



Catálogo Multifabricante  
Precios, CAD y BIM, para AEC (arquitectura, ingeniería y construcción)

## Presentación de los nuevos modelos de Presto Ibérica® en su formato BIM



Aunando esfuerzos para hacer el trabajo de los técnicos más sencillo, más agradable



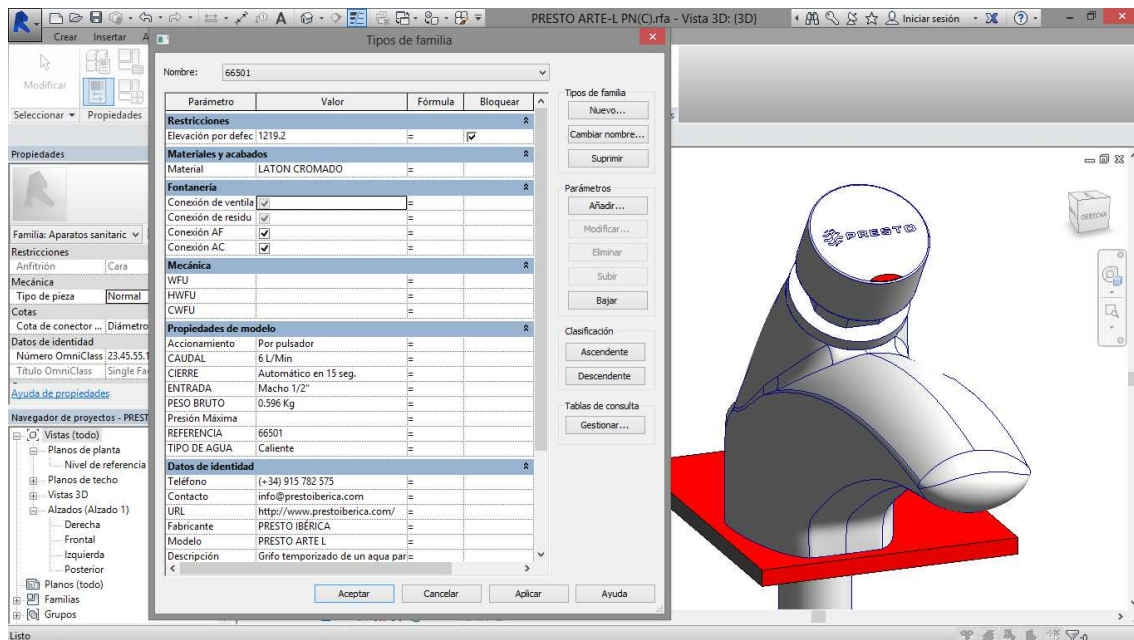
Los símbolos de **CAD**, están llegando a su fin, podríamos decir que tienden a desaparecer.

Ahora **Presto Ibérica** ofrece a sus clientes la posibilidad de alcanzar una mayor definición, no sólo en la representación de sus modelos, sino en la información que ellos incluyen en el nuevo formato BIM.

El usuario de **Revit 2015**, dispone en este informe la forma con la cual podrá incluir en sus proyectos los nuevos modelos que la empresa **Presto Ibérica** ofrece a sus clientes.

Anteriormente se ofrecían tanto los modelos como las características técnicas de los mismos en formato PDF de tal manera que el usuario o cliente de Presto Ibérica tenía que descargarse dichos archivos desde la web, ahora solo tiene que insertar una familia de Revit en su proyecto y obtendrá de una forma sencilla y muy visual dichas características.

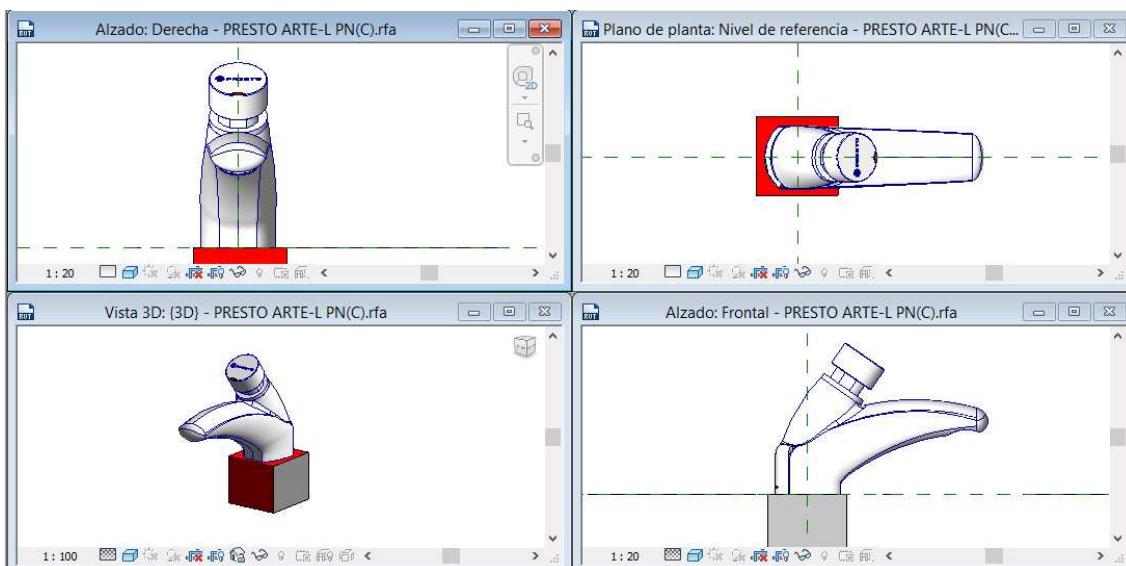
El modelo se visualiza con todos sus detalles y su información técnica se dispone en Tablas de planificación que el usuario puede confeccionar a su antojo, donde en dichas tablas obtendrá la información necesaria del modelo insertado.



**Parámetros del modelo**

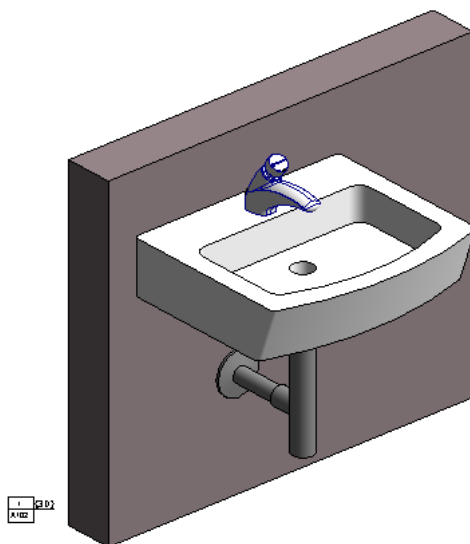
# Información del modelo

El modelo posee la información que **Presto Ibérica** ha creído oportuna para su tratamiento en los proyectos, no obstante el usuario puede, si así lo desea, y sus conocimientos en la creación de parámetros de archivos RFA le permita, añadir más a los que ya posee “*per se*”.



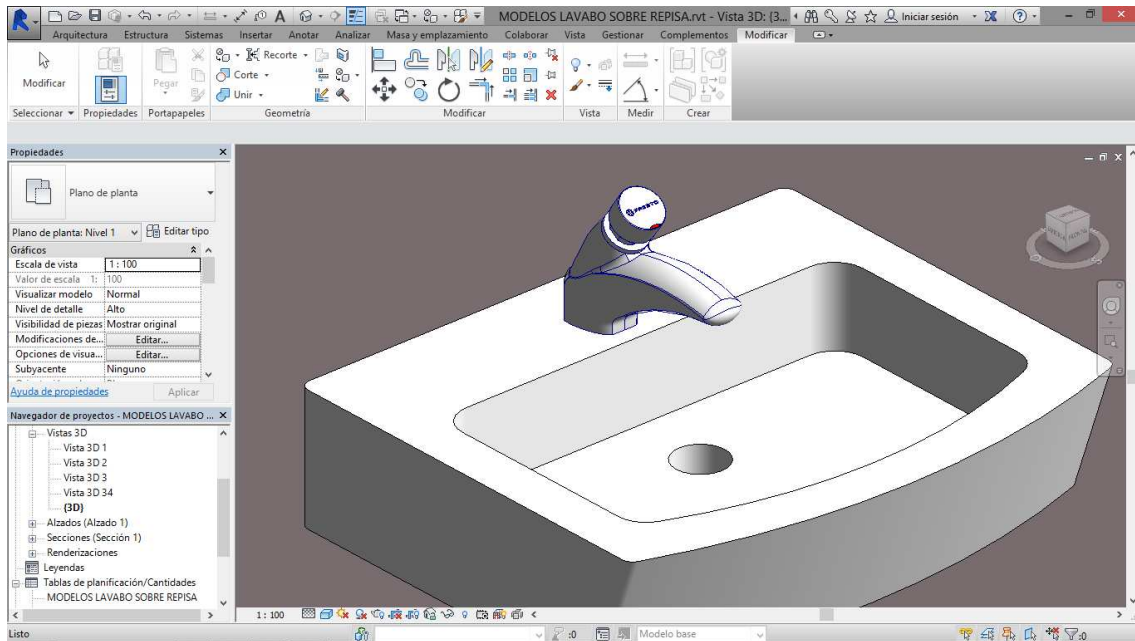
Vistas ortogonales y perspectiva

Dichos parámetros se pueden visualizar en tablas de planificación que el usuario tenga a bien crear.

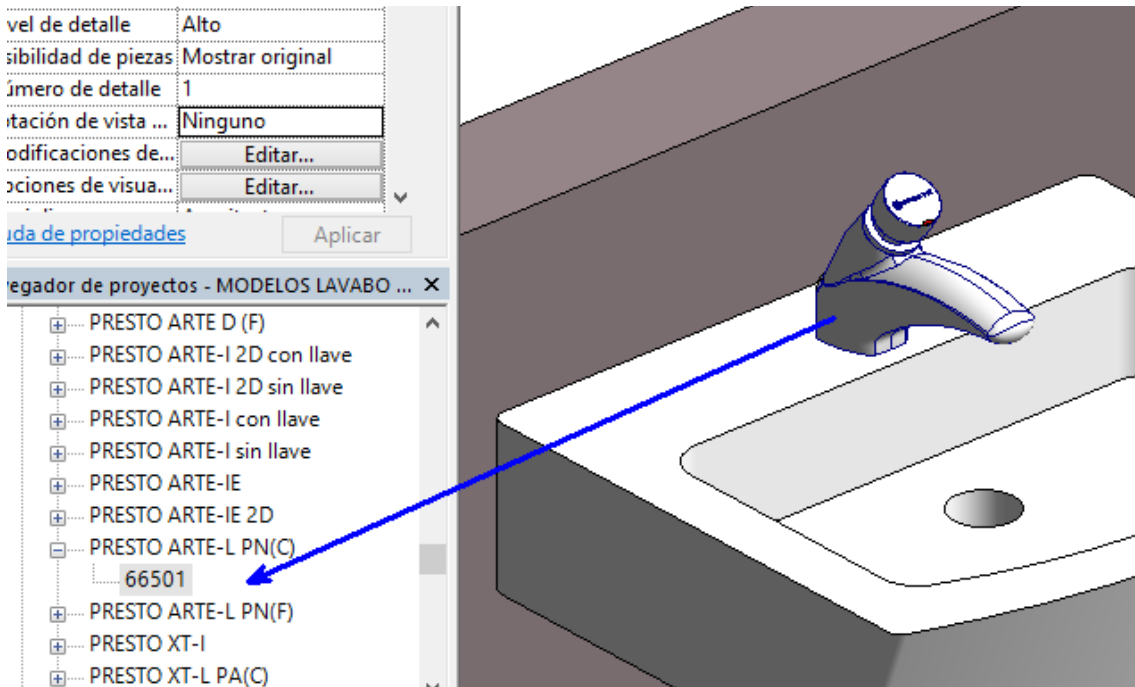


MODELOS LAVABO SOBRE REPISA										
Modelo	REFERENCIA	Acabamiento	CIERRE	CAUDAL	ENTRADA	TIPO DE AGUA	PESO BRUTO	Descripción	Comentarios de tipo	Fabricante
PRESTO ARTE L	665D1	Porcelanado	Automático a 15 seg.	6 L/Mn	Maco 1/2"	Caliente	0.596 kg	Crifo temporizado de 15 seg para instalación mural con cuerpo de latón cromado.	Cuerpo y plificador en latón cromado, piezas interiores en materiales resistentes a la corrosión y a las incrustaciones calcáreas	PRESTO IBÉRICA

# ¿Cómo encontrar el modelo deseado?



Los componentes están almacenados con el nombre que figura en el catálogo de **Presto Ibérica** y cuyo número de referencia coincide con la familia del componente que igualmente figura en dicho catálogo, lo cual hace una fácil localización.



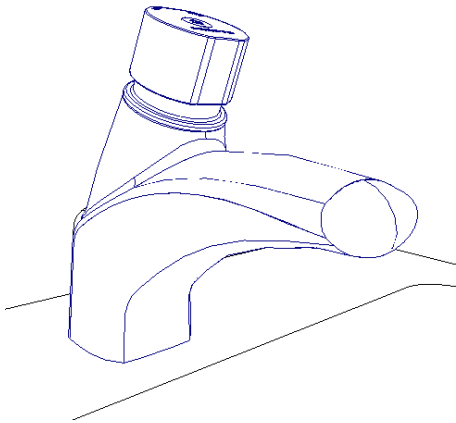
# ¿Cómo insertar los componentes?

Aunque los componentes pueden ser insertados y/o llamados desde cualquier vista, una vez que se haya localizado, es conveniente y obligatorio situarlo de forma manual en vistas 3D, ya que éstos son elementos que se colocan en caras planas y la mayoría de los elementos sanitarios como por ejemplo bañeras, lavabos, etc., en planta no son tratados como modelos 3D y por ende no tendrán caras planas.

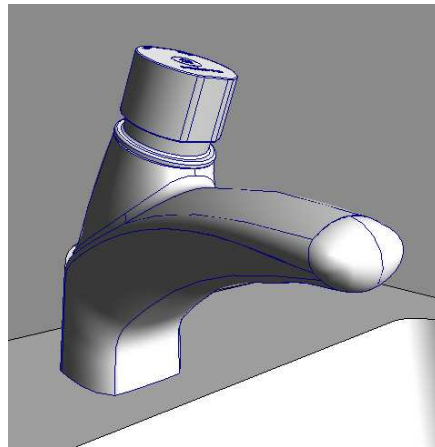


# ¿Cómo se visualizan los componentes?

Los componentes una vez aportados en el proyecto tendrán como es habitual o diferentes niveles de representación como cualquier objeto de Revit.



**Vista en modo líneas ocultas**



**Representación en modo sombreado**



**Representación foto realista**



# ¿Cómo puedo conseguir los BIM de PRESTO Ibérica®?

En el Catálogo ACAE PRESTO de PRESTO Ibérica:

Los BIM de Presto Ibérica están contenidos en el Catálogo para prescriptores de ACAE PRESTO, en su capítulo específico soluciones BIM

[Enlace directo al Catálogo ACAE PRESTO de PRESTO Ibérica](#)

The screenshot shows the ACAE PRESTO catalog interface. At the top, there is a search bar and navigation tabs for 'BASE DE DATOS', 'FABRICANTES', 'SECTORES', 'ACAE', 'FAQ'S', 'BIM', 'DESCARGAS', and 'CON'. Below the navigation, there is a table of products with columns for 'Código', 'Info', 'Resumen', 'Ud', 'CanPres', 'Pres', 'ImpPres', and 'INFO+PRESUPUESTO'. The table lists 10 items, including 'PRESTO - la empresa', 'PRESTO - grifería temporizada', 'PRESTO - grifería ecológica', 'PRESTO - grifería antivandálica', 'PRESTO - grifería electrónica', 'PRESTO - grifería industrial restauración / alimentación', 'PRESTO - válvulas', 'PRESTO - bastidores', 'PRESTO - soluciones anti-legionella', and 'PRESTO - mantenimiento'. Below the table, there is a 'T Texto' button and a large PRESTO logo with the tagline 'Lider en tecnologías para el ahorro de agua'.

Código	Info	Resumen	Ud	CanPres	Pres	ImpPres	INFO+PRESUPUESTO
PRESTO	rtihETIAH	PRESTO IBERICA		1,000			
1 0_EMP_PRE	T	PRESTO - la empresa		1,000			<input checked="" type="checkbox"/>
2 E21CPFPRE	T	PRESTO - grifería temporizada		1,000			<input checked="" type="checkbox"/>
3 ECOL_PRE	T	PRESTO - grifería ecológica		1,000			<input checked="" type="checkbox"/>
4 E21CPVPRE	T	PRESTO - grifería antivandálica		1,000			<input checked="" type="checkbox"/>
5 E21CPDPRE	T	PRESTO - grifería electrónica		1,000			<input checked="" type="checkbox"/>
6 E21CE_PRE	T	PRESTO - grifería industrial restauración / alimentación		1,000			<input checked="" type="checkbox"/>
7 E20V_PRE	T	PRESTO - válvulas		1,000			<input checked="" type="checkbox"/>
8 E21AL_PRE	T	PRESTO - bastidores		1,000			<input checked="" type="checkbox"/>
9 E21CPNPRES	T	PRESTO - soluciones anti-legionella		1,000			<input checked="" type="checkbox"/>
10 MANTE_PRE	T	PRESTO - mantenimiento		1,000			<input checked="" type="checkbox"/>

En la Web de PRESTO Ibérica:

[www.prestoiberica.com](http://www.prestoiberica.com)

The screenshot shows the PRESTO Ibérica website homepage. The header includes the PRESTO logo and navigation links for 'Productos', 'Compañía', 'Proyectos', 'Noticias', and 'Contacto'. The main content area features a large banner for 'Serie Arte' faucets with the text 'Grifos temporizados de diseño' and 'ARTE es admiración. Un estilo, elegancia y sentimiento interior que hará que esta serie revolucione la grifería convencional.' Below the banner, there are several product categories: 'Presto con Cártas', 'Serie Arte', 'Gama Eco', 'Serie Touch', 'Gama electrónica', and 'Válvulas'.