

FICHA DE PRODUCTO / PRODUCT SHEET

Serie THEO CITY lavabo caño curvo / wash basin curved spout

Grifo monomando lavabo para instalación en repisa.

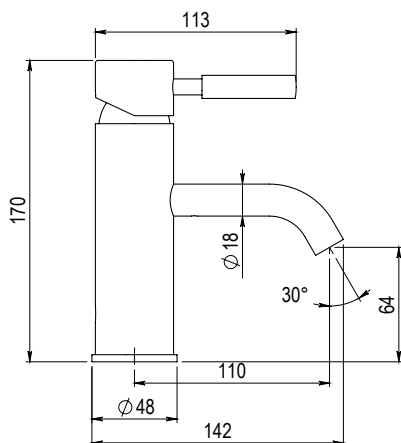
Wash basin single lever tap for ledge.

Con desagüe automático
 With automatic pop up waste

ref: 8654000 Cromo / Chrome

Sin desagüe automático
 Without automatic pop up waste

ref: 8655000 Cromo / Chrome



CARACTERÍSTICAS

- Temperatura admisible de agua: los materiales que componen las piezas de los grifos pueden soportar una temperatura máxima de 70°C.
- Grifo fabricado en latón con acabado cromado.
- Presión mínima de uso: 0,5 bar.
- Accionamiento mediante maneta.
- Cartucho sellado mezclador con discos cerámicos de diámetro 35 mm.
- Suministrado con latiguillos flexibles de 3/8" y longitud 45 cm.

FEATURES

- Permissible water temperature: the component materials of the tap parts can withstand a maximum temperature of 70°C.
- Brass construction with polish chrome finished.
- Minimum usage pressure: 0,5 bar.
- Operation by lever.
- One – piece mixer cartridge with ceramic discs. Cartridge diameter 35 mm.
- 3/8" Stainless steel flexible connections included and 45 cm long

RECAMBIOS - SPARE PARTS

**Cartucho
 Cartridge**
 Ref. meca-4



**Maneta
 Lever Set**
 Ref. 98600



**Aireador
 Aerator**
 Ref. 53000 aire-22



NORMATIVA

- Certificado ISO 9001.
- Pruebas dimensionales, estanqueidad e hidráulicas. Cumpliendo con el CTE.
- Resistencia a la niebla salina 200 horas, según norma ISO-9227.
- Tratamiento exterior: Niquelado y cromado conforme a la norma EN-248.
- Materiales: El latón empleado en la fabricación de nuestros grifos cumple las normas EN-12164, EN-12165 y EN-1982.
- Diseño acorde a EN 817 Grifería sanitaria. Mezcladores mecánicos (PN 10). Especificaciones técnicas generales.

STANDARS

- Certificate ISO 9001.
- Dimensional, leaks and hydraulic checks. Complying with the CTE.
- EN ISO 9227: Corrosion test in artificial atmospheres. Salt spray test.
- EN 248: Sanitary tapware. General specifications for electrodeposited coatings of Ni-Cr.
- Materials: Brass used in the manufacture according to EN-12164, EN-12165 and EN-1982 standards.
- Designed according to EN 817 bathroom fixtures. Mechanical mixer taps (PN 10). General specifications.