



Sistema **SV-EI 120**

Conducto modular metálico con resistencia al fuego EI120 para extracción de aire de doble pared fabricado en acero inoxidable interior y exterior.



MATERIAL

Interior: Acero inoxidable
Exterior: Acero inoxidable

ACABADO EXTERIOR

Brillante
Colores RAL (consultar precios)
Exterior galvanizado/zincado: -11% (sólo tramos rectos y desviaciones)

AISLAMIENTO

Aislamiento mineral de alta densidad de 100 mm de espesor

ESPESORES (mm)

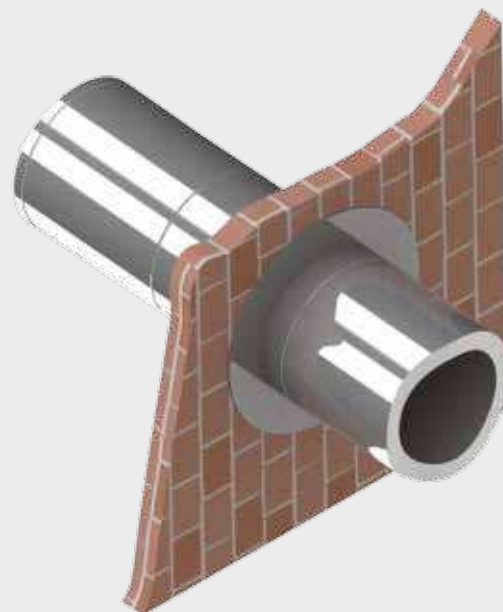
Pared interior: 0,4 - 0,5 - 0,6 (según diámetro)
Aislamiento: 100 mm
Pared exterior: 0,4 - 0,5 - 0,6 (según diámetro)

DIÁMETROS DISPONIBLES (mm)

Ø130 a Ø800

SISTEMA DE UNIÓN

Conexión macho-hembra con **abrazadera de unión ancha (2.0)**



APLICACIONES

- Sectorización de zonas de incendio de riesgo alto
- Grupos electrógenos (*consultar opciones con menores aislamientos*)



CARACTERÍSTICAS

- **Estanqueidad clase C según norma UNE-EN 12237** con la instalación de juntas de estanqueidad
- **Soldadura TIG/LASER** en continuo en todas las piezas
- **Abrazadera de unión incluida (excepto terminales)**

CLASIFICACIONES EI (UNE-EN 13501-3)

EI 120 (ve i → o)
EI 120 (ho i → o)



SV-EI 120