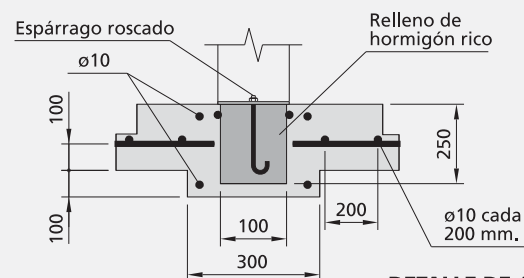


**DETALLE**



**DETALLE DE ANCLAJE**

Opción: Espárragos roscados alojados en taladro en el hormigón con taco de anclaje químico (no de expansión)

Las medidas de la tabla se obtienen con distancia del depósito a las paredes del foso de 500 mm. y a la tapa de 300 mm. Para la opción "salidas centradas" (diámetros 1200, 1500 y 1750) corregir la cota A de acuerdo con la cota G1 de la tabla de la página 9. Además del tipo de foso representado, se pueden realizar de varias maneras, de acuerdo con la normativa aplicable.

### Tabla de características

Modelo Ref.	Diámetro ø	Espárrago de anclaje (mín.)	Dimensiones (mm.)							
			A	B	C	D	E	F	G	H
LP2450*	1.200	M12	1.520	1.500	975	700	3.450	2.200	1.700	800
LP2670*	1.200	M12	1.510	1.500	1.080	700	3.660	2.200	1.700	800
LP4000*	1.200	M14	1.510	2.000	1.420	700	4.840	2.200	1.700	800
LP4440*	1.200	M14	1.510	2.300	1.465	700	5.230	2.200	1.700	800
LP4660*	1.200	M14	1.510	2.400	1.520	700	5.440	2.200	1.700	800
LP4880*	1.200	M14	1.510	2.500	1.575	700	5.650	2.200	1.700	800
LP6430*	1.200	M16	1.510	3.300	1.855	700	7.010	2.200	1.700	800
LP6650*	1.200	M16	1.510	3.400	1.920	700	7.240	2.200	1.700	800
LP6870*	1.200	M16	1.510	3.500	1.965	700	7.430	2.200	1.700	800
LP7090*	1.200	M16	1.510	3.600	2.020	700	7.640	2.200	1.700	800
LP8334*	1.200	M16	1.510	4.200	2.315	700	8.830	2.200	1.700	800
LP4950*	1.500	M16	1.590	1.500	1.320	750	4.140	2.500	2.000	1.000
LP7000*	1.500	M16	1.590	2.300	1.510	750	5.320	2.500	2.000	1.000
LP10*	1.500	M16	1.590	3.500	1.775	750	7.050	2.500	2.000	1.000
LP13*	1.500	M18	1.590	4.300	2.245	750	8.790	2.500	2.000	1.000
LP16*	1.500	M20	1.590	5.100	2.710	750	10.520	2.500	2.000	1.000
LP19*	1.500	M22	1.590	6.200	3.025	750	12.250	2.500	2.000	1.000
LP11*	1.750	M16	1.660	2.600	1.640	775	58.80	2.750	2.250	1.200
LP13*-17	1.750	M16	1.660	3.500	1.675	775	68.50	2.750	2.250	1.200
LP15*	1.750	M20	1.660	3.500	2.160	775	78.20	2.750	2.250	1.200
LP20*	1.750	M22	1.660	4.500	2.630	775	97.60	2.750	2.250	1.200