



Serie Polar AUTOTEST

La emergencia más minimalista con función Autotest: un microprocesador comprueba el estado de los ledes de emergencia, la batería y la electrónica periódicamente. Luz constituida por 6 ledes blancos (5.700 K o 3.000 K) en forma de corona. Conjunto formado por módulo luminaria, módulo kit y batería. Telemandable.



No permanentes

| modelo | Φ (lm) | A (h) | P red (W) | PVP (€) |
|--------------|--------|-------|-----------|---------|
| MBA-300-BT | 300 | 1 | 2,0 | 99,80 |
| MBA-200-BT | 200 | 1 | 1,5 | 93,37 |
| MBA-200-2-BT | 200 | 2 | 2,0 | 96,16 |
| MBA-150-3-BT | 150 | 3 | 2,0 | 96,16 |

Permanentes

| modelo | Φ (lm) | A (h) | P red (W) | PVP (€) |
|---------------|--------|-------|-----------|---------|
| MBA-300P-BT | 300 | 1 | 6,5 | 112,43 |
| MBA-200P-BT | 200 | 1 | 4,0 | 105,91 |
| MBA-200P-2-BT | 200 | 2 | 4,5 | 108,79 |
| MBA-150P-3-BT | 150 | 3 | 3,7 | 108,79 |

Para solicitar diferente acabado del cuerpo y/o diferente tipo de difusor, cambiar las letras correspondientes en la referencia. Para solicitar temperatura de color de 3.000 K, añadir "W" a la referencia. Para solicitar grado de protección IP55, añadir "E" al final de la referencia. Ejemplo:

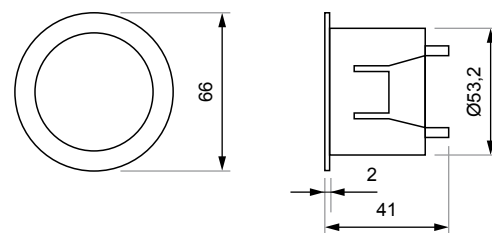
| | | | |
|--------------------------------|------------|--------------|----------------------|
| Blanco B | Cuerpo | Tª color | 5.700 K W 3.000 K |
| Antracita A | | | |
| (+ 4,28 €) Grafito G | | | |
| (+ 4,28 €) Cromo mate C | | | |
| Transparente T | Difusor | MBA-200-BTWE | |
| (-8%) Opal suave S | | | |
| IP42 | Protección | | |
| (+11,78 €) IP55 E | | | |

- ◇ Batería de Ni-Cd (HT).
- ◇ Información sobre Autotest en página 89.
- ◇ Interdistancias en página 88.

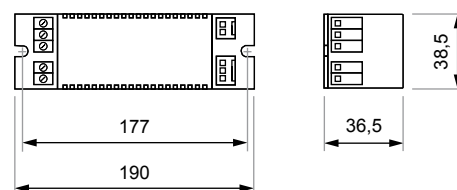
Montaje enrasado

Módulo luminaria

Corte: Ø55 mm



Módulo kit



Módulo batería

