

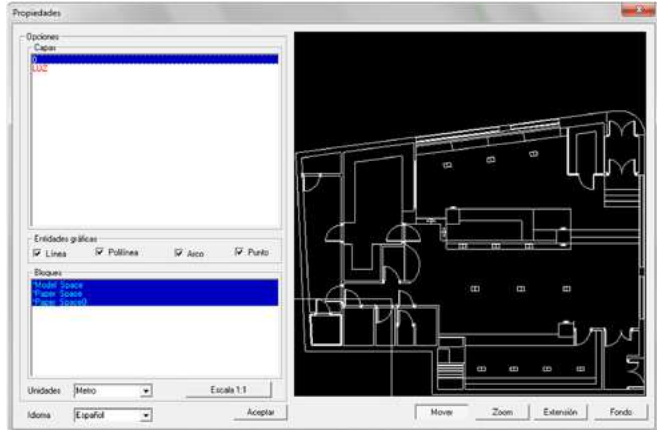
Software PCI ESTUDIO LUMINOTÉCNICO

Programa de cálculo lumínico, disponible para descargar desde www.luznor.com. Además, Luznor pone a tu disposición personal especializado en la realización de estudios lumínотécnicos para ofrecerte, de manera gratuita, asesoramiento sobre el manejo del software o la realización del proyecto completo.

1. Crea el recinto objeto de estudio

Importa los planos en dxf y selecciona las capas de interés. Puedes dibujar a mano el recinto completo o parte del mismo: quitar o levantar tabiques, etc.

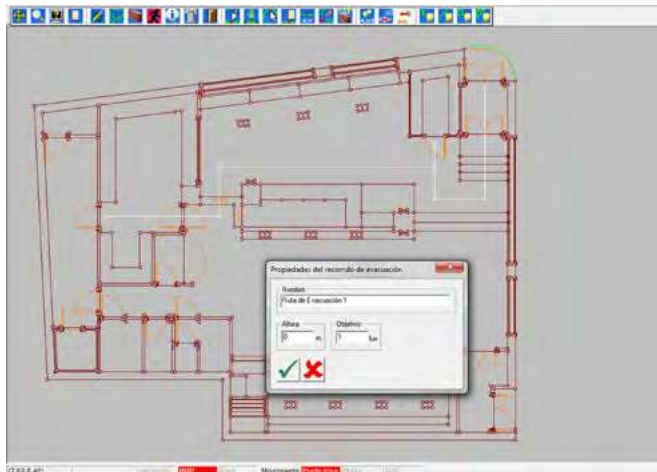
Selecciona el contorno a convertir en tu área de trabajo.



2. Señala los objetivos a cumplir en el proyecto

Diseña las rutas de evacuación y establece los puntos de seguridad: extintores, etc.

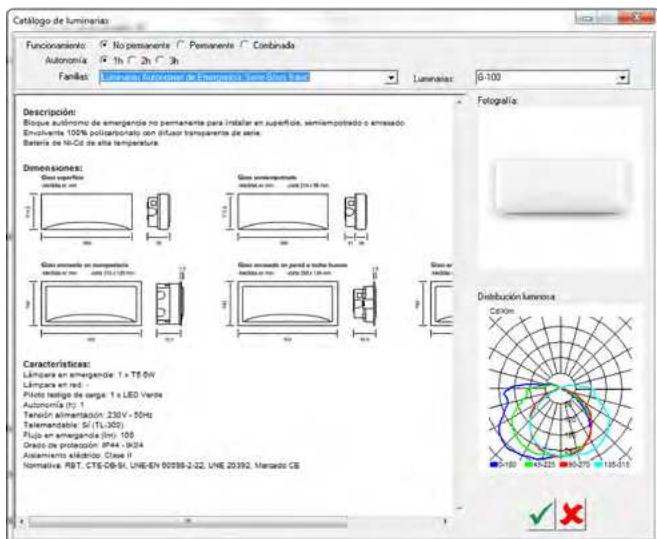
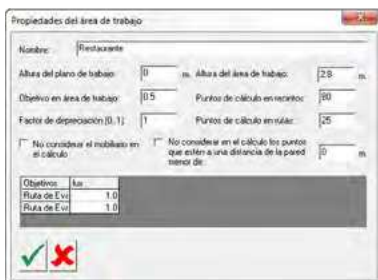
Puedes definir objetivos independientes para cada ruta.



3. Selecciona las luminarias de emergencia

Determina la altura del recinto y el resto de propiedades del área de trabajo.

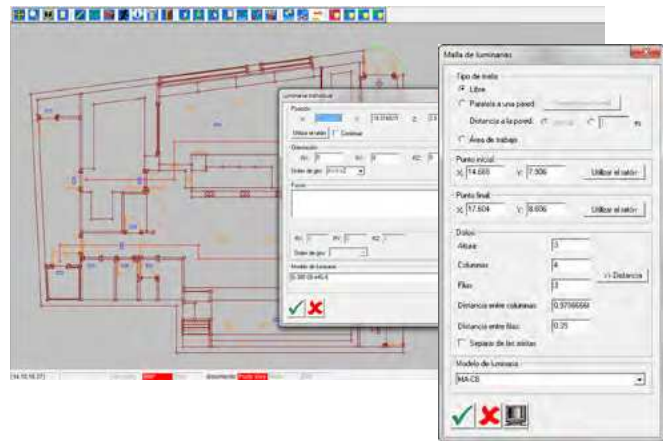
Selecciona las familias de luminarias de emergencia o pilotos de balizado a introducir y sus accesorios. Tienes la posibilidad de representar cada familia con diferentes iconos y colores. Cada luminaria de emergencia incorpora su ficha técnica.



4. Ubica las luminarias de emergencia

Coloca las luminarias de emergencia de manera manual o automática: individualmente, por filas o por columnas, en forma de malla, etc.

Puedes modificar la referencia de las luminarias de emergencia y editarlas para corregir su posición u orientación, así como desplazarlas, copiarlas, eliminarlas, etc.



5. Cálculo del proyecto

Visualiza el progreso del cálculo y obtén resultados independientes por recinto. Presentación a nivel del suelo en lux, curvas isolux y escala de grises.

Resumen de iluminancias máxima, mínima, media y uniformidad.

Los resultados se obtienen para cada ruta de evacuación establecida y los niveles de iluminancia se presentan en puntos de seguridad, etc.



6. Informe del proyecto

Resumen de datos y luminarias de emergencia empleadas, vista individual y conjunta de los recintos creados, vista en planta con las posiciones de las emergencias, iluminancias, curvas isolux y niveles de grises, rutas de evacuación y puntos de control.

También se presentan presupuestos, mediciones y una memoria técnica.



7. Exporta los resultados

Exporta las luminarias de emergencia y datos de manera idéntica a los planos originales en formato dxf.

Determina qué información quieres exportar y crea un pdf con el estudio completo.

