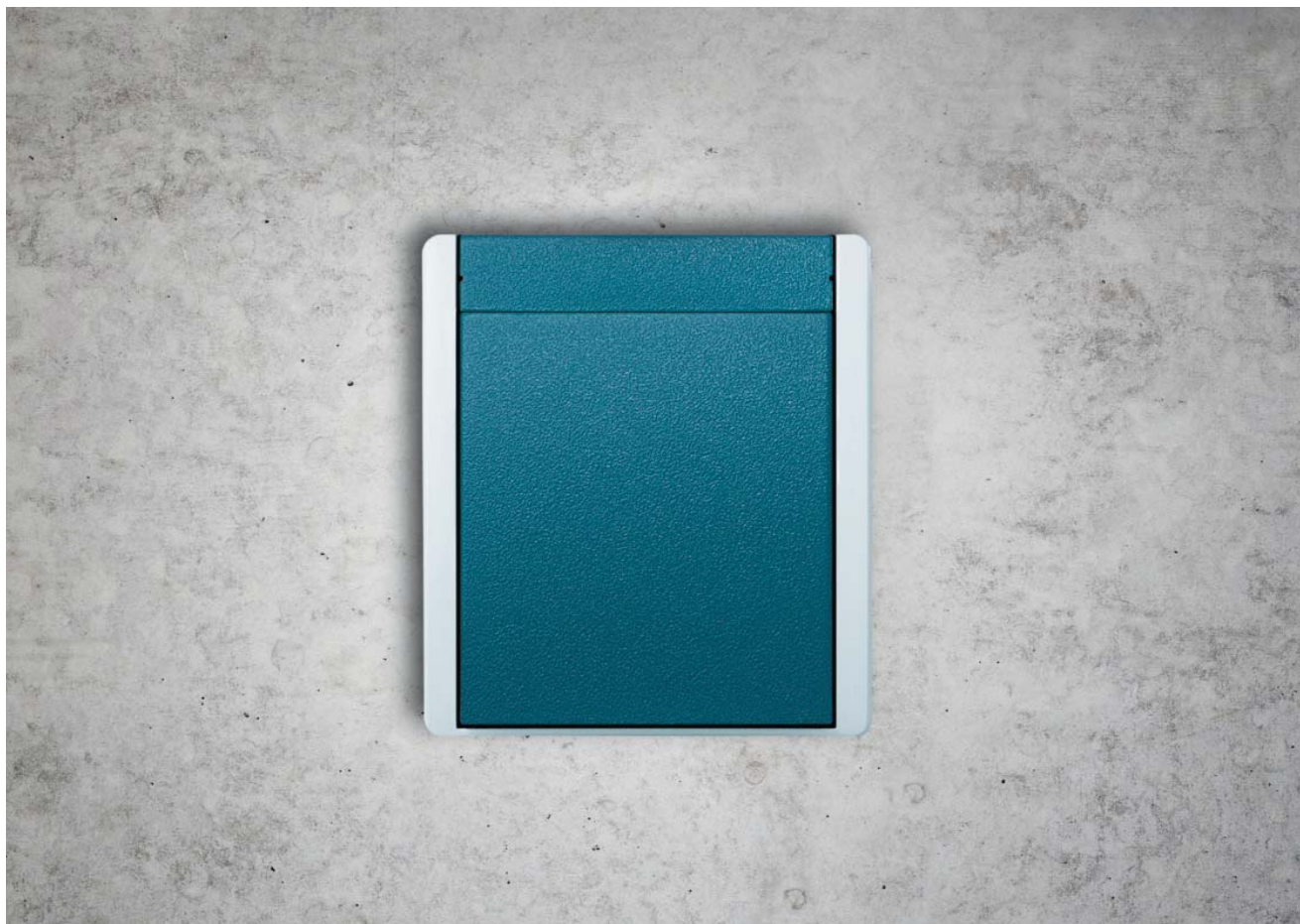


# Material Estanco De cara al exterior





En el exterior, a la intemperie, en un sótano, en un garaje, en pabellones y centros de producción, en espacios interiores de gran humedad o condiciones ambientales adversas... en todos estos espacios que requieren una seguridad adicional la protección está garantizada con Ocean y Arco Estanco. Estas series de superficie, estancas y con protección IP44 ofrecen diversas posibilidades de combinaciones sin olvidarnos de su diseño, Ocean en su vistoso acabado azul y Arco Estanco con sus suaves formas y agradable tacto. Y también con las cajas estancas IP40/IP55 podrá convertir la serie Stylo en material estanco de superficie.



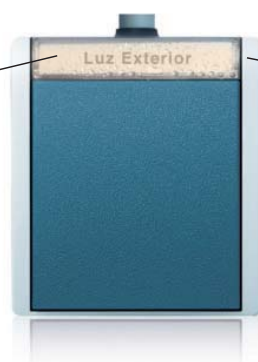
# Una serie capaz de todo



Ocean tiene formas homogéneas y con las mismas medidas y volúmenes tanto en las bases de enchufe como en los elementos basculantes. Con un novedoso diseño y numerosas prestaciones.

## Clara identificación para el usuario

Gracias a su portarrótulos opcional, unificado en todos los mecanismos basculantes y bases de enchufe.



## Localizable en la oscuridad

Gran superficie iluminada del rótulo mediante Leds (opcional en mecanismos basculantes y pulsadores).



## Ocean ofrece más calidad y seguridad

### Capaz de mejorar la estética de las instalaciones de superficie.

Con formas homogéneas, y las mismas medidas y volúmenes para todos los mecanismos.

### Capaz de ahorrar tiempo y esfuerzo en su instalación.

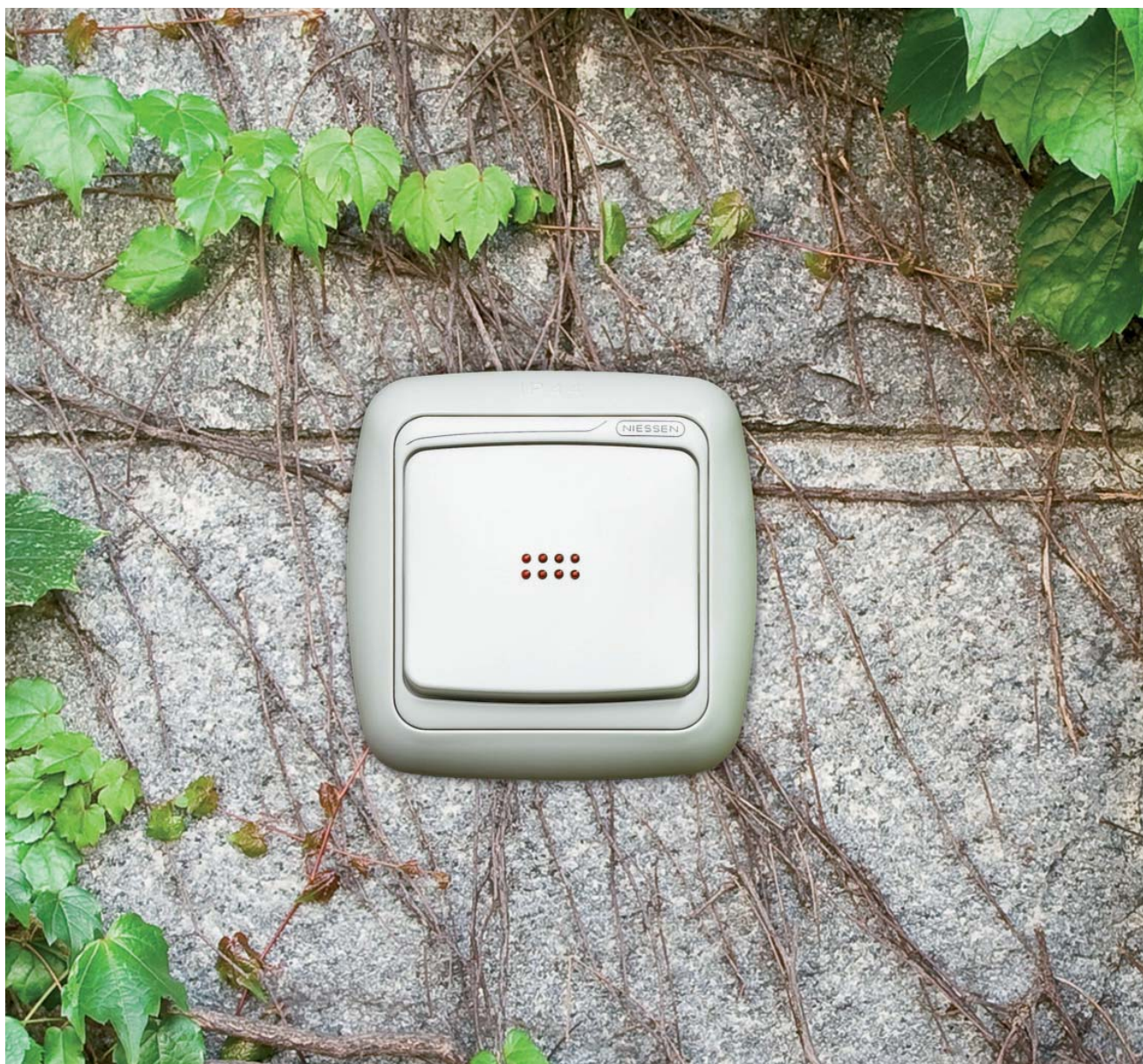
Porque su gran capacidad interior deja espacio para que el cableado y las conexiones se puedan realizar de forma muy cómoda, rápida y segura. Y porque ofrece soluciones exclusivas, muy útiles para facilitar su montaje y conexión al máximo.

### Capaz de darle más calidad y seguridad en cualquier espacio.

Exterior, sótano, garaje, pabellones y centros de producción, espacios interiores de gran humedad... Por ser una serie robusta y de gran durabilidad, muy resistente contra impactos, y con un diseño y materiales que le aportan plenas garantías de estanqueidad.



# Seguridad y belleza van juntas



## Soluciones bien pensadas

>> Dos barreras para la evacuación del agua.

**1ª barrera**  
junta-pared +  
junta caja de  
empotrar.



**2ª barrera**  
junta envolvente  
de mecanismo.



>> Recorrido de evacuación del agua.

Recorrido de  
evacuación del agua  
que entra entre tecla  
y marco-soporte tecla.



Recorrido de  
evacuación del agua  
que entra entre marco  
y marco-soporte tecla.





Hemos partido del éxito de Arco, y hemos creado una serie estanca con todo lujo de detalles, y con el nivel estético de Arco. Para poder instalar el diseño que más gusta también en el exterior y en lugares mojados del interior. Y para que la seguridad nunca más vuelva a estar reñida con la belleza.

>> Ninguna serie estanca es tan completa.



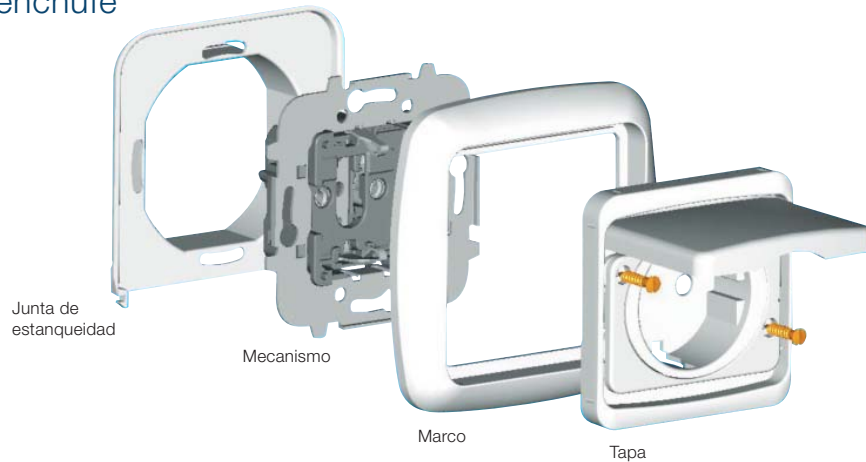
**Por fuera, la estética de una serie de éxito. Por dentro la protección está garantizada.**

El grado de protección IP44 está garantizado gracias a las innovadoras soluciones aplicadas en el diseño de todas las piezas que componen Arco Estanco. Soluciones exclusivas de la máxima calidad, que superan ampliamente las exigencias de protección requeridas en la normativa vigente.

Otra gran ventaja de Arco Estanco es el hecho de que utilice los mismos mecanismos que todas nuestras series de lujo, de referencias 81XX.

Esta compatibilidad garantiza además la fiabilidad y seguridad electromecánica de la serie con un mecanismo muy valorado y más que probado en el mercado.

## Composición serie Arco Estanco Base de enchufe



## Interruptores



Denominación	Código	Datos técnicos
Interruptor monopolar.	<b>8101</b>	10 AX / 250 V~ Para iluminación de orientación nocturna
Conmutador.	<b>8102</b>	Para iluminación combinar con lámparas Ref.: 6190 y 6192
Cruzamiento.	<b>8110</b>	Mecanismos válidos para teclas Refs.: 8701, 8701.3



Denominación	Código
Tecla para Interruptor, conmutador y cruzamiento Ref. 8101, 8102, 8110, 8102.1	<b>8701 BA</b>



Denominación	Código	Datos técnicos
Interruptor conmutador 16A	<b>8102.1</b>	16 AX / 250 V~ Para iluminación combinar con lámparas Refs.: 6190 y 6192 Mecanismo válido para teclas refs.: 8701, 8701.3

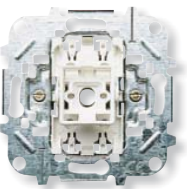


Denominación	Código	Datos técnicos
Interruptor monopolar con piloto de control	<b>8101.5</b>	10 AX / 250 V~ Con lámpara incorporada Ref. 6192 Mecanismo válido para tecla Ref.: 8701.3
Conmutador con piloto de control	<b>8102.5</b>	



Denominación	Código
Tecla con Visor para Interruptor conmutador y cruzamiento Ref. 8101, 8102, 8110, 8102.1, 8101.5, 8102.5	<b>8701.3 BA</b>

## Interruptor bipolar



Denominación	Código	Datos técnicos
Interruptor bipolar 16A	<b>8101.1</b>	16 AX / 250 V~ Para iluminación de orientación nocturna o piloto de control combinar con lámparas Refs.: 6190 y 6192. Mecanismo válido para teclas Refs.: 8701.2, y 8701.4



Denominación	Código
Tecla para interruptor bipolar Ref. 8101.1, 8101.2	<b>8701.2 BA</b>



Denominación	Código	Datos técnicos
Interruptor bipolar	<b>8101.2</b>	10 AX / 250 V~ Para iluminación de orientación nocturna o piloto de control combinar con lámparas Refs.: 6190 y 6192 Mecanismo válido para teclas Refs.: 8701.2, y 8701.4



Denominación	Código
Tecla con visor para interruptor bipolar con piloto. Ref. 8101.1, 8101.2	<b>8701.4 BA</b>

## Pulsadores



Denominación	Código	Datos técnicos
Pulsador	<b>8104</b>	10 A / 250 V~ Para iluminación nocturna
Pulsador normalmente cerrado	<b>8104.9</b>	combinar con lámparas Refs.: 6190 y 6192 Mecanismos válidos para teclas Refs.: 8704, 8704.2, 8704.3, 8704.4.



Denominación	Código
Tecla con símbolo timbre para pulsador Ref. 8104, 8104.9	<b>8704 BA</b>



Denominación	Código
Tecla con símbolo luz, para pulsador Ref. 8104, 8104.9	<b>8704.2 BA</b>



Denominación	Código	Datos técnicos
Pulsador con piloto de control	<b>8104.5</b>	10 A / 250 V~ Con lámpara incorporada. Ref. 6192 Mecanismo válido para teclas Refs.: 8704.3 y 8704.4



Denominación	Código
Tecla con visor y símbolo timbre, para pulsadores Ref. 8104.5, 8104, 8104.9	<b>8704.3 BA</b>



Denominación	Código
Tecla con visor y símbolo luz, para pulsadores Ref. 8104.5, 8104, 8104.9	<b>8704.4 BA</b>

## Lámparas de señalización



>> novedad <<

Denominación	Código	Datos técnicos
Luz puntual	<b>6190</b>	1 mA a 250 V~ Permiten la conversión de mecanismos, en luminosos para orientación nocturna o como piloto de control. Conexión automática para mecanismos.
Lámpara LED	<b>6192</b>	Mecanismos de lujo 230 V.

## Combinaciones



Denominación	Código	Datos técnicos
Doble interruptor	<b>8111</b>	10 AX / 250 V~ Mecanismos válidos para tecla ref.: 8711
Doble conmutador	<b>8122</b>	10 AX / 250 V~ Mecanismos válidos para tecla Ref.: 8711



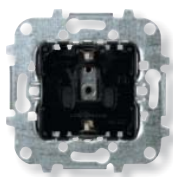
Denominación	Código
Tecla para doble interruptor conmutador Ref. 8111, 8122, 8142, 8144.2	<b>8711 BA</b>



Denominación	Código	Datos técnicos
Pulsador + conmutador	<b>8142</b>	10 A / 250 V~ + 10 AX / 250 V~ Mecanismo válido para tecla Ref.: 8711
Doble pulsador	<b>8144.2</b>	10 A / 250 V~ Sin enclavamiento Mecanismo válido para tecla Refs.: 8711



## Bases de enchufe



Denominación	Código	Datos técnicos
Bipolar con TT lateral Schuko con protección infantil sin garras	<b>8188</b>	16 A/ 250 V~ Con sistema de seguridad que impide contactos directos involuntarios. Grado de protección con tapa 8788 IP:44 Mecanismo válido para tapa ref: 8788



Denominación	Código
Tapa para BE con TT lateral schuko Ref. 8188, 8188.5, 8188.6	<b>8788 BA</b>
Apertura de tapa 90°	

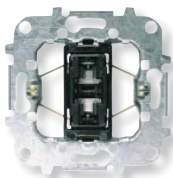


Denominación	Código	Datos técnicos
Bipolar con TT lateral Schuko con protección infantil con garras	<b>8188.5</b>	16 A/ 250 V~ Con sistema de seguridad que impide contactos directos involuntarios. Grado de protección con tapa 8788 IP:44 Mecanismo válido para tapa ref: 8788



Denominación	Código	Datos técnicos
Bipolar con TT lateral Schuko de conexión automática con protección infantil	<b>8188.6</b>	16 A / 250 V~ Con sistema de seguridad que impide contactos directos involuntarios. Conexión tipo "borne sin tornillos". Reduce los tiempos de instalación en un 40%. Grado de protección con tapa 8788 IP:44 Mecanismo válido para tapa ref: 8788

## Varios



Denominación	Código	Datos técnicos
Portafusibles	<b>8108</b>	16 A / 250 V~ Para fusibles calibrados medidas: ø 6 x 24mm. Mecanismo válido para tapa de Ref.: 8708
Fusible 6 A	<b>6.1</b>	Para 6 A
Fusible 10 A	<b>10.1</b>	Para 10 A
Fusible 16 A	<b>16.1</b>	Para 16 A
		Para portafusible de Ref.: 8108 Medidas: ø 6 x 24mm.

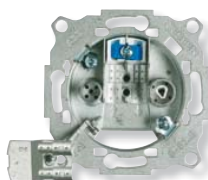


Denominación	Código
Tapa para portafusibles Ref. 8108	<b>8708 BA</b>



Denominación	Código
Tapa ciega	<b>8700 BA</b>

## Tomas de televisión



Denominación	Código	Datos técnicos
Toma TV-R / SAT Unica	<b>8151.3</b>	Para instalación en configuración estrella (sin resistencia de cierre).
Toma TV-R / SAT Final	<b>8151.7</b>	Toma final para instalación en configuración serie o cascada.
Toma TV-R / SAT Intermedia	<b>8151.8</b>	Toma intermedia para instalación en configuración serie o cascada. Mecanismos validos para tapa Ref. 8750.1. Cumplen UNE 20628-2-79 y UNE 20523-7-76. Segun RD 279/1999, Reglamento regulador de las Infraestructuras Comunes de Telecomunicaciones para el acceso a los servicios de Telecomunicación en el interior de los edificios. (ICT)



Denominación	Código
Tapa para mecanismo de TV-R / SAT, Ref.: 8151.3, 8151.7 y 8151.8	<b>8750.1 BA</b>
Apertura de tapa 90°	

## Conectores de informática y teléfono



Denominación	Código	Datos técnicos
Soporte para conectores informáticos RJ45	2018	Para anclajes tipo keystone AMP, BRAND-REX, OPENET-ICS, THT LEVITON, KRONE Adaptador válido para tapa Ref.: 8718.2



Denominación	Código
Tapa para soporte de Ref. 2017.2, 2017.3, 2018, 2018.5, 2018.6, 2018.8	8718.2 BL GP AN CV PL



Soporte para conectores informáticos RJ45	2018.8	-Avaya Lucent- Technologies (AT&T) Adaptador válido para tapa Ref.: 8718.2
---	--------	---



Toma de teléfono 6 contactos	2017.2	Conector RJ12 con 6 contactos válidos por jack de 2,4 y 6 contactos según RD 279/1999(ICT) Adaptador válido para tapa Ref.: 8718.2
------------------------------	--------	---



Toma de teléfono 8 contactos RJ45 Categoría 3	2017.3	Conector RJ45 con 8 contactos. Categoría 3 S/UNE EN 50173 ó ISO 11801. Válido para jack de 8 contactos, según RD 279/1999. Adaptador válido para tapa Ref.: 8718.2
---	--------	---



Conector hembra informático RJ45, 8 contactos. Categoría 5E (mejorada) UTP	2018.5	Rango de frecuencia: 1-160 MHz Velocidad de transmisión: 1,2 Gb/seg Según ISO 11801 Draff Según: FCC parte 68 subparte F y cumplimiento de IEC60603-7-2. Para conexionado ver apartado esquemas y dimensiones. Adaptador válido para tapa Ref.: 8718.2
--	--------	---



Conector hembra informático RJ45, 8 contactos. Categoría 6 UTP	2018.6	Rango de frecuencia: 1-300 MHz Velocidad de transmisión: 4,8 Gb/seg Según ISO 11801 Draff Según: FCC parte 68 subparte F y cumplimiento de IEC60603-7-3. Para conexionado ver apartado esquemas y dimensiones. Adaptador válido para tapa Ref.: 8718.2
--	--------	---

## Sistemas de Señalización

La gama de Sistemas de Señalización Niessen permite cubrir las necesidades de señalización estanca de todo tipo tanto en viviendas como en lugares públicos, aumentando la seguridad de las personas, la estética de Arco Estanco. Cubre las siguientes funciones:

### >> Señalizadores:

Señalización mediante luz blanca de LED del paso, de una prohibición, de una indicación de salida, etc.

La tapa permite hacerse antivandálica, mediante una sencilla fijación por tornillos.

Permite la colocación de diversos rótulos.

### >> Pase-espere:

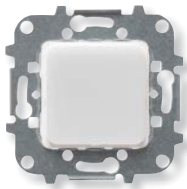
Señalización del paso o la prohibición a través de una luz verde o roja, proporcionada por LEDs. Instalándose junto con un conmutador convencional, permite señalar el paso libre ó el paso restringido, según convenga en cada momento.



### >> Balizados:

Aparato de señalización autónomo, dotado de una batería de acumulación de energía eléctrica, que garantiza el correcto alumbrado en caso de producirse un corte en el suministro eléctrico o cuando éste desciende por debajo del 70% de su valor nominal (230 V). Asimismo ofrece la posibilidad de funcionar como baliza de cortesía, iluminándose con un led blanco o azul.

## Señalizadores



Denominación	Código	Datos técnicos
Señalizador luminoso por LED	<b>8180.1</b>	230 V~; 50 Hz Flujo luminoso > 2 lúmenes a 1 metro. Iluminación por LED. Supresión de interferencias según UNE-21806 y EN-55014. Mecanismo válido para tapas 8781
Señalizador pase-espere por LED	<b>8180.2</b>	2230 V~; 50 Hz Flujo luminoso > 2 lúmenes a 1 metro. Iluminación por LED. Supresión de interferencias según UNE-21806 y EN-55014. Mecanismo válido para tapas 8781.



Denominación	Código
Tapa señalización y balizado. 8180.1, 8180.2, 8181.2.	<b>8781 BA</b>

## Rótulos



Denominación	Código	Datos técnicos
Rótulos de Señalización Arco	<b>8281.1</b>	Rótulos válidos para tapa Ref. 8281BA y 8781BA.



## Sistemas de Señalización

### Pilotos de balizado autónomos



Los pilotos de balizado Niessen proporcionan tres funciones alternativas:

**>> Iluminación de cortesía:**

Cuando el aparato esté conectado a tensión y el valor de la alimentación sea superior al 70% del valor nominal (caso normal), los LEDs de señalización se iluminarán en color blanco o en azul, según se haya seleccionado a través del selector de la parte trasera del mecanismo electrónico.

**>> Funcionamiento (balizado):**

Cuando la tensión de suministro es inferior al 70% de la tensión nominal, los LEDs blancos de alta luminosidad, son alimentados por las propias baterías del aparato. En esta posición el piloto de balizado de escalera cuenta con una autonomía de 3 horas.

**>> Reposo (telemando):**

Mediante el empleo de un telemando conectado con el aparato, se selecciona un determinado número de aparatos, del total de pilotos instalados, que permanezcan apagados ante un corte de suministro, reservando con ello la carga de sus baterías ante una posible necesidad de utilización posterior si el corte eléctrico resulta prolongado.

Los pilotos de balizado Niessen permiten señalar en locales de pública concurrencia las vías de evacuación hasta las salidas, y en caso de emergencia cuando desaparece el alumbrado general.

Están diseñados según la norma UNE 60598-2-22 cumpliendo los requisitos particulares de luminarias para alumbrado de emergencia.

De aplicación según las exigencias de la reglamentación RD 2816/82 (BOE 6/11/82), RD314/2006 y ITC-BT-28 del REBT 2002 para Locales de Pública Concurrencia, como componente del Alumbrado de Señalización.



Denominación	Código	Datos técnicos
Piloto de balizado por LED	<b>8181.2</b>	230 V~; 50 Hz Flujo luminoso > 2 lúmenes a 1m. Autonomía: 3h. 1h a máxima iluminación y 2h a menor iluminación.  Batería de Níquel-Metal-Hidruro (Ni-MH), de mínimo impacto medioambiental según RD2816/1982 (Art.15.2), RD314/2006 (DB-SU4), REBT 2002 (ITC-BT-28) y UNE-EN 60598-2-22. Mecanismo válido para tapas 8781.



Denominación	Código
Tapa señalización y balizado. 8180.1, 8180.2, 8181.2.	<b>8781 BA</b>

## Marcos para Arco Estanco



Denominación	Código	Datos técnicos
Marco 1 elemento	<b>8771 BA</b>	Estos marcos no combinan con los marcos tecla de Ref.: 8270 Medidas (alto x ancho): 90 x 90 mm.



Denominación	Código	Datos técnicos
Marco 2 elementos	<b>8772 BA</b>	Medidas (alto x ancho): 161 x 90 mm.
Marco 3 elementos	<b>8773 BA</b>	Medidas (alto x ancho): 232 x 90 mm.  Marcos instalables tanto horizontal como verticalmente.

## Serie Estanca IP44 de superficie, Ocean



Material para realizar instalaciones de superficie, con grado de protección IP44, Según Norma UNE-20534 (EN 60529). Artículos completos provistos de caja fabricados en material de alta resistencia al impacto. Posibilidad de enlazar un número ilimitado de cajas con acoplamiento 3099.5.

### >> Mecanismos basculantes

10AX/250V~ con sistema de conexión rápida sin tornillos. Contactos de Plata-Oxido de Cadmio de alto poder de ruptura. Los mecanismos se pueden iluminar con la ref. 3090. Para identificar el mecanismo se puede insertar un rótulo en la parte superior con la ref. 3000 e iluminar el rótulo con el led ref. 3090.1. Bases en material termoestable y teclas en material de alta resistencia al impacto. Fabricados según Normas UNE-EN 60669-1.

### >> Bases de enchufe

16A/250V~ con sistema de conexión tipo brida bajo cabeza de tornillo. Bases de contactos en material termoestable y tapas en material de alta resistencia al impacto. Las bases de enchufe se pueden iluminar con la ref. 3090. Fabricados según Normas UNE-20315 y DIN VDE 0620.

**Productos certificados por VDE y AENOR.**

### Conexión más cómoda y segura



> Gran espacio para las conexiones, incluso con cables de 5 x 2,5 mm<sup>2</sup>, pudiendo ser insertados por debajo del zócalo de la base de enchufe.



> Conexión segura del conductor de tierra por bornes extraíbles.



> Doble schuko (horizontal y vertical) y triple schuko (horizontal), con preconexiones entre los mecanismos.

### Instalación rápida, sencilla y precisa

> Ocean se suministra completo (el mecanismo y su caja) pudiendo solicitar por separado acopladores, portarrótulos y leds de forma opcional. Ofrece medidas estándar de fijación.



> Los tornillos situados en diagonal sirven para fijar el mecanismo en paredes con desniveles.



> Tapas de goma superior e inferior con diversos precortes, para facilitar la entrada de cualquier tipo de cable o conductor.



## Serie Estanca IP44 de superficie, Ocean Interruptores



Denominación	Código	Datos técnicos
Interruptor- Conmutador	<b>3002</b>	IP44 10AX/250V~ Rótulo insertable: 3000
Interruptor bipolar	<b>3001.2</b>	Led para iluminación de rótulo: 3090.1
Cruzamiento	<b>3010</b>	

## Pulsadores



Denominación	Código	Datos técnicos
Pulsador con visor	<b>3004</b>	IP44. 10A/250V~
Símbolo luz	<b>3004.14</b>	Illuminable con lámpara: 3090 Rótulo insertable: 3000
Símbolo timbre	<b>3004.15</b>	Led para iluminación de rótulo: 3090.1

## Combinaciones



Denominación	Código	Datos técnicos
Doble interruptor	<b>3011</b>	IP44 10AX/250V~
Doble interruptor de persianas con rótulo de persianas.	<b>3044</b>	Rótulo insertable: 3000 Led para iluminación de rótulo: 3090.1

## Bases de enchufe



Denominación	Código	Datos técnicos
Bipolar con T.T. lateral Schuko con tapa y protección infantil	<b>3088</b>	IP44 Con sistema de seguridad que impide contactos directos involuntarios. Grado de protección: IP21 16A/250V~ Rótulo insertable: 3000
Bipolar con T.T. lateral Schuko con tapa roja y rótulo y protección infantil	<b>3088.9</b>	Led para iluminación de rótulo: 3090.1



Denominación	Código	Datos técnicos
Bipolar con T.T. lateral Schuko doble horizontal con tapa y protección infantil	<b>3088.2</b>	IP44 16A/250V~. Rótulo insertable: 3000
Bipolar con T.T. lateral Schuko doble vertical con tapa y protección infantil	<b>3088.4</b>	IP44 16A/250V~ Rótulo insertable: 3000
Bipolar con T.T. lateral Schuko con tapa + interruptor- conmutador y protección infantil	<b>3082</b>	IP44 16A/250V~ + 10AX/250V~ Rótulo insertable: 3000 Led para iluminación de rótulo: 3090.1

## Serie Estanca IP44 de superficie, Ocean Bases de enchufe



Denominación	Código	Datos técnicos
Bipolar con T.T. lateral Schuko triple horizontal con tapa.	3088.3	IP44 16A/250V~ Rótulo insertable: 3000

## Serie Estanca IP44 de superficie, Ocean Accesorios



Denominación	Código	Datos técnicos
Adaptador Roscado M20	3099.2	
Acoplador dos mecanismos	3099.5	
Entrada de tres cables	3099.7	



Denominación	Código	Datos técnicos
Rótulo	3000	Distribución de luz uniforme en el rótulo.
Lámpara de neón	3090	
Led para iluminación de los rótulos.	3090.1	

## Cajas Estancas IP40 - IP55 para Stylo



- Amplia gama de **cajas estancas totalmente cerradas** serie Stylo:
- >> En dos Grados de Protección: **IP40 e IP55** para cajas con tornillos imperdibles.
  - >> Cajas de **Doble Aislamiento**.
  - >> Fabricadas en **material termoplástico** autoextinguible según Normas UL 94-VO.
  - >> Temperatura de servicio de -25°C a +70°C.
  - >> **Reacción al fuego** hasta 960°C sin inflamación según Normas IEC 60 695-2-1 y UNE 20672-2-1.
  - >> Alta **resistencia** contra **impactos**, agentes químicos e intemperie.
  - >> Fabricadas en color **Gris, RAL 7035**.

## Cajas Estancas IP40 - IP55 para Stylo Cajas IP40



Denominación	Código	Datos técnicos
Caja 2 módulos	<b>3291.1</b>	Cajas para instalación en superficie. Temperatura de servicio: -20° a +85° C Material autoextinguible según UNE EN 60695-2-1 Color gris RAL 7035. Entradas con cono multidímetro para tubo/cable de máximo Ø 20. Medidas: Largo x Ancho x Alto: 65 x 88 x 55 mm. Se suministra sin mecanismos Resistencia al impacto IK06 según UNE EN 50102



Denominación	Código	Datos técnicos
Caja 4 módulos	<b>3292.1</b>	Cajas para instalación en superficie. Temperatura de servicio: -20° a +85° C Material autoextinguible según UNE EN 60695-2-1 Color gris RAL 7035. Entradas con cono multidímetro para tubo/cable de máximo Ø 20. Medidas: Largo x Ancho x Alto: 130 x 88 x 55 mm. Se suministra sin mecanismos Resistencia al impacto IK06 según UNE EN 50102



Denominación	Código	Datos técnicos
Caja 6 módulos	<b>3293.1</b>	Cajas para instalación en superficie. Temperatura de servicio: -20° a +85° C Material autoextinguible según UNE EN 60695-2-1 Color gris RAL 7035. Entradas con cono multidímetro para tubo/cable de máximo Ø 20. Medidas: Largo x Ancho x Alto: 195 x 88 x 55 mm. Se suministra sin mecanismos Resistencia al impacto IK06 según UNE EN 50102

## Cajas IP55



Denominación	Código	Datos técnicos
Caja 2 módulos	<b>3291</b>	Cajas para instalación en superficie Temperatura de servicio: -20° a +85° C Material autoextinguible según UNE-EN 60695-2-1 Color Gris, RAL 7035 Entradas con cono multidímetro para tubo/cable de máximo Ø 20. Medidas (largo x ancho x alto): 65 x 88 x 55 mm. Se suministra sin mecanismos Con tapa que permite el accionamiento de los mecanismos directamente Cajas de doble aislamiento



Denominación	Código	Datos técnicos
Caja 4 módulos	<b>3292</b>	Cajas para instalación en superficie Temperatura de servicio: -20° a +85° C Material autoextinguible según UNE-EN 60695-2-1 Color Gris, RAL 7035 Entradas con cono multidímetro para tubo/cable de máximo Ø 20. Medidas (largo x ancho x alto): 130 x 88 x 55 mm. Se suministra sin mecanismos Con tapa que permite el accionamiento de los mecanismos directamente Cajas de doble aislamiento



Denominación	Código	Datos técnicos
Caja 6 módulos	<b>3293</b>	Cajas para instalación en superficie Temperatura de servicio: -20° a +85° C Material autoextinguible según UNE-EN 60695-2-1 Color Gris, RAL 7035 Entradas con cono multidímetro para tubo/cable de máximo Ø 20. Medidas (largo x ancho x alto): 195 x 88 x 55 mm. Se suministra sin mecanismos Con tapa que permite el accionamiento de los mecanismos directamente Cajas de doble aislamiento