

Material / Aplicación

Placa asfáltica ondulada para la cobertura estética exterior e impermeabilización de cubiertas inclinadas.

Placa asfáltica compuesta de fibras minerales y vegetales, y resinas termoestables, saturada en asfalto a alta temperatura. La coloración se realiza con pigmentos inorgánicos.

CE EN 534:2010 - CE - Category S

DOP: 07-002 2016-05-23

Características técnicas

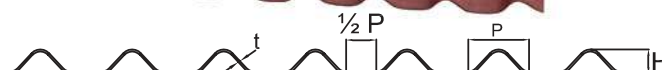
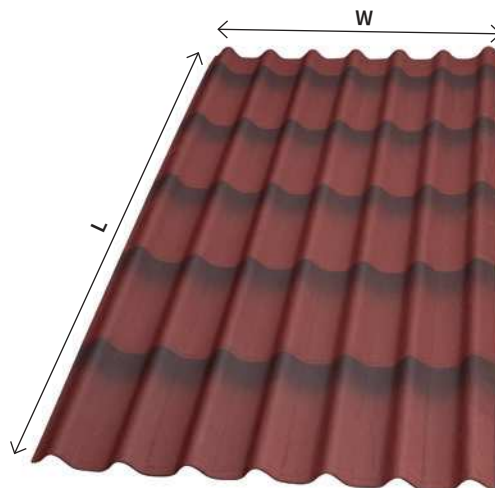
Largo	L	195 cm
Ancho	w	96 cm
Espesor	t	3.3 mm
Altura de onda	H	38 mm
Paso de onda	P	96 mm
Secuencia		14.4 cm
Superficie total		1.87 m ²
Superficie útil del 9% al 17% (5° - 10°)		1.32 m ² (soporte continuo)
Superficie útil Pendiente >17% (10°)		1.58 m ² (max 46 cm)
Peso por placa		6.48 kg
Peso / m ²		3.46 kg/m ²
Ondulaciones + Partes planas		7 + 6

PROPIEDADES FÍSICAS Y MECÁNICAS

Flexión bajo carga descendente	> 700 N/m ²
Resistencia a impacto	250 mm
Resistencia a desgarrar	> 150 N
Impermeabilidad al agua	Pass ¹
Proporción de bitumen	> 40%
Homogeneidad	Pass ²
Absorción de agua	< 20%
Permeabilidad al vapor de agua - EN ISO 12572	No aplicable

¹ Sin gota de agua debajo de la placa tras 48 h.

² Ningún área mayor de 1 cm² sin bitumen



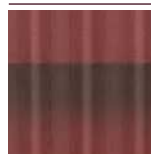
DURABILIDAD

Impermeabilidad al agua tras envejecimiento	Pasa ¹
Resistencia a desgarrar tras envejecimiento	> 150 N
Coefficiente térmico	< 100.10-6 1/K

REACCIÓN AL FUEGO

Reacción al fuego - EN 13501-1	E
Reacción a fuego externo- EN 13501-5	Froof

Color



Rojo 3D

Instalación

Se requiere consultar el manual de instalación del producto.

- Pendiente mínima: 5° (9%)
- Solape horizontal: 12 cm
- Solape vertical: 9,6 cm (1 ondulación)
- Vuelo máximo : 7 cm - Primera fijación a 8,5 del borde de la placa.

Recomendada la instalación sobre soporte continuo.

Instalación sobre rastreles posible cumpliendo estas condiciones:

Pendiente en °	Pendiente en %	Luz entre apoyos
> 15°	> 27 %	45.7 cm
10° < - < 15°	17% < - < 27 %	36.6 cm
5° < - < 10°	9% < - < 17%	Soporte continuo (OSB...)

En caso de bajas pendientes (5° a 10°), Onduline recomienda, para asegurar la impermeabilización, aumentar el solape horizontal a 20 cm y el vertical a 2 ondulaciones

Fijaciones: 18 tornillos o clavos Onduline por placa

Asegurarse de fijar todas las ondas en alero y solapes horizontales.

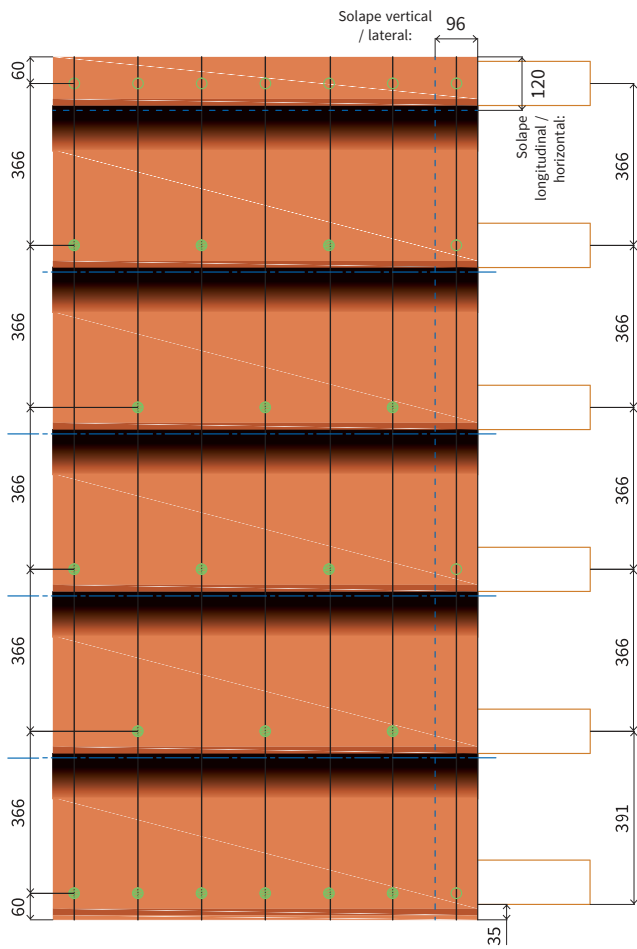
onduline.es

Onduline Mat. Construcción
Pol. Industrial El Campillo
Fase 2 P12
48500 Gallarta, Vizcaya,
ESPAÑA

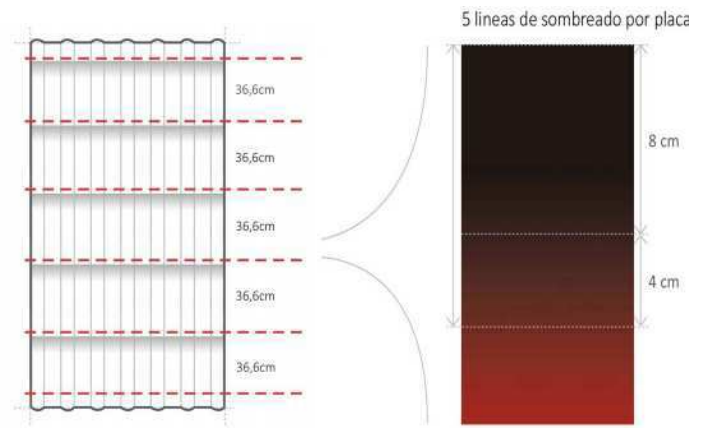


Rev. 1-10-2019

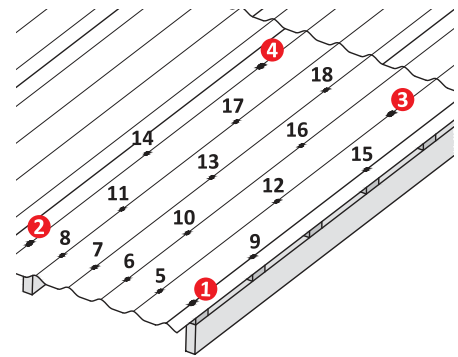
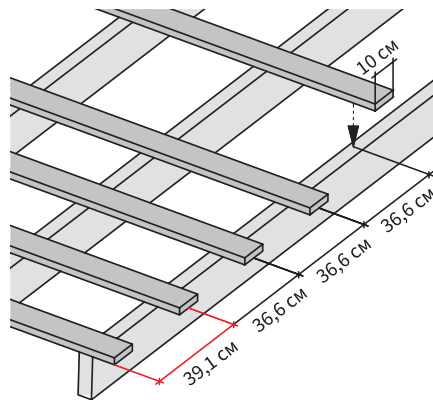
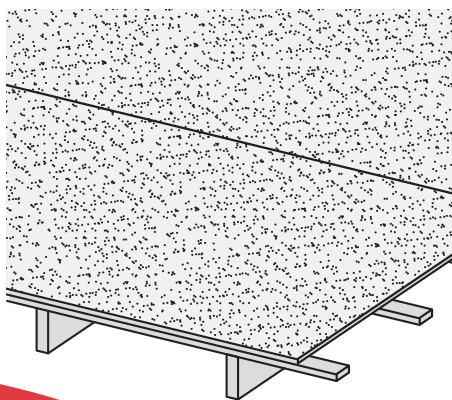
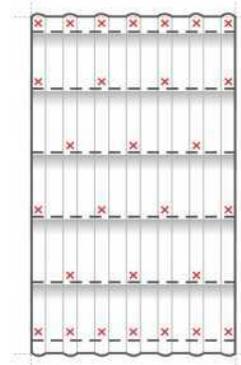
Esquema de instalación



Grabado de líneas



Marcas de fijación



Onduline®

Onduline Materiales de Construcción S.A.

Pol. Industrial El Campillo Fase II P-12

48500 - Gallarta, Bizkaia - ESPAÑA

Tf. 946 361 865 - tecnico-onduline@onduline.es

www.onduline.es