



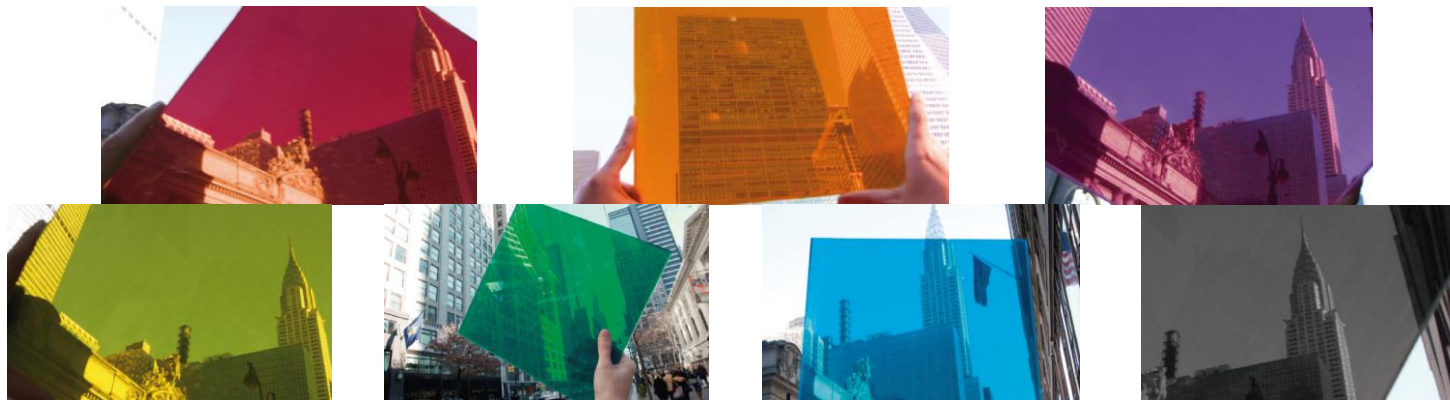
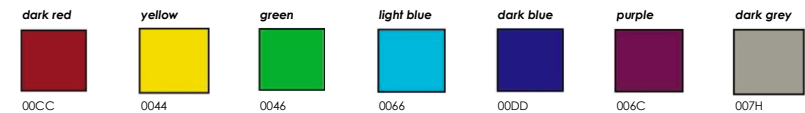
Standard color category:

Familias de colores estándar :

Category A:



Category B:



If your project requires other customized colors, please contact us for more information about other color range.

Si su proyecto requiere otro color personalizado, contacte con nosotros para más información sobre otras gamas de color.

Please note that the color is to be provided at the rear side of the BIPV unit. Color provided at the front could lead to significant drop of power output and it is not recommended by Onyx. In case, by design needs color must be placed at the front glass final power output would be determined once real samples are developed.

Por favor, tenga en cuenta que el color se dispone en la parte trasera del vidrio fotovoltaico. Disponer el color en la parte frontal del vidrio conlleva importantes pérdidas de potencia y Onyx no lo recomienda. En caso de que por motivos de diseño el color tenga que disponerse en el vidrio frontal, la potencia final se determinará una vez desarrollada una muestra real del producto.

