

**Descripción**

Bandeja de escalera diseñada para entornos industriales con cargas elevadas. Ala de alto 100 mm, Ancho 600 mm. La bandeja Megaband® esta formada por travesaños soldados y alternos de acero de 100 y 120 mm de altura y borde de seguridad para proteger y fortalecer la bandeja. Montaje mediante el sistema click de unión rápida entre tramos y accesorios. Fabricada en acero, en diversos tamaños y Sistemas de protección. Se suministra en tramos de 3 metros. Con Sistema de Protección PG, Acabado PG3, Pregalvanizado

**Ventajas**

Amplia variedad de tamaños, sistemas de protección y accesorios para adaptarse a las exigencias de cada instalación eléctrica.

Conforme a norma IEC 61537. Conforme con normas NEMA VE-1. Conformidad CE respecto directiva 2014/35/UE.

Excelente soldadura robotizada de travesaños sobre largueros. Máxima garantía de Capacidad de cargas.

Los travesaños están montados con disposición alterna, hacia arriba y hacia abajo para permitir la fijación de los cables.

Unión de bandejas mediante sistema Click (enchufable).

**Aplicaciones**

Canalización, Protección y distribución de cables en Instalaciones eléctricas en aplicaciones Industriales: Centrales, Petroquímica, Químicas, Oil&Gas. Aplicaciones exteriores con ambientes húmedos.

**Soluciones**



INDUSTRIA PETROQUÍMICA ENERGÍA



[www.pemsa-rejiband.com](http://www.pemsa-rejiband.com)



Toda información incluida en este documento es propiedad de Pemsa®. Dicha información no podrá ser reproducida, total o parcialmente, ni divulgada a terceros, ni utilizada para cualquier otro propósito, sin consentimiento previo y expreso y por escrito de Pemsa®. Todos los derechos de Propiedad Intelectual e Industrial que eventualmente puedan recaer sobre esta documentación, incluyendo Know-how, patentes, diseño industrial o cualesquiera otros derechos, pertenecen a Pemsa®. Pemsa, Rejiband, Pemsaband, Inducanal, Rejitech, Megaband, Pemsaflex son marcas registradas propiedad de Pemsa Cable Management, S.A.

**Datos de producto**

<b>Sistema de Protección</b>	PG	<b>Material</b>	Acero con prot. superficial
<b>Acabado</b>	PG3, Pregalvanizado	<b>Impacto (J)</b>	20 J
<b>Ala</b>	100	<b>Espesor (mm)</b>	1.5
<b>Ancho (mm)</b>	600	<b>Sección (mm2)</b>	46318
<b>Longitud (m)</b>	3	<b>Temperatura de trabajo (°C)</b>	-50 / 150 °C
<b>kg/u</b>	4.470	<b>Comportamiento fuego</b>	A1 No combustible
<b>u</b>	3		

**☺ Sistema de protección**

- CU - Cobreado
- PG - Pregalvanizado
- EZ - Electrocinchado
- BC - Electrocinchado Bicromatado
- BK8 - Acabado Alta Resistencia
- GC - Galvanizado en Caliente
- INOX - Acero Inoxidable
- PT - Pintura Poliester
- AL - Aluminio
- LN - Latón or Latón Niquelado

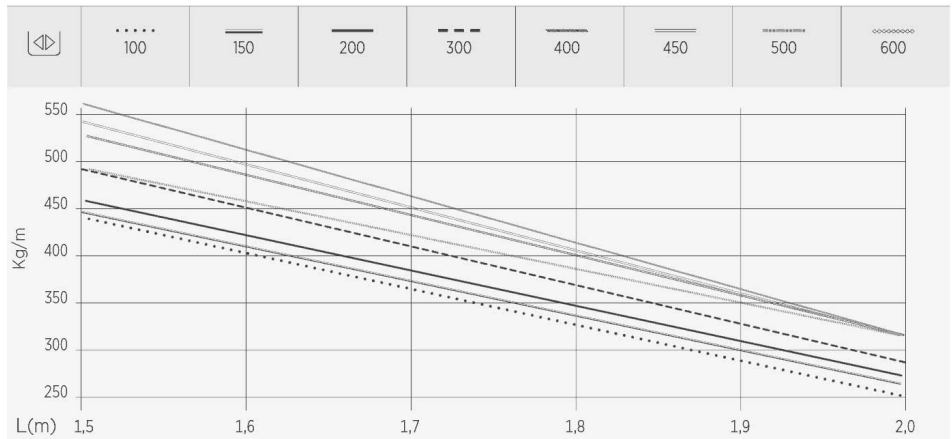
**Ⓜ Materiales Aislantes**

- PC+ABS - Policarbonato + ABS Libre de halógenos
- PVC - Policloruro de Vinilo
- PP - Polipropileno Libre de Halógenos
- PA6 - Poliamida 6 Libre de Halógenos
- PA12 - Poliamida 12 Libre de Halógenos
- PU - Poliuretano
- PE - Polietileno
- NBR - Caucho NBR
- PET - Poliestirester Termoplástico
- TPV - Termoplástico

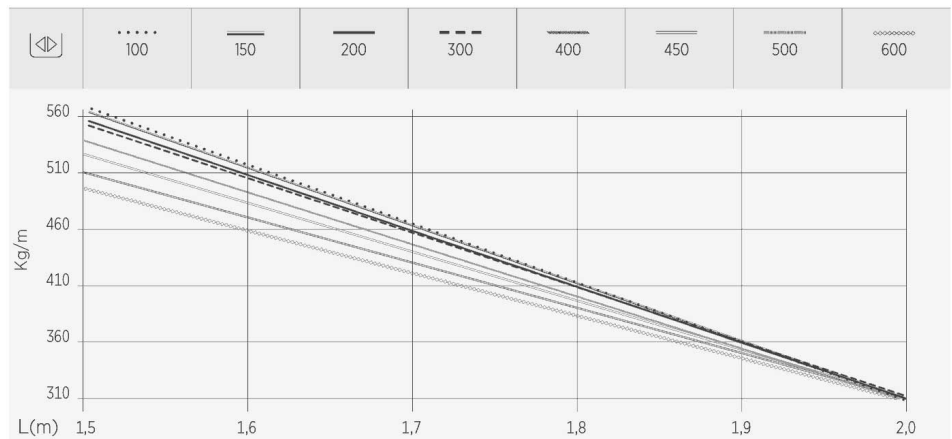


**Diagramas de carga**

mm	mm	Sección mm <sup>2</sup>
100	100	7.318
	150	11.118
	200	15.118
	300	22.918
	400	30.718
	450	34.518
	500	38.518
	600	46.318
	700	54.118
	750	57.918
800	61.918	
900	69.718	
1000	77.518	



mm	mm	Sección mm <sup>2</sup>
120	100	9.238
	150	14.138
	200	19.038
	300	28.838
	400	38.638
	450	43.538
	500	48.438
	600	58.238
	700	68.038
	750	72.938
800	77.838	
900	87.638	
1000	97.438	



mm	mm	mm <sup>2</sup>
150	100	12.028
	150	18.453
	200	24.878
	300	37.728
	400	50.578
	450	57.003
	500	63.428
	600	76.278
	700	89.128
	750	95.553
800	101.978	
900	114.828	
1000	127.678	

