

PRESTO DOMO SENSIA - P

CARACTERÍSTICAS

Material

El latón empleado en la fabricación de nuestros grifos cumple las normas EN-12164, EN-12165 y EN-1982.

Tratamiento exterior

Niquelado y cromado conforme a la norma EN-248.

Resistencia a la niebla salina 200 horas, según norma ISO-9227.

Temperatura admisible de agua

Mejorando la normativa sanitaria, los materiales que componen las piezas de los grifos pueden soportar una temperatura máxima de 70°C.

- **Ahorro de agua y energía.**
- **Componentes integrados: mantenimiento sencillo y excelente estanqueidad.**
- **Conexiones internas estancas.**
- **Suministrado con caja para empotrar de acero galvanizado y caño de longitud 163 mm.**
- **Placa exterior de latón, exceptuando el modelo INOX (acero inoxidable).**
- **Entrada macho 1/2".**
- **Cierre automático de la electroválvula en caso de fallo de alimentación eléctrica.**
- **Con aireador "Flowing Ecosystems" 8,5 l/min a 3 bar.**
- **Aclarado automático cada 24h.**
- **Pack de pila CR-P2 estanco o transformador 12 V según modelo.**
- **Sistema antibloqueo: se bloquea cuando está detectando durante un tiempo superior a 120 segundos, y se mantiene bloqueado durante 2'.**
- **Presión de uso recomendada: 1-5 bar (min, 0.8 – max. 8 bar).**
- **Temperatura máxima 70°C.**
- **Led de comunicación que informa sobre el estado de carga de la pila.**
- **Peso bruto: 1,500 kg.**

MODELOS

Pila 6V litio

Ref. 79210
Cromo

Ref. 79225
Inox

Ref. 79220
Blanco

Ref. 79215
Negro

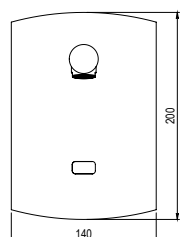
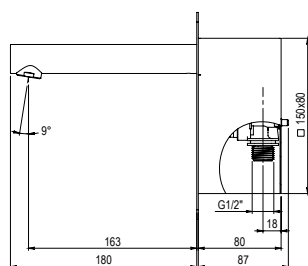
Alimentación 12V (IP65)

Ref. 79211
Cromo

Ref. 79226
Inox

Ref. 79221
Blanco

Ref. 79216
Negro



Cromo



Blanco



Negro

ACCESORIOS

- Pack de baterías 6V: **Ref. 10013**
- Transformador: **10014**
- Conjunto electrónico inodoro:
- Electroválvula 6V (para batería): **Ref. 10007**

NORMATIVA

- **Certificado ISO 9001.**
- **Pruebas dimensionales, estanqueidad e hidráulicas. Cumpliendo con el CTE.**
- **Diseño conforme UNE EN 15091: Grifería sanitaria. Grifería sanitaria de apertura y cierre electrónicos.**
- **Marcado CE: Grifería electrónica, circuitos conformes con la directiva 2006/95/CE y 2004/108/CE.**