

## PRESTO XT 2000 - LM ECO color

Grifo temporizado mezclador para instalación sobre repisa y apertura por pulsador.

### CARACTERÍSTICAS

#### Material

El latón empleado en la fabricación de nuestros grifos cumple las normas EN-12164, EN-12165 y EN-1982.

#### Tratamiento exterior

Niquelado y cromado conforme a la norma EN-248.

Resistencia a la niebla salina 200 horas, según norma ISO-9227.

#### Temperatura admisible de agua

Mejorando la normativa sanitaria, los materiales que componen las piezas de los grifos pueden soportar una temperatura máxima de 70°C.

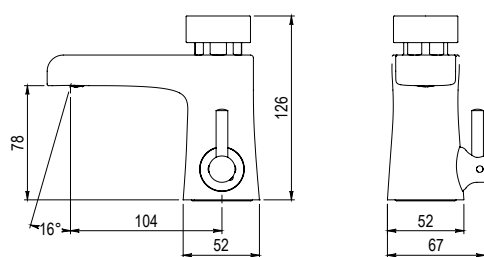
- **Cuerpo y pulsador en latón cromado, piezas interiores en materiales resistentes a la corrosión e incrustaciones calcáreas.**
- **Cabeza intercambiable que comprende todo el mecanismo del grifo.**
- **Suministrado con brida, latiguillos flexibles en acero inoxidable de ½" y 350 mm, 2 llaves de paso y juntas.**
- **Válvulas antirretorno incorporadas que impiden la intercomunicación de agua fría y caliente.**
- **Selección de temperatura por maneta lateral con cartucho mezclador cerámico.**
- **Caudal: 5 l/min.**
- **Cierre automático: 10 ± 2s.**
- **Con aireador oculto y regulador de caudal 5 l/min independientemente de la presión.**
- **Peso bruto: 1,320 kg.**

### MODELOS



- Cromo **Ref. 90920**
- Blanco **Ref. 90921**
- Negro **Ref. 90926**

- Carbono claro **Ref. P2090920**
- Panel **Ref. P2190920**
- Tornasolado **Ref. P2290920**
- Esmerilado azul **Ref. P2390920**



### ACCESORIOS



**Ref. 5050**

Cabezal pulsación normal.

### NORMATIVA

- **Certificado ISO 9001.**
- **Pruebas dimensionales, estanqueidad e hidráulicas. Cumpliendo con el CTE.**
- **Diseño conforme a norma Europea de grifería temporizada EN 816.**