



1. Limpiar el soporte. Es conveniente utilizar sosa cáustica para una limpieza más eficaz.



2. Replantear, medir y cortar los paños.



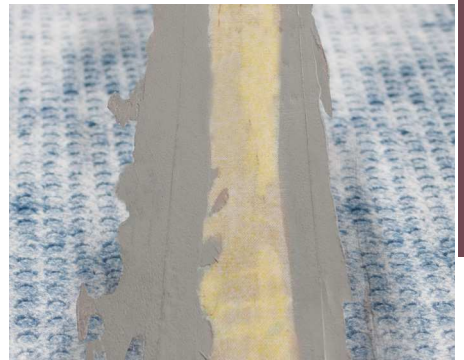
3. Aplicar cemento cola C2 S1/S2 sobre el soporte. Fijar bien la lámina al soporte, asegurándonos de eliminar con la lana todas las posibles bolsas de aire que se puedan generar.



4. Atestar las láminas.



5. Realizar las uniones entre láminas con **DRY50 BANDA 13** y adhesivo impermeable y elástico en base cementosa.



6. Sellar la banda con otra pasada de adhesivo impermeable y elástico en base cementosa (doble sellado).



7. Realizar las uniones con los paramentos verticales con **DRY80 BANDA** solapando con un mínimo de 10 cm sobre la lámina **DITEC 3**.



8. Utilizar los diferentes complementos **DRY80 CORNERIN**, **CONEROUT** y **SUMI56** para resolver los puntos singulares.



9. Colocar el pavimento directamente con cemento cola C2 S1/S2 y fijar el rodapié.



Las láminas **REVESTTECH®** están **GARANTIZADAS** por 10 años a partir de la fecha factura emitida. Para más detalles de nuestras garantías puede contactar con nuestro departamento comercial.