

Descripción

Aislante térmico de espuma de poliestireno expandido (EPS), según norma UNE-EN 13163.

Ventajas

- > Diseñada para soportar cargas pesadas.
- > Con film plástico de PVC que protege el EPS y asegura una correcta sujeción de la grapa E^x.
- > El film incluye dos solapas autoadhesivas para un correcto ensamblaje entre placas.
- > Máxima libertad a la hora de realizar los circuitos de suelo radiante (marcas de ayuda impresas cada 5 cm).
- > Posibilidad de utilizar tubos de Ø16mm y tubos de Ø20mm.
- > Mayor velocidad de reacción gracias a las grapa Roth E^x: todo el tubo está en contacto con el mortero.
- > Reciclable. No contiene CFCs.

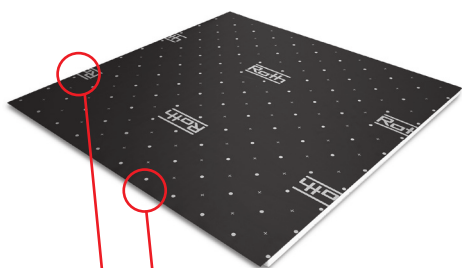
Dimensiones, referencia y suministro

Descripción	Dimensiones	Referencia	Suministro
Placa lisa 26	1.000 x 1.000 x 26 mm	1115001222	Caja 20 placas (20m ²)

Características técnicas

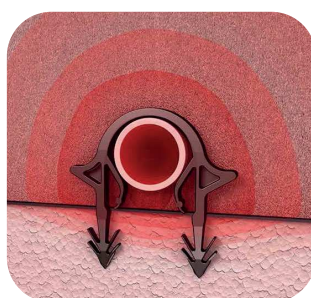
Conductividad térmica	0,035 W/mK
Resistencia térmica	0,70 m ² K/W
Densidad nominal	30 Kg/m ³
Resist. mínima a la compresión	150 Kpa
Clasificación de reacción al fuego	E (autoextinguible)
Color	Negro
Embalaje	Caja

Otras características del sistema



Dos solapas autoadhesivas.

Permiten un rápido y correcto ensamblaje entre placas evitando que el mortero se introduzca por debajo de las placas.



Propiedades termodinámicas.

Sujeción y elevación de la tubería mediante grapas Roth E^x para un contacto total entre el tubo y el mortero. El sistema calienta un 15% más rápido que otros sistemas de placa lisa donde el tubo queda pegado a la placa o no se usan grapas.



Instalado por un solo operario. Sin desperdicio de placas.

El recorte de la última placa de la fila se utiliza para comenzar la siguiente fila. Además utilizando la grapadora SpeedStar y el carro de transporte para tubo, solo es necesario un operario para instalar la tubería.