

Kit de sensor de detección de movimiento (MDS)

Manual de usuario e instalación

MCR-SMD

- Gracias por adquirir este producto Samsung.
- Antes de utilizar su unidad, lea este manual de usuario con detenimiento y consérvelo como referencia para el futuro.



SAMSUNG

Contenido

Información de seguridad	3
Información de seguridad	3
Instalación	4
Instalación	4
Kit de MDS	
Accesorios	
Instalación del kit de MDS	
Resolución de problemas de la instalación	
Funcionamiento	6
Funcionamiento	6
Activar o desactivar el kit de MDS	
Ajuste de la opción de instalación del kit de MDS	
Características de control de confort de Samsung	
Resolución de problemas	

Información de seguridad

En este manual se explica cómo instalar un kit de sensor de detección de movimiento (MDS) en la unidad interior, y también cómo usarlo.

Lea atentamente este manual antes de instalar y usar el kit de MDS.

ADVERTENCIA

Riesgos o prácticas poco seguras que pueden provocar lesiones personales graves o la muerte.

PRECAUCIÓN

Riesgos o prácticas poco seguras que pueden provocar lesiones personales menores o daños materiales.

ADVERTENCIA


 **Póngase en contacto con un instalador cualificado o con un centro de servicio para su instalación.**

Tanto el desmontaje como la eliminación de un kit de MDS debe realizarlos un instalador cualificado o un centro de servicio.

- De lo contrario, pueden producirse descargas eléctricas, fuego, explosiones, problemas con el producto o lesiones, además de que la garantía del producto instalado puede quedar anulada.

Instale el kit de MDS adecuadamente en su lugar designado mediante los accesorios de instalación.

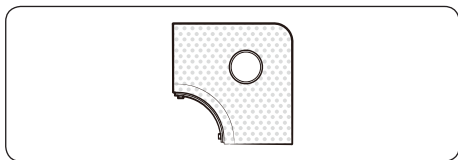
- Si el kit de MDS no se instala adecuadamente, el componente podría caerse y dañarse.

 **No intente reparar, desmontar ni modificar el aparato por su cuenta.**

- De lo contrario, podría producirse una avería del producto, descargas eléctricas o un incendio. Así, cuando repare el producto, póngase en contacto con un instalador cualificado o con un centro de servicio.

Instalación

Kit de MDS



Accesorios

Elemento	Cable de conexión	Brida	Manual de instalación/ Manual de usuario
Cantidad	1	2	1
Forma			

⚠ PRECAUCIÓN

- Al instalar el kit de MDS, asegúrese de usar el kit y los accesorios designados por Samsung.

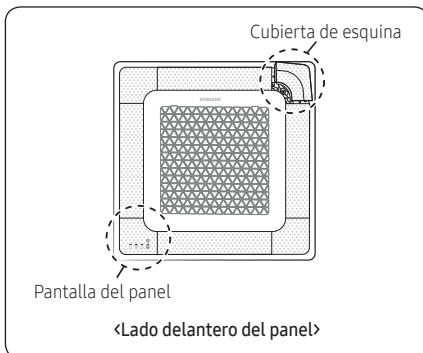
Instalación del kit de MDS

- Si el panel ya está instalado en la unidad interior, extráigalo de la unidad interior. Para más información sobre la extracción del panel, consulte el manual de instalación del panel.

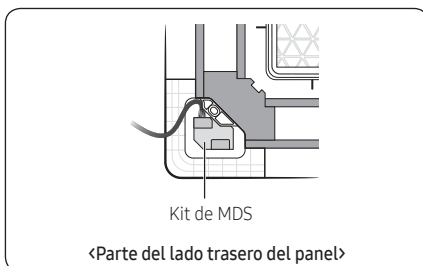
⚠ PRECAUCIÓN

- Asegúrese de instalar el kit de MDS en el panel mientras esté separado de la unidad interior.

- Extraiga la cubierta de esquina del panel, ubicada en la esquina diagonal opuesta a la pantalla del panel.

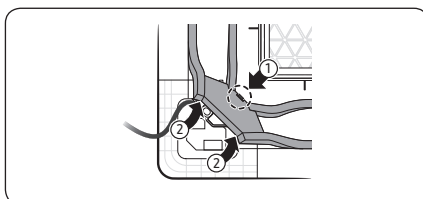


- Monte el kit de MDS en el mismo lugar.

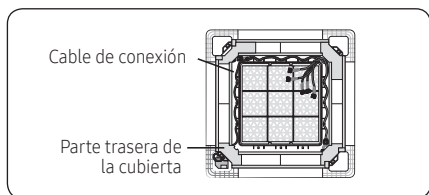


📄 NOTA

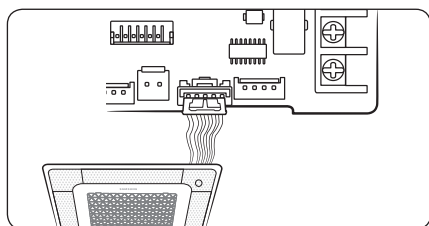
- El kit de MDS no puede instalarse en un lugar que no sea el designado.
- Coloque el cable de conexión tal que así:
 - Empuje el gancho ① en la parte trasera de la cubierta.
 - Eleve la parte trasera de la cubierta en la dirección de las flechas ②, tal y como se muestra en la imagen.



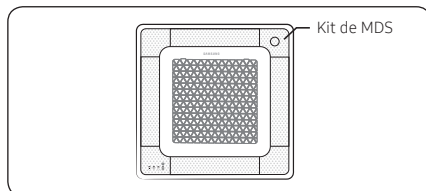
- c Coloque el cable de conexión mediante las bridas para cables suministradas de forma que, cuando la parte trasera de la cubierta vuelva a estar en su sitio, el primero se encuentre bajo la parte trasera de la cubierta.
- d Baje la parte trasera de la cubierta hasta que esté en su sitio.



- 5 Conecte el cable de conexión a la placa de circuito impreso de la unidad interior. Cuando conecte el cable a la placa de circuito impreso de la unidad interior, compruebe los colores y los números de los pasadores del terminal.



- 6 Monte el panel en la unidad interior. Para más información sobre el montaje del panel, consulte el manual de instalación del panel.



- 7 Instale la opción de instalación del kit de MDS mediante el mando a distancia inalámbrico o con cable.

NOTA

- Debido a que la unidad interior se suministra con las opciones de instalación del kit de MDS en "Sin uso", debe cambiar este valor de la opción de instalación del kit de MDS.
- Para obtener más información sobre cómo ajustar las opciones de instalación del kit de MDS, consulte **Ajuste de la opción de instalación del kit de MDS** en la página 7 y el manual de instalación de la unidad interior.
- Introduzca el valor de la opción de instalación más de una vez.
- Una vez introducido el valor de la opción de instalación, restablezca la unidad interior para comprobar que funcione debidamente.

Resolución de problemas de la instalación

Situaciones anormales	Pantalla con luz LED				Notas
	Funcionamiento	Descongelación	Temporizador	Filtro	
	⏻	❄️	⌚	📅	
Indicador de error del kit de MDS (mostrado en la unidad interior)	🟡	X	X	🟡	

● Encendido 🟡 Parpadeo X Apagado

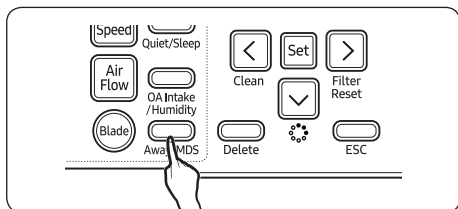
Si apaga el aire acondicionado cuando el LED está parpadeando, este también se apagará.

Funcionamiento

Activar o desactivar el kit de MDS

Con el mando a distancia alámbrico

Pulse el botón MDS en el mando a distancia con cable para activar o desactivar el kit de MDS.



NOTA

- El mando a distancia con cable debe instalarse junto a la unidad interior.

Haga clic en el botón MDS	Una vez	Dos veces	Tres veces
Pantalla	Indirect	Direct	-
Modo Estándar	MDS activado (solo se desactiva el ajuste)		MDS desactivado
Modo Premium	Control de flujo Indirect	Control de flujo Direct	MDS desactivado

Con el mando a distancia inalámbrico

Función Indirect para detección de movimiento

En el modo Cool o Heat ▶ ▶ ▶ Seleccione Indirect ▶

Función Direct para detección de movimiento

En el modo Cool o Heat ▶ ▶ ▶ Seleccione Direct. ▶

Selección de opción	Indirect	Direct	Ninguna selección
Modo Estándar	MDS activado (solo se desactiva el ajuste)		MDS desactivado
Modo Premium	Control de flujo Indirect	Control de flujo Direct	MDS desactivado

NOTA

- En el modo Estándar, Indirect/Direct aparece en el mando a distancia inalámbrico, pero no tiene ningún efecto.
- La función Indirect/Direct solo se admite en el modo Premium.

Ajuste de la opción de instalación del kit de MDS

Ajuste al valor deseado SEG23, la opción de instalación del kit de MDS de la unidad interior en la que está instalado el kit de MDS; para ello, consulte la siguiente tabla.

Función	SEG23	Desactivación normal + Desactivación forzada	SEG23	Solo desactivación normal
		0	No usar	
Estándar	1	Desactivación tras 20 min (desde la última detección de movimiento)	7	Desactivación tras 20 min
	2	Desactivación tras 40 min	8	Desactivación tras 40 min
	3	Desactivación tras 80 min	9	Desactivación tras 80 min
Premium	4	Desactivación tras 20 min	A	Desactivación tras 20 min
	5	Desactivación tras 40 min	B	Desactivación tras 40 min
	6	Desactivación tras 80 min	C	Desactivación tras 80 min

DESACTIVACIÓN NORMAL: La unidad interior se desactiva cuando transcurre el tiempo indicado en la tabla correspondiente a la opción de instalación una vez que detecta su movimiento final. No obstante, se vuelve a activar si el MDS detecta algún movimiento.

DESACTIVACIÓN FORZADA: Tiempo designado tras la DESACTIVACIÓN NORMAL; no se puede activar automáticamente si detecta algún movimiento. Los usuarios deben usar el mando a distancia para activar la unidad interior, etc.

NOTA

- Zona de detección del MDS: radio de 6 m a una altura de 2,7 m.
- Si el aire acondicionado admite la función Wind-Free Cooling, acciona la función Wind-Free Cooling automáticamente antes de que se apague el aire acondicionado.
- Si se da varias veces el caso de que el kit de MDS desactive y active el aire acondicionado, el kit reduce el tiempo pasado hasta que el aire acondicionado se apague por eficiencia energética.
- En el modo Standard, solo puede activarse/desactivarse el aire acondicionado.
- En el modo Premium, puede accionar funciones como la activación/desactivación del aire acondicionado, la temperatura de confort y los controles de ahorro con confort.
- El sensor MDS podría detectar otras fuentes de calor distintas de las personas y ejecutar las funciones del MDS.

Haga clic en el botón MDS	Una vez	Dos veces	Tres veces
Estándar	Activar	Desactivar	-
Premium	Flujo indirecto	Flujo directo	Desactivar

Funcionamiento

Características de control de confort de Samsung

Las siguientes características de control de confort de Samsung están activadas cuando SEG23, la opción de instalación del kit de MDS, está ajustado en el modo Premium. Para obtener más información sobre la opción de instalación del kit de MDS, consulte **Ajuste de la opción de instalación del kit de MDS** en la página 7.

- **Flujo indirecto:** Cuando el kit de MDS detecta movimiento, mueve los detectores de flujo de aire para evitar que la brisa sople directamente a las zonas especificadas (sitios con personas).
- **Flujo directo:** Cuando el kit de MDS detecta movimiento, mueve los detectores de flujo de aire para enviar la brisa directamente a las zonas especificadas (sitios con personas).
- **Temperatura de confort:** Cuando la diferencia de temperatura entre la parte superior y la inferior de una sala es significativa, el kit de MDS mueve los detectores de flujo de aire para mezclar los aires y así reducir la diferencia de temperatura.
- **Ahorro con confort:** El kit de MDS detecta el movimiento en una sala y controla la temperatura ajustada (hasta a +2 °C para enfriar o -2 °C para calentar) y así reducir el consumo eléctrico.

Resolución de problemas

- Si el kit de MDS presenta un problema de conexión o una avería, se indica el error E143 del kit de MDS tanto en la pantalla del panel como en el mando a distancia con cable.
- Aunque se produzca un error en el kit de MDS, las unidades interiores y exteriores normalmente funcionan sin las funciones de los kits de MDS.
- Si persiste el error en el kit de MDS, compruebe la conexión del cableado y póngase en contacto con un centro de servicio.

SAMSUNG

