

Schlüter®-KERDI-BOARD-N /-NLT

Hornacinas

Elementos constructivos con y sin iluminación

12.2

Ficha Técnica

Aplicación y función

Schlüter-KERDI-BOARD-N son elementos constructivos prefabricados de KERDI-BOARD para la construcción de hornacinas y estanterías en áreas de pared de todo tipo. En combinación con el sistema de impermeabilización Schlüter-KERDI se puede ejecutar una hornacina totalmente impermeabilizada. Es posible aplicar sobre los paneles otros tipos de recubrimientos extensibles con espátula o revocos adecuados.

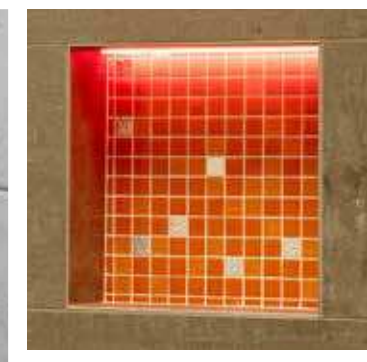
Los sets prefabricados **Schlüter-KERDI-BOARD-NLT** con la tecnología de iluminación LIPROTEC facilitan la construcción de hornacinas iluminadas en paredes de todo tipo.

Las hornacinas están disponibles en diferentes dimensiones y tipos de iluminación. Con los módulos LED se puede posicionar la iluminación en el borde delantero, en el medio o en la parte trasera del alicatado. Los módulos LED están disponibles en diferentes longitudes y tipos de iluminación con conexión Plug & Play. Para seleccionar el sistema de control Bluetooth, así como el cable y el distribuidor para conectar más de un módulo LED, ver tarifa ilustrada LIPROTEC.

Los controles Bluetooth correspondientes ya están incluidos en la unidad de suministro de los sets prefabricados **Schlüter-KERDI-BOARD-NLT-BR**.

Material

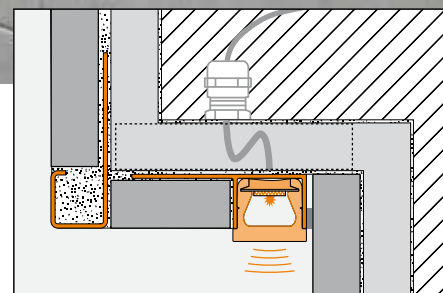
Schlüter-KERDI-BOARD-N/-NLT está fabricado en espuma rígida extrudada XPS con un espesor de 12,5 mm. La parte superior del producto está recubierto por una capa de refuerzo de un material sin componentes



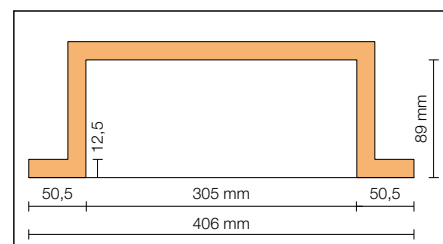
cementosos y con un revestimiento geotextil apto para un anclaje mecánico del adhesivo, recubrimientos extensibles aplicados con espátula o revocos adecuados. La hornacina dispone de una superficie cuadrículada en una de sus caras para facilitar el corte con una cuadrícula impresa de 10 x 10 mm.

Propiedades del material y campos de aplicación:

Schlüter-KERDI-BOARD-N/-NLT es impermeable y resistente a las agresiones químicas a las que se pueden exponer habitualmente los recubrimientos cerámicos. Schlüter-KERDI-BOARD-N/-NLT es impermeable y resistente a las agresiones químicas a las que se pueden exponer habitualmente los recubrimientos cerámicos. En áreas donde sea necesaria una imper-



Schlüter®-KERDI-BOARD-NLT



Schlüter®-KERDI-BOARD-N /-NLT



meabilización certificada, se debe emplear la lámina Schlüter-KERDI así como el panel constructivo Schlüter-KERDI-BOARD.

KERDI-BOARD-N/-NLT es plano, resistente al envejecimiento, altamente estable e inalterable incluso bajo la exposición a alta temperatura y humedad. KERDI-BOARD-N/-NLT es apto para múltiples campos de aplicación.

Se debe comprobar que los soportes sean suficientemente estables y que cumplan las exigencias generales de la obra.

En el caso de utilizar los módulos Schlüter-LIPROTEC se debe comprobar la idoneidad del tipo de material según las agresiones químicas o mecánicas esperadas. Estos son algunos consejos generales que hay que tener en cuenta.

Aluminio anodizado: el aluminio presenta una superficie mate gracias a su capa anodizada, que bajo unas condiciones normales de uso no experimenta cambios.

El aluminio es sensible a medios alcalinos. Materiales que contengan cemento actúan en combinación con la humedad de forma alcalina y pueden provocar corrosiones según el nivel de concentración y el tiempo de exposición (formación de hidróxido de aluminio).

Por lo tanto se debe eliminar de las superficies cualquier resto de mortero o material de rejuntado de forma inmediata. Los recubrimientos recién colocados, no se deben cubrir con plásticos de protección.

Campos de aplicación e instalación

Schlüter-KERDI-BOARD-N

Instalación con Schlüter-KERDI-BOARD:

1. Posicionar el elemento prefabricado en la pared, marcar sus dimensiones exteriores en la pared y proceder al corte del panel.
2. Fijar los elementos prefabricados con la tornillería adecuada al montante (soporte). La separación máxima entre tornillos no debe exceder los 25 cm. En paredes revestidas con el panel Schlüter-KERDI-BOARD será necesario utilizar las arandelas de fijación Schlüter-KERDI-BOARD-ZT. La tornillería se debe fijar en la zona de unión entre el panel y el elemento prefabricado. Una unión adicional es posible con la utilización del adhesivo elástico Schlüter-KERDI-FIX.
3. Para una impermeabilización segura en las zonas con presencia de agua, será necesaria la impermeabilización de las uniones con el manguito prefabricado Schlüter-KERDI y el adhesivo Schlüter-KERDI-COLL-L.

Instalación con paneles de cartón yeso:

1. Posicionar el elemento prefabricado en la pared, marcar sus dimensiones exteriores en la pared y proceder al corte del panel.
2. Fijar los elementos prefabricados con la tornillería adecuada al montante (soporte). La separación máxima entre tornillos no debe exceder los 25 cm. Para una correcta fijación en paredes revestidas con panel de cartón yeso se fijará la hornacina con tornillos (dejar 6 mm de distancia al borde exterior del elemento prefabricado). Una unión adicional es posible aplicando el adhesivo elástico Schlüter-KERDI-FIX en la parte posterior de la hornacina.
3. En zonas con presencia de agua y vapor de agua se deben impermeabilizar las paredes con Schlüter-KERDI. En la zona de unión de la hornacina con el panel de cartón yeso, será necesario utilizar el adhesivo impermeable Schlüter-KERDI-COLL-L para el pegado del manguito. En el resto de zonas, la lámina Schlüter-KERDI se pegará al soporte

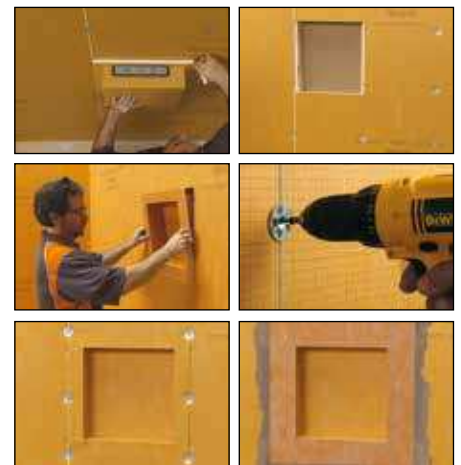
con un cemento-cola adecuado para el soporte (ver ficha técnica de producto 8.1). Para finalizar la impermeabilización, se debe utilizar la banda de sellado KERDI-KEBA.

Importante:

Al utilizar una hornacina con separación intermedia, se debe tener en cuenta:

En primer lugar, posicionar el estante y marcar dicha posición por la parte inferior del estante directamente sobre la hornacina. Instalar el revestimiento frontal y lateral por debajo del estante por el método de capa fina. Para la instalación del estante, se debe usar cemento-cola en las paredes laterales y en la parte posterior del mismo. Apoyar el estante sobre el revestimiento de la parte inferior previamente instalado.

Recomendación: en zonas con alta presencia de agua, se debe instalar al estante en pendiente para evitar que pueda quedar el



Instalación con Schlüter-KERDI-BOARD:



Instalación con paneles de cartón yeso:



agua estancada. Alternativamente puede colocar la cerámica en pendiente con ayuda de un adhesivo en capa fina. De este modo, evitaremos la acumulación de agua tras su uso.

KERDI-BOARD-NLT:

1. El montaje de los hornacinas se lleva a cabo como está descrito anteriormente. Antes de la colocación de la hornacina, conectar el cable de conexión de la hornacina al cable de alimentación.
2. La instalación del cableado, de la fuente de alimentación, así como del sistema de control se pueden encontrar en los manuales de usuario. (código QR de descarga, ver abajo).
3. La tapa de la caja para la pared hueca, está hecha para una entrada de cable variable en los puntos de separación previstos para cuando sea necesario.
4. La tapa de la caja se debe de colocar de tal manera, que la entrada de cables llegue al perfil portador.
5. La banda impermeable autoadhesiva KERDI, se debe utilizar de tal manera, que el espacio destinado al cableado quede cerrado por todos los lados. Para el paso del cableado, debemos hacer un pequeño corte en la banda impermeable autoadhesiva KERDI, de este modo evitaremos el paso del cemento-cola al interior de la caja hueca.
6. El adhesivo se debe aplicar con una llana dentada.
7. Los cables se deben pasar a través del ranurado que posee el perfil portador.
8. Colocar y ajustar el perfil portador presionando el ala de fijación perforada en forma de trapecio en el adhesivo.
9. Colocar las baldosas presionándolas y ajustándolas al mismo nivel del perfil. En la zona del perfil las baldosas deben quedar completamente macizadas.
10. Dejar una junta de alrededor de 1,5 mm, que se debe rellenar en su totalidad con material de rejuntado.
11. Al colocar el revestimiento se debe asegurar, que el espesor total del azulejo y del adhesivo no exceda los 12 mm.
12. El tubo LED RGB + W, se puede cortar según la dimensión de la hornacina alicatada.
13. El tubo LED se conecta al cable de conexión mediante el conector Plug & Play y se presiona suavemente sobre el perfil portador.

Indicación: Los módulos Schlüter-LIPROTEC, no precisan ningún mantenimiento especial. Para las superficies delicadas, debe evitarse el uso de productos de limpieza abrasivos. Deterioros en las superficies anodizadas sólo podrán eliminarse con un repintado.

Los productos de limpieza deben estar exentos de ácido clorhídrico y ácido fluorhídrico.

Impermeabilización con Schlüter-KERDI-BOARD-N

Schlüter-KERDI-BOARD-N cumple con la norma de impermeabilización DIN 18534, que aplica para las clases de exposición al agua: W0-1 hasta W3-I*. Además, Schlüter-KERDI-BOARD-N cuenta con la certificación de productos para la impermeabilización (abP).

Clases de presencia de agua según ZDB "Asociación Alemana de la Construcción": 0 hasta B0, así como A y C.

Schlüter-KERDI-BOARD-N de conformidad con ETAG022 (impermeabilización en contacto directo con el recubrimiento) sobre la aprobación europea (ETA = Evaluación Técnica Europea) y está marcado con las siglas CE.

* Con el certificado de productos para la impermeabilización (abP) y/o según ETA de conformidad con ETAG 022.

El sistema ha obtenido el marcado CE y la aprobación "abP" según los estándares alemanes. La realización de una impermeabilización conforme al marcado CE, precisa del uso de adhesivos certificados por el sistema constructivo.

Para obtener más información sobre el uso y la instalación, según especificaciones certificadas póngase en contacto con nuestro departamento técnico. (ver ficha técnica de producto 12.1 Schlüter®-KERDI-BOARD).



Código QR

para instrucciones de montaje / manual de instrucciones



Fig. 1



Fig. 4



Fig. 5



Fig. 9



Fig. 12



Fig. 12



Fig. 13

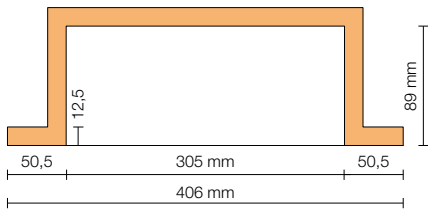


Descripción del producto:

Schlüter®-KERDI-BOARD-N

Hornacinas/estantes prefabricados de Schlüter®-KERDI-BOARD de 12,5 mm para su instalación en paredes.
Ancho iluminado = 305 mm Altura iluminada = 89 mm

Altura de la iluminación intermedia (Estante)	con separación
H = 152 mm	
H = 305 mm	
H = 508 mm	•
H = 711 mm	•



Schlüter®-KERDI-BOARDv-NLT / NLT-BR

Hornacinas prefabricadas con iluminación, Colores NW WW, RGB+W para su instalación en paredes.
*NLT-BR incluye receptor Bluetooth y mando a distancia

Profundidad de la iluminación = 89 mm

Dimensiones B x H intermedia (estante)	con separación
305 x 305 mm	
305 x 508 mm	•
305 x 711 mm	•
508 x 305 mm	
711 x 305 mm	



Ⓐ Schlüter®-KERDI-BOARD-ZT

Schlüter-KERDI-BOARD-ZT son arandelas de fijación de acero galvanizado o acero inoxidable para la fijación de Schlüter-KERDI-BOARD a construcciones de perfilería.

Material inoxidable	Galvanizado	Acero
Ø 36 mm	•	•



Ⓑ Schlüter®-KERDI-COLL-L

Adhesivo bicomponente en base de una dispersión acrílica sin disolventes y un polvo de reacción en base cemento.

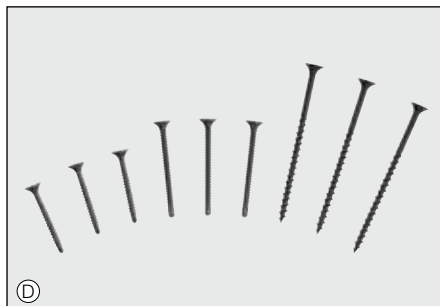
Envase	4,25 kg
Envase	1,85 kg
Ver ficha técnica de producto 8.4	



Ⓒ Schlüter®-KERDI-FIX

Es un adhesivo elástico en base de polímeros MS
G = gris, BW = blanco brillante

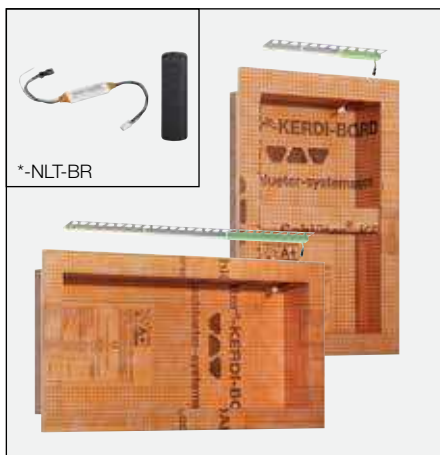
Color	G	BW
Cartucho 290 ml	•	•
Ver ficha técnica de producto 8.3		



Ⓓ Schlüter®-KERDI-BOARD-ZS

Son tornillos para la fijación de Schlüter-KERDI-BOARD a estructuras autoportantes.

3,5 x 35 mm con rosca fina (para superficies gruesas de hasta 2,25 mm)
3,5 x 55 mm con rosca fina (para superficies gruesas de hasta 2,25 mm)
4,2 x 75 mm con rosca gruesa (para construcciones de madera)



Instalación del set de hornacina Schlüter-KERDI-BOARD-NLT con iluminación acentuada

**Valores técnicos eléctricos de los módulos para KERDI-BOARD-NLT****Blanco cálido 3000 K**

Hornacina	Longitud m	Potencia nominal W	Flujo luminoso lm	Amperaje A	Temperatura de color K
KB 12 NL TP1 AE1	0,3	1,6	80	0,067	3000
KB 12 NL TP2 AE 1					
KB 12 NL TP3 AE 1					
KB 12 NL TP4 AE 1	0,5	2,6	133	0,108	
KB 12 NL TP5 AE 1	0,7	3,6	187	0,149	

Blanco neutro 4900 K

Hornacina	Longitud m	Potencia nominal W	Flujo luminoso lm	Amperaje A	Temperatura de color K
KB 12 NL TP1 AE 2	0,3	1,6	84	0,068	4900
KB 12 NL TP2 AE2					
KB 12 NL TP3 AE2					
KB 12 NL TP4 AE2	0,5	2,6	141	0,107	
KB 12 NL TP5 AE2	0,7	3,6	197	0,148	

RGB+W

Hornacina	Longitud m	Potencia nominal W	Flujo luminoso lm		Temperatura de color K			
KB 12 NL TP1 AE9 /..BR*	0,3	4,4	156		2700 ¹⁾			
KB 12 NL TP2 AE9 /..BR*								
KB 12 NL TP3 AE9 /..BR*								
KB 12 NL TP4 AE9 /..BR*						0,5	7,3	262
KB 12 NL TP5 AE9 /..BR*						0,7	10,1	364

1) referente al LED blanco

* Receptor Bluetooth incluido

**Texto para prescripciones:**

Suministrar _____ uds.
Schlüter-KERDI-BOARD-N como hornacina prefabricada (estante) de panel constructivo Schlüter-KERDI-BOARD como base para la colocación de revestimientos cerámicos.

- - H = 152 mm
- - H = 305 mm
- - H = 508 mm
- - H = 711 mm

entregado e instalado siguiendo las indicaciones del fabricante.

Nº art.: _____

Material: _____ €/ud.

Mano de obra: _____ €/ud.

Precio total: _____ €/ud.

Texto para prescripciones:

Suministrar _____ uds.
de Schlüter-KERDI-BOARD-NLT/-NLT-BR, como hornacina prefabricada iluminada (estante) con sistema de conexión Plug & Play y fabricada con el panel constructivo Schlüter-KERDI-BOARD como base para la colocación de revestimientos cerámicos.

L x B = 305 x 305 mm

L x B = 305 x 305 mm

L x B = 305 x 508 mm

L x B = 305 x 711 mm

L x B = 508 x 305 mm

L x B = 711 x 305 mm

Tipo de iluminación

- NW (blanco neutro)
- WW (blanco cálido)
- RGB+W
- *NLT-BR incluye receptor Bluetooth y mando a distancia

entregado e instalado siguiendo las indicaciones del fabricante.

Nº art.: _____

Material: _____ €/ud.

Mano de obra: _____ €/ud.

Precio total: _____ €/ud.