

Schlüter®-KERDI-TS

Impermeabilización
para bañeras y platos de ducha

8.9

Ficha Técnica

Aplicación y función

Schlüter®-KERDI-TS es una banda de impermeabilización fabricada en polietileno con geotextil en ambas caras y una zona autoadhesiva de aislamiento a ruido de impacto. Con su correcta instalación se consigue un remate de la impermeabilización perfecto entre un plato de ducha/bañera de acero, esmaltada, acrílica o de resina y las zonas de entrega.

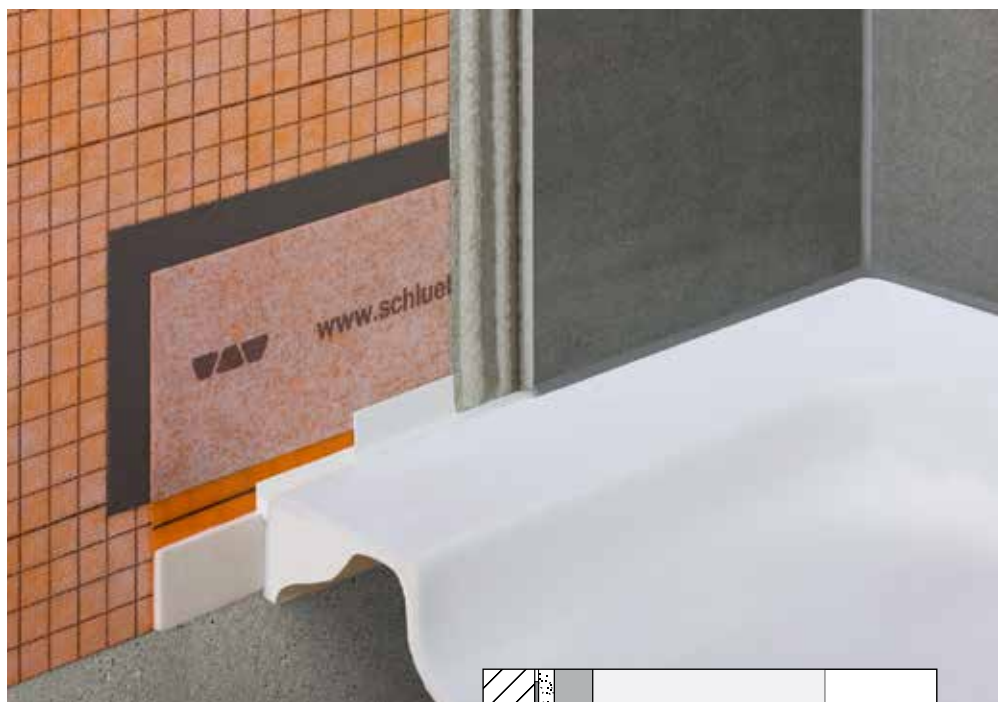
Schlüter®-KERDI-TS-ZC es un set de aumento para la impermeabilización en superficies horizontales. Para la protección de la banda de impermeabilización está disponible la tira de protección Schlüter®-KERDI-CP.

Schlüter®-KERDI-TS ha sido desarrollada como remate de impermeabilización en contacto directo con la cerámica o piedra natural y de conformidad con las autoridades competentes alemanas para algunas aplicaciones relativas "abP" (Certificado de ensayo general).

Material

Schlüter®-KERDI-TS es una banda de impermeabilización de polietileno para su instalación en contacto directo con el recubrimiento, que está provista en su parte inferior de una cinta adhesiva de espuma de PE. Los componentes del set de aumento Schlüter®-KERDI-TS-ZC están fabricados en PE.

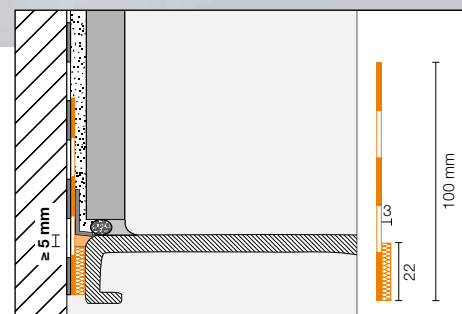
El material es fisiológicamente inofensivo. Las piezas de lámina sobrantes que no se hayan utilizado se pueden desechar siguiendo el procedimiento normal, ya que no son un material peligroso. El polietileno no resiste las exposiciones al sol de larga duración. Por esta razón se recomienda su



almacenamiento en un lugar protegido y que no esté expuesto a la radiación solar. Debido a que el Set incluye el adhesivo de montaje Schlüter®-KERDI-FIX se debe tener en cuenta la fecha de caducidad de 18 meses desde la fecha de fabricación. Ver fecha impresa en el embalaje de cartón. Schlüter®-KERDI-CP está fabricada en polipropileno (PP). Este material es resistente al envejecimiento y no se degrada con el paso del tiempo.

Propiedades del material y campos de aplicación:

Schlüter®-KERDI-TS es impermeable y resiste las cargas químicas a que están sometidos los recubrimientos cerámicos.





Schlüter®-KERDI-TS es una banda con una gran elasticidad práctica, que permanece invariable con el paso del tiempo.

Además, permanece estable frente a soluciones acuosas, salinas, soluciones alcalinas, gran parte de los disolventes orgánicos, alcoholes y aceites.

Una vez se conocen el nivel de concentración, la temperatura y la duración del efecto, es necesario comprobar su resistencia concreta frente a determinadas agresiones.

Los soportes sobre los que se ha de colocar la banda Schlüter®-KERDI-TS han de estar nivelados, ser estables y resistentes a la humedad. Previa colocación de la banda se deberán eliminar los restos que puedan inhibir el pegado de la banda.

Schlüter®-KERDI-TS protege de filtraciones de humedad u otras sustancias que puedan dañar el soporte. Estos niveles de humedad suelen ser frecuentes en zonas húmedas, tales como cuartos de baño, duchas, así como en instalaciones industriales, tales como industrias alimentarias, fabricas de cerveza o industrias lácteas.

Modo de empleo

Se debe realizar una unión segura entre el adhesivo de montaje Schlüter®-KERDI-FIX (Ver ficha técnica 8.3) y el material del plato de ducha/bañera. Para ello, en caso necesario quitar la película protectora del elemento antes de la aplicación.

1. Limpiar la superficie de contacto del plato de ducha/bañera con el pano de limpieza incluido en el set. Respetar tiempo de secado mín. 2 minutos.
2. Retirar la película protectora de las piezas especiales de esquina y proceder a su pegado en la esquina del elemento. Dependiendo de la posición del plato de ducha/bañera pueden ser necesarias varias piezas de esquina.
3. Cortar la pieza especial de sellado KERDI-TS con un poco de longitud extra y pegar al plato sobre el elemento de una sola pieza. La pieza de sellado cuenta con una línea pre-marcada para su orientación, que ayuda a posicionarla dejando una profundidad mín. de 5 mm entre el borde del plato de ducha/bañera y la zona de pegado. Retirar la película protectora y pegar la pieza de sellado. Cortar el excedente.



Fig. 1.



Fig. 2.

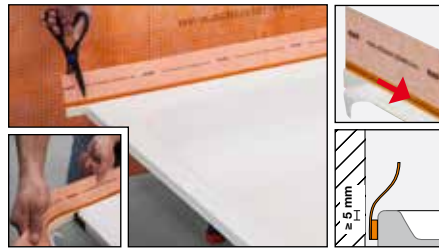


Fig. 3.



Fig. 4.



Fig. 5a.

Nota: la banda de sellado Schlüter®-KERDI-TS debe ser instalada en combinación con la pieza de esquina en caso necesario.

4. Posicionar, ajustar y anclar correctamente el plato de ducha/bañera.

5a. Proceder al pegado de la pieza de sellado Schlüter®-KERDI-TS con el adhesivo Schlüter®-KERDI-COLL-L con un paso de llana de 3 x 3 o 4 x 4. (Véase ficha técnica 8.4). Ver soluciones especiales en el punto 5b

5b. En situaciones constructivas, donde KERDI-TS se debe adherir sobre superficies horizontales, cortar KERDI-TS previamente para permitir su correcta instalación. En este tipo de situaciones será necesario el uso de la pieza de aumento KERDI-TS-ZC, disponible en los sets de montaje de esquina (ver fig. 2), la cual se debe cortar según los ejemplos A, B y C, y pegar con KERDI-COLL-L. La zona de la pieza de aumento, que carece de geotextil se debe sellar con la masilla KERDI-FIX.

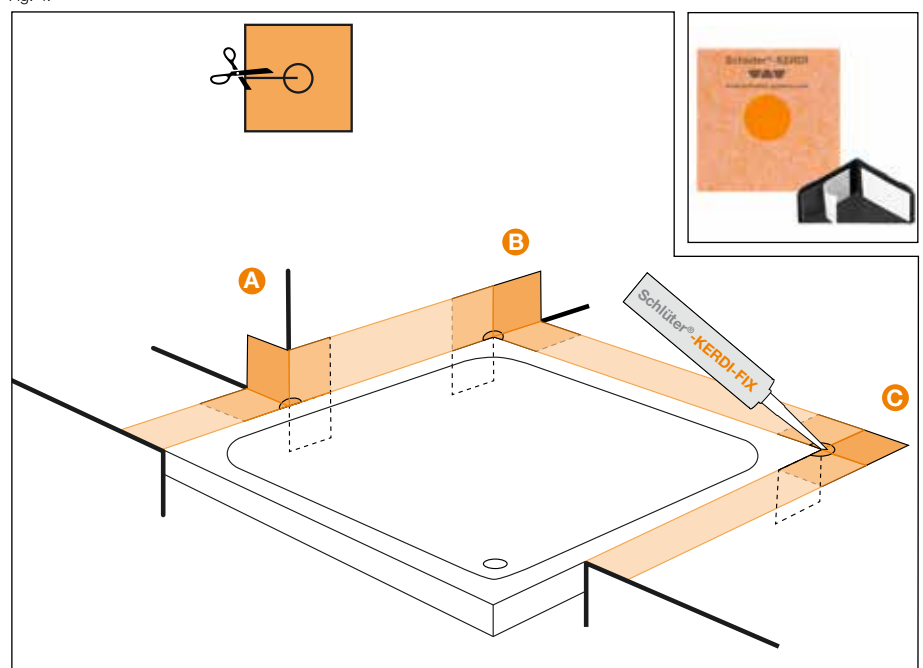


Fig. 5b.



En instalaciones donde el plato de ducha debe quedar a ras del pavimento, será necesario tener en cuenta el espesor del recubrimiento

6. Limpiar la zona a sellar con el segundo paño de limpieza incluido en el set y preparar el borde superior para el sellado cubriendo la zona correspondiente con cinta de carrocerero. Rellenar con Schlüter®-KERDI-FIX la zona de sellado hasta el borde superior. Retirar la cinta de carrocerero.

En caso necesario retirar el excedente de KERDI-FIX con aceite pulverizado (p. ej. WD 40). De este modo la superficie quedará correctamente desengrasada.

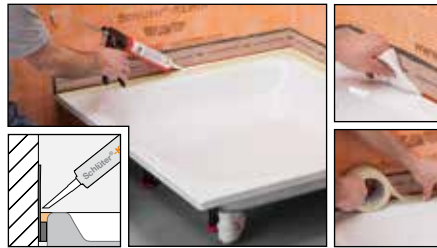


Fig. 6.

Opcionalmente Existe la posibilidad de embeber la tira de protección **Schlüter®-KERDI-CP** en el adhesivo de sellado Schlüter®-KERDI-FIX recién instalado. Esto servirá para proteger la pieza especial de impermeabilización durante posteriores intervenciones, que tendrán lugar para el mantenimiento de la junta de silicona en contacto con la cerámica. Por este motivo, la tira de plástico se debe doblar a la medida correcta y en caso necesario fijar a la pared utilizando Schlüter®-KERDI-FIX.

Alternativamente, la junta se puede cubrir con el perfil de remate **Schlüter®-DILEX-AS**, que no precisa mantenimiento.



Schlüter®-KERDI-CP



Alternativa: Schlüter®-DILEX-AS

**Texto para ofertas:**

Suministrar ____ Uds. de Schlüter®-KERDI-TS como banda de remate de impermeabilización fabricada en polietileno con geotextil en ambas caras y con tira autoadhesiva de aislamiento a ruido de impacto. Todo ello entregado e instalado profesionalmente de acuerdo con las instrucciones del fabricante en la entrega del plato de ducha/bañera y las paredes. Los accesorios adicionales...

■ están incluidos en el precio unitario.

■ se deben facturar por separado.

Nº Artículo: _____

Material: _____ €/m

Salario: _____ €/m

Precio total: _____ €/m

Relación de productos:**Schlüter®-KERDI-TS****Set**

Longitud [m]	2,00	2,80	3,80
TS	•	•	•

El Set contiene: 1 pieza de esquina 90° (para 2,00 m de banda de impermeabilización) o 2 piezas de esquina (para 2,80 m y 3,80 m). Así como 1 cartucho de adhesivo elástico KERDI-FIX / BW y 2 paños de limpieza.

**Schlüter®-KERDI-TS-ZC****Set de aumento**

Set	1 St.
Manguito PE 120 x 120 mm	•
Pieza de esquina	•

**Schlüter®-KERDI-CP****Tira de protección**

Longitud [m]	2,00	2,80	3,80	10,00
CP	•	•	•	•

**Schlüter®-DILEX-AS**

Color: BW = Blanco brillante

Longitud de suministro: 2,50 m

Color	BW
AS	•
Tapón	•
Ángulo interno 90°	•

