

12.1 Schlüter®-KERDI-BOARD



SOPORTE DE COLOCACIÓN

PANEL DE CONSTRUCCIÓN, IMPERMEABILIZACIÓN

Aplicaciones y funciones

Schlüter®-KERDI-BOARD es un soporte multifuncional para la colocación de recubrimientos cerámicos. Además puede servir como impermeabilización en combinación con recubrimientos cerámicos y presenta múltiples campos de aplicación como panel de construcción.

Schlüter®-KERDI-BOARD consiste de un panel de espuma rígida extrudido recubierto por ambas caras con un material de refuerzo especial y un geotextil, que garantiza un anclaje efectivo del adhesivo.

Los distintos grosores del panel de 5, 9, 12,5, 19, 28, 38 y 50 mm cubren un amplio campo de aplicaciones para la confección de soportes planos e impermeables.

Realizando una correcta impermeabilización de las uniones y entregas se puede utilizar Schlüter®-KERDI-BOARD también como impermeabilización certificada en combinación con cerámica.

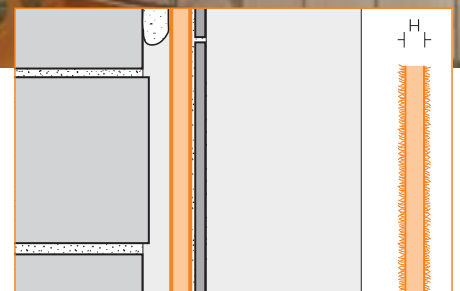
Schlüter®-KERDI-BOARD es apto para la creación de soportes de colocación para recubrimientos cerámicos sobre muros de ladrillo ya existentes, soportes antiguos de todo tipo y estructuras metálicas o de madera. Schlüter®-KERDI-BOARD también es apto para crear tabiques autoportantes rectos o curvados, para revestir instalaciones y tuberías, para revestir bañeras y duchas rectas o curvadas y para confeccionar encimeras de cocinas y lavabos, estantes y otros muebles de baño. También es apto para la creación de soportes planos en pavimentos en la rehabilitación de zonas sanitarias de uso de personas o similar. Schlüter®-KERDI-BOARD se puede cortar a medida fácilmente con un cúter. La superficie cuadrículada facilita un corte y una instalación limpia y rápida.



En paredes Schlüter®-KERDI-BOARD se puede pegar con adhesivos en capa fina o con pegotes de mortero o de un adhesivo adecuado. En caso necesario se pueden anclar los paneles mecánicamente. Sobre estructuras metálicas o de madera, el panel se instala utilizando los tornillos de fijación disponibles en nuestra gama de productos.

Las baldosas se pueden colocar con adhesivos en capa fina directamente sobre Schlüter®-KERDI-BOARD.

También se pueden aplicar sobre los paneles otros recubrimientos extensibles con espátula o revocos adecuados.





La oferta se completa con ángulos y elementos en forma de U para el revestimiento de tuberías, así como con los paneles ranurados Schlüter®-KERDI-BOARD para revestimientos curvados. También están incluidos en la gama de productos perfiles y ayudas de montaje para entregas y remates en paredes, así como tacos y tornillos.

Material

Schlüter®-KERDI-BOARD está fabricado con espuma rígida extrudida XPS recubierta por ambas caras con una capa de refuerzo sin cemento y un revestimiento geotextil. El panel dispone de una superficie cuadrículada en una de sus caras para facilitar el corte, con cuadrados impresos de 10 x 10 mm.



Propiedades del material y campos de aplicación:

Schlüter®-KERDI-BOARD es impermeable y resistente a las agresiones químicas a que pueden exponerse habitualmente los recubrimientos cerámicos. Así en caso necesario se puede confeccionar con Schlüter®-KERDI-BOARD una impermeabilización en combinación con cerámica. Están disponibles certificados de ensayo (abP) de impermeabilización para las clases A1, A2 y C. Con ello se cumplen las recomendaciones de la Asociación Alemana de la Industria de la Construcción (ZDB).

Schlüter®-KERDI-BOARD es plano, resistente al envejecimiento, altamente estable e inalterable incluso a presencias de alta temperatura y humedad en solo una cara. Schlüter®-KERDI-BOARD es apto para múltiples campos de aplicación. En caso de agresiones químicas o mecánicas se debe comprobar su idoneidad. A continuación solo se detallan algunas indicaciones generales.

Se debe comprobar, que los soportes sobre los que se instalará Schlüter®-KERDI-BOARD sean suficientemente estables y que cumplan las exigencias generales de la obra. Si se pega los paneles directamente al soporte se deben eliminar los componentes en la superficie que puedan evitar una buena adherencia, o se debe realizar una fijación mecánica adicional con los tacos y tornillos correspondientes.

Para la construcción de tabiques, estantes o similar con Schlüter®-KERDI-BOARD se debe seleccionar un grosor del material adecuado y, en caso necesario, se deben utilizar perfiles de refuerzo.

El uso de Schlüter®-KERDI-BOARD en suelos está limitado a zonas de paso de personas. Debido a las características del sistema puede sonar a hueco pisando el pavimento con suelas duras o golpeándolo con un objeto duro.

Según las irregularidades del soporte se deben seleccionar el grosor del panel y el método de colocación. El panel delgado Schlüter®-KERDI-BOARD de 5 mm de grosor se debe colocar siempre en capa fina sin dejar huecos en el reverso.

Campos de aplicación e instalación

Instalación:

Colocación de Schlüter®-KERDI-BOARD con adhesivo en capa fina

1. El adhesivo debe adherir al soporte y anclarse mecánicamente al geotextil de Schlüter®-KERDI-BOARD. La mayoría de los soportes admiten un adhesivo de fraguado hidráulico en capa fina según la normativa EN 12004. En caso contrario se debe seleccionar otro tipo de adhesivo adecuado, comprobando en caso necesario posibles incompatibilidades entre los materiales.
2. Se debe aplicar el adhesivo en capa fina con una llana dentada al soporte o directamente a Schlüter®-KERDI-BOARD.
3. Schlüter®-KERDI-BOARD se coloca con el geotextil en el adhesivo aplicado sin dejar huecos. Se debe respetar el tiempo abierto del adhesivo.
4. Los paneles se colocan a testa entre ellos y se ajustan.
5. Inmediatamente después de la instalación de Schlüter®-KERDI-BOARD se pueden colocar las baldosas cerámicas con un adhesivo de fraguado hidráulico en capa fina, que cumpla las exigencias del recubrimiento. Según el formato de las baldosas se debe escoger el tamaño adecuado de dientes de la llana. Además se debe respetar el tiempo abierto del adhesivo.



Nota: Para usar Schlüter®-KERDI-BOARD como impermeabilización consulte el apartado correspondiente.

Colocación de Schlüter®-KERDI-BOARD con pegotes de mortero

1. Cada aprox. 30 cm se deben aplicar pegotes de mortero sobre Schlüter®-KERDI-BOARD. Según el grosor de la capa se debe utilizar un adhesivo de fraguado hidráulico en capa fina o un mortero de colocación adecuado.
2. A continuación se colocan los paneles a la pared, se presionan y se nivelan.
3. Inmediatamente después de la instalación de Schlüter®-KERDI-BOARD se pueden colocar las baldosas cerámicas con un adhesivo de fraguado hidráulico en capa fina, que cumpla las exigencias del recubrimiento. Según el formato de las baldosas se debe escoger el tamaño adecuado de dientes de la llana. Además se debe respetar el tiempo abierto del adhesivo.

Nota:

Si no se puede garantizar una adherencia duradera entre los pegotes de mortero y el soporte, se debe realizar adicionalmente una fijación mecánica con tacos y tornillos adecuados.

Para usar Schlüter®-KERDI-BOARD como impermeabilización consulte el apartado correspondiente.

Colocación de Schlüter®-KERDI-BOARD sobre estructuras

1. Schlüter®-KERDI-BOARD se coloca en posición horizontal o vertical sobre la estructura construida adecuadamente y se fija con tornillos. Usando las arandelas se puede atornillar los paneles en la unión entre dos paneles. En el caso de estructuras de madera los tornillos deben introducirse al menos 20 mm en la estructura, mientras en el caso de estructuras metálicas se deben introducir al menos 10 mm. La distancia entre los tornillos no debe sobrepasar los 25 cm.
2. En la colocación vertical se debe instalar los paneles a testa y centrados sobre la estructura. En la colocación horizontal las juntas verticales, que no estén apoyadas sobre la estructura, se deben cubrir con adhesivo, Schlüter®-KERDI-FIX o con cinta adhesiva de doble cara Schlüter®-KERDI-BOARD-ZDK. Se

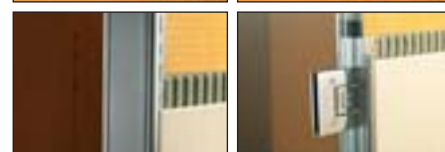
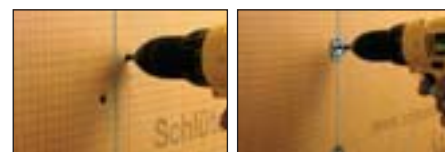
debería colocar los paneles con la junta trabada.

Nota: Para usar Schlüter®-KERDI-BOARD como impermeabilización consulte el apartado correspondiente.

Schlüter®-KERDI-BOARD como sistema de tabiques

1. Schlüter®-KERDI-BOARD se debe pegar con un canto a una pared fija, de manera que el recubrimiento cerámico colocado a esta pared envuelva como mínimo el tabique de Schlüter®-KERDI-BOARD. Si fuera posible, el tabique debería estar empotrado entre los paneles Schlüter®-KERDI-BOARD colocados sobre la pared fija. Para una correcta fijación del tabique también se puede atornillar a la pared fija perfiles de ángulo o perfiles en forma de U, que forman parte del sistema.
2. Los cantos visibles de los tabiques se pueden estabilizar con perfiles en forma de U, que forman parte del sistema. Si se desea atornillar herrajes al perfil en forma de U, se debe pegar en su reverso el perfil plano de plástico adecuado para esta aplicación, que mejora la sujeción de los tornillos. También para las entregas a suelos y techos se pueden utilizar los perfiles en forma de U.
3. Todas las juntas verticales y horizontales de Schlüter®-KERDI-BOARD se deben pegar con adhesivo en capa fina o con Schlüter®-KERDI-FIX. Para la estabilización de tabiques largos se puede instalar un perfil de ángulo o un perfil en forma de U, que forman parte del sistema, en una o varias juntas de apoyo.
4. Según las exigencias particulares de cada obra se deben considerar estos tabiques como paredes ligeras sin certificación estática. Generalmente se deben utilizar paneles con un grosor de 50 mm. Para la construcción de estantes se pueden utilizar paneles con un grosor a partir de 19 mm. También en estos casos se debe tener en cuenta las exigencias de cada obra.

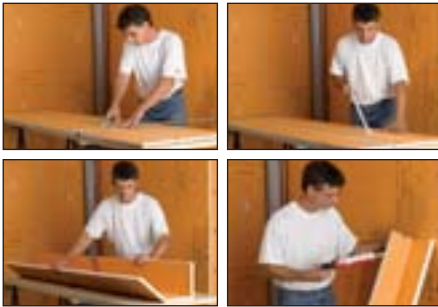
Nota: Para usar Schlüter®-KERDI-BOARD como impermeabilización consulte el apartado correspondiente.





Schlüter®-KERDI-BOARD como revestimiento de tuberías

1. Con los elementos de ángulo y en forma de U de Schlüter®-KERDI-BOARD se pueden revestir tuberías e instalaciones eléctricas de forma fácil y rápida.
2. Los elementos se suministran desplegados con ranuras en forma de V y antes de su instalación se deben cortar a la medida necesaria. De un elemento en forma de U se pueden cortar dos elementos de ángulo con los lados más cortos.
3. Para la instalación se deben plegar los elementos, que se mantienen pegados por una banda adhesiva en las ranuras en forma de V.
4. Los cantos de los elementos de ángulo y elementos en forma de U de Schlüter®-KERDI-BOARD se deben pegar a las paredes existentes. Para ello se puede utilizar un adhesivo en capa fina o Schlüter®-KERDI-FIX. En caso necesario se puede instalar para la fijación a la pared correspondiente el perfil de ángulo Schlüter®-KERDI-BOARD-ZW.



Nota: Para usar Schlüter®-KERDI-BOARD como impermeabilización consulte el apartado correspondiente.

Construcción de superficies curvadas con Schlüter®-KERDI-BOARD

1. Los paneles ranurados de Schlüter®-KERDI-BOARD son aptos para la creación de construcciones curvadas y onduladas.
2. En primer lugar se deben cortar los paneles a la medida necesaria. Para obtener paneles más grandes se pueden pegar varios paneles por los cantos con cinta adhesiva de doble cara.
3. Si se utiliza la superficie ranurada en la cara interior se deben rellenar las ranuras previamente con cemento-cola.
4. Las ranuras en la parte exterior se deben cubrir con adhesivo antes o durante la colocación de la cerámica.

Nota: Para usar Schlüter®-KERDI-BOARD como impermeabilización consulte el apartado correspondiente.

Schlüter®-KERDI-BOARD en suelos

1. Para Schlüter®-KERDI-BOARD en los grosores de 5, 9, 12,5 y 19 mm el soporte debe estar libre de sustancias que puedan impedir una buena adherencia, capaz de soportar las cargas

a las que va a estar sometido y plano. Posibles medidas correctoras de nivelación se deben tomar antes de la colocación de Schlüter®-KERDI-BOARD.

2. El adhesivo debe adherir al soporte y anclarse mecánicamente al geotextil de Schlüter®-KERDI-BOARD. La mayoría de los soportes admiten un adhesivo de fraguado hidráulico en capa fina según la normativa EN 12004. En caso contrario se debe seleccionar otro tipo de adhesivo adecuado, comprobando en caso necesario posibles incompatibilidades entre los materiales.
3. Se debe aplicar el adhesivo en capa fina con una llana dentada al soporte y se coloca Schlüter®-KERDI-BOARD con el geotextil en el adhesivo aplicado sin dejar huecos. Los paneles se colocan a testa entre ellos y se ajustan. Se debe respetar el tiempo abierto del adhesivo.
4. Para Schlüter®-KERDI-BOARD en grosores a partir de 28 mm el soporte debe estar suficientemente resistente para soportar las cargas a las que va a estar sometido. En este caso se puede colocar Schlüter®-KERDI-BOARD con pegotes de adhesivo o de otro tipo de mortero adecuado y se nivela. Para poder soportar las cargas se deben aplicar los pegotes a una distancia suficientemente reducida. Las juntas se deben pegar con adhesivo aplicado en los cantos de los paneles y deben coincidir encima de los pegotes de mortero.
5. Mediante el uso de cintas perimetrales se debe evitar la aparición de tensiones, tanto en los paneles de Schlüter®-KERDI-BOARD, como en el recubrimiento cerámico.
6. Inmediatamente después de la instalación de Schlüter®-KERDI-BOARD se pueden colocar las baldosas cerámicas (formato mínimo 5 x 5 cm) con un adhesivo de fraguado hidráulico en capa fina, que cumpla las exigencias del recubrimiento. Los pegotes de mortero deben estar suficientemente endurecidos para poder soportar las cargas esperadas. Según el formato de las baldosas se debe escoger el tamaño adecuado de dientes de la llana. Además se debe respetar el tiempo abierto del adhesivo.
7. Para las juntas de movimiento de dilatación, perimetrales y de entrega se deben tener en cuenta los consejos de instalación habituales.



Nota: Para usar Schlüter®-KERDI-BOARD como impermeabilización consulte el apartado correspondiente.

Impermeabilizaciones con Schlüter®-KERDI-BOARD

Schlüter®-KERDI-BOARD es una impermeabilización certificada en combinación con recubrimientos cerámicos de las clases A1, A2 y C. Con esta certificación también se cubren las zonas húmedas correspondientes de las recomendaciones vigentes publicadas por la Asociación Alemana de la Industria de la Construcción (ZDB).

Está disponible y les podemos facilitar el correspondiente certificado de ensayo (abP). Se deben utilizar los adhesivos ensayados en el sistema y publicados en el certificado de ensayo.

Para impermeabilizaciones de la clase B (p. ej. piscinas) recomendamos el uso de nuestra lámina de impermeabilización Schlüter®-KERDI (véase ficha técnica 8.1 Schlüter®-KERDI).

Las uniones de los paneles Schlüter®-KERDI-BOARD en la superficie y en las esquinas se deben cubrir completamente con la cinta Schlüter®-KERDI-KEBA de mínimo 12,5 cm de ancho y el adhesivo impermeable Schlüter®-KERDI-COLL. Las bandas impermeables deben cubrir al menos 5 cm los bordes de los paneles.

También las entregas a elementos de construcción fijos, como p. ej., puertas o ventanas metálicas, de madera o de PVC, se puede realizar con la banda Schlüter®-KERDI-KEBA. Para ello se debe aplicar Schlüter®-KERDI-FIX a los elementos de construcción y Schlüter®-KERDI-COLL al panel Schlüter®-KERDI-BOARD. A continuación se cubre toda la zona de entrega con la banda impermeable.

Se debe comprobar la idoneidad de Schlüter®-KERDI-FIX según el material del elemento de construcción. Según las condiciones de la obra se debe valorar la posibilidad de impermeabilizar las entregas de esta forma y el trabajo se debe realizar con mucho cuidado.

Se debe cortar Schlüter®-KERDI-BOARD en zonas de juntas de movimiento o juntas estructurales y se cubre las juntas con la banda flexible Schlüter®-KERDI-FLEX. También para los remates perimetrales flexibles se debe emplear Schlüter®-KERDI-FLEX.





Relación de productos:



Schlüter®-KERDI-BOARD

Schlüter®-KERDI-BOARD es un soporte de colocación, panel de construcción e impermeabilización.

Ancho = 62,5 cm H = altura/grosor

Longitud	1,25 m	2,60 m
H = 5 mm	•	•
H = 9 mm	•	•
H = 12,5 mm	•	•
H = 19 mm	•	•
H = 28 mm	•	•
H = 38 mm	•	•
H = 50 mm	•	•



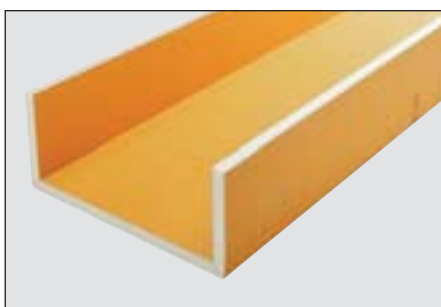
Schlüter®-KERDI-BOARD-E

Schlüter®-KERDI-BOARD-E es un elemento de ángulo para la creación de esquinas y revestimientos de tuberías.

Ancho = 62,5 cm H = altura/grosor

Longitud	2,60 m
H = 12,5 mm	•
H = 19 mm	•
H = 28 mm	•

Partición: 31,25 x 31,25cm



Schlüter®-KERDI-BOARD-U

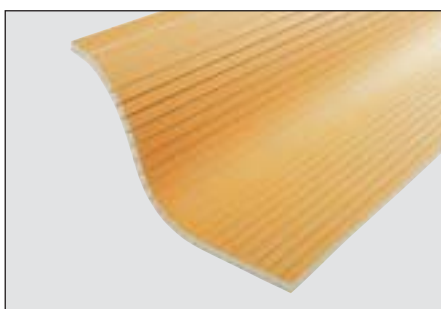
Schlüter®-KERDI-BOARD-U es un elemento en forma de U para el revestimiento de tuberías.

Ancho = 62,5 cm H = altura/grosor

Longitud	2,60 m
H = 19 mm	•

Partición: 21,25 x 20 x 21,25 cm,
16,25 x 30 x 16,25 cm

Nota: Los elementos en forma de U se pueden dividir en dos elementos de ángulo.



Schlüter®-KERDI-BOARD-V

Schlüter®-KERDI-BOARD-V es un panel de construcción y soporte de colocación ranurado en vertical para la creación de recubrimientos cerámicos con soportes de colocación curvados.

Ancho = 62,5 cm H = altura/grosor

Longitud	2,60 m
H = 9 mm	•
H = 12,5 mm	•
H = 19 mm	•
H = 28 mm	•
H = 38 mm	•
H = 50 mm	•

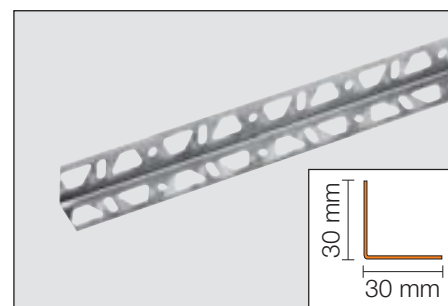




Schlüter®-KERDI-BOARD-ZW

Schlüter®-KERDI-BOARD-ZW es un perfil de ángulo de acero inoxidable de 30 x 30 x 0,6 mm con dos lados perforados. Es apto para la fijación y estabilización de construcciones con los paneles de colocación Schlüter®-KERDI-BOARD. La fijación se puede realizar con tornillos o con un adhesivo en capa fina.

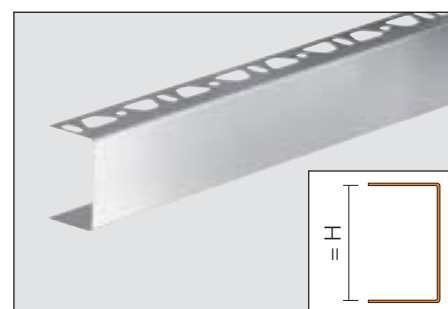
Longitud	0,15 m	2,50 m
30 x 30 mm	•	•



Schlüter®-KERDI-BOARD-ZC /-ZA /-ZB

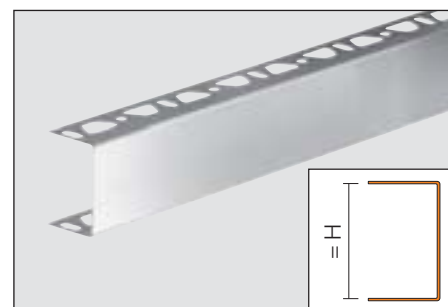
Schlüter®-KERDI-BOARD-ZC es un perfil en forma de U de acero inoxidable cepillado con un lado perforado. Es especialmente apto para el remate en encimeras de cocinas y lavaderos. Longitud 2,50 m

Accesorio	Perfil	Ángulo	Empalme
H = 19 mm	–	–	•
H = 28 mm	–	–	•
H = 38 mm	•	•	•
H = 50 mm	•	•	•



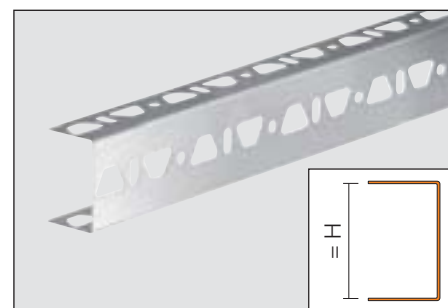
Schlüter®-KERDI-BOARD-ZA es un perfil en forma de U de acero inox. cepillado con ambos lados perforadas. Es especialmente apto para el remate visual en tabiques y estantes. Longitud 2,50 m

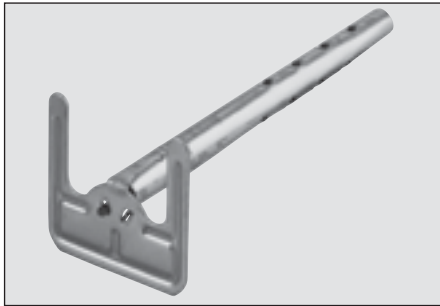
Accesorio	Perfil	Ángulo	Empalme
H = 19 mm	•	–	•
H = 28 mm	•	–	•
H = 38 mm	•	•	•
H = 50 mm	•	•	•



Schlüter®-KERDI-BOARD-ZB es un perfil en forma de U con triple perforación de acero inoxidable. Es apto para la fijación y estabilización de construcciones con el panel de colocación Schlüter®-KERDI-BOARD. Longitud 2,50 m

Accesorio	Perfil	Ángulo	Empalme
H = 19 mm	•	–	–
H = 28 mm	•	–	–
H = 38 mm	•	–	–
H = 50 mm	•	–	–





Schlüter®-KERDI-BOARD-ZSD

Schlüter®-KERDI-BOARD-ZSD son tacos de percusión de acero galvanizado o acero inoxidable para la fijación mecánica adicional de Schlüter®-KERDI-BOARD al soporte.

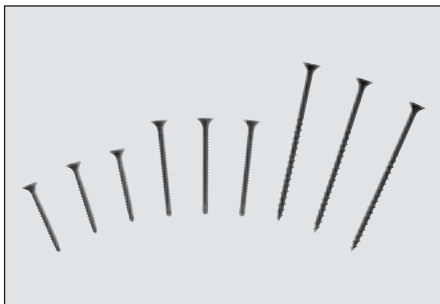
Material	galvanizado	acero inox.
L = 90 mm	•	•
L = 110 mm	•	•



Schlüter®-KERDI-BOARD-ZT

Schlüter®-KERDI-BOARD-ZT son arandelas de fijación de acero galvanizado o acero inoxidable para la fijación de Schlüter®-KERDI-BOARD a estructuras metálicas o de madera con tornillos correspondientes.

Material	galvanizado	acero inox.
Ø 36 mm	•	•



Schlüter®-KERDI-BOARD-ZS

Schlüter®-KERDI-BOARD-ZS son tornillos de montaje rápido para la fijación de Schlüter®-KERDI-BOARD a estructuras metálicas o de madera.

3,5 x 35 mm con punta para taladrar (para madera y espesores de chapa hasta 2,25 mm)
3,5 x 55 mm con punta para taladrar (para madera y espesores de chapa hasta 2,25 mm)
4,2 x 75 mm con rosca gruesa (para estructuras de madera)



Schlüter®-KERDI-BOARD-ZDK

Schlüter®-KERDI-BOARD-ZDK es una cinta adhesiva de doble cara para la fijación de los paneles Schlüter®-KERDI-BOARD en las zonas de unión o similar.

Longitud	10 m
B = 12 mm	•
B = 19 mm	•
B = 30 mm	•



Schlüter®-KERDI-BOARD-ZFP

Schlüter®-KERDI-BOARD-ZFP es un perfil plano de plástico, que se pega para su refuerzo en el reverso del perfil en forma de U. Mejora la sujeción de los tornillos de fijación de los herrajes.



Productos para impermeabilizaciones

(A) Schlüter®-KERDI-KEBA (banda)

Grosor = 0,1 mm

Longitud	5 m	30 m
Ancho = 8,5 cm	•	•
Ancho = 12,5 cm	•	•
Ancho = 15 cm	•	•
Ancho = 18,5 cm	•	•
Ancho = 25 cm	•	•
véase ficha técnica 8.1		



(B) Schlüter®-KERDI-FLEX Grosor = 0,3 mm

Longitud	5 m	30 m
Ancho = 12,5 cm	•	•
Ancho = 25 cm	•	•



(C) Schlüter®-KERDI-KM (manguito para tuberías) Grosor = 0,1mm

Formato 17 x 17 / Agujero 22 mm	
KM 5117 / 22	Set = 5 Stück



(D) Schlüter®-KERDI-KERECK

Grosor = 0,1 mm

Ángulo interno	2 St.	5 St.	10 St.
Pieza soldada	•		•
Pieza precortada		•	
Ángulo externo	2 St.	5 St.	10 St.
Pieza soldada	•		•
Pieza precortada		•	



(E) Schlüter®-KERDI-COLL

Adhesivo impermeable	4,25 kg
	1,85 kg
véase ficha técnica 8.4	



(F) Schlüter®-KERDI-FIX

G = gris, BW = blanco

Color	G	BW
cartucho 290 ml	•	•
cartucho de goma 100 ml	•	
véase ficha técnica 8.3		



(G) Schlüter®-KERDI-DRAIN

véase ficha técnica 8.2



**Datos técnicos:**

Conductividad térmica	DIN EN 12667	0,035 W/mK
Resistencia térmica	desde -50 hasta 75°C	
Densidad del material (espuma rígida)	DIN EN 1602	33 kg/m ³
Capacidad de penetración del agua	0	
Coefficiente de resistencia a la difusión de vapor de agua	DIN EN 12086	
Grosos 5, 9, 12,5 mm		$\mu = 1550$
Grosos 19, 28, 38, 50 mm		$\mu = 440$
Coefficiente de dilatación térmica lineal	0,007 mm/mK	
Superficie útil		
Panel 125 x 62,5 cm		0,78 m ²
Panel 260 x 62,5 cm		1,62 m ²

Indicaciones

Schlüter®-KERDI-BOARD se debe almacenar en posición horizontal o de otra forma adecuada. En almacenamientos exteriores se deben proteger los paneles del sol y de la intemperie.

En el montaje de sanitarios, como p. ej. lavabos, inodoros u otros objetos pesados, se debe realizar su anclaje hasta el soporte. En soportes de estructuras es necesaria una fijación en los elementos portantes, así como un contrafuerte en la parte inferior de los objetos, que en caso necesario se debe añadir.



Texto para la prescripción:

Suministrar _____m² de Schlüter®-KERDI-BOARD como soporte de colocación para recubrimientos cerámicos de paneles de espuma rígida extrudida, recubiertos por ambas caras con una capa de refuerzo especial sin cemento y un revestimiento geotextil final, que facilita la adherencia de los paneles con el adhesivo. Teniendo en cuenta las indicaciones del fabricante y realizando las entregas necesarias se deben instalar los paneles

- sobre paredes de _____ con el material adecuado (mortero, adhesivo)
 - con llana dentada en capa fina
 - con pegotes de mortero
 - anclaje mecánico adicional con
 - tornillos de acero inoxidable
 - tornillos de acero galvanizado
 - sobre estructuras
 - metálicas
 - de madera
- atornillado sobre preinstalaciones.

Las paredes se deben preparar

- sin impermeabilización
- como impermeabilización en combinación con cerámica
- como impermeabilización certificada oficial
- para las clases
 - A1
 - C

Para la realización se debe tener en cuenta el material necesario.

Material: _____ €/m²
 Mano de obra: _____ €/m²
 Precio total: _____ €/m²

Texto para la prescripción:

Suministrar _____m² de Schlüter®-KERDI-BOARD y todos los materiales necesarios como sistema de construcción de tabiques autoportantes y soporte de colocación para recubrimientos cerámicos de paneles de espuma rígida extrudida, recubiertos por ambas caras con una capa de refuerzo especial sin cemento y un revestimiento geotextil final, que facilita la adherencia de los paneles con el adhesivo. Teniendo en cuenta las indicaciones del fabricante y realizando las entregas necesarias se deben instalar los paneles en las habitaciones _____ en un grosor de _____mm,

Las paredes se deben preparar

- sin impermeabilización
- como impermeabilización en combinación con cerámica
- como impermeabilización certificada para las clases
 - A1
 - C

Para la realización se debe tener en cuenta el material necesario.

Material: _____ €/m²
 Mano de obra: _____ €/m²
 Precio total: _____ €/m²

Texto para la prescripción:

Adicionalmente a lo anterior suministrar _____ metros lineales de Schlüter®-KERDI-BOARD-ZW como perfil de ángulo de acero inoxidable de 30 x 30 x 0,6 mm con los dos lados de fijación perforados en forma de trapecio para ser utilizado como _____, e instalación del perfil teniendo en cuenta las indicaciones del fabricante.

Material: _____ €/m
 Mano de obra: _____ €/m
 Precio total: _____ €/m

Texto para la prescripción:

Suministrar _____ metros lineales de

- Schlüter®-KERDI-BOARD-ZA
- Schlüter®-KERDI-BOARD-ZB
- Schlüter®-KERDI-BOARD-ZC

 como perfil en forma de U de acero inoxidable con lado de fijación perforada en forma de trapecio y en el grosor correspondiente al panel para ser utilizado como _____, e instalación del perfil teniendo en cuenta las indicaciones del fabricante.

Material: _____ €/m
 Lohn: _____ €/m
 Gesamtpreis: _____ €/m

Texto para la prescripción:

Suministrar _____m² de Schlüter®-KERDI-BOARD y todos los materiales necesarios como soporte de colocación para recubrimientos cerámicos de paneles de espuma rígida extrudida, recubiertos por ambas caras con una capa de refuerzo especial sin cemento y un revestimiento geotextil final, que facilita la adherencia de los paneles con el adhesivo. Teniendo en cuenta las indicaciones del fabricante y realizando las entregas necesarias se deben instalar los paneles sobre un soporte en suelos de _____ en habitaciones utilizadas como _____ (solo paso de personas).

La superficie del suelo se debe preparar

- sin impermeabilización
- como impermeabilización en combinación con cerámica
- como impermeabilización certificada de la clase
 - A2
 - C

Para la realización se debe tener en cuenta el material necesario.

Material: _____ €/m²
 Mano de obra: _____ €/m²
 Precio total: _____ €/m²

