

## Schlüter®-KERDI-DRAIN

### Drenaje

Sumideros para impermeabilizaciones en combinación con baldosas

# 8.2

Ficha Técnica

### Aplicaciones y funciones

**Schlüter®-KERDI-DRAIN** es un sistema de sumideros destinado a lograr una unión fácil y segura de los sistemas de impermeabilización con los desagües existentes. Cada vez aumenta más el uso de impermeabilizaciones en combinación con pavimentos cerámicos en los edificios.

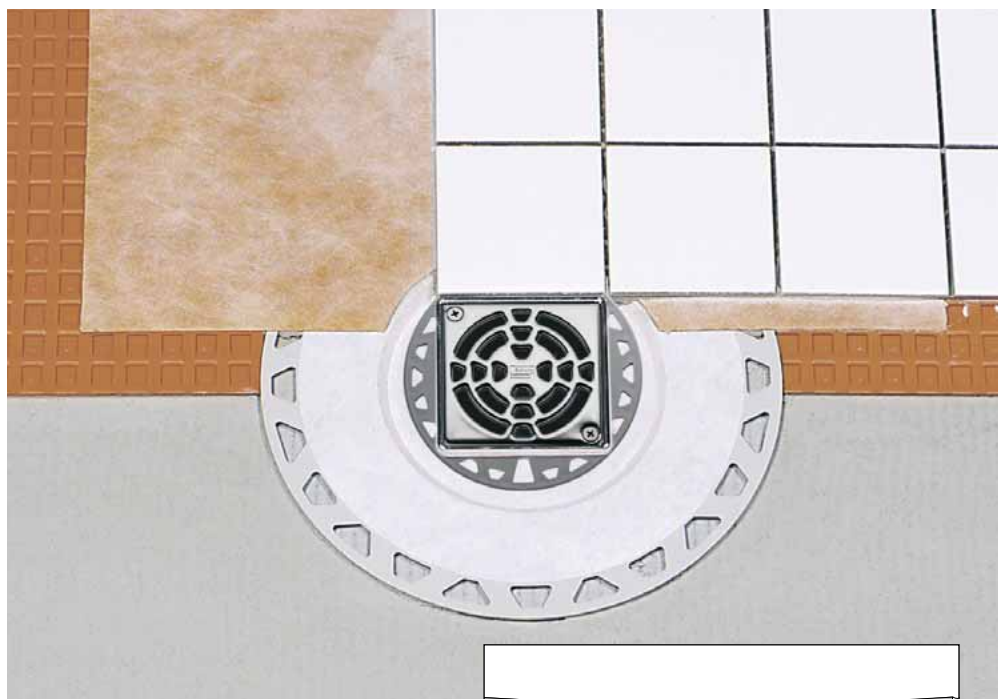
En la ficha técnica del ZDB se consideran dichas impermeabilizaciones una solución técnica homologada. Sobre la parte troquelada (con forma de plato), recubierta con textil, se pega la lámina Schlüter®-KERDI incluida con el desagüe para unir ésta a una impermeabilización combinada.

Los sumideros Schlüter®-KERDI-DRAIN tienen una estructura modular, permitiendo un ensamblaje individualizado según las necesidades. De este modo es posible combinar diferentes tipos de sumideros verticales / horizontales con diferentes diámetros.

**Schlüter®-KERDI-DRAIN-BASE** es un desagüe de baja altura, apto para la instalación en duchas de obra a nivel de suelo convencionales o fabricadas con los paneles Schlüter®-KERDI-SHOWER.

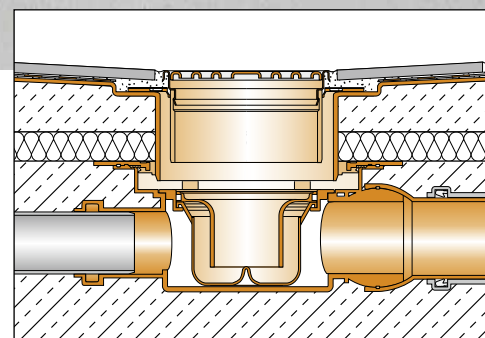
### Materiales

Los botes sifónicos de los desagües están fabricados de polipropileno de alta resistencia al impacto (PP). El sumidero está fabricado en acrilonitrilo-butadieno-estireno (ABS) y cuenta con una brida de sujeción cuya superficie está recubierta con geotextil.



La lámina de impermeabilización Schlüter®-KERDI de PE flexible, está recubierta de geotextil por ambas caras para lograr una buena adherencia con el adhesivo a las baldosas.

La rejilla de acero inoxidable se fabrica en V2A (Material 1.4301 = AISI 304) y en V4A (material 1.4404 = AISI 316L).

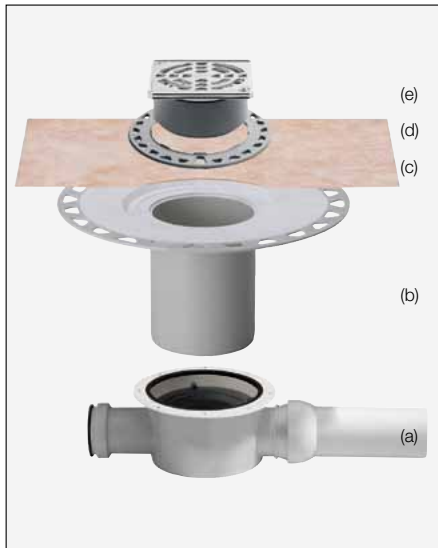


### Propiedades del material y áreas de aplicación:

Los botes sifónicos, los sumideros y las tapas están clasificados en la categoría K3 tal y como se establece en la DIN EN 1523 desagües para edificios. Se trata de superficies que no están afectadas por tráfico rodado, por ejemplo, los cuartos de baño de

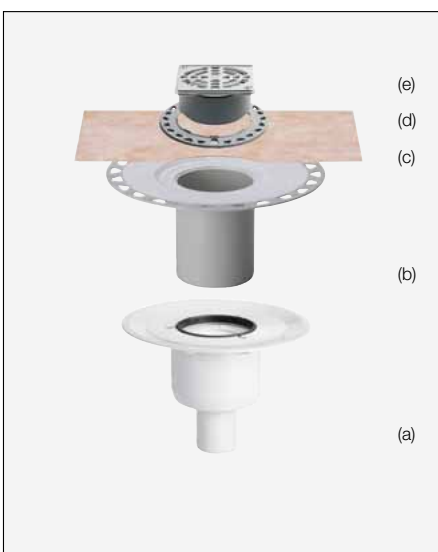


**Schlüter®-KERDI-DRAIN para interiores con salida horizontal**



a Salida horizontal con sifón
b Sumidero
c Manguito Schlüter®-KERDI
d Anillo de fijación de altura
e Rejilla de acero inoxidable

**Schlüter®-KERDI-DRAIN para interiores con salida vertical**



a Cuerpo de desagüe con salida vertical
b Sumidero
c Manguito Schlüter®-KERDI
d Anillo de fijación de altura
e Rejilla de acero inoxidable

viviendas, residencias de ancianos, hoteles, escuelas e hileras de lavabos, etc., terrazas, logias, balcones. Aquellos desagües que vayan a instalarse en zonas afectadas por riesgo de heladas no pueden ir equipados con sifón inodoro.

En caso de que se precise un sumidero de este tipo, deberá preverse la instalación de sifón inodoro incongelable en otro punto, por ejemplo en el interior del edificio. Todas las salidas horizontales, excepto Schlüter®-KERDI-DRAIN-BASE, disponen de una entrada y de una salida. La entrada viene equipada de fábrica con una tapa. Dicha tapa puede retirarse y, por ejemplo, conectarse a un lavabo para garantizar un llenado periódico del sifón inodoro.

En determinados casos y dependiendo del tipo de agresiones químicas o mecánicas previstas, se debe consultar la idoneidad del sistema de sumideros que está previsto instalarse.

**Instalación de Schlüter®-KERDI DRAIN**

1. El bote sifónico Schlüter®-KERDI-DRAIN (a) se monta en la estructura portante y se conecta al desagüe (página 3, Fig. 1).
2. A continuación y siempre que sea necesario, puede procederse a la colocación del aislamiento acústico y térmico. (Fig. 2).
3. Una vez extraído el tapón de protección (Fig. 3), se corta el sumidero Schlüter®-KERDI-DRAIN (b) según la altura del pavimento (Fig. 4), se coloca sobre la salida (Fig. 5 y 6) y se presiona en la junta del sifón (se puede usar grasa).
4. A continuación se procederá a colocar el solado de manera que el plato perforado trapecoidal (del sumidero) Schlüter®-KERDI-DRAIN coincida con el borde superior de la solera.
5. La colocación del manguito Schlüter®-KERDI (c) con Schlüter®-KERDI-COLL garantiza una transición impermeable del recrecido (imagen 7). La impermeabilización de la superficie continua, con Schlüter®-KERDI u otros materiales de impermeabilización aplicables con espátula, se debe solapar con el manguito. Las impermeabilizaciones con Schlüter®-DITRA 25 se deben colocar antes, hasta el platillo perforado del elemento adicional. A continuación se debe

colocar el manguito Schlüter®-KERDI sin dejar huecos y solapando la lámina Schlüter®-DITRA 25. Para la colocación del manguito Schlüter®-KERDI se recomienda el uso del adhesivo impermeable Schlüter®-KERDI-COLL.

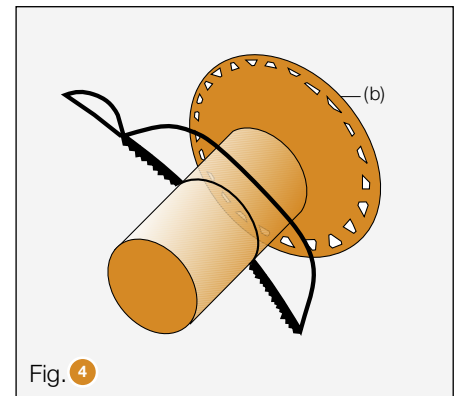
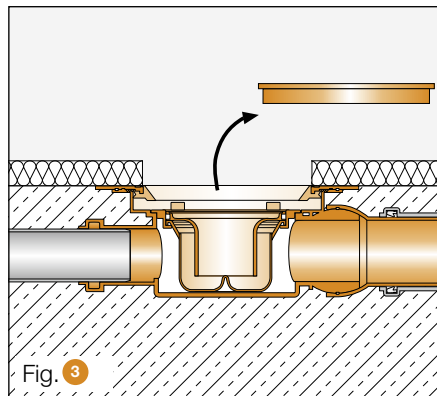
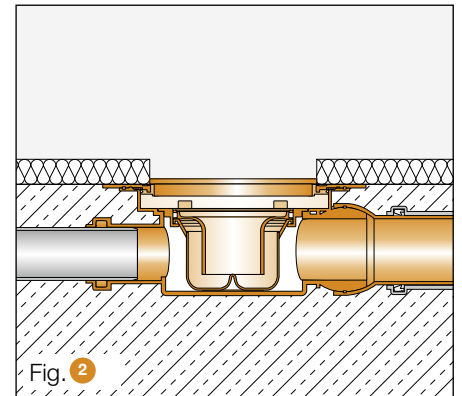
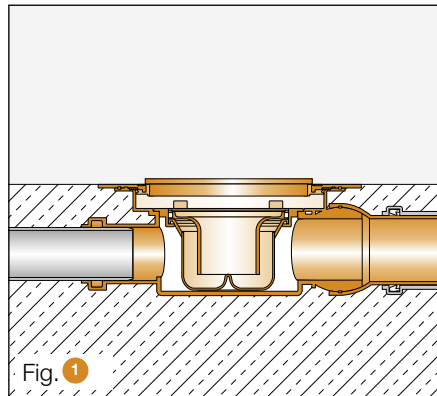
6. Como material de recubrimiento pueden utilizarse baldosas u otro tipo de recubrimiento. La altura de la rejilla (e) deberá ajustarse mediante la regulación del anillo de fijación de altura (d), y se rellenará por la parte inferior con adhesivo hasta que coincida totalmente con la altura del recubrimiento (Fig. 8). Dado que la parte inferior de la rejilla (e) tiene un diámetro inferior que el desagüe (b) es posible adaptar la rejilla a la trama de juntas de un revestimiento de baldosas.

Indicación: También es posible la instalación de Schlüter®-KERDI-DRAIN en construcciones de madera. Están disponibles los detalles correspondientes.

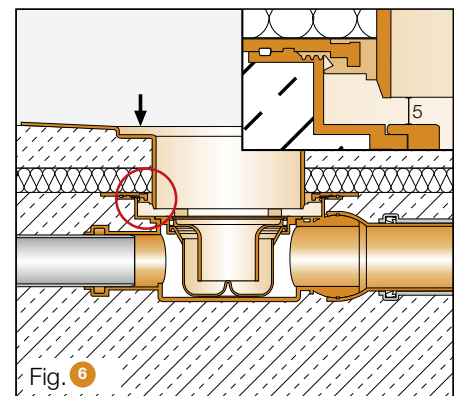
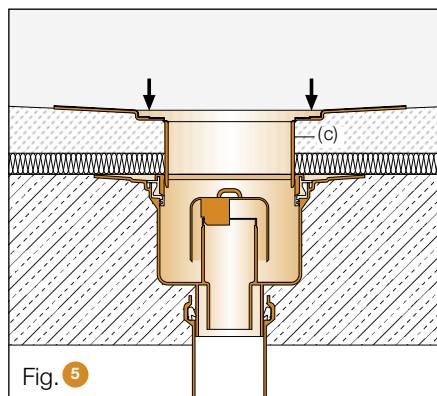
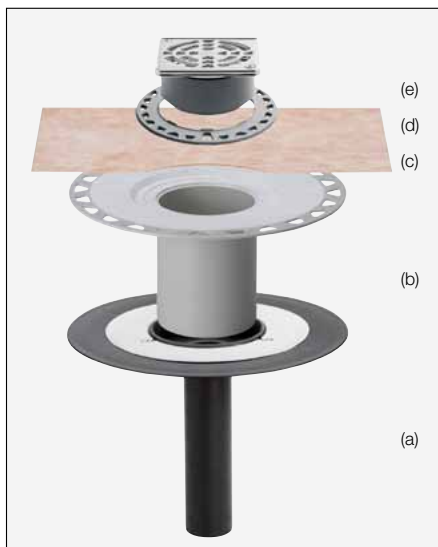
**Indicaciones**

Schlüter®-KERDI-DRAIN no precisa ningún tipo de cuidado o mantenimiento especial. Las superficies de acero inoxidable que estén expuestas a la intemperie, o a unos medios agresivos, deberían limpiarse regularmente empleando para ello un limpiador suave. Una limpieza periódica no sólo mantiene el aspecto limpio del acero inoxidable, sino que a la vez disminuye el riesgo de corrosión. Los limpiadores que quieran utilizarse deberán estar exentos de ácido clorhídrico y fluorhídrico.

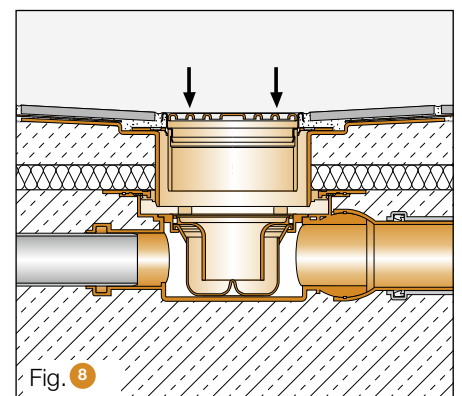
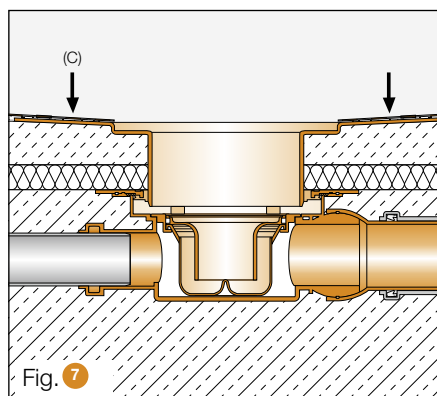
Para la limpieza del bote sifónico y de los tubos de desagüe es posible retirar la rejilla de acero y el sifón inodoro.



**Schlüter®-KERDI-DRAIN  
para exteriores con salida vertical**



Ejemplo de instalación con salida vertical



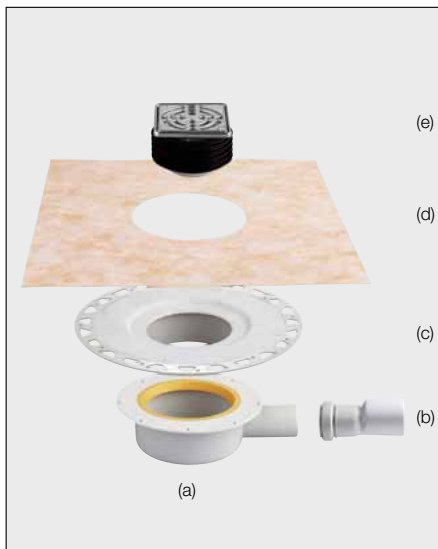
- a Cuerpo de desagüe con salida vertical para balcones (sin sifón)
- b Sumidero
- c Manguito Schlüter®-KERDI
- d Anillo de fijación de altura
- e Rejilla de acero inoxidable



### Instalación de Schlüter®-KERDI-DRAIN-BASE

1. Se coloca la salida de desagüe Schlüter®-KERDI-DRAIN-BASE (a) sobre el soporte base (en caso necesario sobre un aislamiento acústico adecuado) y se conecta a la tubería de desagüe. En caso necesario se puede usar la reducción DN 40/50 (b) adjunta.
2. El recrecido debe llegar a la altura del platillo con trapecios del elemento adicional (c) (Fig. 1).
3. La colocación del manguito Schlüter®-KERDI (d) con el cemento cola impermeable Schlüter®-KERDI COLL garantiza una transición impermeable al recrecido. La impermeabilización de la superficie continua, con Schlüter®-KERDI u otros materiales de impermeabilización aplicables, se debe solapar con el manguito. Las impermeabilizaciones con Schlüter®-DITRA 25 se deben colocar antes, hasta el platillo perforado del elemento adicional. A continuación se debe colocar el manguito Schlüter®-KERDI sin dejar huecos y solapando la lámina Schlüter®-DITRA 25. Para la colocación del manguito Schlüter®-KERDI se recomienda el uso de Schlüter®-KERDI COLL. Para la instalación de Schlüter®-KERDI-DRAIN-BASE, en combinación con Schlüter®-KERDI-SHOWER, (Fig. 2) se deben tener en cuenta las instrucciones de montaje correspondientes.

### Schlüter®-KERDI-DRAIN-BASE



Ejemplo de instalación

a Salida de desagüe
b Reducción DN40 a DN50
c Sumidero
d Manguito Schlüter®-KERDI
e Rejilla de acero inoxidable con salida y sifón

4. Como recubrimiento se pueden utilizar materiales de revestimiento o baldosas cerámicas con un espesor de 3 a 15 mm. La altura de la rejilla se ajusta, sin el uso de lubricantes, a la altura del recubrimiento.
5. Antes de la puesta en marcha se debe desatornillar la rejilla de acero inoxidable y comprobar el correcto posicionamiento del sifón (imagen 5) (en caso necesario se debe lubricar el anillo en forma de "O")

**Observación:**

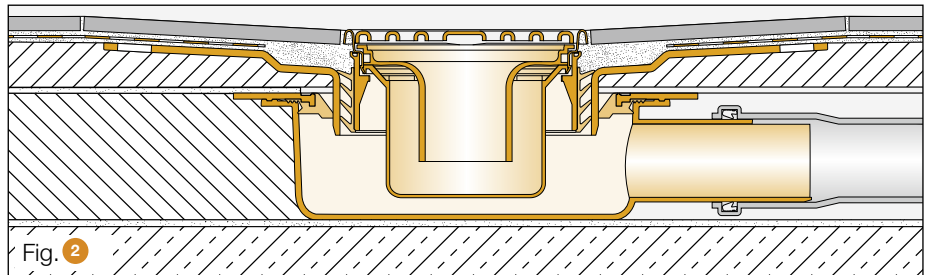
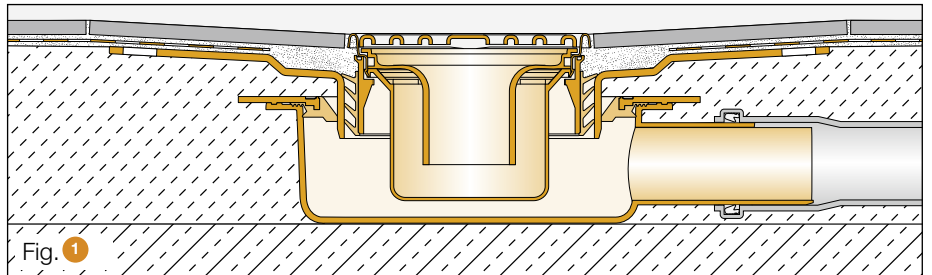
Schlüter®-KERDI-DRAIN-BASE también se puede instalar sobre construcciones de madera. Bajo pedido están disponibles los detalles correspondientes.

### Indicaciones

Schlüter®-KERDI-DRAIN-BASE no precisa ningún tipo de cuidado o mantenimiento especial. Las superficies de acero inoxidable que estén expuestas a la intemperie, o a medios agresivos, deben limpiarse regularmente empleando para ello un limpiador suave.

Una limpieza periódica no sólo mantiene el aspecto limpio del acero inoxidable sino que a la vez disminuye el riesgo de corrosión. Los limpiadores que quieran utilizarse deberán estar exentos de ácido clorhídrico y fluorhídrico.

Para la limpieza del bote de salida y de los tubos de desagüe es posible retirar la rejilla de acero inoxidable y el sifón.





### Desagüe para capa fina Schlüter®-KERDI DRAIN



Ejemplo de instalación

a	Sumidero
b	Manguito Schlüter®-KERDI
c	Sifón de dos piezas
d	Anillo de fijación de altura
e	Rejilla de acero inoxidable

### Instalación del desagüe Schlüter®-KERDI-DRAIN.

1. Se coloca la salida de desagüe sobre el soporte base (en caso necesario sobre un aislamiento acústico y térmico adecuado) y se conecta a la tubería de desagüe de acuerdo a la altura necesaria.
2. El recrido debe llegar a la altura del platillo con trapecios del elemento adicional (c) (Fig. 1).
3. La colocación del manguito Schlüter®-KERDI (d) con el cemento cola impermeable Schlüter®-KERDI-COLL garantiza una transición impermeable al recrido. La impermeabilización de la superficie continúa, con Schlüter®-KERDI u otros materiales de impermeabilización aplicables, se debe solapar con el manguito. Las impermeabilizaciones con Schlüter®-DITRA 25 se deben colocar antes, hasta el platillo perforado del elemento adicional. A continuación se debe colocar el manguito Schlüter®-KERDI sin dejar huecos y solapando la lámina Schlüter®-DITRA 25. Para la colocación del manguito Schlüter®-KERDI se recomienda el uso de Schlüter®-KERDI-COLL.
4. Como recubrimiento se pueden utilizar materiales de revestimiento o baldosas cerámicas (Fig. 3).

#### Observación:

Schlüter®-KERDI-DRAIN también se puede instalar sobre construcciones de madera. Bajo pedido están disponibles los detalles correspondientes.

### Indicaciones

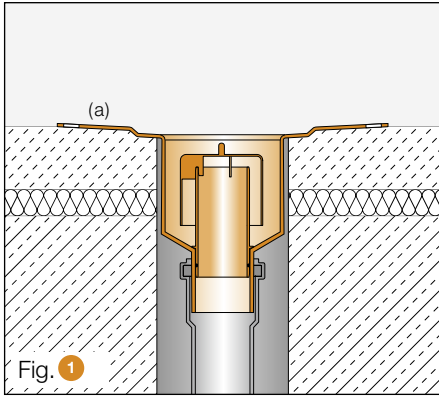
Schlüter®-KERDI-DRAIN no precisa ningún tipo de cuidado o mantenimiento especial. Las superficies de acero inoxidable que estén expuestas a la intemperie, o a medios agresivos, deben limpiarse regularmente empleando para ello un limpiador suave.

Una limpieza periódica no sólo mantiene el aspecto limpio del acero inoxidable sino que a la vez disminuye el riesgo de corrosión. Los limpiadores que quieran utilizarse deberán estar exentos de ácido clorhídrico y fluorhídrico.

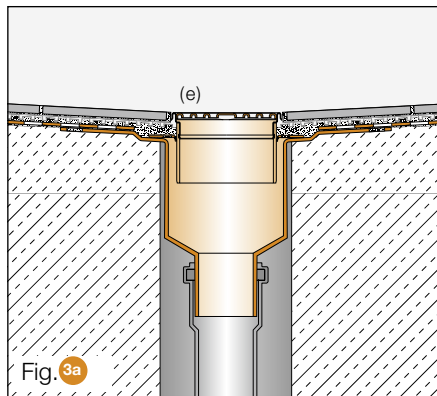
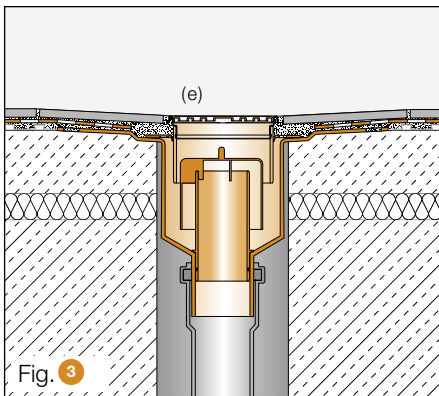
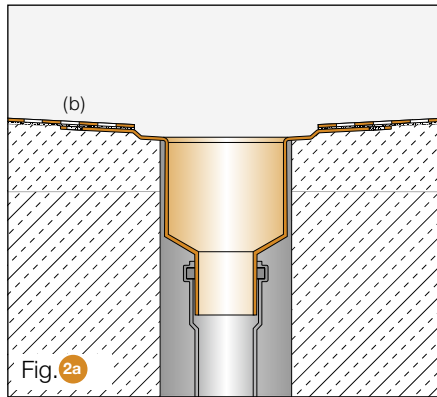
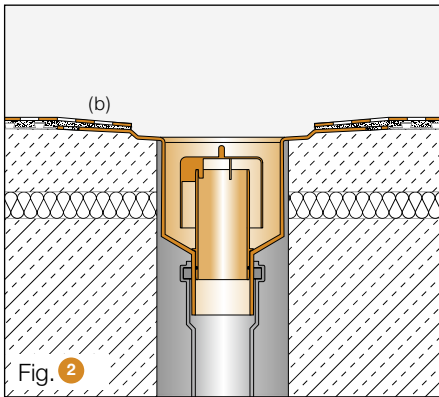
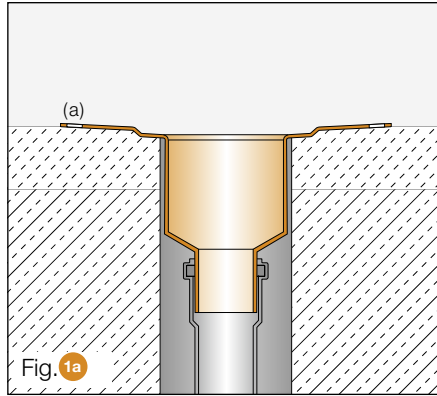
Para la limpieza del bote de salida y de los tubos de desagüe es posible retirar la rejilla de acero inoxidable y el sifón.



Interior



Exterior





## Instalación de la pieza portadora para colocación de recubrimientos, Schlüter®-KERDI DRAIN

1. Después de colocar el manguito Schlüter®-KERDI con el adhesivo impermeable Schlüter®-KERDI-COLL, se puede proceder a la colocación del recubrimiento. Como material de recubrimiento se puede colocar cerámica o piedra natural.

2. **Pieza portadora con soporte y anillo de fijación de altura.** Sobre el sumidero se aplica el adhesivo (Fig. 1a). El marco de acero inoxidable agujereado para la instalación de los tornillos se inserta en el anillo fijador de altura (Fig. 2a) y se embebe en el adhesivo (Fig. 3a).

**Pieza portadora con soporte y sifón integrado.** El marco de acero inoxidable con soporte se coloca sobre el desagüe (Fig. 1b), se rellena con adhesivo (Fig. 2b) y se ajusta la profundidad (Fig. 3b).

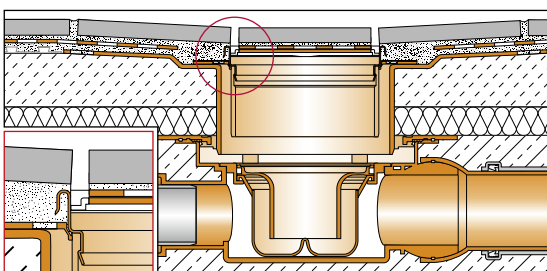
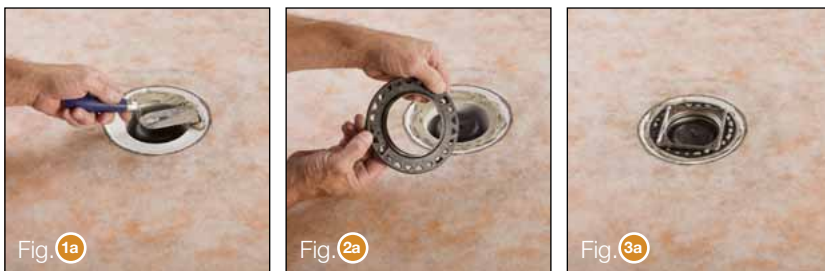
3. Después de la colocación del distanciador, se puede empezar a colocar el recubrimiento. De esta forma, se consigue que exista la misma separación entre las piezas y el marco (Fig. 4). Después de retirar el distanciador se eliminan los restos de adhesivo.

4. Se coloca una fina capa de adhesivo sobre el elemento portador (Fig. 5), y se le adhiere una pieza de 8,2 x 8,2 cm (Fig. 6), de modo que exista una línea de desagüe alrededor de la pieza de al menos 5 mm (Fig. 7).

Nota:

Para conseguir un corte limpio de la pieza es posible que sea necesario utilizar una máquina de corte de agua. Los cantos deben quedar biselados.

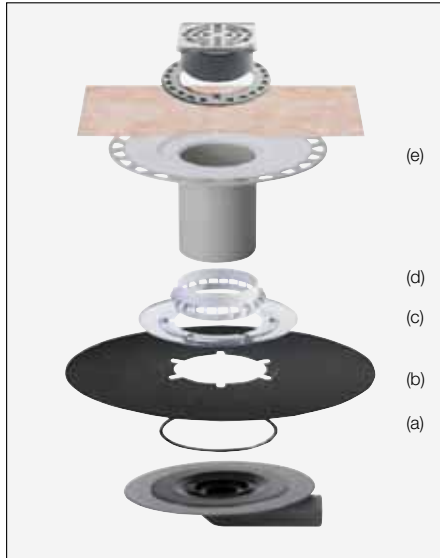
Se deben de observar las instrucciones de instalación incluidas en el desagüe.







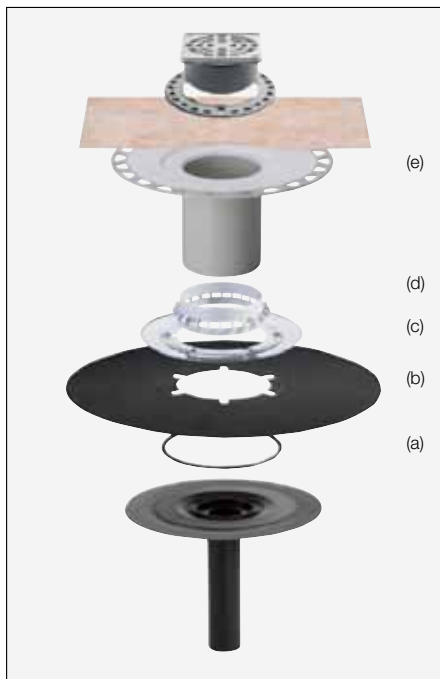
**Schlüter®-KERDI-DRAIN  
KD BH 50 MSB**



Ejemplo constructivo

- a Junta de sellado
- b Manguito de unión fabricado en EPDM
- c Anillo con brida de acero inoxidable
- d Elemento de entrada
- e Manguito Schlüter®-KERDI

**Schlüter®-KERDI-DRAIN  
KD BV 50 MSB**



Ejemplo constructivo

**Desagüe en dos niveles**

El cuerpo del desagüe Schlüter®-KERDI-DRAIN se instala sobre el soporte base y se conecta a la tubería de desagüe. La junta de sellado (a) se inserta en el rebaje.

Llegados aquí, existen dos métodos para colocar la banda impermeabilizante:

1. El manguito de unión fabricado en EPDM (b) se colocará sobre la brida del sumidero.

Nota:

No es posible la unión directa (calentamiento con soplete) del manguito con una cinta asfáltica fundible. La unión con una cinta asfáltica fundible debe realizarse con un adhesivo frío.

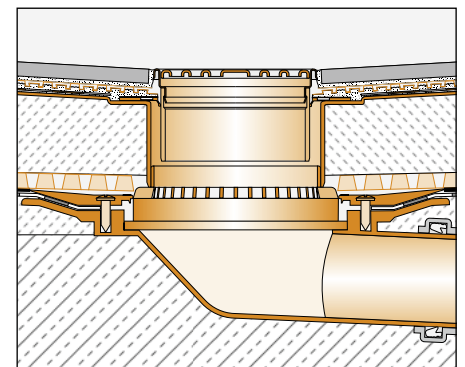
O también:

2. La lámina de impermeabilización se debe cortar en consonancia con el tamaño de la junta de entrada.

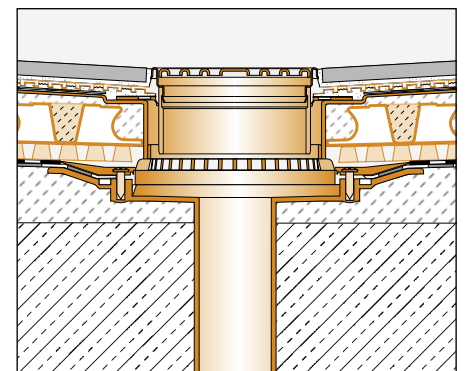
A continuación deberá colocarse el anillo con brida de acero inoxidable (c) (la cara superior va señalizada) sobre el manguito de manera que las entalladuras deben apoyarse en los pivotes de plástico de la brida. El anillo con brida de acero inoxidable deberá fijarse con los tornillos aportados a través del manguito. Posteriormente se procederá a colocar el elemento de entrada perforado (d) en el anillo con brida. El elemento de desagüe Schlüter®-KERDI-DRAIN se ajustará a la altura dada por la construcción y se introducirá sobre el elemento de entrada perforado.

Indicación:

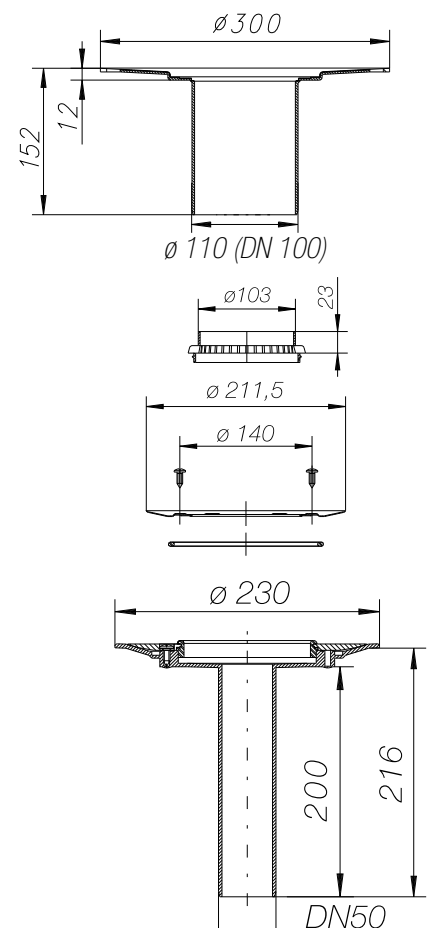
Según normas para la construcción de cubiertas planas se debe prever un rebosadero de seguridad para cubiertas delimitadas por un muro. Para ello es apto nuestro imbornal de acero inoxidable Schlüter®-KERDI-DRAIN-SP-E.



Einbaubeispiel horizontal

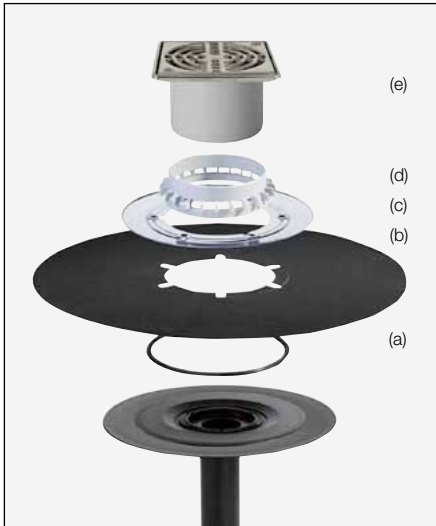


Einbaubeispiel vertikal



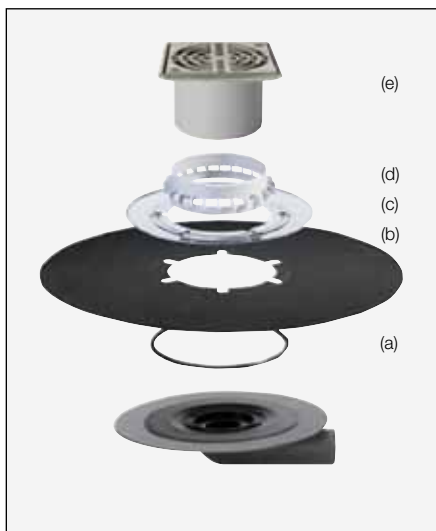


**Schlüter®-KERDI-DRAIN  
KD BV 50 ASLV**

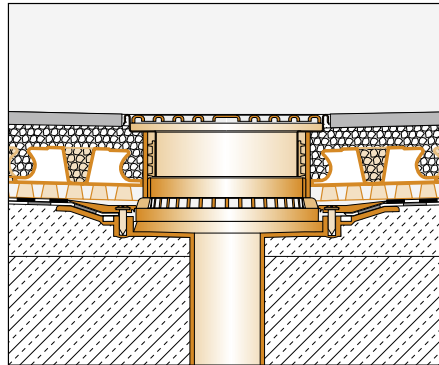


- a Junta de sellado
- b Maguito de unión fabricado en EPDM
- c Anillo con brida de acero inoxidable
- d Elemento de entrada
- e Adaptador para rejilla de acero de 150 x 150 mm

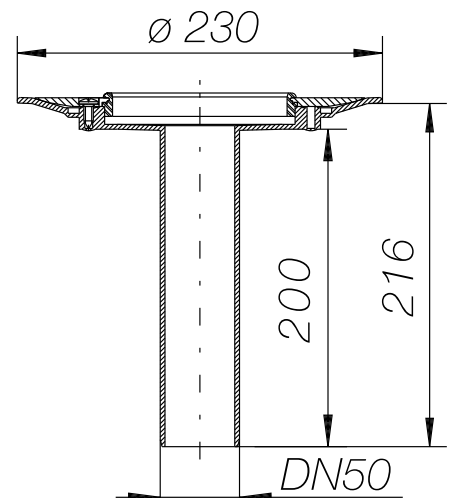
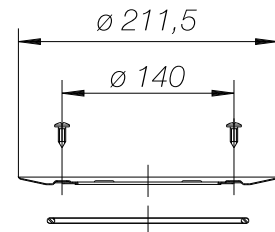
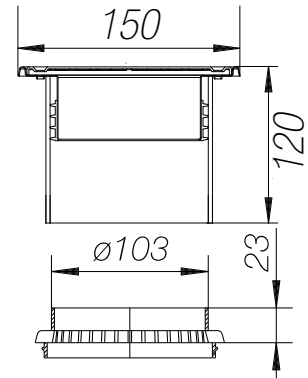
**Schlüter®-KERDI-DRAIN  
KD BH 50 ASLV**



- a Junta de sellado
- b Maguito de unión fabricado en EPDM
- c Anillo con brida de acero inoxidable
- d Elemento de entrada
- e Adaptador para rejilla de acero de 150 x 150 mm

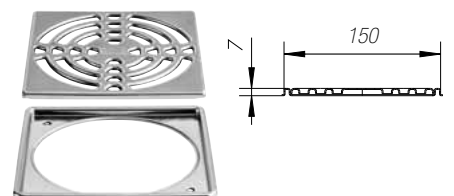


Ejemplo de instalación con salida vertical

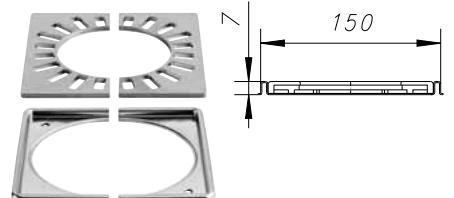


**Accesorios de rejillas para renovaciones**

Estructura de renovación en acero inoxidable con rejilla 15 x 15 cm para montaje posterior.  
Unidad de suministro: estructura con rejilla  
Nº de art.: KD 15 R



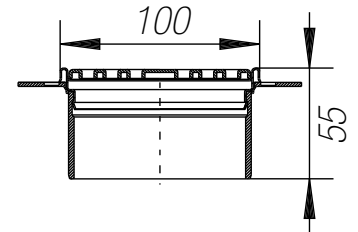
Estructura de renovación en dos piezas 15 x 15 cm en acero inoxidable y rejilla de dos piezas de plástico, para montaje posterior en una bajante ya existente de Ø 0,70 mm.  
Unidad de suministro: estructura con rejilla  
Nº de art.: KD 15 RL



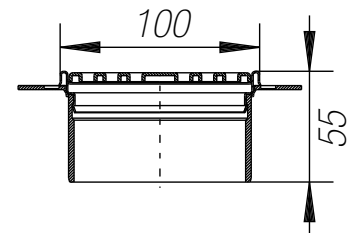


### Set de rejilla/marco con anillo de fijación de altura

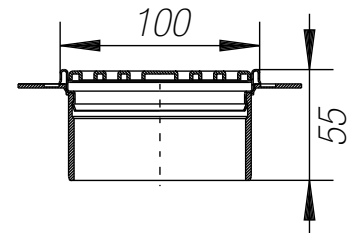
Rejilla de acero inoxidable con soporte y anillo de fijación de altura  
Rejilla atornillada de 100 x 100 mm, Diseño 1, posibilidad de desplazamiento en todas las direcciones.  
Para grosores de 3 a 30 mm  
N° art.: KD R10 ED1 S



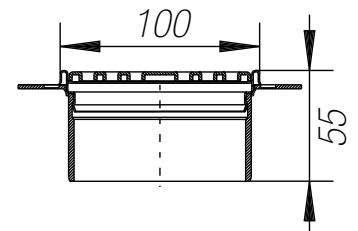
Rejilla de acero inoxidable con soporte y anillo de fijación de altura  
Rejilla atornillada de 100 x 100 mm, Diseño 1, V4A posibilidad de desplazamiento en todas las direcciones.  
Para grosores de 3 a 30 mm  
N° art.: KD R10 V4A D1 S



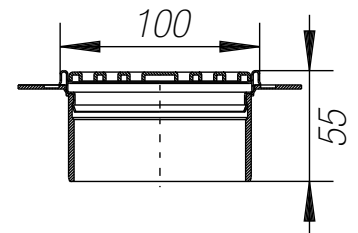
Rejilla de acero inoxidable con soporte y anillo de fijación de altura  
Rejilla sin tornillos de 100 x 100 mm, Diseño 1, posibilidad de desplazamiento en todas las direcciones.  
Para grosores de 3 a 30 mm  
N° art.: KD R10 ED1



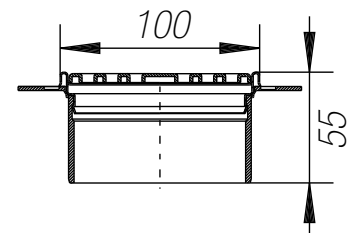
Rejilla de acero inoxidable con soporte y anillo de fijación de altura  
Rejilla atornillada de 100 x 100 mm, Diseño 1, acero inoxidable bronceado, posibilidad de desplazamiento en todas las direcciones.  
Para grosores de 3 a 30 mm  
N° art.: KD R10 EOB D1 S



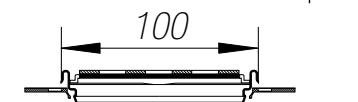
Rejilla de acero inoxidable con soporte y anillo de fijación de altura  
Rejilla de 100 x 100 mm, Diseño 2, posibilidad de desplazamiento en todas las direcciones.  
Para grosores de 3 a 30 mm  
N° art.: KD R10 ED2



Rejilla de acero inoxidable con soporte y anillo de fijación de altura  
Rejilla de 100 x 100 mm, Diseño 3, posibilidad de desplazamiento en todas las direcciones.  
Para grosores de 3 a 30 mm  
N° art.: KD R10 ED3

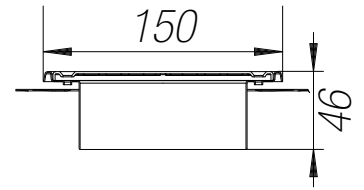


Pieza portadora de acero inoxidable con soporte y anillo de fijación de altura  
Rejilla de 100 x 100 mm, Diseño 4, posibilidad de desplazamiento en todas las direcciones.  
Para cualquier tipo de grosor  
N° art.: KD R10 ED4

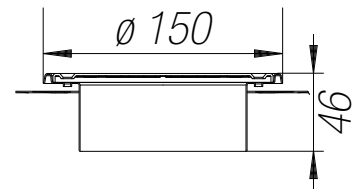




Rejilla de acero inoxidable con soporte y anillo de fijación de altura  
Rejilla de 150 x 150 mm, Diseño 1, posibilidad de desplazamiento en todas las direcciones.  
Para grosores de 3 a 20 mm  
N° art.: KD R15 ED1 S



Rejilla de acero inoxidable con soporte y anillo de fijación de altura  
Rejilla  $\varnothing$  150 mm, Diseño 1, posibilidad de desplazamiento en todas las direcciones.  
Para grosores de 3 a 20 mm  
N° art.: KD R15 ED1 SR

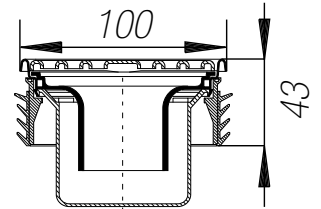




### Set de rejilla/marco con pieza inferior y sifón integrado

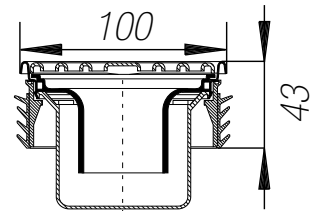
Rejilla de acero inoxidable con soporte y sifón integrado

Rejilla atornillada de 100 x 100 mm, Diseño 1,  
Nivel máximo de agua en el sifón: 3 cm  
Para grosores de 3 a 15 mm  
N° art.: KD R10 ED1 SGV



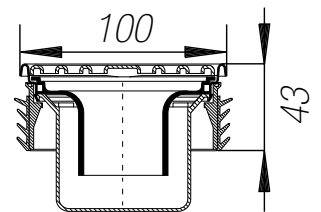
Rejilla de acero inoxidable con soporte y sifón integrado

Rejilla atornillada de 100 x 100 mm, Diseño 1, V4A  
Nivel máximo de agua en el sifón: 3 cm  
Para grosores de 3 a 15 mm  
N° art.: KD R10 V4A D1 SGV



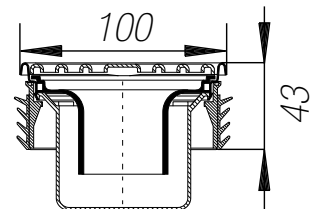
Rejilla de acero inoxidable con soporte y sifón integrado

Rejilla sin tornillos, de 100 x 100 mm, Diseño 1,  
Nivel máximo de agua en el sifón: 3 cm  
Para grosores de 3 a 15 mm  
N° art.: KD R10 ED1 GV



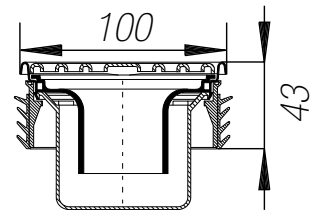
Rejilla de acero inoxidable con soporte y sifón integrado

Rejilla atornillada de 100 x 100 mm, Diseño 1, acero inoxidable bronceado.  
Nivel máximo de agua en el sifón: 3 cm  
Para grosores de 3 a 15 mm  
N° art.: KD R10 EOB D1 SGV



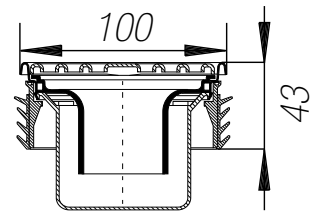
Rejilla de acero inoxidable con soporte y sifón integrado

Rejilla de 100 x 100 mm, Diseño 2,  
Nivel máximo de agua en el sifón: 3 cm  
Para grosores de 3 a 15 mm  
N° art.: KD R10 ED2 GV



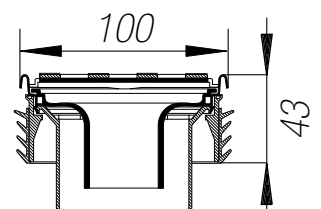
Rejilla de acero inoxidable con soporte y sifón integrado

Rejilla de 100 x 100 mm, Diseño 3,  
Nivel máximo de agua en el sifón: 3 cm  
Para grosores de 3 a 15 mm  
N° art.: KD R10 ED3 GV



Pieza portadora de acero inoxidable para recubrimientos, con soporte y sifón integrado

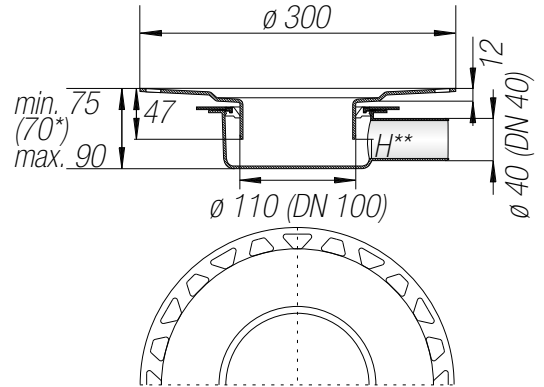
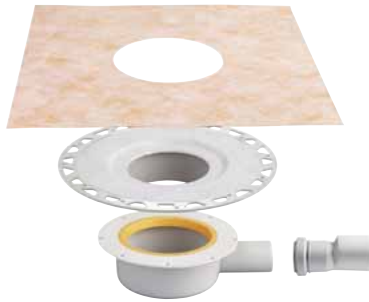
Rejilla de 100 x 100 mm, Diseño 4,  
Altura máxima del agua del sifón: 3 cm  
Para cualquier tipo de grosor  
N° art.: KD R10 ED4 GV



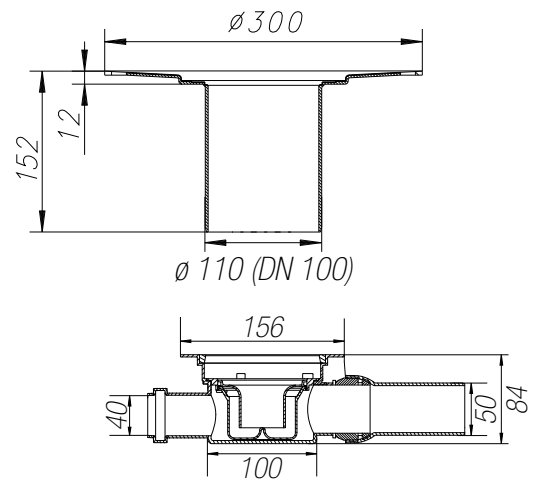
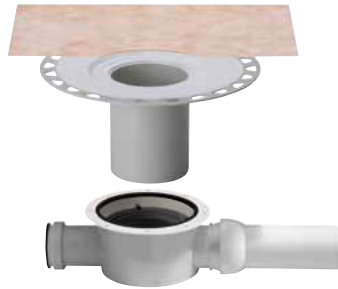


### Schlüter®-KERDI-DRAIN - Desagüe horizontal para interiores y sifón.

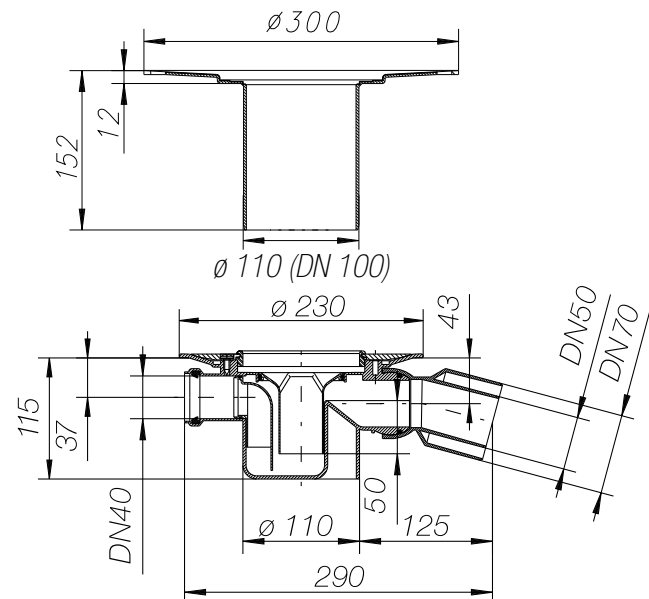
Conjunto de desagüe DN 40 sin sifón, salida horizontal DN 40 (40mm) con conexión rígida.  
 Capacidad de desagüe: 0,4 l/s (24l/min)  
 Nivel máximo de agua en el sifón: 3 cm  
 N° art.: KD BH 40  
 Contenido del set:  
 - Cuerpo del desagüe  
 - Reducción DN 40 a DN 50  
 - Sumidero  
 - Manguito Schlüter®-KERDI  
 Rejillas con sifón integrado (véase página anterior)

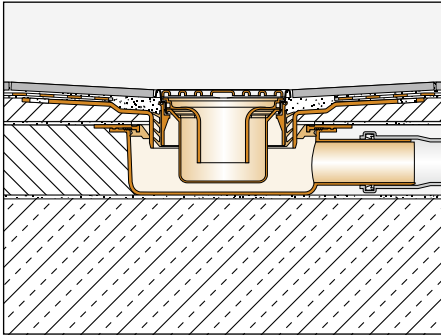


Conjunto de desagüe DN 50 con sifón, salida opcional DN 40 (40mm), salida DN 50 (50mm) con conexión articulada  
 Capacidad de desagüe: 0,6 l/s (36l/min)  
 Nivel máximo de agua en el sifón: 3 cm  
 N° art.: KD BH 50GV  
 Contenido del set:  
 - Cuerpo del desagüe  
 - Sumidero  
 - Manguito Schlüter®-KERDI



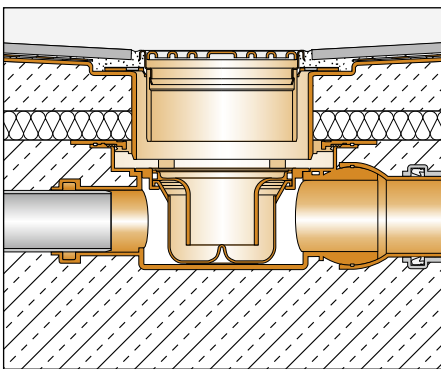
Conjunto de desagüe DN 50/70 con sifón, salida opcional DN 40 (40mm), salida DN 50/70 (50 / 75 mm) con conexión articulada  
 Capacidad de desagüe: 0,8 l/s (48l/min)  
 Nivel máximo de agua en el sifón: 5 cm  
 N° art.: KD BH 5070GV  
 Contenido del set:  
 - Cuerpo del desagüe  
 - Sumidero  
 - Manguito Schlüter®-KERDI



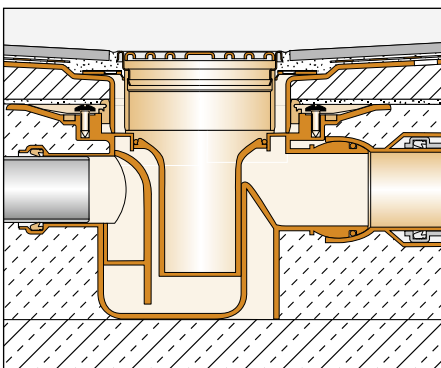


El anillo redondo de 5 mm se puede retirar y reducir así la altura a 70 mm. En cumplimiento de la norma DIN 1253 y para alcanzar la capacidad de desagüe de 0,4 l/s, debe estar garantizada una sección transversal de 32 mm (H\*\*). En caso necesario se debe cortar el desagüe con platillo.

Utilización: en interiores  
Altura mínima de construcción: 75 (70 mm)



Uso: en interiores  
Altura mínima de construcción: 97 mm

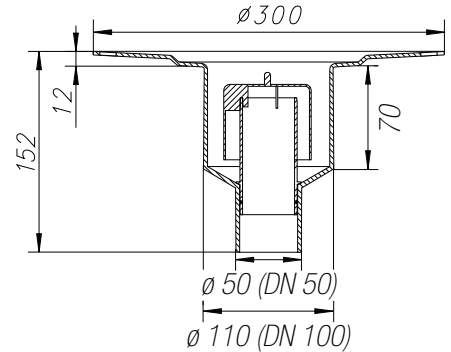


Uso: en interiores  
Altura mínima de construcción: 140 mm  
Cumple la norma DIN EN 1253

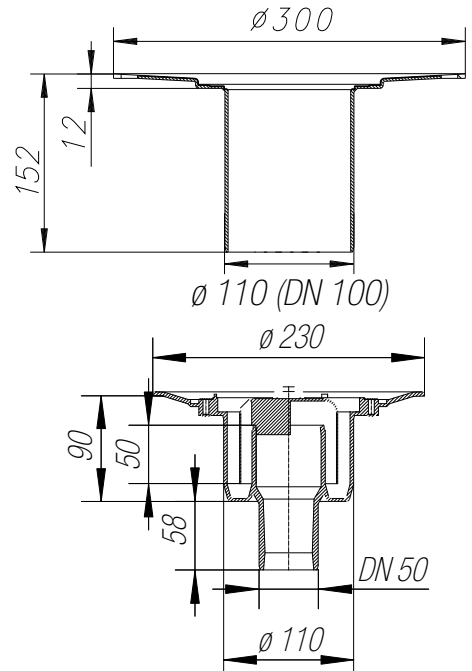


### Schlüter®-KERDI-DRAIN - Desagüe vertical para interiores y sifón.

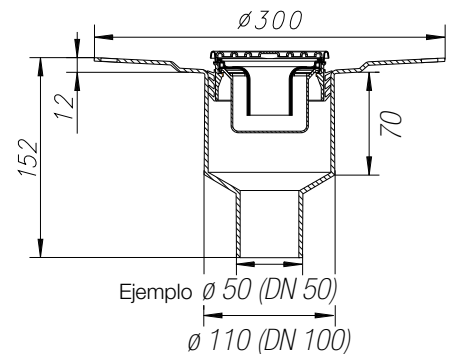
Elemento de desagüe para capa fina con sifón  
 Desagüe DN 50 (50 mm)  
 Capacidad de desagüe: 0,6 l/s (36l/min)  
 Nivel máximo de agua en el sifón: 4 cm  
 N° art.: KD BV 50 GV  
 Contenido del set:  
 - Elemento de desagüe  
 - Manguito Schlüter®-KERDI  
 - Sifón de dos piezas



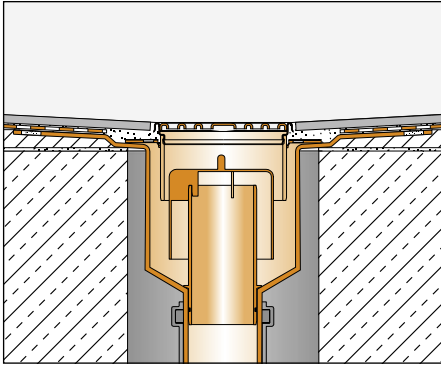
Elemento de desagüe para capa fina con sifón  
 Desagüe DN 50 (50 mm)  
 Capacidad de desagüe: 1,4 l/s (84l/min)  
 Nivel máximo de agua en el sifón: 5 cm  
 N° art.: KD BV 50 GVA  
 Contenido del set:  
 - Elemento de desagüe  
 - Manguito Schlüter®-KERDI



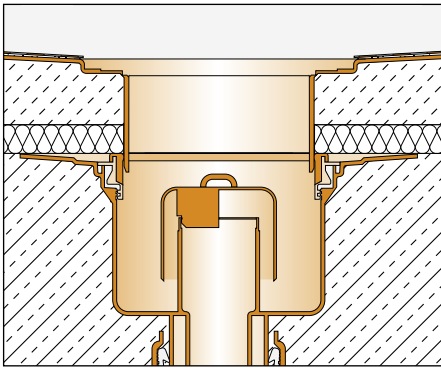
Alternativa:  
 Rejilla de acero inoxidable con soporte y sifón integrado  
 Capacidad de desagüe: 0,8 l/s (48 l/min)  
 Nivel máximo de agua en el sifón: 3 cm  
 N° art.: KD R10 ED1 SGV  
 Desagüe DN 50 (50 mm), DN 70 /75 mm)  
 DN 100 (110 mm)  
 N° art.: KD BV 50 o ... 70 o ... 100



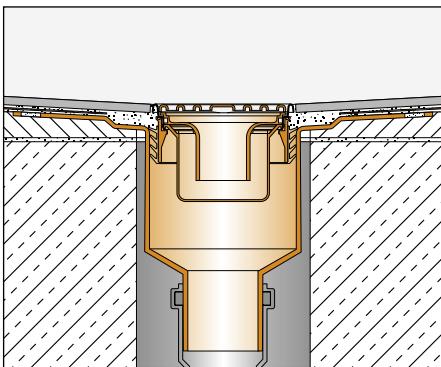




Uso: en interiores



Uso: en interiores

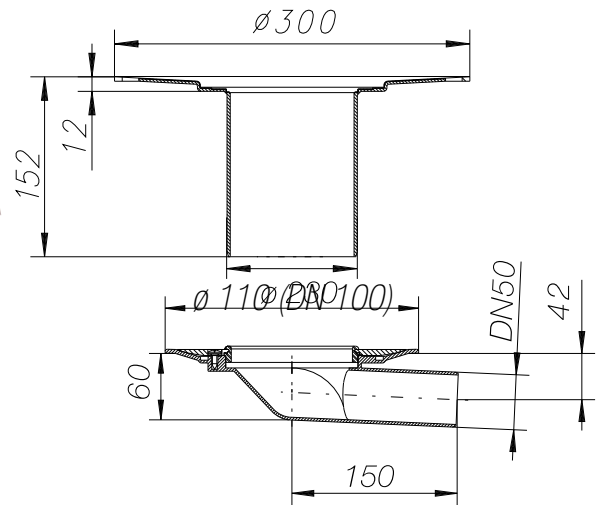
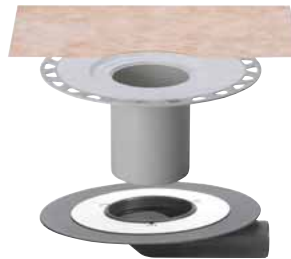


Uso: en interiores

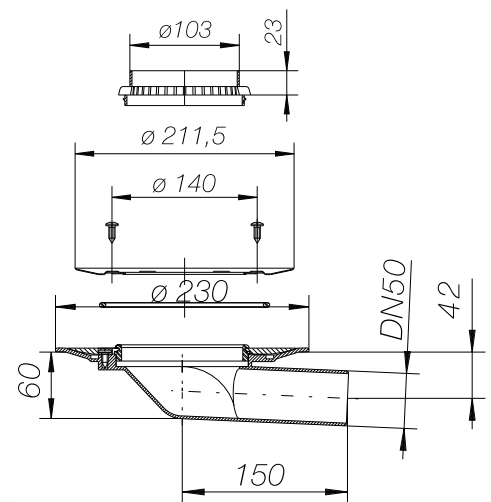
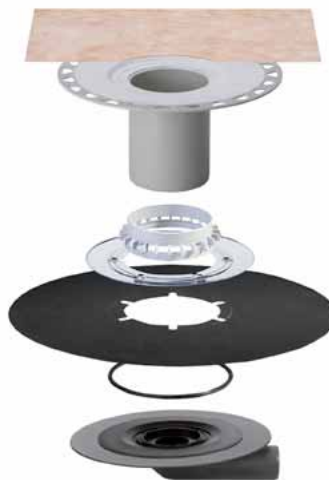


### Schlüter®-KERDI-DRAIN - Desagüe horizontal para exteriores sin sifón.

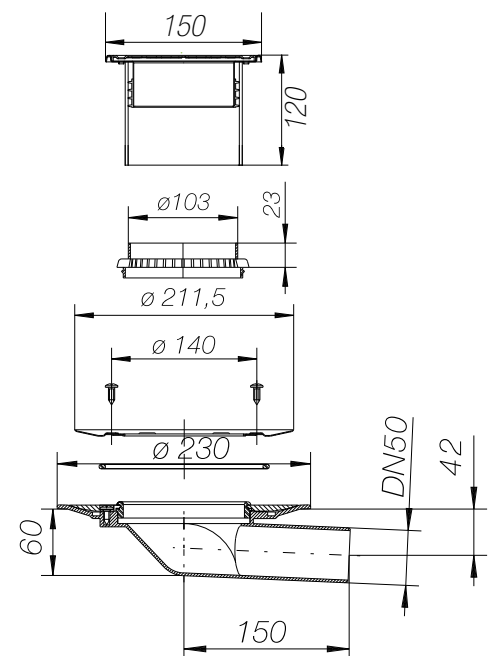
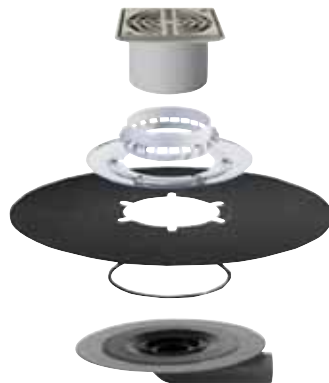
Set de desagüe DN 50 sin sifón  
 Desagüe DN 50 (50 mm) con conexión rígida  
 Capacidad de desagüe: sin rejilla 5,79 l/s  
 con rejilla 1,4 l/s (84l/min)  
 N° art.: KD BH 50  
 Contenido del set:  
 - Sumidero  
 - Elemento de desagüe para capa fina  
 - Manguito Schlüter®-KERDI

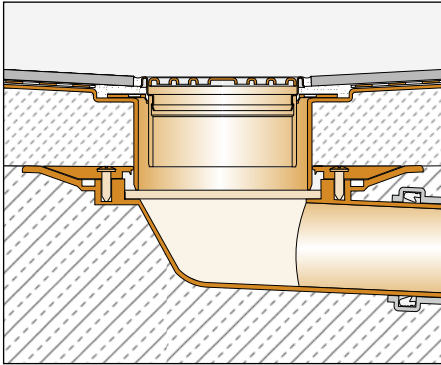


Set de desagüe DN 50 sin sifón  
 con set de manguito para la creación de un  
 drenaje de 2 niveles para aguas superficiales  
 y aguas de filtraciones junto con los cuerpos  
 de desagüe  
 Capacidad de desagüe: sin rejilla 5,79 l/s  
 con rejilla 1,4 l/s (84l/min)  
 N° art.: KD BH 50 MSB  
 Contenido del set:  
 - Cuerpo del desagüe  
 - Manguito de unión fabricado en EPDM  
 - Anillo con brida de acero inoxidable  
 - Elemento de entrada perforado  
 - Elemento de desagüe para capa fina  
 - Manguito Schlüter®-KERDI

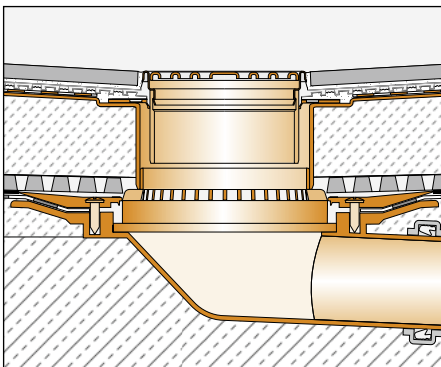


Set de desagüe DN 50 sin sifón  
 con set de manguito para la creación de un  
 drenaje de 2 niveles para aguas superficiales  
 y aguas de filtraciones junto con los cuerpos  
 de desagüe  
 Capacidad de desagüe: sin rejilla 5,79 l/s  
 con rejilla 1,4 l/s (84l/min)  
 N° art.: KD BH 50 ASLV  
 Contenido del set:  
 - Cuerpo del desagüe  
 - Manguito de unión fabricado en EPDM  
 - Anillo con brida de acero inoxidable  
 - Elemento de entrada perforado  
 - Elemento para colocación suelt8. Incluye  
 rejilla de diseño R15 ED1 S

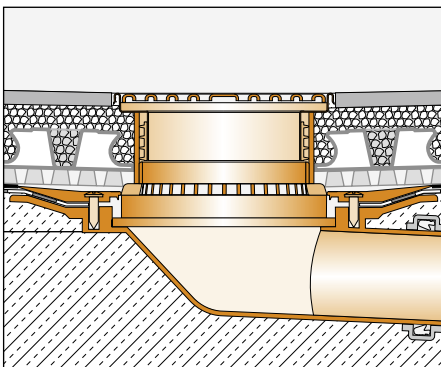




Uso: en exteriores  
Altura mínima de construcción: 75 mm



Uso: en exteriores  
Desagüe de 2 niveles

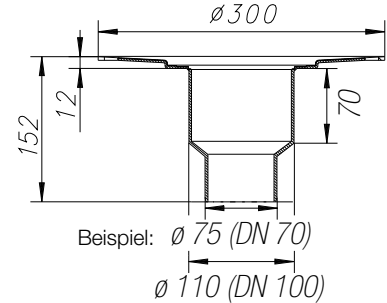


Uso: en exteriores  
Desagüe de 2 niveles

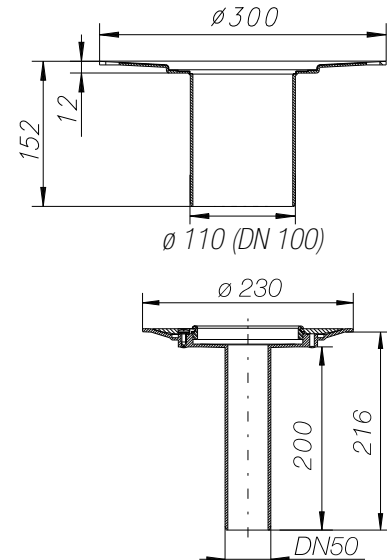


### Schlüter®-KERDI-DRAIN - Desagüe vertical para exteriores sin sifón.

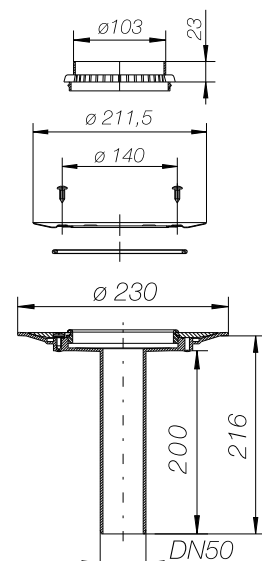
Elemento de desagüe para capa fina sin sifón  
 Capacidad de desagüe: con rejilla 1,4 l/s (84l/min)  
 Desagüe DN 50 /50 mm  
 N° art.: KD BV 50  
 Desagüe DN 70 /75 mm  
 N° art.: KD BV 70  
 Desagüe DN 100 /110 mm  
 N° art.: KD BV 100  
 Contenido del set:  
 - Elemento de desagüe para capa fina  
 - Manguito Schlüter®-KERDI

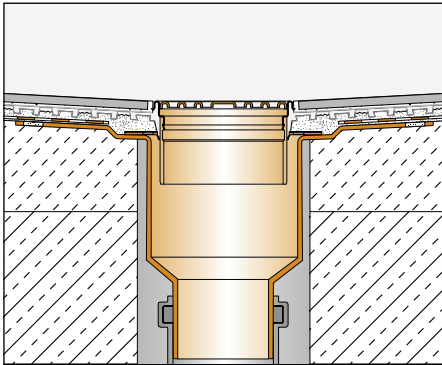


Set de desagüe sin sifón  
 Desagüe DN 50 (50 mm)  
 Capacidad de desagüe: sin rejilla 5,79 l/s  
 con rejilla 1,4 l/s (84l/min)  
 N° art.: KD BV 50A  
 Contenido del set:  
 - Cuerpo del desagüe  
 - Elemento de desagüe para capa fina  
 - Manguito Schlüter®-KERDI

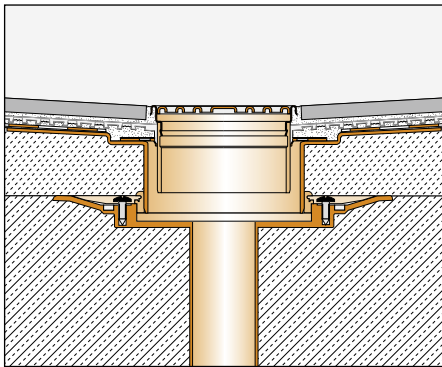


Set de desagüe DN 50 sin sifón  
 con set de manguito para la creación de  
 un drenaje de 2 niveles  
 Capacidad de desagüe: sin rejilla 5,79 l/s  
 con rejilla 1,4 l/s (84l/min)  
 N° art.: KD BV 50 MSB  
 Contenido del set:  
 - Cuerpo del desagüe  
 - Manguito de unión fabricado en EPDM  
 - Anillo con brida de acero inoxidable  
 - Elemento de entrada perforado  
 - Elemento de desagüe para capa fina  
 - Manguito Schlüter®-KERDI

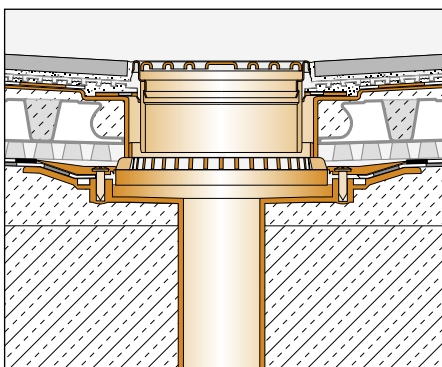




Uso: en exteriores



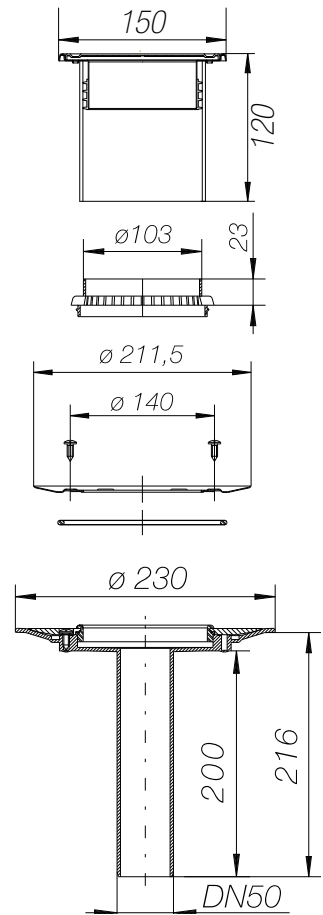
Uso: en exteriores

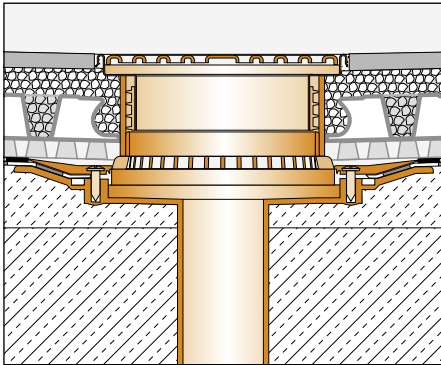


Uso: en exteriores  
Desagüe de 2 niveles



Set de desagüe DN 50 sin sifón  
con set de manguito para la creación de  
un drenaje de 2 niveles  
Capacidad de desagüe: sin rejilla 5,79 l/s  
con rejilla 1,4 l/s (84l/min)  
N° art.: KD BV 50 ASLV  
Contenido del set:  
- Cuerpo del desagüe  
- Manguito de unión fabricado en EPDM  
- Anillo con brida de acero inoxidable  
- Elemento de entrada perforado  
- Elemento de desagüe para capa fina  
- Manguito Schlüter®-KERDI  
- Elemento para colocación suelto.  
Incluye rejilla de diseño R15 ED1 S





Uso: en exteriores  
(Desagüe de 2 niveles, colocación suelta)

**Texto de prescripción para la Serie Schlüter®-KERDI-DRAIN**

\_\_\_\_\_ unidades  
Set de rejilla / marco Schlüter®-KERDI-DRAIN de acero inoxidable con pieza inferior con anillo de fijación de altura para colocación enrasada en superficie.

- Rejilla de acero inoxidable con tornillos 10 x10 cm. Diseño 1
- Rejilla de acero inoxidable V4A con tornillos 10 x10 cm. Diseño 1
- Rejilla de acero inoxidable sin tornillos 10 x10 cm. Diseño 1
- Rejilla de acero inoxidable broncedado contornillos 10 x10 cm. Diseño 1
- Rejilla de acero inoxidable 10 x10 cm. Diseño 2
- Rejilla de acero inoxidable 10 x10 cm. Diseño 3
- Rejilla con pieza para insertar recubrimiento 10 x10 cm. Diseño 4.
- Rejilla de acero inoxidable con tornillos 15 x15 cm. Diseño 1
- Rejilla de acero inoxidable con tornillos ø15 cm. Diseño 1

... la ejecución se realizará según indican las instrucciones y detalla el fabricante.  
Nº art.: \_\_\_\_\_  
Material: \_\_\_\_\_ €/h  
Mano de obra: \_\_\_\_\_ €/h  
Precio total: \_\_\_\_\_ €/h

\_\_\_\_\_ unidades  
Set de rejilla / marco Schlüter®-KERDI-DRAIN de acero inoxidable con pieza inferior con sifón integrado para colocación enrasada en superficie.

- Rejilla de acero inoxidable con tornillos 10 x10 cm. Diseño 1

- Rejilla de acero inoxidable V4A con tornillos 10 x10 cm. Diseño 1
- Rejilla de acero inoxidable sin tornillos 10 x10 cm. Diseño 1
- Rejilla de acero inoxidable broncedado con tornillos 10 x10 cm. Diseño 1
- Rejilla de acero inoxidable 10 x10 cm. Diseño 2
- Rejilla de acero inoxidable 10 x10 cm. Diseño 3
- Rejilla con pieza para insertar recubrimiento 10 x10 cm. Diseño 4.

... la ejecución se realizará según indican las instrucciones y detalla el fabricante.  
Nº art.: \_\_\_\_\_  
Material: \_\_\_\_\_ €/h  
Mano de obra: \_\_\_\_\_ €/h  
Precio total: \_\_\_\_\_ €/h

\_\_\_\_\_ unidades  
Set de desagüe horizontal Schlüter®-KERDI-DRAIN KD BH 40 sin sifón, salida DN 40 (40 mm) y conexión rígida.  
Para uso en zonas interiores.  
... la ejecución se realizará según indican las instrucciones y detalla el fabricante.  
Nº art.: \_\_\_\_\_  
Material: \_\_\_\_\_ €/h  
Mano de obra: \_\_\_\_\_ €/h  
Precio total: \_\_\_\_\_ €/h

\_\_\_\_\_ unidades  
Set de desagüe horizontal Schlüter®-KERDI-DRAIN KD BH 50 GV con sifón, entrada DN 40 (40 mm), salida DN 50 (50 mm) y conexión articulada.  
... la ejecución se realizará según indican las instrucciones y detalla el fabricante.  
Nº art.: \_\_\_\_\_  
Material: \_\_\_\_\_ €/h  
Mano de obra: \_\_\_\_\_ €/h  
Precio total: \_\_\_\_\_ €/h



\_\_\_\_\_ unidades

Set de desagüe horizontal Schlüter®-KERDI-DRAIN KD BH 50/70 GV con sifón, entrada DN 40 (40 mm), salida DN 50/70 (50/75 mm) y conexión articulada. Para uso en zonas interiores . . . la ejecución se realizará según indican las instrucciones y detalla el fabricante.

Nº art.: \_\_\_\_\_  
Material: \_\_\_\_\_ €/h  
Mano de obra: \_\_\_\_\_ €/h  
Precio total: \_\_\_\_\_ €/h

\_\_\_\_\_ unidades

Set de desagüe horizontal Schlüter®-KERDI-DRAIN KD BH 50 sin sifón, salida DN 50 (50 mm) y conexión rígida.

Para uso en zonas exteriores . . . la ejecución se realizará según indican las instrucciones y detalla el fabricante.

Nº art.: \_\_\_\_\_  
Material: \_\_\_\_\_ €/h  
Mano de obra: \_\_\_\_\_ €/h  
Precio total: \_\_\_\_\_ €/h

\_\_\_\_\_ unidades

Set de desagüe horizontal Schlüter®-KERDI-DRAIN KD BH 50 MSB sin sifón, con set de manguito para la creación de un drenaje de 2 niveles para conectar la capa impermeabilizada con la superficie, con un manguito de unión fabricado en EPDM, un anillo con brida de acero inoxidable y un elemento de entrada perforado Desagüe DN50 (50mm)

Uso: exteriores . . . la ejecución se realizará según indican las instrucciones y detalla el fabricante.

Nº art.: \_\_\_\_\_  
Material: \_\_\_\_\_ €/h  
Mano de obra: \_\_\_\_\_ €/h  
Precio total: \_\_\_\_\_ €/h

\_\_\_\_\_ unidades

Schlüter®-KERDI-DRAIN KD BH 50 ASLV sin sifón, con set de manguito para la creación de un drenaje de 2 niveles para conectar la capa impermeabilizada con la superficie, con un manguito de unión fabricado en EPDM, un anillo con brida de acero inoxidable, un elemento de entrada perforado y un elemento para colocación suelto. Incluye rejilla de diseño R15 ED1 S Desagüe DN50 (50mm)

Uso: exteriores . . . la ejecución se realizará según indican las instrucciones y detalla el fabricante.

Nº art.: \_\_\_\_\_  
Material: \_\_\_\_\_ €/h  
Mano de obra: \_\_\_\_\_ €/h  
Precio total: \_\_\_\_\_ €/h

\_\_\_\_\_ unidades

Set de desagüe vertical Schlüter®-KERDI-DRAIN KD BV 50 GV con sifón, salida DN 50 (50 mm)

Para uso en zonas interiores . . . la ejecución se realizará según indican las instrucciones y detalla el fabricante.

Nº art.: \_\_\_\_\_  
Material: \_\_\_\_\_ €/h  
Mano de obra: \_\_\_\_\_ €/h  
Precio total: \_\_\_\_\_ €/h

\_\_\_\_\_ unidades

Set de desagüe vertical Schlüter®-KERDI-DRAIN KD BV 50 GVA con sifón, salida DN 50 (50 mm). Para uso en interiores.

. . . la ejecución se realizará según indican las instrucciones y detalla el fabricante.

Nº art.: \_\_\_\_\_  
Material: \_\_\_\_\_ €/h  
Mano de obra: \_\_\_\_\_ €/h  
Precio total: \_\_\_\_\_ €/h

\_\_\_\_\_ unidades

Set de desagüe vertical para capa fina Schlüter®-KERDI-DRAIN KD BV sin sifón

- KD BV salida DN50 (50mm)
- KD BV 70 salida DN70 (75mm)
- KD BV 100 salida DN100 (110mm)

Para uso en interiores y exteriores. . . la ejecución se realizará según indican las instrucciones y detalla el fabricante.

Nº art.: \_\_\_\_\_  
Material: \_\_\_\_\_ €/h  
Mano de obra: \_\_\_\_\_ €/h  
Precio total: \_\_\_\_\_ €/h

\_\_\_\_\_ unidades

Set de desagüe vertical Schlüter®-KERDI-DRAIN KD BV 50 A sin sifón, salida DN 50 (50 mm)

Para uso en zonas exteriores . . . la ejecución se realizará según indican las instrucciones y detalla el fabricante.

Nº art.: \_\_\_\_\_  
Material: \_\_\_\_\_ €/h  
Mano de obra: \_\_\_\_\_ €/h  
Precio total: \_\_\_\_\_ €/h

\_\_\_\_\_ unidades

Set de desagüe vertical Schlüter®-KERDI-DRAIN KD BV 50 MSB sin sifón, con 2 niveles de desagüe para aguas superficiales y aguas de filtraciones con un manguito de unión fabricado en EPDM, un anillo con brida de acero inoxidable y un elemento de entrada perforado Desagüe DN50 (50mm)

Uso: exteriores

. . . la ejecución se realizará según indican las instrucciones y detalla el fabricante.

Nº art.: \_\_\_\_\_  
Material: \_\_\_\_\_ €/h  
Mano de obra: \_\_\_\_\_ €/h  
Precio total: \_\_\_\_\_ €/h

\_\_\_\_\_ unidades

Set de desagüe vertical Schlüter®-KERDI-DRAIN KD BV 50 ASLV sin sifón, con set de manguito para la creación de un drenaje de 2 niveles para conectar la capa impermeabilizada con la superficie, con un manguito de unión fabricado en EPDM, un anillo con brida de acero inoxidable, un elemento de entrada perforado y un elemento para colocación suelto. Incluye rejilla de diseño R15 ED1 S Desagüe DN50 (50mm)

Uso: exteriores . . . la ejecución se realizará según indican las instrucciones y detalla el fabricante.

Nº art.: \_\_\_\_\_  
Material: \_\_\_\_\_ €/h  
Mano de obra: \_\_\_\_\_ €/h  
Precio total: \_\_\_\_\_ €/h

### Texto de prescripción de accesorios:

\_\_\_\_\_ unidades

Accesorio para rejilla de acero inoxidable Schlüter®-KERDI DRAIN KD 15 R para renovaciones para colocación sobre antiguas superficies cerámicas.

. . . la ejecución se realizará según indican las instrucciones y detalla el fabricante.

Nº art.: \_\_\_\_\_  
Material: \_\_\_\_\_ €/h  
Mano de obra: \_\_\_\_\_ €/h  
Precio total: \_\_\_\_\_ €/h

\_\_\_\_\_ unidades

Schlüter®-KERDI DRAIN KD 15 RL es un marco de dos piezas de acero inoxidable, y una rejilla de dos piezas de plástico para renovaciones de desagües existentes que están empalmados a una tubería de ø 50-75 mm.

. . . la ejecución se realizará según indican las instrucciones y detalla el fabricante.

Nº art.: \_\_\_\_\_  
Material: \_\_\_\_\_ €/h  
Mano de obra: \_\_\_\_\_ €/h  
Precio total: \_\_\_\_\_ €/h