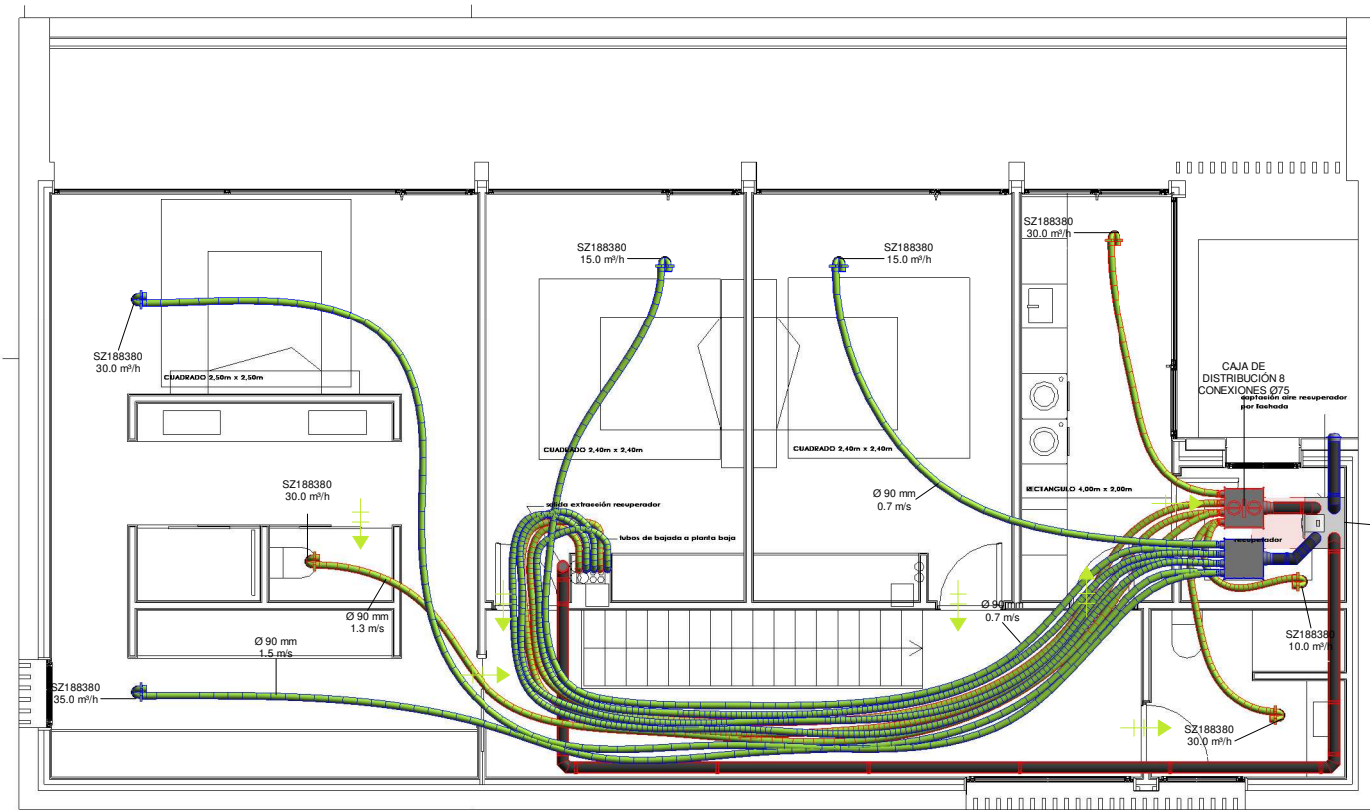
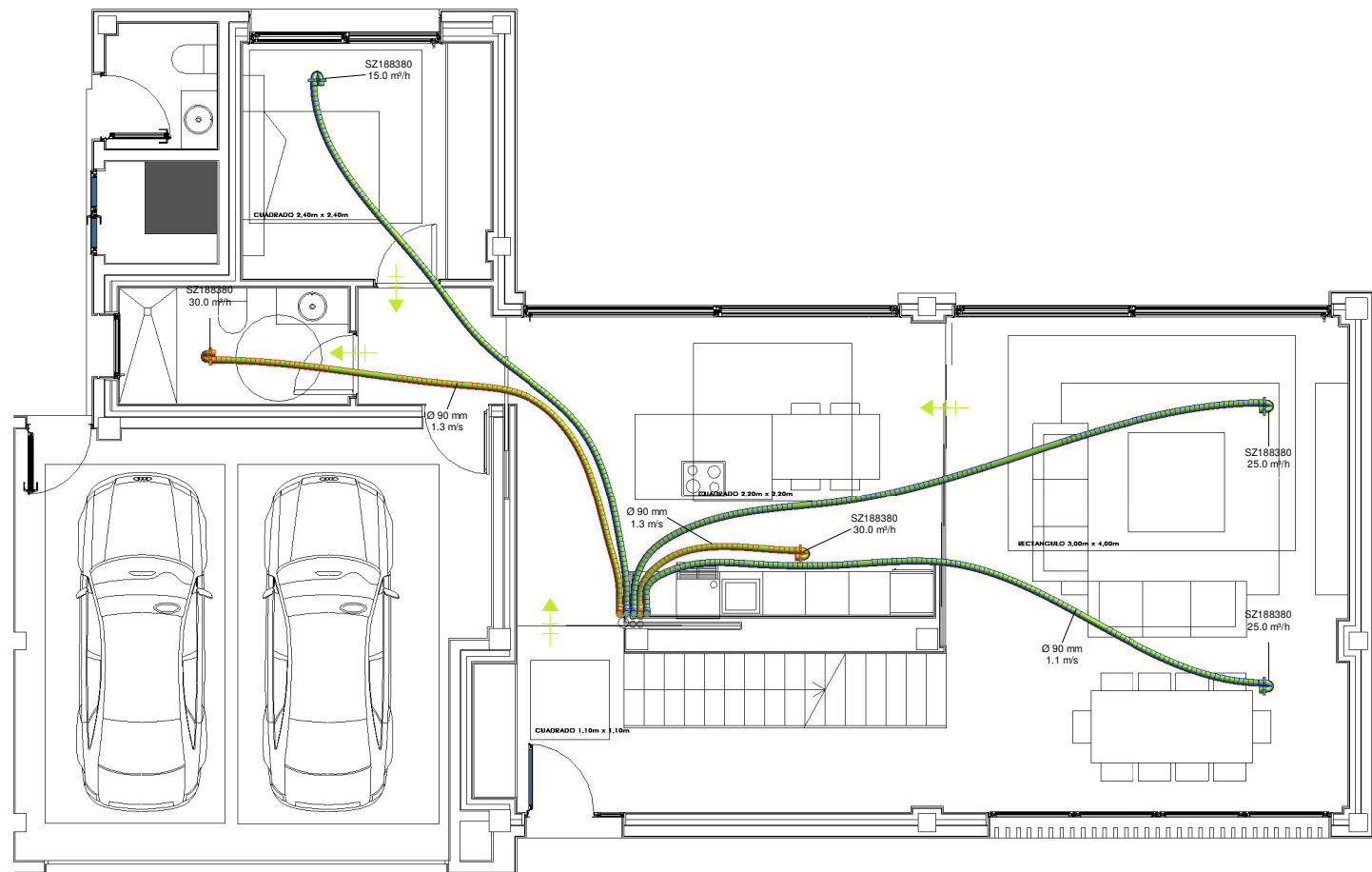


Núm. referencia:

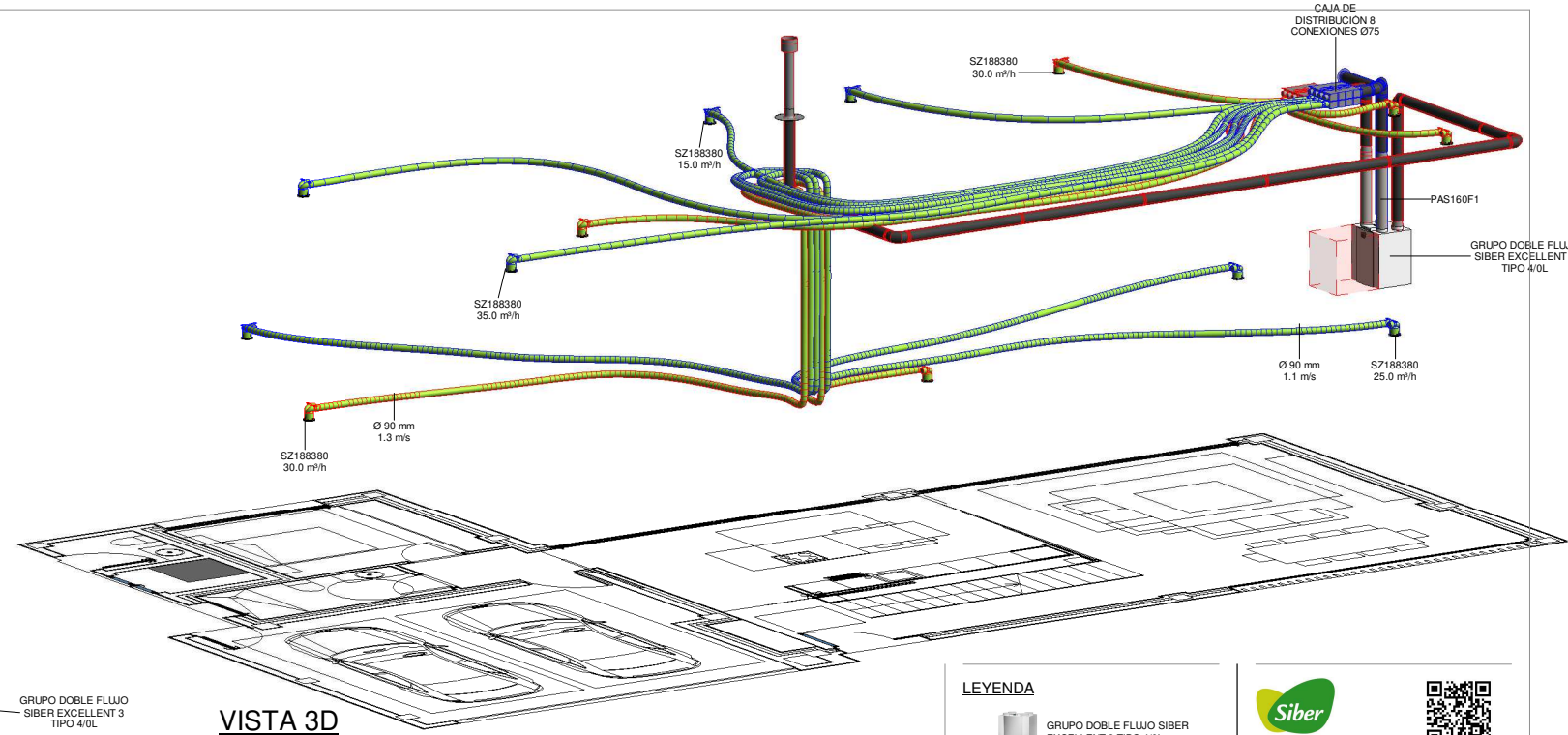


P1



PB

NOTA: Los esquemas de diseño entregados por SIBER están basados en la documentación recibida y en ningún caso serán considerados como proyectos de instalación a ejecutar en obra. La integración con otras instalaciones y las adaptaciones a las posibles modificaciones en la arquitectura posteriores a la entrega de documentación por parte de SIBER o durante la ejecución en obra son tareas propias de la Dirección Facultativa, Arquitectura o empresa especializada.



VISTA 3D

LEYENDA

- GRUPO DOBLE FLUJO SIBER EXCELLENT 3 TIPO 4/0L
- AIR CONTROL EXCELLENT/SKY 2017
- SIFÓN BOLA PARA EVACUACIÓN CONDENSADOS EXCELLENT
- CAJA DE DISTRIBUCIÓN 8 CONEXIONES Ø75
- TERMINAL VERTICAL NEGRA Ø125
- CUERPO PARA BOCAS AIRY Ø125MM RAL 9003
- SILENCIADOR ACÚSTICO FLEXIBLE Ø160MM L=1000MM
- CONDUCTO AISLADO TIPO ISOLANTE L=2000MM Ø125
- CONDUCTO CIRCULAR Ø90MM AB/AS - ROLLO SØMTS

Siber
Ventilación Inteligente

Siber Zone, S.L.
Fabrica y Oficinas Centrales:
Apto. de Correos n.º 9
C/ San Mateo n.º 2
08520 Les Franqueses del Vallès
Barcelona-España

Tel: 902 02 73 14
Int. 00 34 938 616 261
Fax: 902 02 72 16
Int. 00 34 937 814 108
siber@siberzone.es
www.siberzone.es

INFORMACIÓN DEL GRUPO

GRUPO DOBLE FLUJO SIBER EXCELLENT 3 TIPO 4/0L

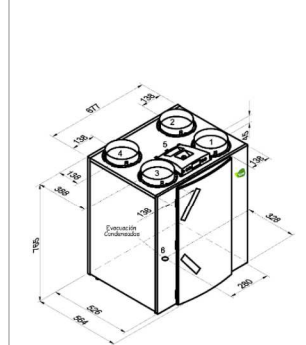
DESCRIPCIÓN DEL GRUPO

Central de ventilación Doble Flujo de alto rendimiento, marca Siber, modelo SIBER DF EXCELLENT 3 4/0L. Regulación electrónica del caudal de ventilación por con motores EC de bajo consumo.

- Equilibrado automático del caudal impulsión y extracción. Tecnología caudal constante patentado.
- Filtros anti suciedad desmontables Clase G3
- Intercambiador aire - aire a contracorriente en termoplástico técnico (eficiencia certificada de hasta el 95%)
- By-pass del 100% integrado, de funcionamiento automático programable por temperatura, con sondas incorporadas en el equipo, para refrescamiento nocturno
- Prestaciones del flujo de aire:
 - Pérdida de carga disponible a máximo caudal de 250 Pa
 - Regulación del caudal de ventilación entre 0 y 300 m³/h
 - Potencia acústica Lw de 30 a 53 dB (A)
 - Prestaciones de consumo de la máquina:
 - Tensión y frecuencia de trabajo: 230 v - 50 Hz
 - Protección: 1A
 - Potencia absorbida en uso: de 9W a 66W;
 - Peso: 38 kg
 - Dimensiones (LxH) en mm: 67x765x564
 - Equipo provisto conexión evacuación condensados. Se ejecutará según las especificaciones del fabricante.

Incluye: Replanteo del conjunto. Colocación de la estructura soporte. Colocación y fijación. Pruebas y certificado de garantía de la instalación.

DIMENSIONES GRUPO



FICHA TÉCNICA DEL GRUPO

<https://www.siberzone.es/descargas/producto-ficha-tecnica-excellent-3/>

FICHA TÉCNICA DEL SISTEMA

<https://www.siberzone.es/Media/FT-Sistemas/Excelent%20con%20isolante%20y%20Pure%20Air.pdf>

OBSERVACIONES

- Para el correcto funcionamiento es necesaria la instalación del sifón bola para evacuación de condensados generados en el recuperador de calor.
- Las cajas de distribución deben de ser registrables para el mantenimiento y la limpieza de los reductores de caudal.
- El baño que queda fuera de la envolvente térmica, se recomienda ventilar con un sistema de Ventilación independiente del de la vivienda.

TIPOS DE REDES DE VENTILACIÓN

- Red de extracción
- Red de insuflación

PORTAL: PUERTA:

PV

BIM
Siber INVOLVED

Fecha de creación: 14-06-2023 DIN A3
Núm. plano: S1001
Realizado por: Robert