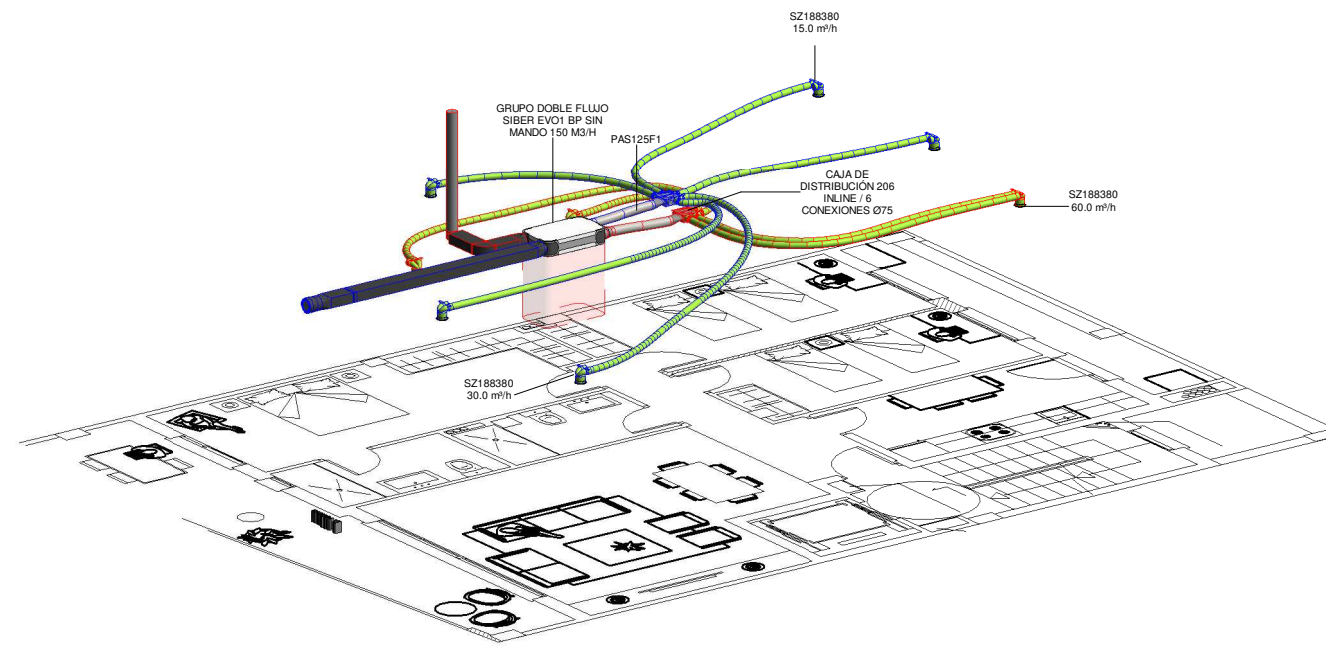


PB  
1 : 100

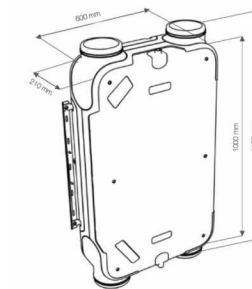


VISTA 3D

LEYENDA

- CAJA DE DISTRIBUCIÓN 206 IN-LINE / 6 CONEXIONES Ø75
- GRUPO DOBLE FLUJO SIBER EVO1 BP SIN MANDO 150 M3/H
- SIFÓN BOLA SECO EVACUACIÓN CONDENSADOS
- MANDO MULTICTRNL INAL.V.8 DFEVO 1/2 C-PROG-HORARIO
- REJILLA EXTERIOR CIRCULAR Ø160 MM
- BOCA EXTRACCIÓN E INSUFLACIÓN Ø125MM
- SILENCIADOR ACÚSTICO FLEXIBLE Ø125MM L=1000MM
- CONDUCTO RECTANGULAR 180x90x3.000 mm
- CONDUCTO REDONDO Ø150x3.000 mm
- CONDUCTO CIRCULAR Ø90MM ABS/ASA - ROLLO 50MTS

DIMENSIONES GRUPO



TIPOS DE REDES DE VENTILACIÓN

- Red de extracción
- Red de insuflación

Siber Zeme, S.L.  
Ventilación Inteligente

Siber Zeme, S.L.  
Fábrica y Oficinas Centrales:  
Apdo. de Corroca n. 9  
C/ Car. Miesas n. 2  
08520 Les Franqueses del Vallès  
Barcelona-España

Tel: 902 02 72 14  
Int. 00 34 938 616 261  
Fax: 002 02 72 16  
Int. 00 34 937 814 108  
siber@siberzone.es  
www.siberzone.es

INFORMACIÓN DEL GRUPO

GRUPO DOBLE FLUJO SIBER EVO1 BP SIN MANDO 150 M3/H

DESCRIPCIÓN DEL GRUPO

Central de ventilación Doble Flujo de alto rendimiento y purificación del aire, marca Siber, modelo SIBER DF EVO 1. Regulación electrónica del caudal de ventilación por con motores EC de bajo consumo.

o Equilibrado automático del caudal impulsión y extracción. Tecnología caudal constante Siber, ventilador centrífugo a corriente continua y álabes inclinados hacia adelante.

o Incluye 2 filtros Coarse > 65% (G4), uno para toma de aire nuevo y otro para expulsión de aire viciado.

o Filtros opcionales: ISO EPM1 55%, ISO EPM1 80%, ISO COARSE 65%, Filtros de carbón activo, Filtros combinados.

o Intercambiador aire - aire a contracorriente en aluminio técnico (eficiencia de hasta el 95%) o By-pass del 100% integrado, de funcionamiento automático programable por temperatura, con sistema especial Siber de alta precisión de 4 sondas incorporadas en el equipo, para refrescamiento nocturno.

o Certificaciones:

- Passivhaus (88%)
- ErP READY
- Clase energética A+

o Prestaciones del flujo de aire:

- Pérdida de carga disponible a máximo caudal de 150 Pa
- Regulación del caudal de ventilación entre 0 y 150 m³/h
- Estanqueidad al aire (interna 1,62%, Externa %, Externa 3%)
- Potencia acústica Lw de 38 dB (A) a 106 m³/h
- o Prestaciones de consumo del grupo de ventilación

FICHA TÉCNICA DEL GRUPO

<https://www.siberzone.es/Media/FT-Sistemas/FT%20SIBER%20DF%20EVO.pdf>

FICHA TÉCNICA DEL SISTEMA

<https://www.siberzone.es/Media/FT-Sistemas/FT%20SIBER%20DF%20EVO%20con%20termp%20Al%20stco%20est%20C3%A1%20ndar%20safe%20fix%20y%20Pure%20Air.pdf>

OBSERVACIONES

- Para el correcto funcionamiento es necesaria la instalación del sifón bola para evacuación de condensados generados en el recuperador de calor.
- Las cajas de distribución deben de ser registrables para el mantenimiento y la limpieza de los reductores de caudal.
- En la zona de falso techo donde se ubique el equipo de ventilación, debe considerarse registro para su mantenimiento.
- (Ver observaciones completas en Propuesta Económica / Email)

PORTAL: ----- PUERTA: -----

VT

Fecha de creación: 31-05-2023 DIN A3  
Núm. plano: SI001  
Realizado por: Robert

**BIM**  
Siber INVOLVED