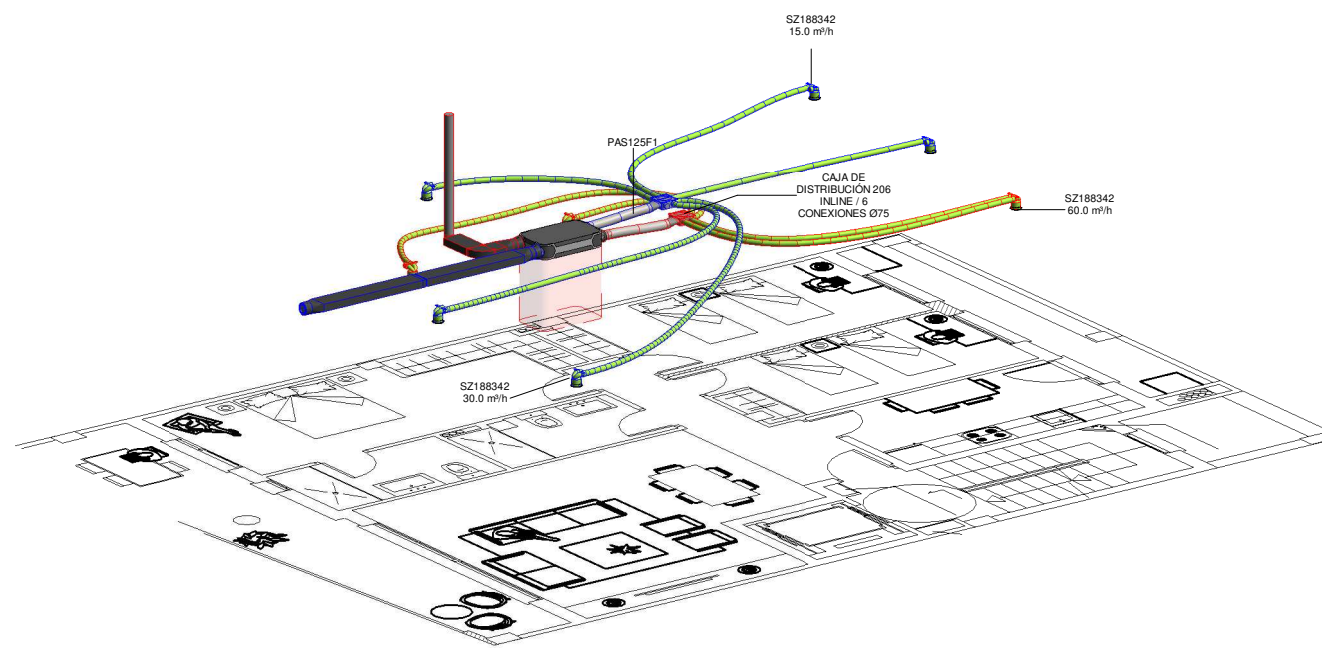


PB
1:100

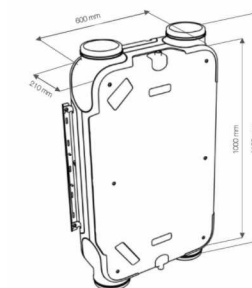


VISTA 3D

LEYENDA

- CAJA DE DISTRIBUCIÓN 206 IN-LINE / 6 CONEXIONES Ø75
- GRUPO DF SIBER OPTIMA 1 BP IZO SIN MANDO 150 M3/H
- MANDO PULSADOR INALÁMBRICO 4 POSICIONES
- SIFÓN FLEX. SECO EVACUACIÓN CONDENSADOS
- BOCA EXTRACCIÓN E INSUFLACIÓN Ø125MM
- REJILLA EXTERIOR CIRCULAR Ø125 MM
- SILENCIADOR ACÚSTICO FLEXIBLE Ø125MM L=1000MM
- CONDUCTO REDONDO Ø125x3.000 mm
- CONDUCTO RECTANGULAR 220x53x3.000 mm
- CONDUCTO CIRCULAR Ø75MM - ROLLO 50MTS

DIMENSIONES GRUPO



TIPOS DE REDES DE VENTILACIÓN

- Red de extracción
- Red de insuflación

PORTAL: PUERTA:

Siber
Ventilación Inteligente

Siber Zone, S.L.
Fábrica y Oficinas Centrales:
Apdo. de Corroca n. 9
C/ Car. Miesas n. 2
08520 Les Franqueses del Vallès
Barcelona-España

Tel: 902 02 72 14
Int.: 00 34 938 616 261
Fax: 902 02 72 16
Int.: 00 34 937 814 108
siber@siberzone.es
www.siberzone.es

INFORMACIÓN DEL GRUPO

GRUPO DF SIBER OPTIMA 1 BP IZO SIN MANDO 150 M3/H

DESCRIPCIÓN DEL GRUPO

Central de ventilación Doble Flujo de alto rendimiento, marca Siber, modelo SIBER DF OPTIMA 1, versión izquierda con by-pass, o Tecnología de ventilación a caudal constante Siber, ventilador centrífugo a corriente continua y álabes inclinados hacia adelante, o Incluye 2 filtros Coarse > 65% (G4), uno para toma de aire nuevo y otro para expulsión de aire viciado. Fácil acceso a limpieza de filtros, directamente desde panel de tartrato.

o Amplia variedad de filtros opcionales: ISO EPM1 55%, ISO EPM1 80%, ISO COARSE 65%, Filtros de carbón activo y Filtros combinados, o De serie, intercambiador de calor de flujos cruzados, eficiencia de hasta el 95%, o By-pass del 100% integrado, de funcionamiento automático programable por temperatura, con sistema especial Siber de alta precisión de 4 sondas incorporadas en el equipo, para refrescamiento nocturno.

o Certificaciones:
- EPF READY
- Clase energética A
o Prestaciones del flujo de aire:
- Pérdida de carga disponible a máximo caudal de 150 Pa
- Regulación del caudal de ventilación entre 0 y 150 m³/h
o Potencia acústica Lw de 38 dB (A) a 106 m³/h
o Prestaciones de consumo del grupo de ventilación:
- Tensión y frecuencia de trabajo: 230 v - 50 Hz
- Grado de protección: IP 40
- Potencia absorbida en uso: de 9W.

FICHA TÉCNICA DEL GRUPO

<https://www.siberzone.es/Media/FT-Sistemas/FT%20DF%20SIBER%20DF%20OPTIMA%20BP.pdf>

FICHA TÉCNICA DEL SISTEMA

<https://www.siberzone.es/Media/FT-Sistemas/SIBER%20DF%20OPTIMA%20BP%20con%20interreg%20C3%20Alstico%20est%20C3%A1ndar%20y%20Pure%20Air.pdf>

OBSERVACIONES

- Para el correcto funcionamiento es necesaria la instalación del sifón bola para evacuación de condensados generados en el recuperador de calor.
- Las cajas de distribución deben de ser retirables para el mantenimiento y la limpieza de los reductores de caudal.
- En la zona de falso techo donde se ubique el equipo de ventilación, debe considerarse registro para su mantenimiento.
- (Ver observaciones completas en Propuesta Económica / Email)

BIM
Siber INVOLVED

Fecha de creación: 05-06-2023
Núm. plano: SI001
Realizado por: Robert