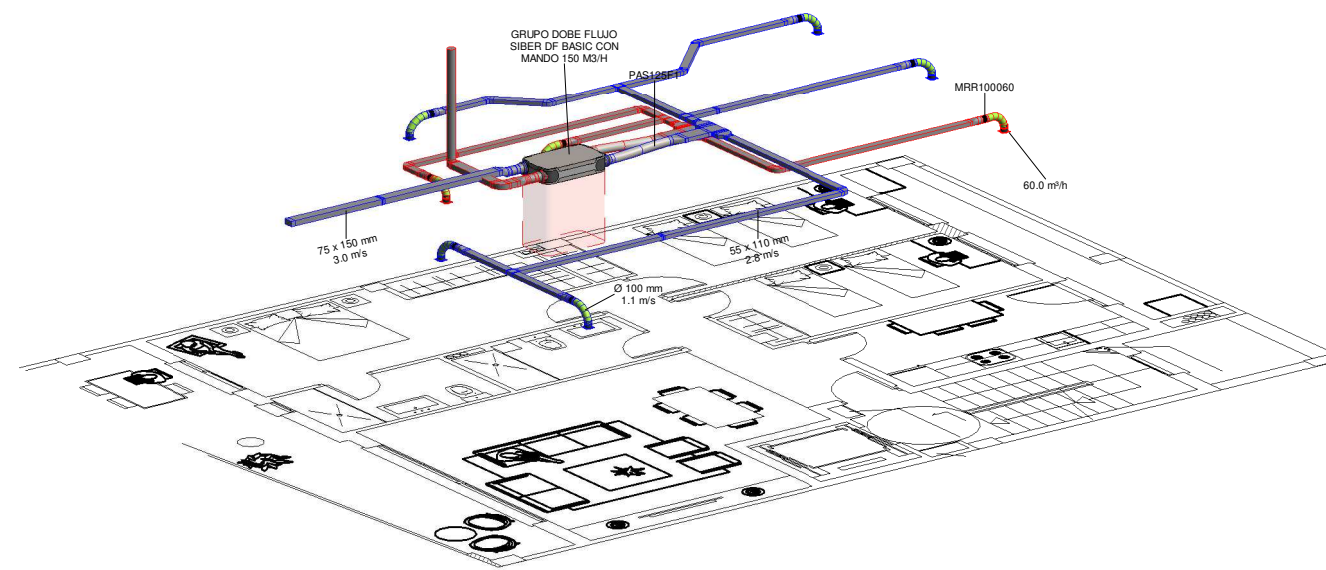


PB
1:100

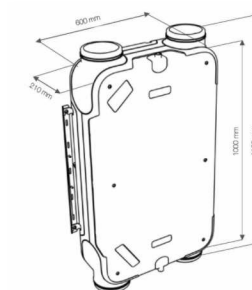


VISTA 3D

LEYENDA

- GRUPO DOBLE FLUJO SIBER DF BASIC CON MANDO 150 M3/H
- SIFÓN FLEX. SECO EVACUACIÓN CONDENSADOS
- VENTANILLA SALIDA RECTANGULAR 150x75 mm
- REJILLA EMPOTRABLE Ø100MM CON PINZA
- SILENCIADOR ACÚSTICO FLEXIBLE Ø125MM L=1000MM
- REGULADOR DE CAUDAL Ø100MM 15M3/H
- REGULADOR DE CAUDAL Ø100MM 30M3/H
- REGULADOR DE CAUDAL Ø100MM 60M3/H
- CONDUCTO REDONDO Ø125x3.000 mm
- CONDUCTO REDONDO Ø120x3.000 mm
- CONDUCTO RECTANGULAR 150x75x3.000 mm
- CONDUCTO REDONDO Ø100x3.000 mm
- CONDUCTO RECTANGULAR 220x55x3.000 mm

DIMENSIONES GRUPO



TIPOS DE REDES DE VENTILACIÓN

- Red de extracción
- Red de insuflación



Siber Zone, S.L.
Tel: 902 02 72 14
Fábrica y Oficinas Centrales:
Apdo. de Corroa n. 9
C/ Car. Miasa n. 2
08520 Les Franqueses del Vallès
Barcelona-España
www.siberzone.es

INFORMACIÓN DEL GRUPO

GRUPO DOBLE FLUJO SIBER DF BASIC CON MANDO 150 M3/H

DESCRIPCIÓN DEL GRUPO

Central de ventilación Doble Flujo de alto rendimiento, marca Siber, modelo SIBER DF BASIC 1. Regulación mediante control regulador de velocidad incluido con el equipo que permite regular el caudal, selector de velocidad (1-10) mediante potenciómetro, con selector ON/OFF para mantenimiento.
o Equilibrado automático del caudal impulsión y extracción, ventilador centrífugo a corriente continua y álabes inclinados hacia adelante.
o Incluye 2 filtros Coarse > 65% (G4), uno para toma de aire nuevo y otro para expulsión de aire viciado. Fácil acceso a limpieza de filtros, directamente desde panel delantero.
o De serie, intercambiador de calor de flujos cruzados, eficiencia de hasta el 95%.
o Certificaciones:
- ErP READY
- Clase energética A
o Prestaciones del flujo de aire:
- Pérdida de carga disponible a máximo caudal de 150 Pa
- Regulación del caudal de ventilación entre 0 y 150 m3/h
o Potencia acústica Lw de 38 dB (A) a 106 m3/h
o Prestaciones de consumo del grupo de ventilación:
- Tensión y frecuencia de trabajo: 230 V - 50 Hz
- Grado de protección: IP 40
- Potencia absorbida en uso: de 9W a 46,8W
o Peso: 24 kg
o Dimensiones (LxIxH) en mm: 1000x600x210
o Construcción en polipropileno expandido (PPE), garantizando el aislamiento acústico, térmico o .

FICHA TÉCNICA DEL GRUPO

<https://www.siberzone.es/Media/FT-Sistemas/FT%20Siber%20DF%20%20BASIC.pdf>

FICHA TÉCNICA DEL SISTEMA

<https://www.siberzone.es/Media/FT-Sistemas/FT%20Siber%20DF%20%20BASIC%20temos%20%20Acustico%20des%20%20A1%20ndard.pdf>

OBSERVACIONES

- Las cajas de distribución deben de ser registrables para el mantenimiento y la limpieza de los reductores de caudal.
- En la zona de falso techo donde se ubique el equipo de ventilación, debe considerarse registro para su mantenimiento.
- El estudio se ha realizado para una vivienda tipo.

PORTAL: ----- PUERTA: -----

VT

Fecha de creación: 07-06-2023 DIN A3
Núm. plano: SI001
Realizado por: Robert

