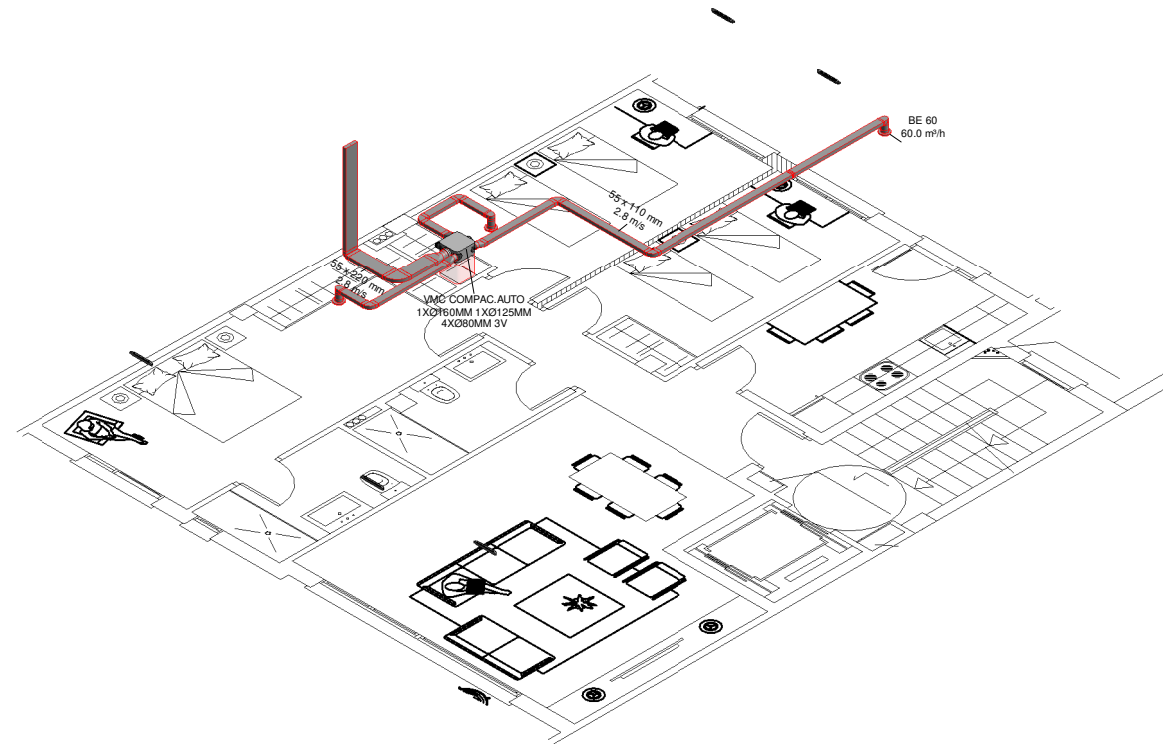


PB  
1 : 100

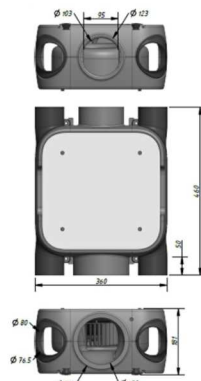


VISTA 3D

LEYENDA

- VMC COMPAC AUTO 1X0160MM 1X0125MM 4X080MM 3V
- BOCA EXTRAC. AUTOREGULABLE 30M3HR SIN CONECTOR
- BOCA EXTRAC. AUTOREGULABLE 60M3HR SIN CONECTOR
- ENTRADA DE AIRE ACÚSTICA 30M3HR
- ENTRADA DE AIRE ACÚSTICA 22M3HR
- CONDUCTO RECTANGULAR 220x55x3.000 mm
- CONDUCTO RECTANGULAR 110x55x3.000 mm
- CONDUCTO REDONDO Ø100x3.000 mm

DIMENSIONES GRUPO



TIPOS DE REDES DE VENTILACIÓN

- Red de extracción
- Red de insufflación

**BIM**  
Siber INVOLVED



Siber Zone, S.L.  
Fabrica y Oficinas Centrales:  
Apdo. de Corroa n. 9  
C/ San Mateo n. 2  
08520 Les Franqueses del Vallès  
Barcelona-España  
Tel: 902 02 72 14  
Int. 00 34 938 616 261  
Fax: 002 02 72 16  
Int. 00 34 937 814 108  
siber@siberzone.es  
www.siberzone.es

INFORMACIÓN DEL GRUPO

VMC COMPAC AUTO 1X0160MM 1X0125MM 4X080MM 3V

DESCRIPCIÓN DEL GRUPO

Central de ventilación Simple Flujo. FV-25-0017 marca Siber, modelo SIBER VMC ECO AUTO. Concebido para la extracción del aire viciado con sistema VMC Autoregurable.  
o Prestaciones del flujo de aire:  
- Regulación del caudal de ventilación entre 0 y 210 m³/h  
- Pérdida de carga disponible hasta 275Pa  
o Potencia acústica Lwa de 46 dB(A)  
o Prestaciones de consumo de la máquina:  
- Tensión y frecuencia de trabajo: 230 V - 50 Hz  
- Índice de protección: IP X4  
- Potencia máxima: 53W  
o Peso: 4 kg  
o Dimensiones (lxbxh) en mm: 460x360x181  
o Fabricado mediante polímero técnico, garantizando el aislamiento acústico y la máxima estanqueidad del aire. Material altamente reciclable, reduciendo el consumo de recursos y la degradación ambiental.  
o Incluye una salida de exulsión de aire viciado de D. 160mm y 5 entradas de recogida de aire viciado (4 entradas orientables 360° de D. 80mm y una entrada de D. 125mm).  
o El equipo es multiposición, se puede instalar tanto en horizontal como en vertical, siendo especialmente recomendado en falso techo gracias a su muy baja altura.  
o Sistema de fijación mediante Silentblocks. Antivibradores incluidos.  
o Control opcional:  
- Interruptor de 3 posiciones  
Se ejecutará según las especificaciones del fabricante.  
Incluye: Replanteo del conjunto.

FICHA TÉCNICA DEL GRUPO

[https://www.siberzone.es/Media/FT-Sistemas/SIBER%20ECO%20AUTO%20ECO\\_AUTO.pdf](https://www.siberzone.es/Media/FT-Sistemas/SIBER%20ECO%20AUTO%20ECO_AUTO.pdf)

FICHA TÉCNICA DEL SISTEMA

<https://www.siberzone.es/Media/FT-Sistemas/SIBER%20ECO%20AUTO%20ECO%20SISTEMA%20SIBER%20ECO%20SISTEMA.pdf>

OBSERVACIONES

- En la zona de falso techo donde se ubique el equipo de ventilación, debe considerarse registro para su mantenimiento.
- Recomendamos que todos los accesorios conectados entre sí se separen un mínimo de 0.5 metros.

PORTAL: ..... PUERTA: .....

PB

Fecha de creación: 15-05-2025  
Núm. plano: SI001  
Realizado por: Robert

DIN A3  
**FV-25-0017**