

GAMA CABLEADO ESTRUCTURADO

ELECTROBLOCK

Energía para racks de 19"

MATERIALES DE CALIDAD

El ELECTROBLOCK está fabricado con un perfil de aluminio de alta calidad preparado para soportar las elevadas temperaturas de los armarios rack de servidores.

Un acabado para cada aplicación



Disponible versión en rojo para diferenciar líneas de corriente.

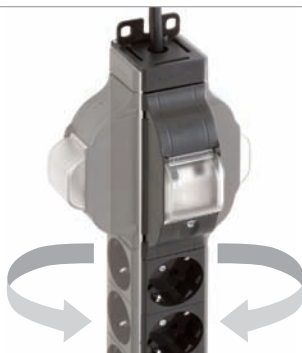
Seguridad en el puesto de trabajo



Existen modelos que incorporan magnetotérmicos y diferenciales para la protección de la instalación, los datos y las personas.

Posibilidad de rotación y anclaje vertical

Las solapas de anclaje permiten varias posiciones de instalación para optimizar el espacio dentro del armario.



Con todo el material necesario

El ELECTROBLOCK se suministra cableado, con manual de instrucciones y soportes de fijación al bastidor.



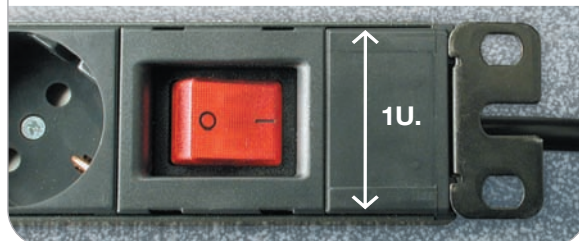
Conexión para equipos de red

El ELECTROBLOCK alimenta eléctricamente hubs, switches, repetidores, y routers dentro del armario rack.



1 U. de altura

Para aprovechar el espacio dentro del armario y siguiendo la normativa IEC 60297, el ELECTROBLOCK mide 1 unidad de altura (44,45mm).



ELECTROBLOCK CON CABLE (2m.)

	N Bases	Descripción	Referencias/Acabados	
			Bases schuko	Bases francesas
	5	Sin interruptor	F1105	F2105
	6		F1106	F2106
	8		F1108	F2108
	9		F1109	F2109
	5	Con interruptor Bipolar 16A	F1115	F2115
	6		F1116	F2116
	8		F1118	F2118
	6	Con magnetotérmico Bipolar 10A Curva C	F1126	F2126
	6	Con diferencial 30mA	F1136	F2136

ELECTROBLOCK SIN CABLE

			Bases schuko	Bases francesas
	5	Sin interruptor	F1005	F2005
	6		F1006	F2006
	8		F1008	F2008
	9		F1009	F2009
	5	Con interruptor Bipolar 16A	F1015	F2015
	6		F1016	F2016
	8		F1018	F2018
	6	Con magnetotérmico Bipolar 10A Curva C	F1026	F2026
	6	Con diferencial 30mA	F1036	F2036

ACABADOS		Rojo Ral 3002
		Gris grafito Ral 7021

Para otras configuraciones y acabados consulte a nuestra red comercial o a su distribuidor habitual