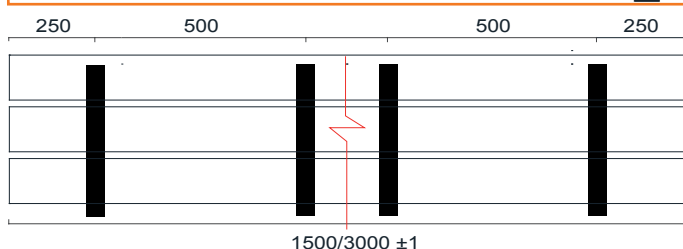
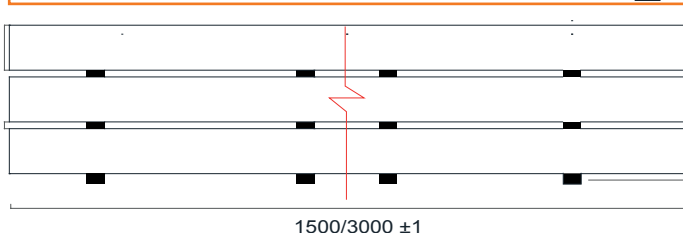


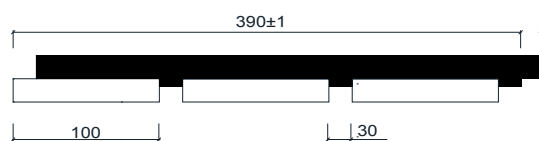
### Vista superior | Top view



### Vista inferior | Bottom view



### Sección | Section



## Medidas | Measurements

Longitud máxima | Maximum length: **3000 mm.**  
 Anchura | Width: **390 mm.**  
 Longitudes estándar | Standards lengths: **1500 mm y 3000 mm**

## Acabados | Finishes

Ayous natural | Varnished Ayous  
 Ayous + Tintado color madera | Ayous + Dyedwood colour  
 Ayous + LacadoRAL/NRC | Ayous + Lacquer: LAC/NCS

\* Cualquier característica podrá variarse según las características del proyecto y/o exigencias de la dirección facultativa.  
 \* All of the standard characteristics are variable according to the characteristics of the project and/or demands of the project management team.

Nº Lamas | Nº Slats: **3 uds.**

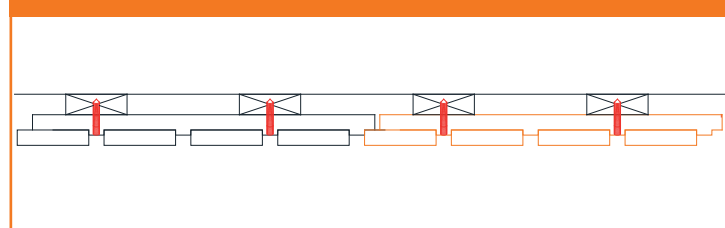
Ancho de lama | Width of slat: **100mm.**

Alto de lama | Height of slat: **15 mm.**

Separación entre lamas | Distance between slats: **30 mm.**

## Métodos de instalación | Installation

### ATORNILLADO | BOLTED-ON



## Tratamiento ignífugo | Fire-resistant treatment

Se realiza mediante (1) la aplicación de barniz ignífugo sobre los listones o (2) la impregnación de los listones mediante autoclave con retardante al fuego. It is performed by (1) Fire-resistant varnish is applied to the slats, or (2) the wood is treated with fire retardants in an autoclave.

## Absorción acústica | Acoustic absorption

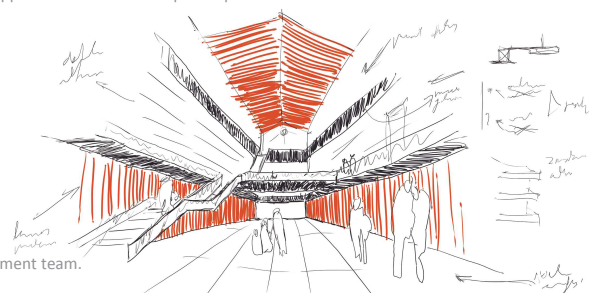
Los falsos techos de mandera SPIGOGROUP en su gama SPIGOLINE sistema LINEAL están diseñados como techos abiertos y, por lo tanto, no se han realizado pruebas de acondicionamiento acústico. En cualquier caso, si se precisan propiedades acústicas, resulta muy sencillo colocar mantas acústicas absorbentes sobre los paneles.

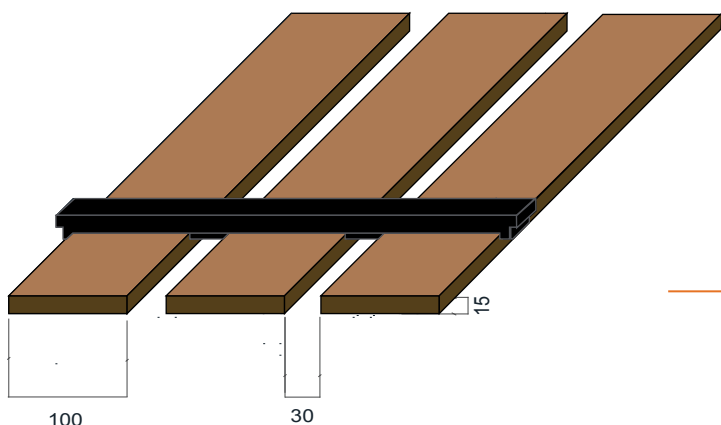
The brand SPIGOLINE of SPIGOGROUP is designed as open ceilings and, therefore, any acoustic test have been made. Anyway, if acoustic properties are required, it is easy to put acoustical blankets above the panels.

## Travesaño superior | Crossbeam

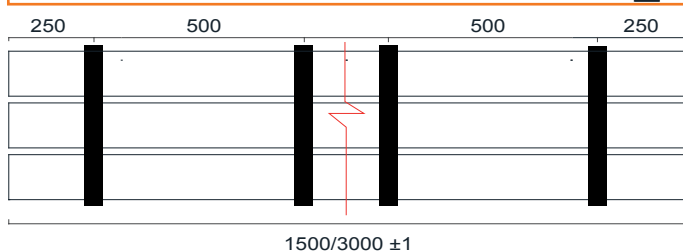
Ayous pintado en negro  
 Black painted ayous

\* Posibilidad de pintar el travesaño superior en otros acabados.  
 \* Crossbeams can be supplied in other finishes upon request

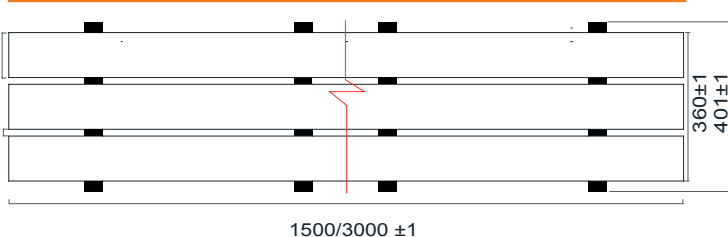




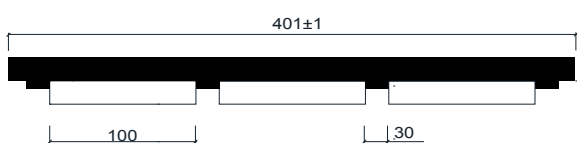
### Vista superior | Top view



### Vista inferior | Bottom view



### Sección | Section



## Medidas | Measurements

Longitud máxima | Maximum length: **3000 mm.**  
 Anchura | Width: **401 mm.**  
 Longitudes estándar | Standards lengths: **1500 mm y 3000 mm**

## Acabados | Finishes

Ayous natural | Varnished Ayous  
 Ayous + Tintado color madera | Ayous + Dyed wood colour  
 Ayous + Lacado RAL/NRC | Ayous + Lacquer: LAC/NCS

\* Cualquier característica podrá variarse según las características del proyecto y/o exigencias de la dirección facultativa.  
 \* All of the standard characteristics are variable according to the characteristics of the project and/or demands of the project management team.

Nº Lamas | Nº Slats: **4 uds.**

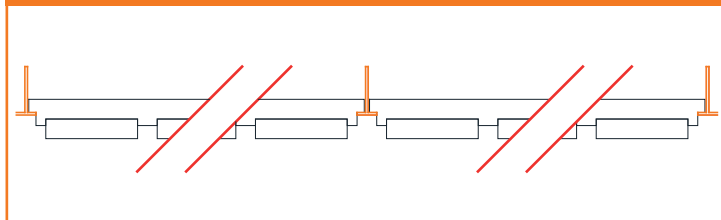
Ancho de lama | Width of slat: **100 mm.**

Alto de lama | Height of slat: **15 mm.**

Separación entre lamas | Distance between slats: **30 mm.**

## Métodos de instalación | Installation

### PERFIL T-15 | T-15 PROFILE



## Tratamiento ignífugo | Fire-resistant treatment

Se realiza mediante (1) la aplicación de barniz ignífugo sobre los listones o (2) la impregnación de los listones mediante autoclave con retardante al fuego. It is performed by (1) Fire-resistant varnish is applied to the slats, or (2) the wood is treated with fire retardants in an autoclave.

## Absorción acústica | Acoustic absorption

Los falsos techos de mandera SPIGOGROUP en su gama SPIGOLINE sistema LINEAL están diseñados como techos abiertos y, por lo tanto, no se han realizado pruebas de acondicionamiento acústico. En cualquier caso, si se precisan propiedades acústicas, resulta muy sencillo colocar mantas acústicas absorbentes sobre los paneles.

The brand SPIGOLINE of SPIGOGROUP is designed as open ceilings and, therefore, any acoustic test have been made. Anyway, if acoustic properties are required, it is easy to put acoustical blankets above the panels.

## Travesaño superior | Crossbeam

Ayous pintado en negro  
 Black painted ayous

\* Posibilidad de pintar el travesaño superior en otros acabados.  
 \* Crossbeams can be supplied in other finishes upon request

