

Medidas | Measurements

Longitud máxima | Maximum length: **2400 mm.**
 Anchura | Width: **600 mm.**

Acabados | Finishes

Ayous natural | Varnished Ayous
 Ayous + Tintado color madera | Ayous + Dyed wood colour
 Ayous + Lacado RAL/NRC | Ayous + Lacquer: LAC/ NCS

Tratamiento ignífugo | Fire-resistant treatment

Se realiza mediante (1) la aplicación de barniz ignífugo sobre los listones o (2) la impregnación de los listones mediante autoclave con retardante al fuego. It is performed by (1) Fire-resistant varnish is applied to the slats, or (2) the wood is treated with fire retardants in an autoclave.

* Cualquier característica podrá variarse según las características del proyecto y/o exigencias de la dirección facultativa.
 * All of the standard characteristics are variable according to the characteristics of the project and/or demands of the project management team.

Nº Lamas | Nº Slats: **4 uds.**

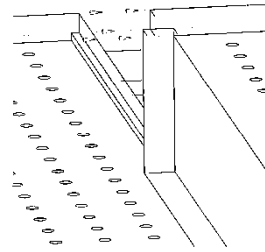
Ancho de lama | Width of slat: **20 mm.**

Alto de lama | Height of slat: **50 mm.**

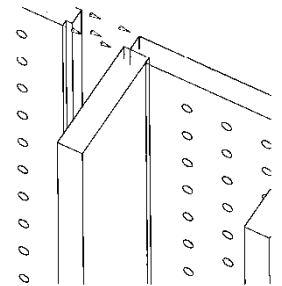
Separación entre lamas | Distance between slats: **130 mm.**

Métodos de instalación | Measurements

Parrilla Spigoline tirafondeado a rastrel de madera.
 Grid System with U-shaped cramp iron.

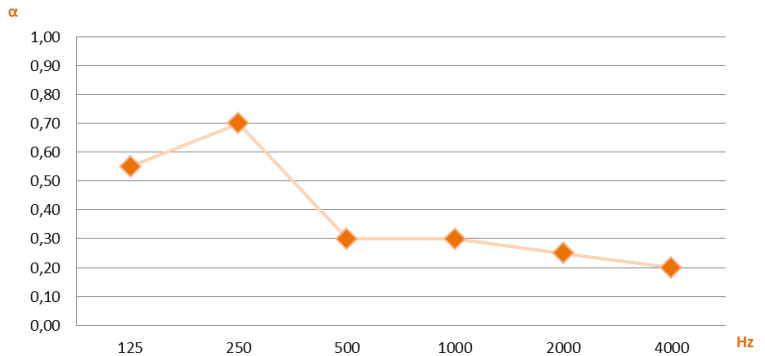


Instalación en techo
 Use on ceilings



Instalación en pared
 Use on walls

Absorción acústica | Acoustic absorption



* Datos de absorción estimativos
 * Data acoustic absorption estimated

Soporte superior | Black ROD

Perforación circular
 Circular perforation
 Contrachapado pintado negro
 Plywood painted in black

