

## Medidas | Measurements

Longitud máxima | Maximum length: **2400 mm.**

Anchura | Width: **600 mm.**

## Acabados | Finishes

Ayous natural | Varnished Ayous

Ayous + Tintado color madera | Ayous + Dyed wood colour

Ayous + Lacado RAL/NRC | Ayous + Lacquer: LAC/ NCS

## Tratamiento ignífugo | Fire-resistant treatment

Se realiza mediante (1) la aplicación de barniz ignífugo sobre los listones o (2) la impregnación de los listones mediante autoclave con retardante al fuego. It is performed by (1) Fire-resistant varnish is applied to the slats, or (2) the wood is treated with fire retardants in an autoclave.

\* Cualquier característica podrá variarse según las características del proyecto y/o exigencias de la dirección facultativa.

\* All of the standard characteristics are variable according to the characteristics of the project and/or demands of the project management team.

Nº Lamas | Nº Slats: **4 uds.**

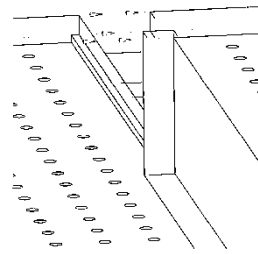
Ancho de lama | Width of slat: **20 mm.**

Alto de lama | Height of slat: **90 mm.**

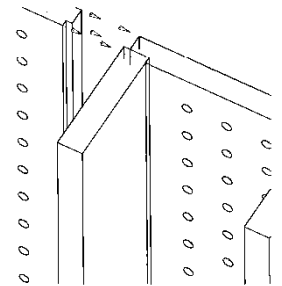
Separación entre lamas | Distance between slats: **130 mm.**

## Métodos de instalación | Measurements

Parrilla Spigoline tirafondeado a rastrel de madera.  
Grid System with U-shaped cramp iron.

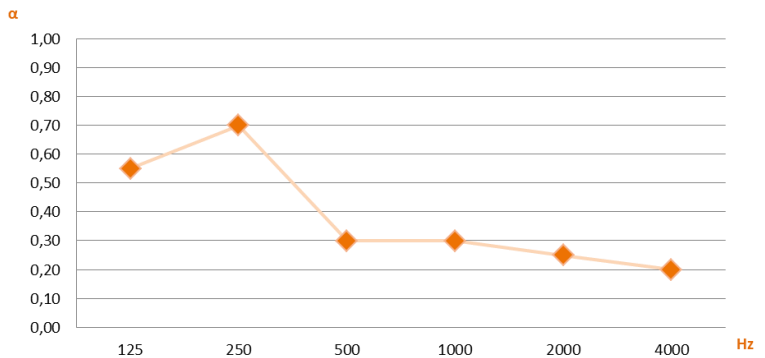


Instalación en techo  
Use on ceilings



Instalación en pared  
Use on walls

## Absorción acústica | Acoustic absorption



\* Datos de absorción estimativos

\* Data acoustic absorption estimated

## Soporte superior | Black ROD

Perforación circular

Circular perforation

Contrachapado pintado negro

Plywood painted in black

