

adoquín Granítico

Pavimento elaborado con granitos naturales de alta resistencia, triturados y aglomerados con cemento, proporcionando una agradable textura, alta resistencia al desgaste y una mínima absorción de agua. El adoquín, a su vez, presenta gran resistencia a la carga de rotura, lo que hace que sea un pavimento ideal tanto para uso peatonal como para tráfico rodado.



1



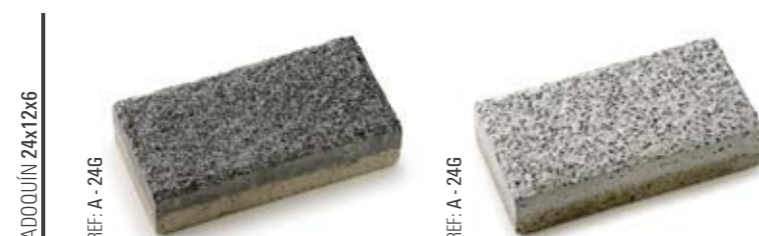
2



ADOQUÍN 21x14x6

REF: A - 21G

REF: A - 21G



ADOQUÍN 24x12x6

REF: A - 24G

REF: A - 24G

ADOQUÍN 36x24x6

REF: A - 36G

REF: A - 36G



REFERENCIA
ADOQUINES
REF: A-21G. 21x14x6.
REF: A-24G. 24x12x6.
REF: A-36G. 36x24x6.

TIPO
Adoquín granallado granítico.

USO PREVISTO
Uso peatonal y tráfico rodado.

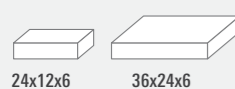
COLORES
Gris, Rosa, Sepia y Negro.

TEXTURAS
Granalladas graníticas.

PROPIEDADES	FLEXIÓN	CARGA DE ROTURA	DESGASTE	ABSORCIÓN
Adoquín 24x12x6 mm. [UNE-EN 1338]	Satisfactorio $X_i > 2.9 / X_8 > 3.6$ Mpa	Satisfactorio $X_8 \geq 250$ N/mm	Clase I $X_i \leq 20$ mm	Clase 2B Abs.Total: $X_i < 6\%$

FORMATOS

ADOQUINES



24x12x6

36x24x6

PELDAÑOS

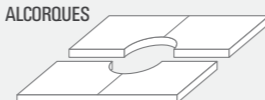


una pieza

dos piezas

La fabricación de peldaños estará supeditada a un pedido previo y la fabricación se realizará a medida.
Nuestros peldaños tienen idénticos acabados que el pavimento.

ALCORQUES



dos piezas

Pieza realizada para la colocación de árboles en las aceras.

Su tamaño se adapta al espacio que ocupan cuatro baldosas.

TEXTURAS STANDARD

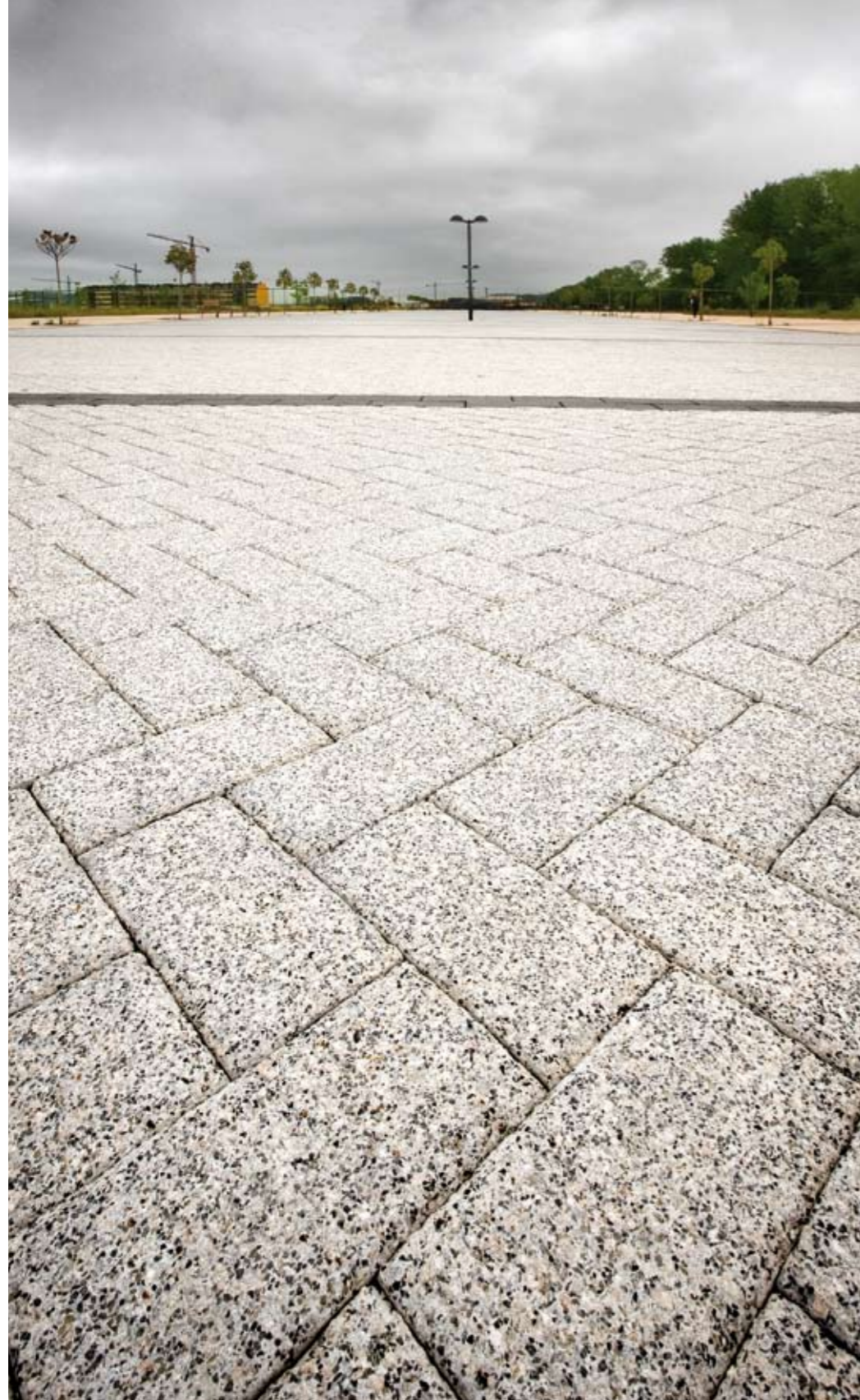


TEXTURAS PERSONALIZADAS

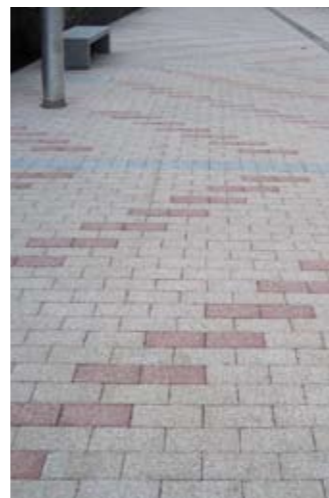


FOTO 1: Colocación monocroma de adoquín Granítico granallado en color gris.

FOTO 2: Composición de adoquín Granítico granallado en color rosa porriño y gris. Colocación en espiga.



1



2



3



4

07 adoquínGranítico



5



6



7



9



8

FOTO 1: Sector S-4. Burgos. Adoquín Granítico granallado gris 24x12x6.

FOTO 2: Pavimentación de adoquín Granítico granallado 24x12x6 en tres colores; gris, rosa y rojo en Monzón, Huesca.

FOTO 3: Rotonda en Villadiego. Burgos. Pavimento Granítico granallado gris, rosa y adoquín Granítico granallado 24x12x6.

FOTO 4: Estación ferrocarril. Tafalla. Navarra. Pavimento Granítico granallado negro 40x20x6.

FOTO 5: Escaleras en Santander, realizadas en una sola pieza de pavimento Granítico granallado color rosa porriño.

FOTO 6: Travesía de Monzón, Huesca. Pieza especial de pavimento Granítico granallado con utilidad para parking.

FOTO 7: Parque en la urbanización Lugaritz en San Sebastián pavimentado con adoquín Granítico granallado 24x12x6 rosa y formando alcorques con adoquín Granítico gris 24x12x6.

FOTO 8: Composición de adoquín Granítico granallado en colores rosa porriño y gris perla.

FOTO 9: Detalle de bordillo gris realizado a medida en pavimento Granítico granallado.