

pavimentoGranoFino

El pavimento de grano fino es ideal para dar una imagen de continuidad en el revestimiento de suelo. Su máxima calidad hace que sea el material idóneo para locales comerciales, oficinas, viviendas, etc...

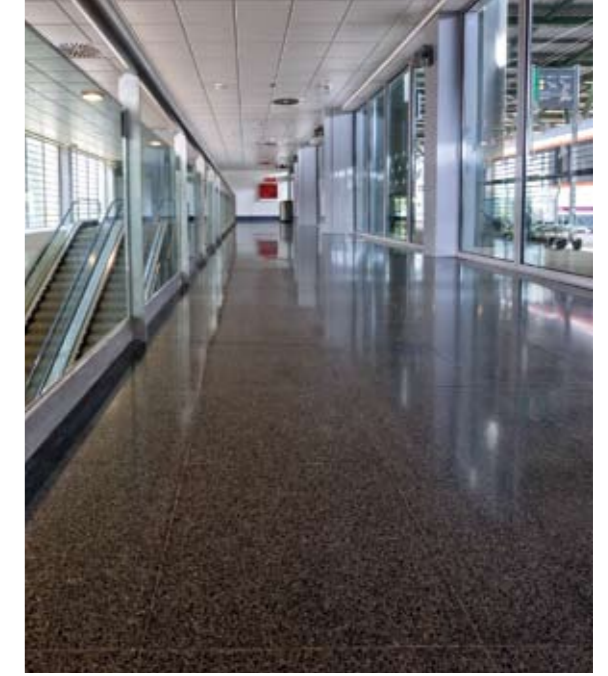
09 pavimentoGranoFino



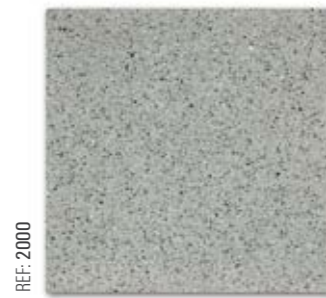
1



2



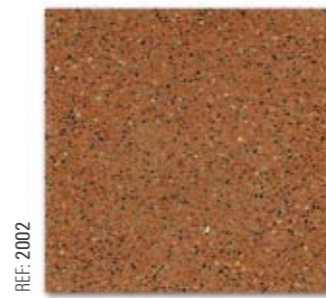
3



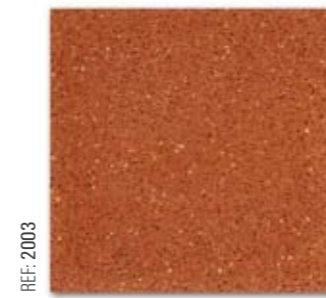
REF: 2000



REF: 2001



REF: 2002



REF: 2003



REF: 2004



4



40x40 / 50x50 / 40x60

- REF: 2000.
- REF: 2001.
- REF: 2002.
- REF: 2003.
- REF: 2004.
- REF: 2005.
- REF: 2006.
- REF: 2007.
- REF: 2009.
- REF: 2010.
- REF: 2011.
- REF: 2012.



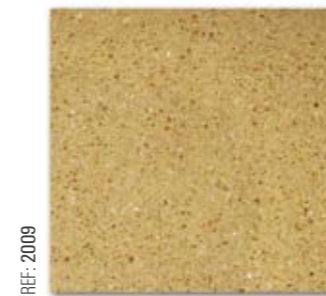
REF: 2005



REF: 2006



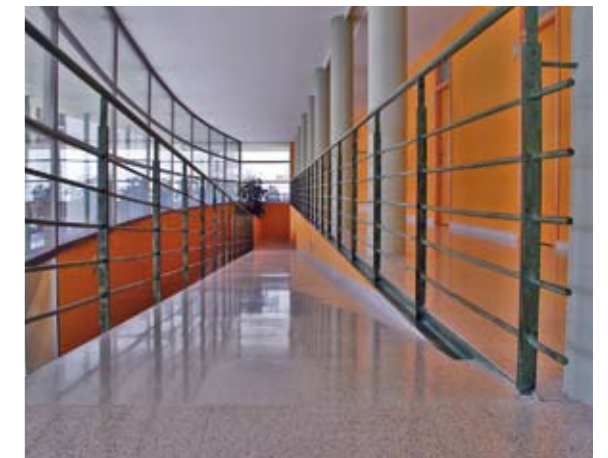
REF: 2007



REF: 2009



REF: 2010



5

NOVEDAD GRANO FINO CLASE 2 ANTIDESLIZANTE

Detalle de textura.

Detalle de textura.



TIPO

Grano fino.

USO PREVISTO

Interior.

COLORES

Variados.

COMPLEMENTOS

Disponibles sacos de rejunteo del mismo color que el pavimento.

PROPIEDADES	FLEXIÓN	CARGA DE ROTURA	DESGASTE	ABSORCIÓN
Baldosas 40x40x4. [UNE-EN 13748-1]	$X_i > 4.0 / X_4 > 5.0$ Mpa	Clase BL III $X_i \geq 3.0$ KN	Satisf. $X_i \leq 25$ mm	Satisf. Abs.Total: $X_i < 8\%$
Baldosas 50x50x4. [UNE-EN 13748-1]	$X_i > 4.0 / X_4 > 5.0$ Mpa	Clase BL III $X_i \geq 3.0$ KN	Satisf. $X_i \leq 25$ mm	Satisf. Abs.Total: $X_i < 8\%$
Baldosas 60x40x4. [UNE-EN 13748-1]	$X_i > 4.0 / X_4 > 5.0$ Mpa	Clase BL III $X_i \geq 3.0$ KN	Satisf. $X_i \leq 25$ mm	Satisf. Abs.Total: $X_i < 8\%$

FORMATOS

BALDOSAS



40x40x4

PELDAÑOS



tipo italiano



ángulo recto



dos piezas

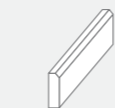


dos piezas con bocel

RODAPÍES



Rodapie 40x7

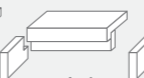


Rodapie 40x7 biselado

ZANQUINES



zanquín recto



zanquín dos piezas con bocel



zanquín italiano



zanquín dos piezas

La fabricación de peldaños rodapiés y zanquines estará supeditada a un pedido previo y la fabricación se realizará a medida.

Estos elementos tienen idénticos acabados que el pavimento.

FOTO 1: Centro penitenciario 3º Grado en Santander. Cantabria. Pavimento interior de grano fino de ref. 2010.

FOTO 2: Viviendas VPO en Renedo de Piélagos. Cantabria. Escalera. Pavimento interior de grano fino de ref. 2007.

FOTO 3: Pavimentación del interior de la estación del AVE en Burgos. Se utilizó pavimento grano fino, ref. 2012 en formato 40x40.

FOTO 4: Detalle de peldaño, ref. 2001 con dos tiras antideslizantes y pavimento ref. 2003.

FOTO 5: Interior del instituto de educación secundaria de Ansoáin en Navarra. Pavimentado en grano fino de ref. 2006 y formato 40x40.