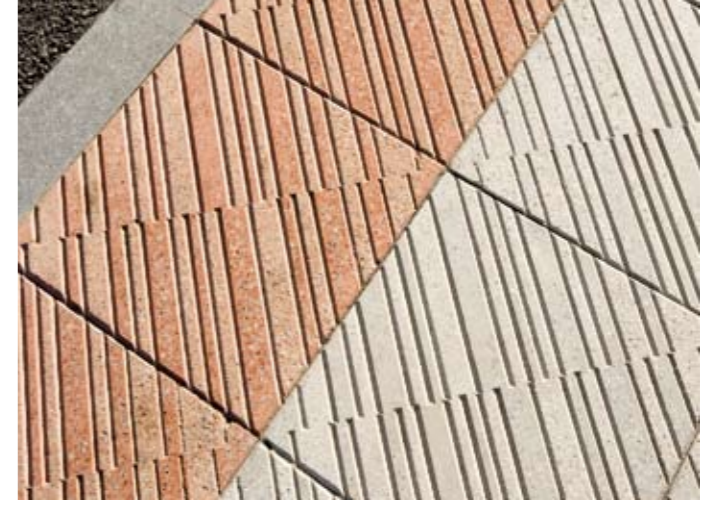


pavimento Panot pulido

El pavimento hidráulico, está fabricado con cemento de alta resistencia, polvo de mármol, áridos silíceos, y colores de la más alta calidad. Nuestros pavimentos permiten con un diseño sencillo, fáciles composiciones, soluciones y diseños para urbanizaciones y aceras.



1



2



30x30x4 PULIDO
 REF: 502. 36 tacos regulares.
 REF: 503. 36 tacos irregulares.
 REF: 504-C. Taco irregular curvo.
 REF: 505. 5 tiras.
 REF: 506-C. 5 tiras curvo.
 REF: 507. 10 tiras.

40x40x4 PULIDO
 REF: 508. Sol.
 REF: 509. Estrella.
 REF: 510. 10 tiras.
 REF: 511. 25 tacos.
 REF: 514. Flor.
 REF: 514. 14 tiras diagonal.

40x40x4 PULIGRANALLADO
 REF: 508-PG. Sol.
 REF: 509-PG. Estrella.
 REF: 511-PG. 25 tacos.
 REF: 514-PG. 14 tiras diagonal.
 REF: 515-PG. Tiras irregular.
 REF: 516-PG. Cuadrado.

TIPO
 Baldosa Panot Pulido.

USO PREVISTO
 Uso peatonal.

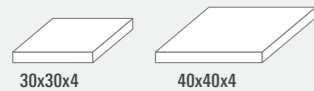
COLORES
 Rojo, Blanco y Granate.

TEXTURAS
 Tacos y dibujos varios.

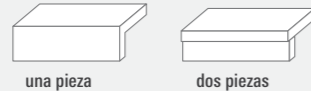
PROPIEDADES	FLEXIÓN	CARGA DE ROTURA	DESGASTE	ABSORCIÓN
Baldosas 30x30x4. [UNE-EN 13748-2]	Clase UT $X_i > 4.0 / X_4 > 5.0$ Mpa	Clase 7T $X_{i2} \geq 5.6 / X_4 \geq 7.0$ KN	Clase I $X_i \leq 20$ mm	Clase 2B Abs.Total: $X_i < 6\%$
Baldosas 40x40x4. [UNE-EN 13748-2]	Clase UT $X_i > 4.0 / X_4 > 5.0$ Mpa	Clase 11T $X_{i2} \geq 8.8 / X_4 \geq 11$ KN	Clase I $X_i \leq 20$ mm	Clase 2B Abs.Total: $X_i < 6\%$

FORMATOS

BALDOSAS



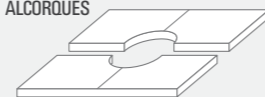
PELDAÑOS



La fabricación de peldaños estará supeditada a un pedido previo y la fabricación se realizará a medida.

Nuestros peldaños tienen idénticos acabados que el pavimento.

ALCORQUES



Pieza realizada para la colocación de árboles en las aceras.

Su tamaño se adapta al espacio que ocupan cuatro baldosas.

PULIDO 30x30x4



REF: 502



REF: 503

PULIDO 40x40x4



REF: 508

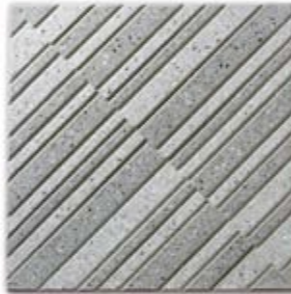


REF: 514

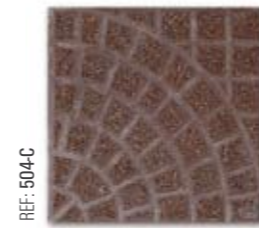
PULIGRANALLADO 40x40x4



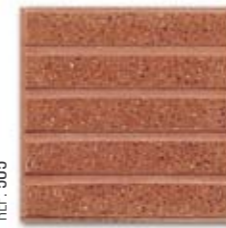
REF: 514-PG



REF: 515-PG



REF: 504-C



REF: 505



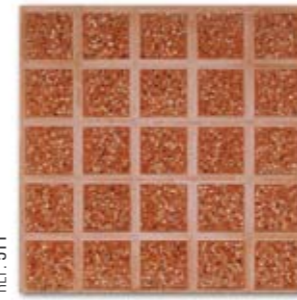
REF: 506-C



REF: 507



REF: 510



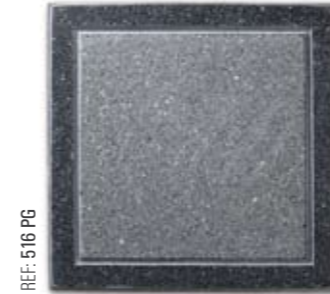
REF: 511



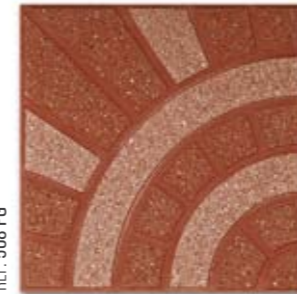
REF: 509



REF: 512



REF: 516-PG



REF: 508-PG

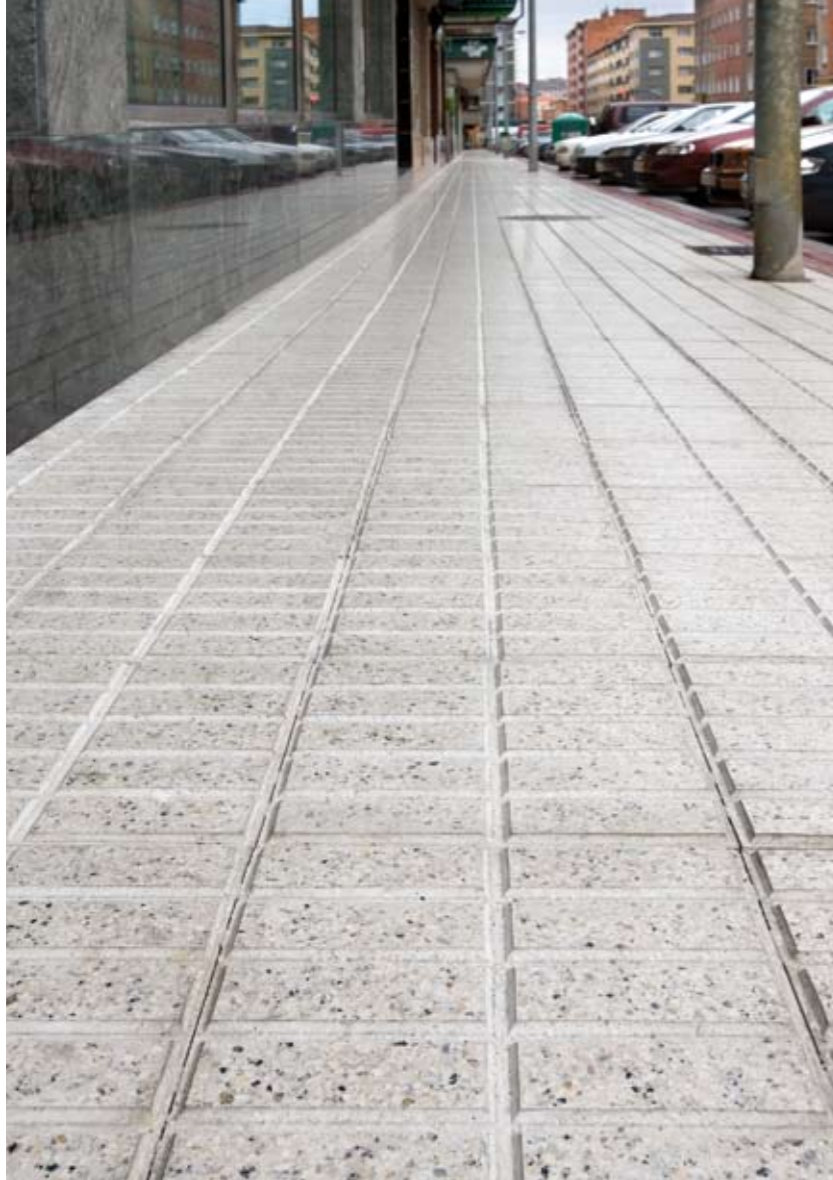


REF: 509-PG



REF: 511-PG

FOTO 1: Pavimentación del barrio de Fontoria en Pola de Laviana, Asturias. Se utilizó Panot Puligranallado, ref. 514-PG 40x40x4 en colores beige y gris perla.
 FOTO 2: Pavimentación de la calle de las Ubiñas en Pola de Laviana, Asturias. Se utilizó Panot Puligranallado, ref. 515-PG 40x40x4 en colores rojo y gris perla.



2



1



4



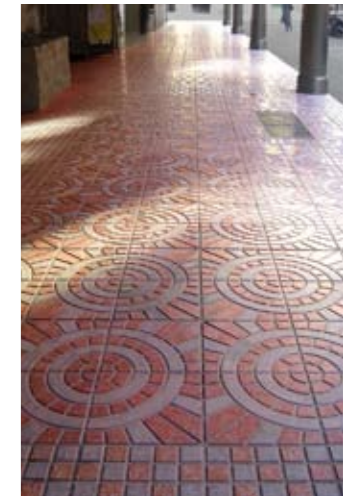
3



5



8



6



7

- FOTO 1: Avenida Pedro Masaveu en Oviedo, Asturias. Panot Puligranallado ref. 514-PG en colores beige y verde, formato 40x40x4.
FOTO 2: Renovación de pavimentos urbanos en Gijón, Asturias (año 2009). Panot Pulido ref. 507 en color blanco, formato 40x40x4.
FOTO 3: Detalle de banco en calle en Lardeo, población de La Rioja. Se utilizó una combinación de dos piezas diferentes de Panot Pulido de referencias 503 y 504-C.
FOTO 4: Barrio de Fontoria en Pola de Laviana, Asturias. Panot Puligranallado ref. 514-PG en colores beige y rojo, formato 40x40x4.
FOTO 5: Detalle de Panot Puligranallado estrella blanca. 509-PG.
FOTO 6: Calle Madre Rafols de Zaragoza con pavimento Panot puligranallado para evitar deslizamientos de 25 tacos combinado con el sol, el material es de 40x40x4.
FOTO 7: Pavimentación de la calle las Ubiñas en Pola de Lena, Asturias. Se utilizó Panot Puligranallado, ref. 515-PG 40x40x4 en colores rojo y gris.
FOTO 8: Avenida de Oviedo, en El Berrón, Asturias. Pavimento Panot Puligranallado 40x40x4 ref. 516-PG En colores rojo y negro.