

LCT 1CO Plus

Interacumulador de ACS de alto rendimiento



CARACTERÍSTICAS TÉCNICAS

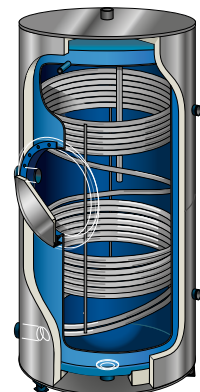
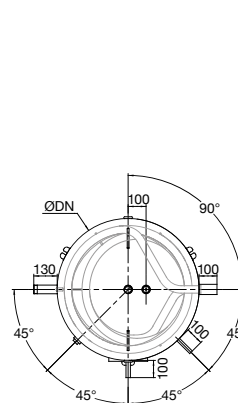
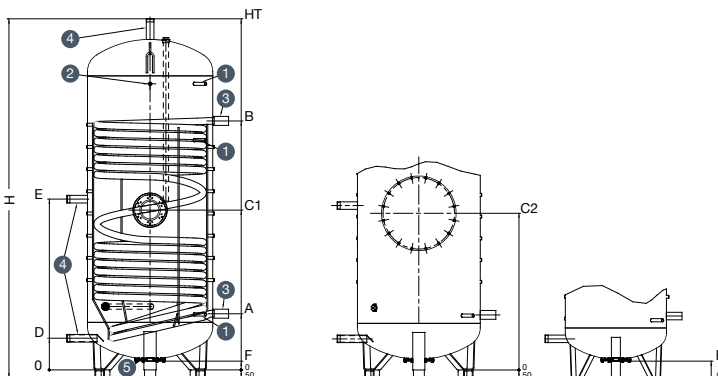
	LCT 1CO PLUS 500 L	LCT 1CO PLUS 750 L	LCT 1CO PLUS 900 L	LCT 1CO PLUS 1000 L	LCT 1CO PLUS 1500 L	LCT 1CO PLUS 2000 L	LCT 1CO PLUS 2500 L	LCT 1CO PLUS 3000 L	
Código	065376	065377	065378	065379	065380	787620	787621	787622	
MEDIDAS									
ØDN (mm)	650	790	790	790	1000	1100	1400	1400	
Ø con aislamiento (mm)	850	990	990	990	1200	1300	1600	1600	
Conexión retorno inter (A) (mm)	397	381	354	354	429	600	650	650	
Conexión impulsión inter (B) (mm)	1383	1271	1570	1570	1644	1722	1587	1587	
Brida / boca de hombre (C) (mm)	770 (brida)	740 (brida)	1008 (boca de hombre)	1008 (boca de hombre)	1083 (boca de hombre)	650 (boca de hombre)	730 (boca de hombre)	730 (boca de hombre)	
Conexión agua fría (D) (mm)	250	200	200	200	320	600	680	680	
Conexión recirculación (E) (mm)	970	937	1058	1200	1132	1244	1180	1245	
Sondas y term. (1 Y 2)	H 1/2" (15/21)	H 1/2" (15/21)	H 1/2" (15/21)	H 1/2" (15/21)	H 1/2" (15/21)	H 1/2" (15/21)	H 1/2" (15/21)	H 1/2" (15/21)	
Conexiones serpentín (3)	H 1"1/4 (33/42)	H 1"1/2 (40/49)	H 1"1/2 (40/49)	H 1"1/2 (40/49)	H 1"2" (15/21)	H 1"2" (15/21)	H 1"2" (15/21)	H 1"2" (15/21)	
AF/ACS/recirculación (4)	M 1"1/2 (40/49)	M 1"1/2 (40/49)	M 1"1/2 (40/49)	M 1"1/2 (40/49)	M 2" (50/60)	M 2" (50/60)	M 2" (50/60)	M 2" (50/60)	
Vaciado (5)	H 1"1/4 (33/42)	H 1"1/4 (33/42)	H 1"1/4 (33/42)	H 1"1/4 (33/42)	H 1"1/4 (33/42)	H 2" (50/60)	H 2" (50/60)	H 2" (50/60)	
Altura (mm)	Sin patas (HT)	1950	1935	2215	2460	2215	2061	1936	2069
	Con patas (H)	1950	1985	2265	2510	2265	2261	2136	2269
Ancho de paso (mm)	680	800	880	880	1055	1170	1430	1430	
Peso (kg)	135	210	252	255	359	489	640	662	
DATOS TÉCNICOS									
Superficie serpentín (m ²)	2,90	3,72	4,66	4,66	6,09	5,6	7	7	
Volumen serpentín (L)	17,8	28,3	40,0	40,0	52,4	48,1	60,1	60,1	
Resistencias eléctricas compatibles (kW)	-	-	5 - 10	5 - 10	5-10	9-15-30	9-15-30	9-15-30	

*Las dimensiones indicadas pueden variar sin previo aviso. En caso de distancias críticas, por favor consulte.

POTENCIAS DE INTERCAMBIO

	500 L			750 L			900 L			1000 L			1500 L			2000 L			2500 L			3000 L		
Pérdida de carga(*) (mbar)	202			212			163			163			214			445			565			565		
Caudal primario (m ³ /h)	4			5			5			5			5			4,8			5,9			5,9		
Temperatura primario (°C)	70	80	90	70	80	90	70	80	90	70	80	90	70	80	90	70	80	90	70	80	90	70	80	90
Potencia a 60°C (**) (kW)	55	81	104	68	99	127	79	115	148	79	115	148	98	141	180	90	130	166	113	162	207	113	162	207
Producción continua a 60°C (**) (L/h)	954	1386	1788	1158	1698	2190	1362	1974	2538	1362	1974	2538	1686	2424	3096	1548	2236	2855	1944	2786	3560	1944	2786	3560
Potencia a 45°C (**) (kW)	78	99	120	95	121	147	110	140	170	110	140	170	134	170	205	123	157	189	155	195	236	155	195	236
Producción continua a 45°C (**) (L/h)	1902	2430	2958	2328	2976	3618	2694	3438	4170	2694	3438	4170	3294	4176	5046	3024	3851	4645	3797	4799	5793	3797	4799	5793
Producción en 10 min a 45°C (***) (L)	632	651	668	919	935	938	1113	1114	1120	1233	1238	1239	1740	1768	1796	2594	2732	2864	3114	3281	3447	3592	3759	3924

*Fluido: agua **Agua fría a 10°C ***Agua fría a 10°C - Almacenamiento a 60°C



Dotado de un serpentín con una gran superficie de intercambio, LCT 1CO Plus es un interacumulador capaz de suministrar ACS en instalaciones donde la demanda es muy exigente, garantizando de esta manera la continuidad en el servicio.



DURABILIDAD

- Cuba de acero al carbono con revestimiento vitrificado, elaborado en base a la Norma DIN 4753
- Calidad contrastada de la cuba vitrificada gracias al recubrimiento SECUREmail

AHORRO ENERGÉTICO

- Mayor volumen de agua en un sólo depósito
- Mejor eficiencia que permite reducir las emisiones de CO₂
- Equipados con fundas de PVC y aislamiento en poliuretano flexible de 100 mm de grosor

GARANTÍA COMERCIAL

- 5 años en la cuba

CONFORT

- Serpentín de alta potencia que realiza la transferencia energética hacia el ACS más rápidamente

FACILIDAD DE INSTALACIÓN

- Anchura de 880 mm en los modelos de hasta 900 L que permite el acceso a salas directamente por la puerta
- Temperatura máxima de servicio 95°C
- Presión máxima de servicio de 8 bar (10 bar en el serpentín)
- Incluye ánodo de magnesio y es compatible con protección electrónica