



CATÁLOGO
HORMIGÓN
IMPRESO

—

STAMPED
CONCRETE
CATALOGUE









ÍNDICE PRODUCTOS DE HORMIGÓN IMPRESO

INDEX OF STAMPED CONCRETE PRODUCTS

Topciment®. HORMIGÓN IMPRESO / STAMPED CONCRETE

¿Qué es el hormigón impreso?	What is stamped concrete?	p.5
Ventajas del hormigón impreso	Advantages of stamped concrete	p.6
Paso a paso del hormigón impreso	Step by step of stamped concrete	p.8
Carta de colores	Colour chart	p.10





PRODUCTOS / PRODUCTS

FAMILIA FAMILY	DESCRIPCIÓN DESCRIPTION	PRODUCTOS PRODUCTS	PÁGINA PAGE
 STONECEM®	Línea de morteros decorativos de altas prestaciones para la aplicación, renovación y reparación de revestimientos de hormigón impreso. Perfectos para crear acabados antideslizantes con distintas texturas en interior y exterior.	Line of high-performance decorative mortars for the application, renovation and repair of stamped concrete coatings. Perfect for creating anti-slip finishes with different textures in indoors and outdoors.	Stonecem® Floor p.13
 ARCOCEM®	Gama de pigmentos y pastas pigmentarias para la coloración de hormigones y morteros. Resistentes a los álcalis y a la luz solar. Disponibles en dispersión acuosa, al agua, al disolvente y en polvo.	Range of pigments and pigment pastes for colouring concrete and mortar. Alkali and sunlight resistant. Available in aqueous, dispersion, solvent-based and powder.	Arcocem® Fast Arcocem® WT Plus Arcocem® DSV Plus p.16 p.18 p.18
 DESMOCEM®	Desmoldeantes que facilitan la retirada de los moldes de hormigón impreso empleados en la estampación de pavimentos decorativos. Disponibles en versión líquido y en polvo.	Release agents that facilitate the removal of stamped concrete moulds used in decorative floor stamping. Available in liquid and powder versions.	Desmocem® Liquid Desmocem® Powder p.21 p.23
 OVERLAY	Mortero de recrecido para pavimentos impresos que también está capacitado para concebir acabados de hormigón pulido. Asimismo es inalterable en los ciclos hielo-deshielo, por lo que puede utilizarse en países cuyas temperaturas invernales sean muy bajas.	Screed mortar for stamped flooring that is also designed to polished concrete finishes. It is also resistant to freeze-thaw cycles, so that it can be used in countries where winter temperatures are extremely low.	Overlay p.24 p.25

ÍNDICE PRODUCTOS DE HORMIGÓN IMPRESO

INDEX OF STAMPED CONCRETE PRODUCTS

PRODUCTOS / PRODUCTS

FAMILIA FAMILY	DESCRIPCIÓN DESCRIPTION	PRODUCTOS PRODUCTS	PÁGINA PAGE
 SEALCEM®	<p>Familia de barnices y resinas que protegen y mejoran el proceso de curado del hormigón impreso. Disponibles en base agua y al disolvente, potencian el color del revestimiento.</p>	<p>Family of varnishes and resins that protect and improve the curing process of stamped concrete. Available in water-based and solvent-based, they enhance the colour of the coating.</p>	<p>Sealcem® WT AC70 p. 27 Sealcem® WT AC100 p. 27 Sealcem® DSV M70 p. 28 Sealcem® DSV M100 p. 28 Sealcem® DSV S70 p. 30 Sealcem® DSV S100 p. 30 Sealcem® DSV Colour p. 31</p>
FIBRATOP	<p>Fibras para hormigón impreso que refuerzan el material, aumentando la resistencia a la tracción y disminuyendo la fisuración.</p>	<p>Fibers for stamped concrete that strengthen the material, increasing its tensile strength and decreasing cracking.</p>	<p>Fibra de vidrio álcali p.33 Fibra de polipropileno p.33 Fibras metálicas p.33</p>
 OXICEM®	<p>Reactivos químicos colorantes para oxidar paredes y pavimentos decorativos cementosos y minerales como hormigón impreso, tanto en interiores como exteriores. Disponible en siete colores.</p>	<p>Colouring chemical reagents for oxidising cementitious and mineral decorative walls and floors such as stamped concrete, both indoors and outdoors. Available in seven colours.</p>	<p>Oxicem® Concrete p.35</p>
 COVERCEM®	<p>Línea de recubrimientos consolidantes minerales y morteros de reparación decorativos. Especialmente adecuados para la aplicación de veladuras y patinas para restauración, patrimonio y tematización sobre superficies de piedra arenisca, ladrillo, mortero, hormigón impreso, etc.</p>	<p>Line of mineral consolidating coatings and decorative repair mortars. Particularly suitable for the application of glazes and patinas for restoration, heritage and theming on sandstone, brick, mortar, stamped concrete surfaces, etc.</p>	<p>Covercem® Texture p.40 Covercem® Stone p.40</p>
 NATURCEM®	<p>Desactivantes superficiales positivos en base agua. Formulados para retrasar el fraguado del hormigón impreso. Productos listos al uso y exentos de disolventes.</p>	<p>Positive water-based surface deactivators. Formulated to delay the setting of stamped concrete. Ready-to-use solvent-free products.</p>	<p>Naturcem® Low p.43 Naturcem® Medium p.43 Naturcem® High p.43</p>



ES

¿QUÉ ES EL HORMIGÓN IMPRESO?



El hormigón impreso es una técnica decorativa capaz de replicar adoquines, ladrillos, baldosas, piedras, pizarra o madera. ¿Cómo? Estampando moldes que imitan a la perfección dichos materiales sobre la superficie de hormigón fresco.

La versatilidad y durabilidad del hormigón impreso son algunas de las claves de su éxito, así como sus elevadas resistencias a los cambios de temperatura y al tránsito.

Es la solución decorativa ideal para renovar espacios como las zonas comunes de parques y jardines, aparcamientos al aire libre, coronas de piscinas, aceras, patios y entradas a zonas residenciales o paredes y fachadas.

EN

WHAT IS STAMPED CONCRETE?



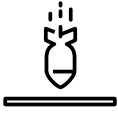
Stamped concrete is a decorative technique capable of replicating cobblestones, bricks, tiles, stones, slate or wood. How? By stamping moulds that perfectly imitate these materials on the surface of fresh concrete.

The versatility and durability of stamped concrete are some of the keys to its success, as well as its high resistance to temperature changes and traffic.

It is the ideal decorative solution for renovating spaces such as common areas of parks and gardens, open-air car parks, swimming pool surrounds, pavements, patios and entrances to residential areas or walls and façades.

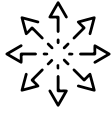
ES

VENTAJAS DEL HORMIGÓN IMPRESO



Durabilidad

Es uno de los pavimentos más duraderos que existen.



Versatilidad

Permite infinitos acabados, formas y texturas.



Fácil de adaptar

Se adapta a cualquier terreno, incluso los que presentan irregularidades.



Resistencia

Resiste a los cambios continuos de temperatura.



Limpieza

Impide el crecimiento de maleza.



Variedad de acabados

Se trata de un tipo de suelo personalizable, se podrá seleccionar entre diferentes acabados, formas y colores.

ES

USOS DEL HORMIGÓN IMPRESO



Común en carreteras, calzadas o aceras.



Ideal para aparcamientos al aire libre.



Embellece los porches, patios y jardines de casas residenciales.



Muy recomendable para las entradas a viviendas.



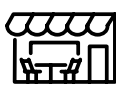
Muy utilizado en zonas comunes de parques, plazas y jardines.



Perfecto para coronas y bordes de piscinas.



Idóneo para el interior de grandes superficies como parkings, polideportivos y hoteles.



También para el interior de locales comerciales y restaurantes.



Revestimiento para fachadas, muros y paredes.





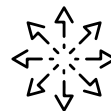
EN

ADVANTAGES OF STAMPED CONCRETE



Durability

It is one of the most durable floor coverings available.



Versatility

It allows an infinite number of finishes, shapes and textures.



Easily adaptable

It adapts to any surface, even uneven terrain.



Resistance

Resistant to continuous temperature changes.



Cleaning

Prevents undergrowth.



Variety of finishes

This is a customisable type of floor, with a choice of different finishes, shapes and colours.

EN

USES OF STAMPED CONCRETE



Common on roads, carriageways or pavements.



Ideal for outdoor car parks.



Beautifies porches, patios and gardens of residential homes.



Highly recommended for house entrances.



Widely used in common areas of parks, squares and gardens.



Perfect for crowns and pool surrounds.



Suitable for the indoor of large areas such as car parks, sports centres and hotels.



Also for the indoor of commercial premises and restaurants.



Cladding for facades and walls.

PASO A PASO DEL HORMIGÓN IMPRESO



1. Preparar la superficie.

Limpiar la zona a ejecutar. Vertido de zahorras y compactación, aplicación de la junta perimetral en todos los perímetros y elementos fijos. Colocación de lámina de polietileno. Asegurar niveles y pendientes.



2. Vaciado del hormigón.

Colocar malla de acero electrosoldado^{*1}, incorporación al hormigón de fibras de polipropileno para evitar las fisuras por retracción plástica. Verter el hormigón de manera uniforme^{*2}. Se puede utilizar una talocha (o niveladora automática, quitar) para alisar el hormigón impreso.



STONECEM®

3. Aplicar e incorporar el mortero coloreado.

Seleccionar el mortero de color. Espolvorear la cantidad adecuada de producto.



4. Acabado y alisado de la superficie.

Talochar la superficie hasta que quede completamente lisa y sin irregularidades.



DESMOCEM®

5. Aplicar el agente desmoldeante.

Aplicar el desmoldeante, en polvo o líquido, para extraer el molde de hormigón impreso una vez que haya sido estampado.



IMACEM

6. Estampado.

Estampar el hormigón impreso sobre la superficie. Para ello podemos ayudarnos de un pisón. Repetir el paso hasta completar el dibujo.



7. Lavar la superficie.

Limpiar las impurezas de la superficie con agua a presión.



SEALCEM®

8. Aplicar sellador protector.

Proteger la superficie con el barniz, resina o laca de curado.



STEP BY STEP OF STAMPED CONCRETE

1. Prepare the surface.

Clean the area to be executed. Pouring of gravel and compaction, application of the perimeter joint on all perimeters and fixed elements. Laying of polyethylene sheeting. Ensure levels and slopes.

2. Pouring of concrete.

Lay electrowelded steel mesh^{*1}, incorporate polypropylene fibres into the concrete to prevent plastic shrinkage cracks. Pour the concrete evenly^{*2}. A trowel (or automatic levelling machine, remove) can be used to smooth the stamped concrete.

3. Apply and incorporate the coloured mortar.

Select the coloured mortar. Sprinkle the right amount of product.

4. Finishing and smoothing of the surface.

Trowel the surface until it is completely smooth and free of irregularities.

5. Apply release agent

Apply the release agent, in powder or liquid form, to remove the printed concrete mould after it has been stamped.

6. Stamped.

Stamp the stamped concrete on the surface. This can be done with the help of a rammer. Repeat the step until the drawing is complete.

7. Washing the surface.

Clean impurities from the surface with pressurised water.

8. Apply sealant protector.

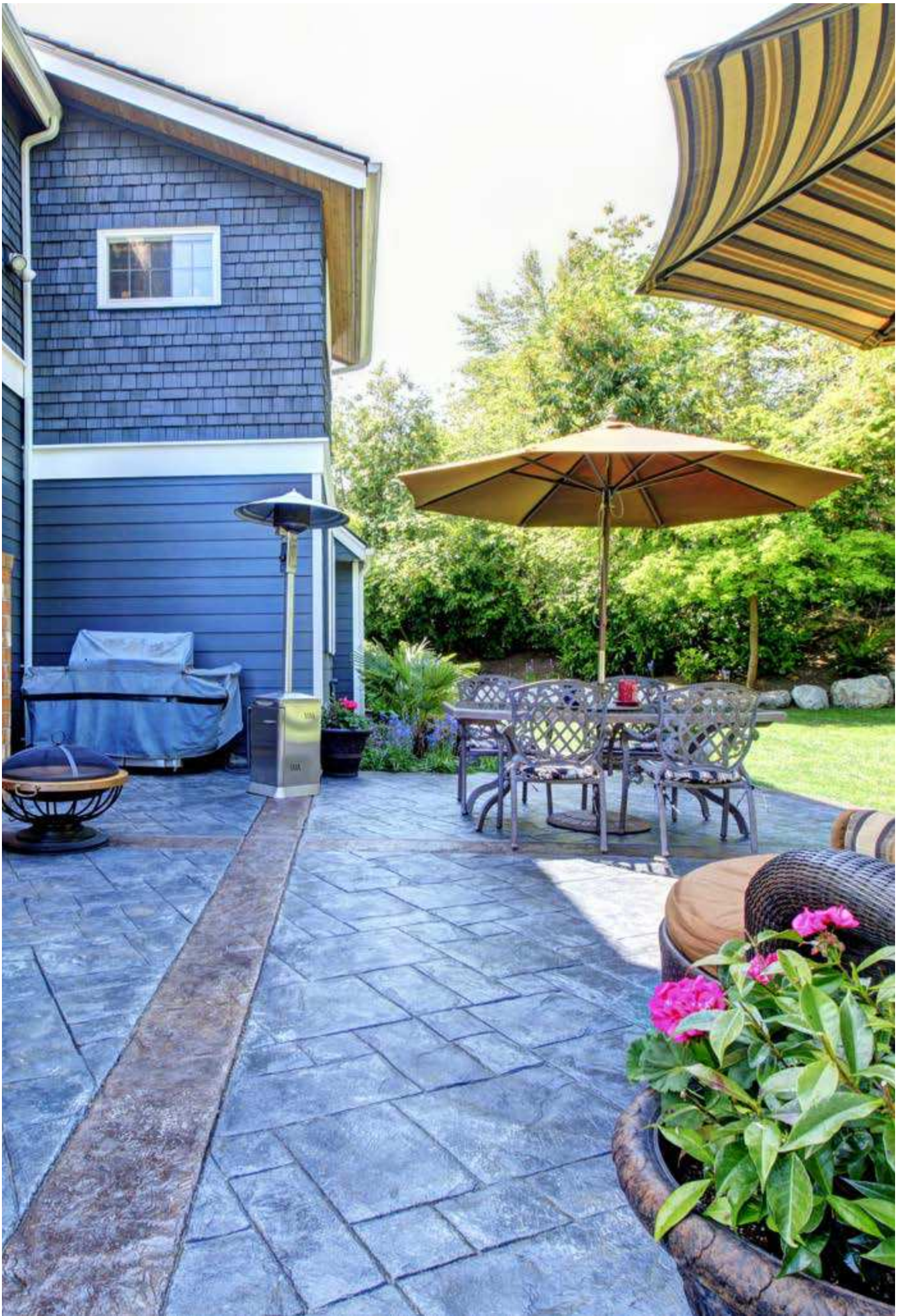
Protect the surface with varnish, resin or lacquer curing.

^{*1} Para resistir las tensiones por tracción.

^{*2} Para que la capa esté perfectamente nivelada.

^{*1} To resist tensile stresses.

^{*2} To ensure that the coating is perfectly level.





STONECEM®



OVERLAY



COVERCEM®



SEALCEM®
DSV COLOUR

CARTA DE COLORES / COLOUR CHART

Noir



Antracita



Pizarra



Cemento



Ardois



Acier



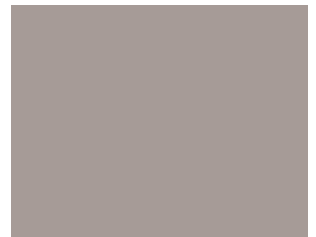
Zinc



Pewter



Moccachino



Tabac



Oliva



Tostado





STONECEM®



OVERLAY



COVERCEM®



SEALCEM®
DSV COLOUR

CARTA DE COLORES / COLOUR CHART

Jaune



Crema



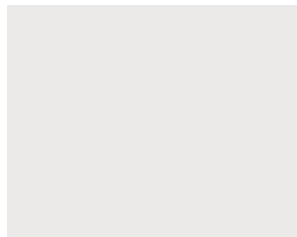
Pierre



Ton
Pierre



Blanco



Marfil



Tierra



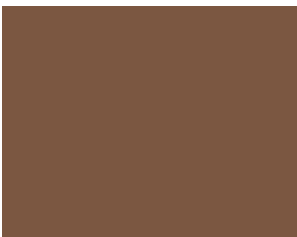
Mares



Mapplewood



Nogal



Rubí



Arenisca



ES
Los colores mostrados son simulaciones de los colores Topciment®. Por motivos digitales, es posible que los resultados de estas muestras no coincidan con su aplicación en una superficie. Por ello, antes de su utilización, es recomendable consultar los catálogos de muestras reales para obtener una previsualización más aproximada.

EN
The colours shown are simulations of Topciment® colours. For digital reasons, the results of these samples may not match their application on a surface. Therefore, before use, it is advisable to consult the actual sample catalogues for a closer preview.



STONECEM®

ES

MORTEROS PARA UNA RENOVACIÓN PERFECTA

Stonecem® es la gama de morteros decorativos para la aplicación, renovación y reparación de hormigón impreso. Reproducen con realismo materiales naturales tales como piedra natural, pizarra o madera.

Stonecem® Floor es un mortero impreso idóneo para renovar revestimientos de hormigón impreso y pigmentar los nuevos. Endurecedor de color que destaca por sus excelentes propiedades mecánicas y su alta resistencia a la abrasión, a la intemperie así como textura antideslizante.

EN

MORTARS FOR A PERFECT RENOVATION

Stonecem® is the range of decorative mortars for the application, renovation and repair of stamped concrete. They realistically reproduce natural materials such as natural stone, slate or wood.

Stonecem® Floor is a stamped mortar suitable for renovating stamped concrete coatings and pigmenting new ones. It is a coloured hardener with excellent mechanical properties and high resistance to abrasion, weathering as well as an anti-slip texture.

STONECEM® FLOOR



ES

Stonecem® Floor es un mortero decorativo para hormigón impreso que se usa tanto en espacios exteriores como interiores.

Está especialmente recomendado para acabados texturizados en la renovación de hormigón impreso, piedra natural, pavimentos de hormigón, fachadas, etc.

Disponible en una amplia gama de colores.

EN

Stonecem® Floor is a decorative mortar for stamped concrete for use in both indoors and outdoors spaces.

It is especially recommended for textured finishes in the renovation of stamped concrete, natural stone, concrete paving, facades, etc.

Available in a wide range of colours.

Características técnicas / Technical characteristics



Resistencia a la flexión
Flexural resistance
≥ 9 Mpa



Resistencia a la compresión
Compressive resistance
≥ 60 Mpa



Densidad aparente
Apparent density
1,8 ± 0,2 g/cm³



Aplicables en interiores y exteriores
Applicable indoors and outdoors

Proporción / Proportion

Stonecem® Floor se espolvorea sobre la superficie a aplicar con una proporción desde 4 Kg/m² para colores oscuros hasta 6 Kg/m² para colores claros.

Stonecem® Floor is sprinkled on the surface to be applied at a rate from 4 kg/m² for dark colours to 6 kg/m² for light colours.

Rendimiento / Consumption

Por lo general:
Entre 4 - 6 Kg/m².

Generally:
Between 4 - 6 Kg/m².

Presentación / Packaging

Stonecem® Floor se presenta en sacos de 25 Kg.
Disponible en cubos.

Stonecem® Floor is available in 25 kg bags.
Available in buckets.





ARCOCEM®

ES

PIGMENTOS PARA UNA PERSONALIZACIÓN SIN LÍMITES

Arcocem® en la línea de pigmentos con los que dotar de mucho más que un toque de color a hormigones, morteros y revestimientos decorativos. Permiten coloraciones homogéneas, estables y resistentes a la luz solar y a la alcalinidad, de ahí que pueda emplearse en exteriores sin problemas.

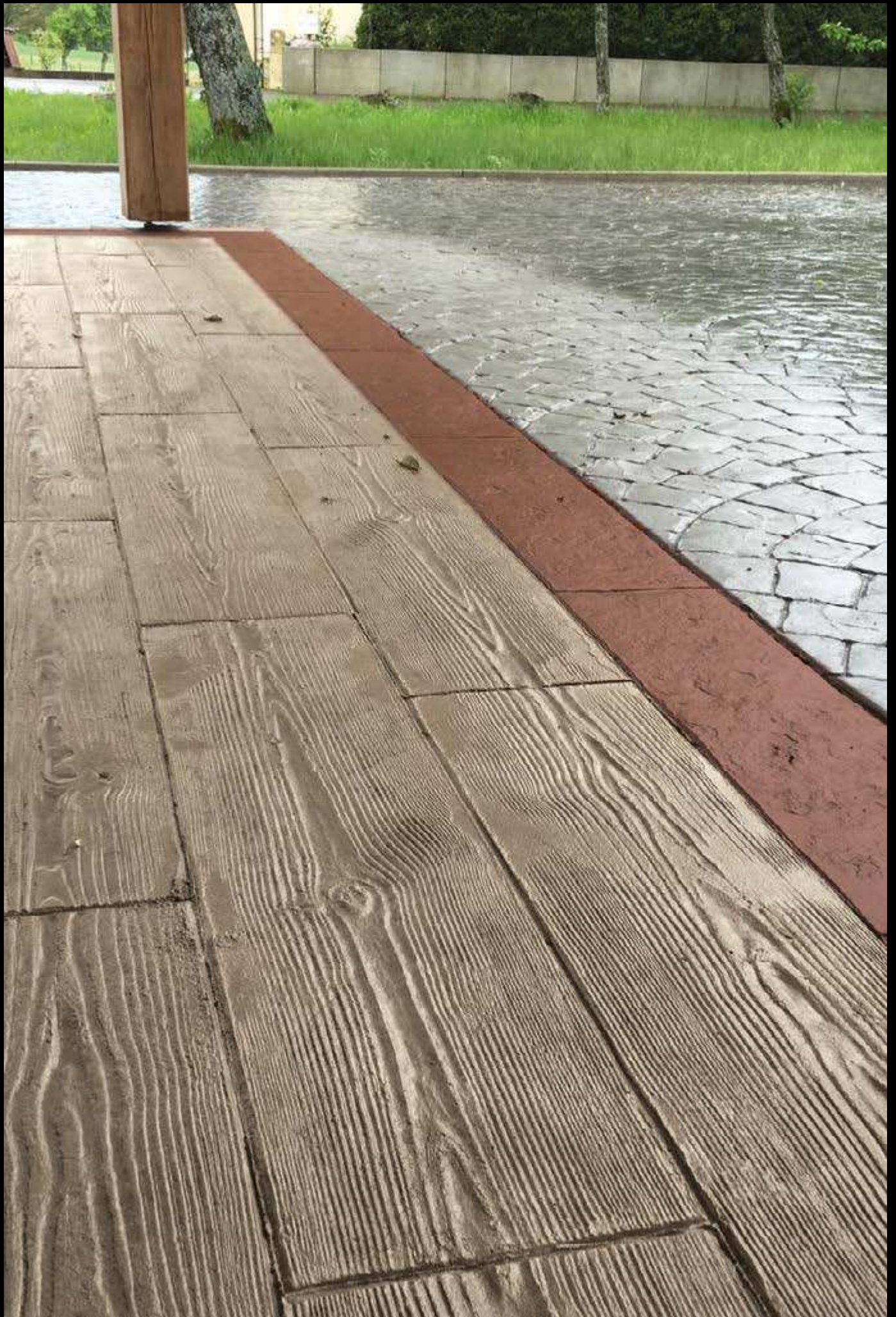
Dentro de esta línea diferenciamos a: Arcocem® WT / DSV Plus, las monodosis de los pigmentos que encontramos en base agua y al disolvente; y Arcocem® Fast, el conjunto de pigmentos en polvo.

EN

PIGMENTS FOR UNLIMITED PERSONALISATION

Arcocem® in the pigment line with which to give much more than just a touch of colour to concrete, mortar and decorative coatings. They allow homogeneous, stable and resistant to sunlight and alkalinity colourings, therefore they can be used outdoors without any problems.

Within this line we differentiate between: Arcocem® WT / DSV Plus, the single-dose pigments available in water-based and solvent-based versions; and Arcocem® Fast, the set of powder pigments.



ARCOCEM® FAST



ES

Arcocem® Fast es una gama de pigmentos en polvo especialmente formulados para la coloración en masa de hormigones y morteros, tanto en planta como a pie de obra. También recomendado para pavimentos decorativos como hormigón impreso.

Su fórmula facilita la dispersión del pigmento obteniendo coloraciones homogéneas y estables. Ideal para aplicaciones en exterior por su alta resistencia a la luz solar y a la alcalinidad.

EN

Arcocem® Fast is a range of powder pigments specially formulated for the mass colouring of concrete and mortar, both in plant and on site. It is also recommended for decorative paving such as stamped concrete.

Its formula facilitates the dispersion of the pigment obtaining homogeneous and stable colourings. Ideal for outdoor applications due to its high resistance to sunlight and alkalinity.

Características técnicas / Caractéristiques techniques



Densidad aparente
Apparent density
2,5 ± 1 g/cm³



Aspecto
Polvo
Aspect
Powder



Varios colores
Different colours



Aplicables en interiores y exteriores
Applicable indoors and outdoors

Proporción / Proportion

2 bolsas de Arcocem® Fast por m³ de hormigón.

2 bags of Arcocem® Fast per m³ of concrete.

Rendimiento / Consumption

El rendimiento dependerá de la intensidad y color deseado.
Aplicado en hormigón:
10 Kg/m³ (2 bolsas)

Performance will depend on the desired intensity and colour.
Applied on concrete:
10 Kg/m³ (2 bags)

Presentación / Packaging

Arcocem® Fast se presenta en bolsas hidrosolubles de 5 Kg y en cajas indivisibles con 4 bolsas (20 Kg).

Arcocem® Fast is available in 5 kg water-soluble bags and in indivisible boxes with 4 bags (20 kg).





ARCOCEM®

FAST

CARTA DE COLORES / COLOUR CHART

Noir



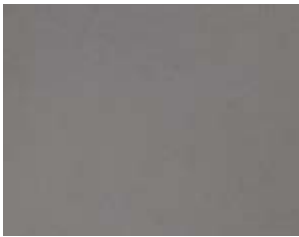
Anthracita



Ardois



Acier



Pewter



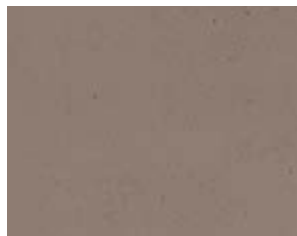
Harvest



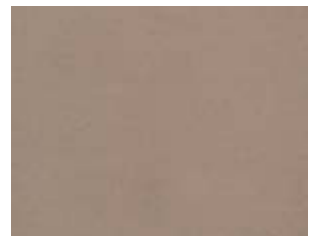
Oliiva



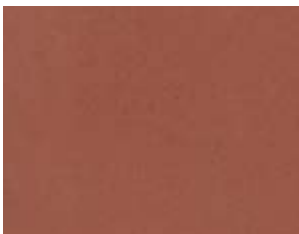
Mora



Argile



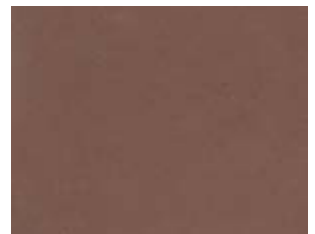
Jaspe



Redwood



Nogal



ES
Los colores mostrados son simulaciones de los colores Topciment®. Por motivos digitales, es posible que los resultados de estas muestras no coincidan con su aplicación en una superficie. Por ello, antes de su utilización, es recomendable consultar los catálogos de muestras reales para obtener una previsualización más aproximada.

EN
The colours shown are simulations of Topciment® colours. For digital reasons, the results of these samples may not match their application on a surface. Therefore, before use, it is advisable to consult the actual sample catalogues for a closer preview.

ARCOCEM®

WT / DSV PLUS



ES

Arcocem® WT / DSV Plus es el nombre que reciben las monodosis de los pigmentos. Producto disponible tanto en base al agua como al disolvente.

Nos permite conseguir todos los colores de Stonecem® Floor, Covercem® Texture y Covercem® Stone.

EN

Arcocem® WT / DSV Plus is the name given to the single-dose pigments. The product is available in both water-based and solvent-based versions.

It allows us to achieve all colours of Stonecem® Floor, Covercem® Texture and Covercem® Stone.

Características técnicas / Technical characteristics



Fácilmente miscibles

Verter el colorante en la resina y remover lentamente con una espátula o un agitador mecánico a bajas revoluciones.

Easily miscible

Pour the dye into the resin and stir slowly with a spatula or a mechanical stirrer at low revolutions.



Alta estabilidad del color

Los colores de Arcocem® WT / DSV Plus se mantienen en el tiempo sin alteraciones producidas por la luz o el envejecimiento.

High colour stability

The colours of Arcocem® WT / DSV Plus remain colourfast over time without alterations caused by light or ageing.



Resistente a los álcalis

Resistance to alkalis



Disponibile al agua y en base al disolvente.

Available in water and solvent based.

Rendimiento / Consumption

Para obtener los colores del catálogo, hay que respetar la dosificación indicada. Así, hay que tener en cuenta la cantidad y el tipo de producto empleado y el Topsealer® utilizado.

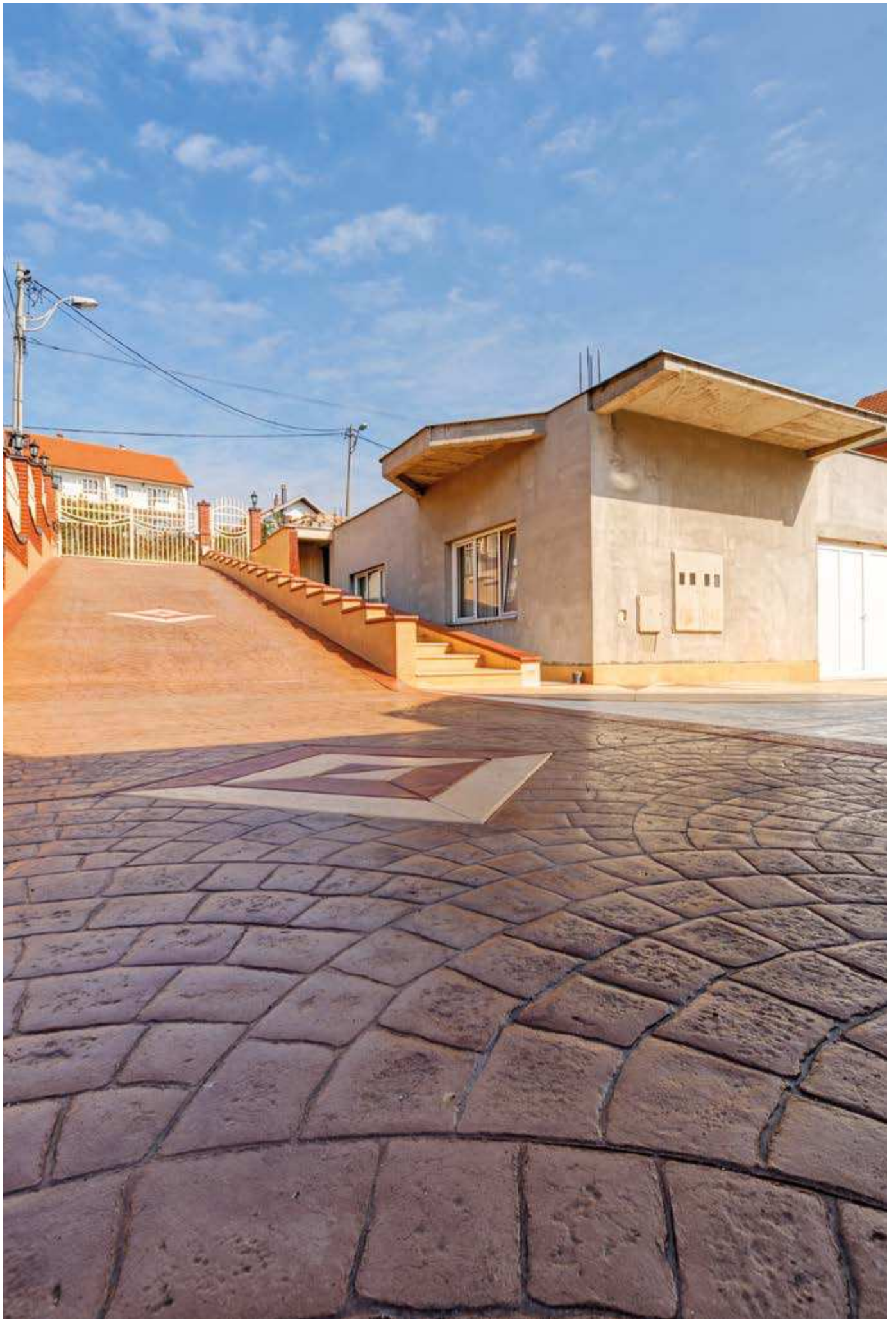
In order to obtain the colours in the catalogue, the indicated dosage must be observed. Thus, the quantity and type of product used and the Topsealer® used must be taken into account.

Presentación / Packaging

Envases de diferente tamaño en función del color y de la dosis.

Different pack sizes depending on colour and dosage.







DESMOCEM®

ES

EL DESMOLDEANTE DEFINITIVO PARA HORMIGÓN IMPRESO

Desmocem® es la familia de desmoldeantes que mejoran de manera sustancial la retirada de los moldes utilizados en pavimentos y paramentos decorativos de hormigón impreso.

En ella se diferencian dos líneas: Desmocem® Liquid, un desmoldeante líquido a base de disolventes alifáticos y de secado por evaporación; y Desmocem® Powder, un desmoldeante en polvo que es perfecto para crear envejecidos decorativos.

EN

THE DEFINITIVE RELEASE AGENT FOR STAMPED CONCRETE

Desmocem® is the family of release agents that substantially improve the removal of moulds used in decorative stamped concrete floors and walls.

There are two different lines: Desmocem® Liquid, a liquid release agent based on aliphatic solvents that dries by evaporation; and Desmocem® Powder, a powdered release agent that is perfect for creating decorative weathering.

DESMOCEM® LIQUID

ES

Desmocem® Liquid es un desmoldeante líquido a base de disolventes alifáticos.

Mejora la retirada de los moldes empleados en la impresión de pavimentos.

EN

Desmocem® Liquid is a liquid release agent based on aliphatic solvents.

It improves the removal of moulds used in the printing of floor coverings.



Características técnicas / Technical characteristics



**Secado al tacto (23°C)
Dry Touch (23°C)**
1 h



**Viscosidad
Viscosity**
0,64 mm²/s a 20°C



**Densidad aparente
Apparent density**
0,68 ± 0,01 g/cm³



**Producto inflamable (223°C)
Flammable product (223°C)**

Proporción / Proportion

Producto al disolvente, no requiere dilución. Producto listo al uso.

Solvent-based product, no dilution required. Ready-to-use product.

Rendimiento / Consumption

Aplicado sobre moldes de hormigón impreso:
15 - 20 m²/L

Applied on stamped concrete moulds:
15 - 20 m²/L

Presentación / Packaging

Desmocem® Liquid se presenta en envases de 5 y 18 L.

Desmocem® Liquid is available in 5 and 18 L containers.



DESMOCEM® POWDER



ES

Desmocem® Powder es un desmoldeante en polvo para mejorar la retirada de los moldes empleados en pavimentos decorativos de hormigón impreso.

EN

Desmocem® Powder is a powder release agent to improve the removal of moulds used in decorative stamped concrete pavements.

Características técnicas / Technical characteristics



Producto listo al uso
Ready-to-use product



Varios colores
Various colours



Densidad aparente
Apparent density
0,5 ± 0,1 g/cm³



Aspecto
Polvo
Aspect
Powder

Proporción / Proportion

Producto en polvo, listo al uso.

Powdered product, ready to use.

Rendimiento / Consumption

Aplicado a la superficie del hormigón impreso:
100 g/m² aprox.

Applied to the surface of the stamped concrete:
100 g/m² approx.

Presentación / Packaging

Desmocem® Powder se presenta en sacos de 10 Kg.
Disponible en cubos.

Desmocem® Powder is available in 10 kg bags.
Available in buckets.

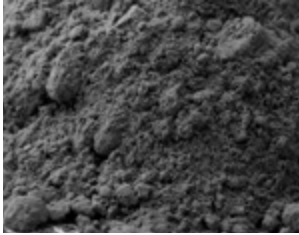




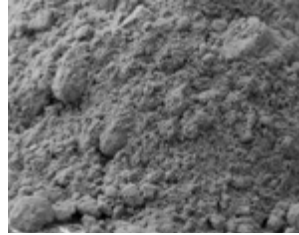
DESMOCEM® POWDER

CARTA DE COLORES / COLOUR CHART

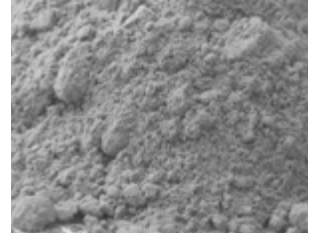
Noir



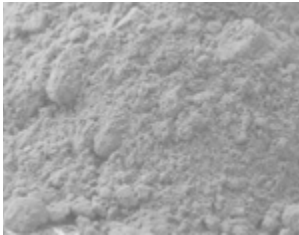
Anthracita



Gris



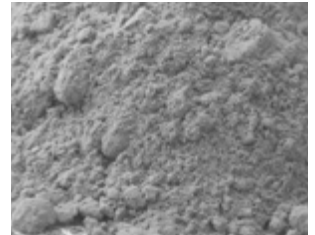
Gris
Claro



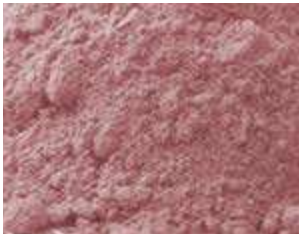
Blanco



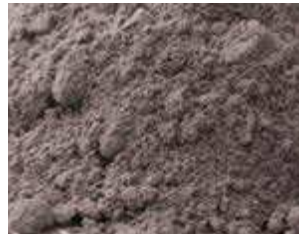
Crema



Rojo



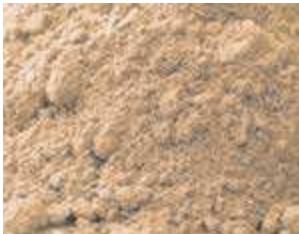
Nogal



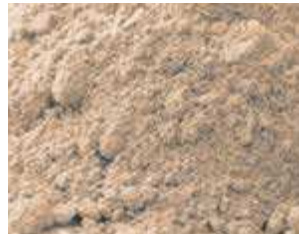
Salmón



Tostado



Marrón
Claro



Pierre



ES
Los colores mostrados son simulaciones de los colores Topciment®. Por motivos digitales, es posible que los resultados de estas muestras no coincidan con su aplicación en una superficie. Por ello, antes de su utilización, es recomendable consultar los catálogos de muestras reales para obtener una previsualización más aproximada.

EN
The colours shown are simulations of Topciment® colours. For digital reasons, the results of these samples may not match their application on a surface. Therefore, before use, it is advisable to consult the actual sample catalogues for a closer preview.



OVERLAY

ES

MORTERO DE RECRECIDO DE ALTAS PRESTACIONES

Overlay es un mortero de recrecido de elevadas prestaciones mecánicas. Diseñado tanto para crear de cero como para reformar pavimentos impresos de bajo espesor, entre 5 y 20 milímetros.

Su resistencia superior tanto a la compresión como a la adherencia autoriza su utilización de manera indistinta en espacios interiores como en exteriores.

EN

HIGH PERFORMANCE SCREED MORTAR

Overlay is a screed mortar with high mechanical performance. Designed both for creating from scratch and for reforming printed paving of low thickness, between 5 and 20 millimetres.

Its superior resistance to both compression and adherence allows it to be used both indoors and outdoors.

OVERLAY

ES

Overlay es un mortero de recrecido para pavimentos impresos que también está capacitado para concebir acabados de hormigón pulido.

Además de sobre suelos, se puede aplicar en escaleras. El complemento perfecto para crear nuevas superficies transitables como rehabilitar y consolidar las que se encuentran en mal estado.

EN

Overlay is a screed mortar for stamped concrete floors that can also be used for polished concrete finishes.

In addition to floors, it can also be applied on stairs. The perfect complement to create new walkable surfaces as well as to rehabilitate and consolidate those in poor condition.



Características técnicas / Technical characteristics



Aspecto: Polvo
Aspect: Powder



Curado (23°C)
7 - 14 días
Cured (23°C)
7 - 14 jours



Densidad aparente
Apparent density
1'85 ± 0'25 Kg/dm³



pH
13 ± 1

Proporción / Proportion

25 Kg + 5 L de agua.

25 Kg + 5 L of water.

Rendimiento / Consumption

Por lo general:
2 Kg/m²/mm para espesor
entre 5 mm y 20 mm.

Generally:
2 Kg/m²/mm for thickness
between 5 mm and 20 mm.

Presentación / Packaging

Overlay se presenta en sacos de
25 Kg.

Overlay comes in bags of 25 kg.





SEALCEM®

ES

PROTECTORES PARA HORMIGÓN IMPRESO

Sealcem® es la gama de barnices y resinas para proteger todo tipo de superficies de hormigón impreso. Ideal para utilizar sobre calzadas, carriles peatonales y demás pavimentos.

Disponibles tanto en base disolvente como base agua, crean una película protectora y facilitan el proceso de curado. Productos de muy buenas resistencias al agua y a los agentes atmosféricos. Además, estos recubrimientos tienen la capacidad de potenciar el color de la mayoría de los materiales.

EN

PROTECTORS FOR STAMPED CONCRETE

Sealcem® is the range of varnishes and resins to protect all types of stamped concrete surfaces. Ideal for use on roadways, pedestrian lanes and other pavements.

Available in both solvent-based and water-based, they create a protective film and facilitate the curing process. Products with very good resistance to water and atmospheric agents. In addition, these coatings have the ability to enhance the colour of most materials.

SEALCEM®

WT AC70



ES

Sealcem® WT AC70 es un barniz base agua para pavimentos de hormigón e impresos. Crea una película protectora, que mejora el curado del hormigón. Buena adherencia sobre sustratos porosos y bases minerales o cementosas. Ideal para el uso en exteriores. Acabado natural.

EN

Sealcem® WT AC70 is a water-based coating for concrete and stamped screeds. It creates a protective film, which improves the curing of concrete. Good adhesion on porous substrates and mineral or cementitious substrates. Ideal for outdoor use. Natural finish.

Características técnicas / Technical characteristics



Temperatura de aplicación
Application temperature
>5°C



Repintado (23°C)
2 - 4 horas
Repainting (23°C)
2 - 4 hours



Densidad aparente
Apparent density
1,02 ± 0,01g/cm³



Secado (23°C)
24 - 48 horas
Drying (23°C)
24 - 48 hours

Proporción / Proportion

Producto al agua, no requiere dilución. Water-based product, no dilution required. Ready to use.

Rendimiento / Consumption

Aplicado sobre hormigón:
8 - 10 m²/L

Applied on concrete:
8 - 10 m²/L

Presentación / Packaging

Sealcem® WT AC70 se presenta en envases de 25 L.

Sealcem® WT AC70 is packaged in containers of 25 L.

SEALCEM®

WT AC100



ES

Sealcem® WT AC100 es un barniz base agua para pavimentos de hormigón e impresos. Crea una película protectora, que mejora el curado del hormigón.

Buena adherencia sobre sustratos porosos y bases minerales o cementosas. Ideal para el uso en exteriores.

EN

Sealcem® WT AC100 is a water-based coating for concrete and printed screeds. It creates a protective film, which improves the curing of concrete.

Good adhesion on porous substrates and mineral or cementitious substrates. Ideal for outdoor use.

Características técnicas / Technical characteristics



Temperatura de aplicación
Application temperature
>5 °C



Repintado (23°C)
2 - 4 horas
Repainting (23°C)
2 - 4 hours



Densidad aparente
Apparent density
1,02 ± 0,01 g/cm³



Secado (23°C)
24 - 48 horas
Drying (23°C)
24 - 48 hours

Proporción / Proportion

Producto al agua, no requiere dilución. Water-based product, no dilution required. Ready to use.

Rendimiento / Consumption

Aplicado sobre hormigón:
8 - 10 m²/L

Applied on concrete:
8 - 10 m²/L

Presentación / Packaging

Sealcem® WT AC100 se presenta en envases de 25 L.

Sealcem® WT AC100 is packaged in containers of 25 L.

SEALCEM®

DSV M70



ES

Sealcem® DSV M70 es un barniz base disolvente para pavimentos decorativos e industriales de hormigón u hormigón impreso. Crea una película protectora, que mejora el curado. Presenta buena adherencia sobre sustratos porosos y bases minerales o cementosas, así como buenas resistencias químicas y mecánicas en general. Ideal para el uso en exteriores. Aspecto natural.

EN

Sealcem® DSV M70 is a solvent-based coating for decorative and industrial concrete or stamped concrete floors. It creates a protective film, which improves curing. It has good adhesion on porous substrates and mineral or cementitious substrates, as well as good general chemical and mechanical resistance. Ideal for outdoor use. Natural appearance.

Características técnicas / Technical characteristics



Temperatura de aplicación
Application temperature
>5°C



Repintado (23°C)
2 - 4 horas
Repainting (23°C)
2 - 4 hours



Densidad aparente
Apparent density
0,92 ± 0,02 g/cm³



Secado (23°C)
24 - 48 horas
Drying (23°C)
24 - 48 hours

Proporción / Proportion

Producto al disolvente, no requiere dilución. En caso necesario, para reducir la viscosidad del producto puede diluirse con hasta un 5% de disolvente universal.

Solvent-based product, does not require dilution. If necessary to reduce the viscosity of the product, it can be diluted with up to 5% universal solvent.

Rendimiento / Consumption

Aplicado sobre hormigón:
6 - 8 m²/L

Applied on concrete:
6 - 8 m²/L

Presentación / Packaging

Sealcem® DSV M70 se presenta en envases de 5 y 18 L.

Sealcem® DSV M70 is packaged in containers of 5 and 18 L.

SEALCEM®

DSV M100



ES

Sealcem® DSV M100 es un barniz base disolvente para pavimentos decorativos e industriales de hormigón u hormigón impreso. Crea una película protectora, que mejora el curado. Presenta buena adherencia sobre sustratos porosos y bases minerales o cementosas, así como buenas resistencias químicas y mecánicas en general. Ideal para el uso en exteriores.

EN

Sealcem® DSV M100 is a solvent-based coating for decorative and industrial concrete or stamped concrete floors. It creates a protective film, which improves curing. It has good adhesion on porous substrates and mineral or cementitious substrates, as well as good general chemical and mechanical resistance. Ideal for outdoor use.

Características técnicas / Technical characteristics



Temperatura de aplicación
Application temperature
>5°C



Repintado (23°C)
2 - 4 horas
Repainting (23°C)
2 - 4 hours



Densidad aparente
Apparent density
0,93 ± 0,02 g/cm³



Secado (23°C)
24 - 48 horas
Drying (23°C)
24 - 48 hours

Proporción / Proportion

Producto al disolvente, no requiere dilución. En caso necesario, para reducir la viscosidad del producto puede diluirse con hasta un 5% de disolvente universal.

Solvent-based product, does not require dilution. If necessary to reduce the viscosity of the product, it can be diluted with up to 5% universal solvent.

Rendimiento / Consumption

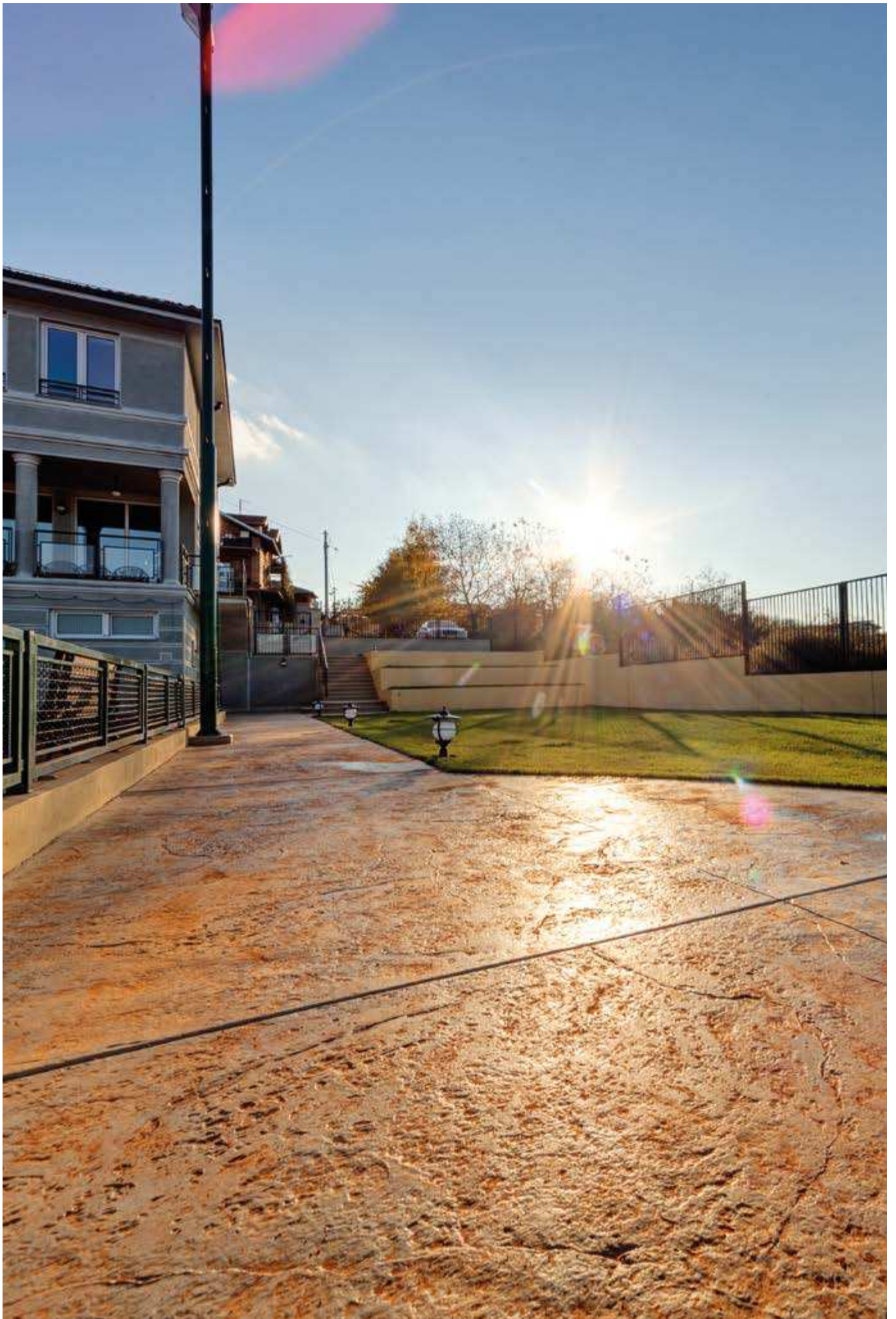
Aplicado sobre hormigón:
6 - 8 m²/L

Applied on concrete:
6 - 8 m²/L

Presentación / Packaging

Sealcem® DSV M100 se presenta en envases de 5 y 18 L.

Sealcem® DSV M100 is packaged in containers of 5 and 18 L.



SEALCEM®

DSV S70

ES

Sealcem® DSV S70 es un barniz base disolvente para pavimentos decorativos e industriales de hormigón u hormigón impreso.

Crea una película protectora, que mejora el curado. Presenta buena adherencia sobre sustratos porosos y bases minerales o cementosas, así como buenas resistencias químicas y mecánicas en general. Ideal para el uso en exteriores. Aspecto natural.

EN

Sealcem® DSV S70 is a solvent-based coating for decorative and industrial concrete or stamped concrete floors.

It creates a protective film, which improves curing. It has good adhesion on porous substrates and mineral or cementitious substrates, as well as good general chemical and mechanical resistance. Ideal for outdoor use. Natural appearance.



Características técnicas / Technical characteristics



Temperatura de aplicación
Application temperature
>5°C



Repintado (23°C)
2 - 4 horas
Repainting (23°C)
2 - 4 hours



Densidad aparente
Apparent density
0,90 ± 0,01 g/cm³



Secado (23°C)
24 - 48 horas
Drying (23°C)
24 - 48 hours

Proporción / Proportion

Producto al disolvente, no requiere dilución. En caso necesario, para reducir la viscosidad del producto puede diluirse con hasta un 5% de disolvente universal.

Solvent-based product, does not require dilution. If necessary to reduce the viscosity of the product, it can be diluted with up to 5% universal solvent.

Rendimiento / Consumption

Aplicado sobre hormigón:
6 - 8 m²/L

Applied on concrete:
6 - 8 m²/L

Presentación / Packaging

Sealcem® DSV S70 se presenta en envases de 5 y 18 L.

Sealcem® DSV S70 is packaged in containers of 5 and 18 L.

SEALCEM®

DSV S100

ES

Sealcem® DSV S100 es un barniz base disolvente para pavimentos decorativos e industriales de hormigón u hormigón impreso.

Crea una película protectora, que mejora el curado. Presenta buena adherencia sobre sustratos porosos y bases minerales o cementosas, así como buenas resistencias químicas y mecánicas en general. Ideal para el uso en exteriores.

EN

Sealcem® DSV S100 is a solvent-based coating for decorative and industrial concrete or stamped concrete floors.

It creates a protective film, which improves curing. It has good adhesion on porous substrates and mineral or cementitious substrates, as well as good general chemical and mechanical resistance. Ideal for outdoor use.



Características técnicas / Technical characteristics



Temperatura de aplicación
Application temperature
>5°C



Repintado (23°C)
2 - 4 horas
Repaint (23°C)
2 - 4 heures



Densidad aparente
Apparent density
0,90 ± 0,01 g/cm³



Secado (23°C)
24 - 48 horas
Drying (23°C)
24 - 48 hours

Proporción / Proportion

Producto al disolvente, no requiere dilución. En caso necesario, para reducir la viscosidad del producto puede diluirse con hasta un 5% de disolvente universal.

Solvent-based product, does not require dilution. If necessary to reduce the viscosity of the product, it can be diluted with up to 5% universal solvent.

Rendimiento / Consumption

Aplicado sobre hormigón:
6 - 8 m²/L

Applied on concrete:
6 - 8 m²/L

Presentación / Packaging

Sealcem® DSV S100 se presenta en envases de 5 y 18 L.

Sealcem® DSV S100 is packaged in containers of 5 and 18 L.

SEALCEM®

DSV COLOUR



ES

Sealcem® DSV Colour es un revestimiento a base de resinas metacrílicas puras al disolvente para pavimentos decorativos, industriales y de hormigón e impreso. Crea una película protectora que mejora las prestaciones del pavimento.

Presenta buena adherencia sobre sustratos porosos y bases minerales o cementosas, así como buenas resistencias químicas y mecánicas en general. Ideal para el uso en exteriores. Disponible en satinado.

EN

Sealcem® DSV Colour is a pure solvent based methacrylic resin coating for decorative, industrial and stamped concrete floors. It creates a protective film that improves the performance of the flooring.

It has good adhesion on porous substrates and mineral or cementitious substrates, as well as good chemical and mechanical resistance in general. Ideal for outdoor use. Available in satin finish.

Características técnicas / Technical characteristics



Temperatura de aplicación
Application temperature
>5°C



Repintado (23°C)
4 - 6 horas
Repainting (23°C)
4 - 6 hours



Varios colores
Ver las páginas 10 y 11.
Various colours
See the pages 10 and 11.



Secado (23°C)
24 - 48 horas
Drying (23°C)
24 - 48 hours

Rendimiento / Consumption

Aplicado sobre hormigón:
0,1 - 0,15 L/m²

Applied on concrete:
0,1 - 0,15 L/m²

Presentación / Packaging

Sealcem® DSV Colour se presenta en envases de 20 Kg.

Sealcem® DSV Colour is packaged in containers of 20 Kg.

PRIMAPOX®

100 Barrier



ES

Imprimación epoxi bicomponente 100% sólidos y sin disolventes diseñada para bloquear la humedad por capilaridad y que actúa como barrera de vapor. Se aplica como puente de unión entre el soporte y el Overlay para tener mejor adherencia.

EN

Two-component epoxy primer 100% solids and solvent-free designed to block rising damp moisture and acts as a vapor barrier. It is applied as a bridge between the substrate and the overlay for better adhesion.

Características técnicas / Technical characteristics



Pot-Life (20°C)
20 minutos
20 minutes



Viscosidad
Viscosity
600 - 800 mPa•s



Densidad aparente
Apparent density
1,13 g/cm³ (A)
1,02 g/cm³ (B)



Doble función
Bloquea la humedad por capilaridad. Actúa como barrera de vapor.
Double function
It blocks rising damp. Acts as a vapour barrier.

Proporción / Proportion

62,5 g Componente A : 37,5 g
Componente B

62,5 g Component A : 37,5 g
Component B.

Rendimiento / Consumption

0,3 - 1 kg/m².

0,3 - 1 kg/m²

Presentación / Packaging

Se presenta en envases de:
• 3,1 kg Componente A + 1,9 kg Componente B
• 12,4 kg Componente A + 7,6 kg Componente B

Available in containers of:
• 3,1 kg Component A + 1,9 kg Component B
• 12,4 kg Component A + 7,6 kg Component B

ES

FIBRAS PARA HORMIGÓN IMPRESO

Fibras para hormigón impreso que refuerzan el material, aumentando la resistencia a la tracción y disminuyendo la fisuración.

EN

FIBRES FOR STAMPED CONCRETE

Fibres for stamped concrete that reinforce the material, increasing tensile strength and decreasing cracking.

Fibra de vidrio alcali resistente

ES

Fibras de vidrio modificadas diseñadas para aumentar la resistencia, durabilidad y evitar fisuración de los hormigones y morteros con los que son mezcladas.

Cuenta con buena dispersión permitiendo alcanzar una alta compactación, asegurando el refuerzo del hormigón y evitando la aparición de microfisuras, mediante la atadura entre la superficie y la matriz del hormigón.

Rendimiento / Consumption

Su rendimiento es de 1 - 3 Kg/m³ de hormigón o mortero.

Alkali resistant glass fibre

EN

Modified glass fibres designed to increase the strength, durability and prevent cracking of the concrete and mortar with which they are mixed.

It has good dispersion allowing high compaction to be achieved, ensuring concrete reinforcement and preventing the appearance of micro-cracks by binding between the surface and the concrete matrix.

Presentación / Packaging

Palets de 450 bolsas autodestruibles, de 1.000 g de fibra de vidrio alcali resistente cada una.

Pallets of 450 self-destructible bags, each made of 1,000 g of alkali-resistant fibreglass.



FIBRATOP Fibra de polipropileno 100% 6 y 12 mm

ES

Fibras de polipropileno 100% modificadas, diseñadas para aumentar la resistencia, durabilidad y evitar fisuración de los hormigones y morteros.

Cuenta con buena dispersión permitiendo alcanzar una alta compactación, asegurando el refuerzo del hormigón y evitando la aparición de microfisuras, mediante la atadura entre la superficie y la matriz del hormigón.

Rendimiento / Consumption

Su rendimiento aproximado es de 600 gr/m³ de hormigón o mortero. Se disponen formatos de 500, 600 y 1.000 gr.

FIBRATOP Fibre 100% polypropylene 6 and 12 mm

EN

100% modified polypropylene fibres, designed to increase the strength, durability and prevent cracking of concrete and mortar.

It has good dispersion, allowing high compaction, ensuring the reinforcement of concrete and avoiding the appearance of micro-cracks, by binding between the surface and the concrete matrix.

Presentación / Packaging

Se presenta en bolsas de papel solubles en agua de 600 gr. y en cajas con 20 bolsas.

It comes in water-soluble paper bags of 600 gr. and in boxes with 20 bags.



Fibras metálicas

ES

Filamentos de acero a partir de alambre trellado con extremos en forma de gancho que sustituyen o complementan las armaduras en los distintos elementos constructivos.

Un refuerzo excepcional para un uso más industrial del hormigón, donde se requieren resistencias superiores.

Presentación / Packaging

Las fibras metálicas para hormigón impreso se presentan en bolsas de papel de 20 Kg.

Metallic fibres

EN

Steel strands made from drawn wire with hooked ends that replace or complement reinforcement in various construction elements.

An exceptional reinforcement for a more industrial use of concrete, where higher strengths are required.

Metal fibres for stamped concrete are supplied in 20 kg paper bags.





OXICEM®

ES

REACTIVOS OXIDANTES PARA ACABADOS INIGUALABLES

Oxicem® Concrete es la gama de reactivos químicos colorantes perfectos para oxidar todo tipo de pavimentos decorativos cementosos y minerales, tanto en interiores como exteriores.

Gracias a la formación de nano cristales minerales coloreados y estables a la luz solar, se obtienen acabados inigualables en revestimientos de hormigón impreso u hormigón pulido.

Disponible en siete colores, el acabado decorativo final respeta el aspecto natural del soporte.

EN

OXIDISING REAGENTS FOR UNEQUALED FINISHES

Oxicem® Concrete is the perfect range of colouring chemical reagents for oxidising all types of decorative cementitious and mineral screeds, both indoors and outdoors.

Thanks to the formation of coloured, sunlight-stable mineral nano-crystals, unequaled finishes are obtained on stamped concrete or polished concrete coatings.

Available in seven colours, the final decorative finish respects the natural appearance of the substrate.

OXICEM® CONCRETE



ES

Oxicem® Concrete son reactivos químicos colorantes para pavimentos decorativos cementosos y minerales, como hormigón pulido, u hormigón impreso.

Colores: Amarillo, Bronce, Negro, Oliva, Pardo, Turquesa y Verde Océano.

EN

Oxicem® Concrete are colouring chemical reagents for decorative cementitious and mineral-based decorative pavements, such as polished concrete, or stamped concrete.

Colours: Yellow, Bronze, Black, Olive, Brown, Turquoise and Ocean Green.

Características técnicas / Technical characteristics



Varios colores
Various colors



Secado al tacto (23°C)
1 - 2 horas
Touch-drying (23°C)
1 - 2 hours



Densidad aparente
Touch-drying
1,10 ± 0,1 g/cm³



pH
Entre 2 y 8
Between 2 and 8

Proporción / Proportion

Producto al agua, no requiere dilución.
Listo al uso.

Water-based product, no dilution
required. Ready to use.

Rendimiento / Consumption

Aplicado sobre hormigón:
10 m²/L

Applied on concrete:
10 m²/L

Presentación / Packaging

Oxicem® Concrete se presenta en
envases de 1, 5 y 25 L.

Oxicem® Concrete is available in 1, 5
and 25 L containers.





OXICEM®

CONCRETE

CARTA DE COLORES / COLOUR CHART FONDO NEGRO / BLACK BACKGROUND

Sin Sellador / Without sealer

Con Sellador / With sealer

Sin Sellador / Without sealer

Con Sellador / With sealer

Topsealer® WT One Coat

Topsealer® WT One Coat

Turquesa



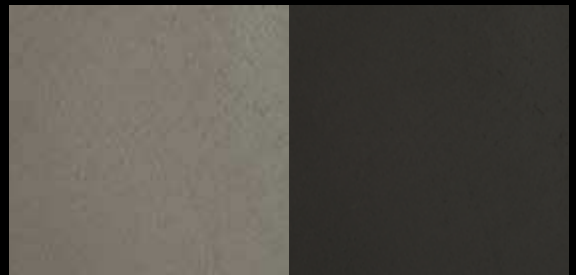
Verde
Océano



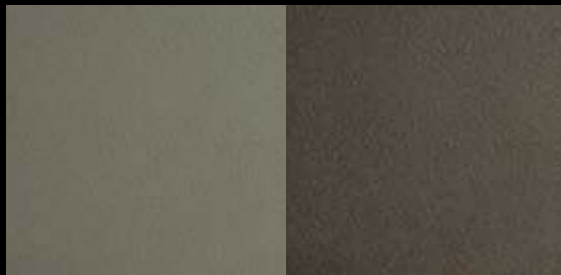
Bronce



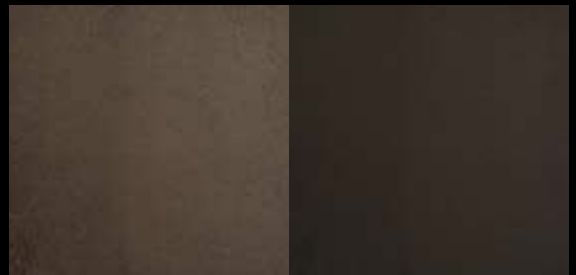
Oliva



Amarillo



Pardo



Negro



ES
Los colores mostrados son simulaciones de los colores Topcement®. Por motivos digitales, es posible que los resultados de estas muestras no coincidan con su aplicación en una superficie. Por ello, antes de su utilización, es recomendable consultar los catálogos de muestras reales para obtener una previsualización más aproximada.

EN
The colours shown are simulations of Topcement® colours. For digital reasons, the results of these samples may not match their application on a surface. Therefore, before use, it is advisable to consult the actual sample catalogues for a closer preview.



OXICEM[®]

CONCRETE

CARTA DE COLORES / COLOUR CHART FONDO BLANCO / WHITE BACKGROUND

Sin Sellador / Without Sealer

Con Sellador / Without Sealer

Sin Sellador / Without Sealer

Con Sellador / With Sealer

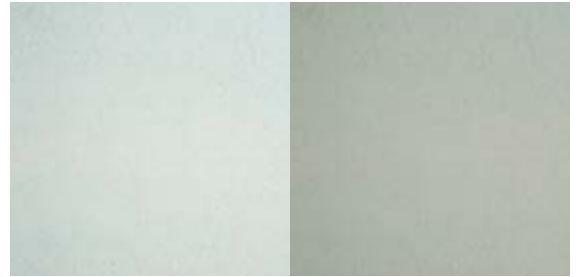
Topsealer[®] WT One Coat

Topsealer[®] WT One Coat

Turquesa



Verde
Océano



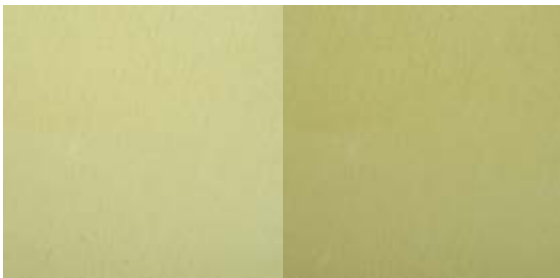
Bronce



Oliva



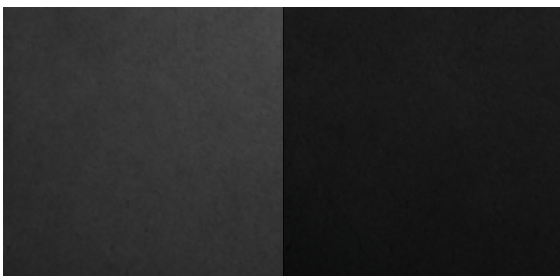
Amarillo



Pardo



Negro



ES
Los colores mostrados son simulaciones de los colores Topciment[®]. Por motivos digitales, es posible que los resultados de estas muestras no coincidan con su aplicación en una superficie. Por ello, antes de su utilización, es recomendable consultar los catálogos de muestras reales para obtener una previsualización más aproximada.

EN
The colours shown are simulations of Topciment[®] colours. For digital reasons, the results of these samples may not match their application on a surface. Therefore, before use, it is advisable to consult the actual sample catalogues for a closer preview.



COVERCEM®

ES

RECUBRIMIENTOS CONSOLIDANTES MINERALES

Covercem® es la gama de recubrimientos consolidantes minerales. Morteros de reparación decorativos destinados a la renovación de los acabados de soportes minerales y cementosos en restauración, patrimonio y tematización.

Recubrimientos aptos para interiores y exteriores y muy adecuados para aplicar veladuras y patinas. Destacan por sus buenas resistencias frente al agua y los agentes atmosféricos. Disponibles en 24 colores.

Producto de carácter mineral y ecológico, altamente transpirable e ignífugo que respeta la textura original del soporte ofreciendo un acabado natural. Compatible con los pigmentos Arcocem®.

EN

MINERAL CONSOLIDATING COATINGS

Covercem® is the range of mineral consolidating coatings. Decorative repair mortars for the renovation of mineral and cementitious substrates in restoration, heritage and theming.

Coatings suitable for indoors and outdoors and very suitable for applying glazes and patinas. They stand out for their good resistance to water and atmospheric agents. Available in 24 colours.

Mineral and ecological product, highly breathable and fireproof that respects the original texture of the support offering a natural finish. Compatible with Arcocem® pigments.



COVERCEM®

TEXTURE

ES

Covercem® Texture es un mortero decorativo de reparación para superficies en capa fina tanto en interior como en exterior.

Está especialmente recomendado para acabados texturizados en la renovación de hormigón impreso, piedra natural, pavimentos de hormigón, fachadas, etc.

EN

Covercem® Texture is a decorative repair mortar for thin-bed surfaces both indoors and outdoors.

It is especially recommended for textured finishes in the renovation of stamped concrete, natural stone, concrete paving, facades, etc.



Características técnicas / Technical characteristics



Temperatura de aplicación
Application temperature
>5°C



Curado
7 - 14 días
Cured
7 - 14 days



Miscible en agua
Water-miscible



Aplicables en interiores y exteriores
Applicable indoors and outdoors

Proporción / Proportion

20 Kg de Covercem® Texture + 5,4 L de agua.

20 Kg de Covercem® Texture + 5,4 L of water.

Rendimiento / Consumption

El rendimiento de penderá de la rugosidad y porosidad del soporte, así como del método de aplicación: Entre 1,5 - 1,8 Kg/m²/mm

Performance will depend on the roughness and porosity of the substrate, as well as the method of application: Between 1,5 - 1,8 Kg/m²/mm

Presentación / Packaging

Covercem® Texture se presenta en sacos de 20 Kg.
Disponible en cubos.

Covercem® Texture comes in 20 kg bags.
Available in buckets.

COVERCEM®

STONE

ES

Covercem® Stone es un mortero decorativo de reparación para superficies en capa fina, tanto en interior como en exterior.

Especialmente recomendado para la renovación de hormigón impreso, piedra natural, pavimentos de hormigón, etc.

EN

Covercem® Stone is a decorative repair mortar for thin-bed surfaces, both indoors and outdoors.

It is especially recommended for the renovation of stamped concrete, natural stone, concrete floors, etc.



Características técnicas / Technical characteristics



Temperatura de aplicación
Application temperature
>5°C



Repintado (23°C)
4 - 6 horas
Repainting (23°C)
4 - 6 hours



Various colours
Ver página 14.
Diverses colours
See page 14.



Curado (23°C)
7 - 14 días
Cured (23°C)
7 - 14 days

Proporción / Proportion

20 Kg de Covercem® Stone + 6 L de agua.

20 Kg of Covercem® Stone + 6 L of water.

Rendimiento / Consumption

Entre 1,5 - 1,8 Kg/m²/mm

Between 1,5 - 1,8 Kg/m²/mm

Presentación / Packaging

Covercem® Stone se presenta en sacos de 20 Kg.
Disponible en cubos.

Covercem® Stone available in 20 Kg. bags. 20 Kg.
Available in buckets.





NATURCEM®

ES

EL MEJOR DESACTIVANTE DE HORMIGÓN IMPRESO

Naturcem® es un desactivante positivo superficial en base agua para hormigón impreso. Producto listo al uso formulado con el objeto de retrasar la hidratación del cemento en la superficie expuesta del hormigón.

Biodegradable y exento de disolventes, lo que facilita su uso. En función del grado de taque, tamaño del agregado y color del mismo, disponemos de Naturcem® Low, Naturcem® Medium y Naturcem® High.

En cuanto a sus campos de aplicación, es muy recomendable para mobiliario urbano, revestimientos con agregados y barreras de carreteras con agregados.

EN

THE BEST DEACTIVATING AGENT FOR STAMPED CONCRETE

Naturcem® is a water-based positive surface deactivator for stamped concrete. Ready-to-use product formulated to delay the hydration of cement on the exposed surface of concrete.

Biodegradable and solvent-free, which facilitates its use. Naturcem® Low, Naturcem® Medium and Naturcem® High are available depending on the degree of clogging, aggregate size and colour of the aggregate.

Regarding its fields of application, it is highly recommended for street furniture, aggregate surfacing and aggregate road barriers.

NATURCEM®

ES

Naturcem® es un desactivante de superficie positivo para hormigón en base agua. Retrasa la hidratación del cemento en la superficie expuesta del hormigón.

Después de la limpieza de la superficie tratada, el agregado del hormigón queda expuesto. Biodegradable

EN

Naturcem® is a positive surface deactivator for water-based concrete. It delays the hydration of cement on the exposed concrete surface.

After cleaning of the treated surface, the concrete aggregate is exposed. Biodegradable



Características técnicas / Technical characteristics



Temperatura de aplicación
Application temperature
>5°C



Secado al tacto (23°C)
1 - 2 horas
Touch-drying (23°C)
1 - 2 hours



Densidad aparente
Apparent density
1,03 ± 0,01 g/cm³



Producto ecológico y biodegradable
Ecological and biodegradable product

Proporción / Proportion

Producto al agua, no requiere dilución. Producto listo al uso.

Water-based product, no dilution required. Ready-to-use product.

Rendimiento / Consumption

Aplicado sobre hormigón:
5 - 6 m²/L

Applied on concrete:
5 - 6 m²/L

Presentación / Packaging

Naturcem® se presenta en envases de 5 y 25 L.

Naturcem® is available in containers of 5 and 25 L.

Color según grado de ataque / Colour according to degree of attack

Low	Medium	High
Amarillo	Rosa	Azul









PYME INNOVADORA



Topciment®: marca registrada en Europa, China y Estados Unidos, certificada en la normativa ISO 9001:2015 y pyme innovadora gracias a los estándares de calidad de sus productos y servicios.

Topciment®: registered trademark in Europe, China and the United States, ISO 9001:2015 certified and an innovative pyme of its products and services.



® Calle Rosas, 33
46940 Manises, España
—
T. + 34 963 925 989
info@topciment.com
www.topciment.com
—