

Destinataire :

Madame Eve LECERF

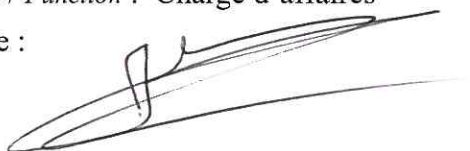
**CARRIER SCS / TOSHIBA CLIMATISATION
BP 49
6 ROUTE DE THIL
01122 MONTLUEL CEDEX**

Villeurbanne, le 18/04/2011

Responsable de l'Affaire / *Person in charge* : **Alain MEYER**

Fonction / *Function* : Chargé d'affaires

Signature :



Rapport d'essais / Test report n° 1014143-1

Révision / Version : 00

EXAMEN NF PAC / TEST FOR NF PAC LABELLING

IDENTIFICATION DU MATÉRIEL / *EQUIPMENT ID*: HWS 1403 H8 E (UE) + HWS 1403 XWHM3 E (UI)

CONSTRUCTEUR / *MANUFACTURER*: CARRIER SCS / TOSHIBA CLIMATISATION

TEXTE(S) DE RÉFÉRENCE / *REFERENCE DOCUMENT(S)* :

Référentiel de certification NF Pompe à chaleur NF 414 rév.2
NF EN 14511, NF EN 12102

ESSAIS RÉALISÉS PAR / *TESTS OPERATOR* : J. GARCIA, G. GULYAS

DATE DES ESSAIS / *DATE OF TESTS* : Février 2011, Avril 2011

Seul l'exemplaire du rapport original signé sous forme papier ou une copie certifiée conforme par le CETIAT fait foi

Only the original report printed and signed or a copy certified by CETIAT is valid

CENTRE TECHNIQUE DES INDUSTRIES AÉRAULIQUES ET THERMIQUES

Domaine Scientifique de la Doua - 25, avenue des Arts - BP 52042 - 69603 Villeurbanne Cedex - France

Tél. +33 (0)4 72 44 49 00 - Fax. +33 (0)4 72 44 49 49 - www.cetiat.fr - Email : commercial@cetiat.fr

Livraisons : Domaine Scientifique de la Doua - 54, avenue Niels Bohr - 69100 Villeurbanne

Siret 775 686 967 00024 - Ape 7219 Z

Le rapport original signé annule tous les résultats et documents provisoires communiqués.
The signed original report cancels all results and draft documents previously submitted.

Chaque révision annule et remplace la précédente.
Each updated version of the report supersedes all previous ones

Tout exemplaire périmé doit être retourné au CETIAT ou détruit ainsi que les éventuelles copies.
Nous attirons votre attention sur les risques d'erreurs encourus à conserver une version périmée.
All void copies must be returned to CETIAT or destroyed. We draw your attention of errors incurred by keeping a void copy

Révision	Date	Nature de la modification <i>Nature of change</i>	Pages modifiées <i>Modified pages</i>
00	18/04/2011	Première édition / <i>First edition</i>	

Les résultats et les rapports sont la propriété exclusive du demandeur et le CETIAT s'interdit leur communication à des tiers sauf autorisation écrite.

Toute utilisation commerciale du nom du CETIAT et des résultats est soumise à l'accord préalable du CETIAT.

La reproduction de ce rapport n'est autorisée que sous sa forme intégrale.

Les rapports établis par le CETIAT ne sont valables que pour le matériel qui lui a été présenté, et dans les conditions particulières de l'essai.

Les informations relatives aux équipements de mesure utilisés pour les essais sont conservées dans le dossier archivé au CETIAT.

L'utilisation de ces résultats pour le dimensionnement d'installations utilisant ce matériel doit tenir compte des tolérances de fabrication, des conditions réelles d'exploitation et ne relève donc pas de la responsabilité du CETIAT.

Les formules ou codes utilisés pour prévoir soit le fonctionnement d'un appareil dans des conditions autres que celles de l'essai, soit les caractéristiques d'appareils semblables mais de dimensionnement différent tiennent compte de l'état des connaissances au moment de la livraison des résultats et sont susceptibles d'évolution. Les résultats obtenus par ces formules ou codes de calcul sont donnés de façon indicative.

L'exemplaire original du rapport est remis au client, une copie certifiée conforme est conservée au CETIAT.

Results of reports are the exclusive property of the customer and CETIAT prohibits their distribution to third parties without prior written consent.

Any commercial use of the name CETIAT or of results is subject to CETIAT's prior consent.

This report may be reproduced only in its entirety.

The reports written by CETIAT are valid only for the equipment provided for the test in the specific conditions under which the test was run.

Information concerning the measurement equipment used for the tests is kept in CETIAT's archives.

The use of these results for designing equipments using this material must take into account manufacturing tolerances and real operating conditions. CETIAT cannot be held liable for such use of these results.

The formulas or codes used to predict either the operation of a device in conditions other than those used in the test or the characteristics of similar devices of different dimensions are based on the state of knowledge at the time the results were delivered and are subject to change. The results obtained through these formulas or codes are given as an indication only.

The original copy of the report is given to the customer and a certified copy is kept at CETIAT.

SOMMAIRE
CONTENTS

1. SYNTHÈSE DES RESULTATS / <i>SUMMARY OF TEST RESULTS</i>	4
ANNEXE 1 - Fiche technique et photographie de la pompe à chaleur <i>General information and photos of the tested heat pump</i>	7
ANNEXE 2 - Rélevé des données et photographie de la plaque signalétique <i>Identification plate of the tested heat pump</i>	9
ANNEXE 3 - Descriptif de la machine testée <i>Technical description of the tested heat pump</i>	11
ANNEXE 4 - Détails des résultats des essais thermiques <i>Capacity tests results</i>	12
ANNEXE 5 - Détails des résultats des essais acoustiques <i>Acoustic tests results</i>	15

1. SYNTHESE DES RESULTATS / SUMMARY OF TEST RESULTS

SYNTHESE DES RESULTATS THERMIQUES / SUMMARY OF CAPACITY TESTS

Marque commerciale / Manufacturer	TOSHIBA		
Modèle / Model	HWS 1403 H8 E (UE) + HWS 1403		

Conditions de test / Test conditions

Température de l'air (sèche / humide) <i>Air temperature (DB / WB)</i>	°C	7°C / 6°C	-7°C / -8°C
Température d'eau (entrée / sortie) <i>Water temperature (entering / leaving)</i>	°C	30°C / 35°C	* / 35°C

Performances selon la norme EN14511 / Performances in accordance with standard EN14511

Puissance absorbée normative <i>Normative absorbed power</i>	kW	3,43	3,35
Puissance calorifique normative <i>Normative heating capacity</i>	kW	14,38	8,74
COP normatif <i>Normative COP</i>	-	4,19	2,61

Conditions de test / Test conditions

Température de l'air (sèche / humide) <i>Air temperature (DB / WB)</i>	°C	7°C / 6°C	-7°C / -8°C
Température d'eau (entrée / sortie) <i>Water temperature (entering / leaving)</i>	°C	40°C / 45°C	* / 45°C

Performances selon la norme EN14511 / Performances in accordance with standard EN14511

Puissance absorbée normative <i>Normative absorbed power</i>	kW	3,83	3,76
Puissance calorifique normative <i>Normative heating capacity</i>	kW	13,24	7,64
COP normatif <i>Normative COP</i>	-	3,46	2,03

SYNTHESE DES RESULTATS THERMIQUES / SUMMARY OF CAPACITY TESTS

Marque commerciale / Manufacturer	TOSHIBA
Modèle / Model	HWS 1403 H8 E (UE) + HWS 1403

MODE CHAUD / HEATING MODE**Conditions de test / Test conditions**

Température de l'air (sèche / humide) <i>Air temperature (DB / WB)</i>	°C	2°C / 1°C	2°C / 1°C
Température d'eau (entrée / sortie) <i>Water temperature (entering / leaving)</i>	°C	30°C / 35°C	40°C / 45°C

Performances selon la norme EN14511 / Performances in accordance with standard EN14511

Puissance absorbée normative <i>Normative absorbed power</i>	kW	3,54	
Puissance calorifique normative <i>Normative heating capacity</i>	kW	11,17	
COP normatif <i>Normative COP</i>	-	3,15	

MODE FROID / COOLING MODE**Conditions de test / Test conditions**

Température de l'air (sèche) <i>Air temperature (DB)</i>	°C	35 °C	35 °C
Température d'eau (entrée / sortie) <i>Water temperature (entering / leaving)</i>	°C	23°C / 18°C	12°C / 7°C

Performances selon la norme EN14511 / Performances in accordance with standard EN14511

Puissance absorbée normative <i>Normative absorbed power</i>	kW	3,85	
Puissance frigorifique normative <i>Normative cooling capacity</i>	kW	14,40	
EER normatif <i>Normative EER</i>	-	3,74	

SYNTHESE DES RESULTATS ACOUSTIQUES / SYNTHESIS OF ACOUSTIC TESTS

Marque commerciale / Manufacturer	TOSHIBA
Modèle / Model	HWS 1403 H8 E (UE) + HWS 1403 XWHM3 E (UI)

Conditions de test / Test conditions

Température de l'air extérieur (sèche / humide) <i>Outdoor air temperature (DB / WB)</i>	°C	7 / (-)
Température d'eau - échangeur intérieur (entrée / sortie) <i>Indoor exchanger - Water temperature (entering / leaving)</i>	°C	40 / 45

Performances selon les normes NF EN 12102 ; NF EN ISO 3741**Performances in accordance with NF EN 12102 ; NF EN ISO 3741**

Puissance acoustique côté extérieur bruit global <i>Outdoor sound power level</i>	dB(A)	65,8
Puissance acoustique côté intérieur bruit global <i>Indoor sound power level</i>	dB(A)	47,4

RESULTATS DES ESSAIS DE DEMARRAGE A -15°C / START UP AT -15°C

Marque commerciale / Manufacturer	TOSHIBA
Modèle / Model	HWS 1403 H8 E (UE) + HWS 1403 XWHM3 E (UI)

Test réalisé par / Test operator	J GARCIA
Moyens d'essais / Test facility	Echangeur

Température sèche d'air <i>Dry bulb air temperature</i>	°C	-15,2
Température d'entrée d'eau <i>Inlet water temperatur</i>	°C	36,1

C : Conforme - NC : Non Conforme - NCo : Non Concerné <i>C : Complied - NC : Not complied - Nco : Not concerned</i>	C	NC	NCo
La machine a démarré dans un climat extérieur de -15°C et a fonctionné pendant 20 minutes sans coupure du dispositif de sécurité. <i>At an ambient temperature of -15°C the unit has started and run during 20 minutes without safety device tripping.</i>	X		

ANNEXE 1 - Fiche technique et photographie de la pompe à chaleur

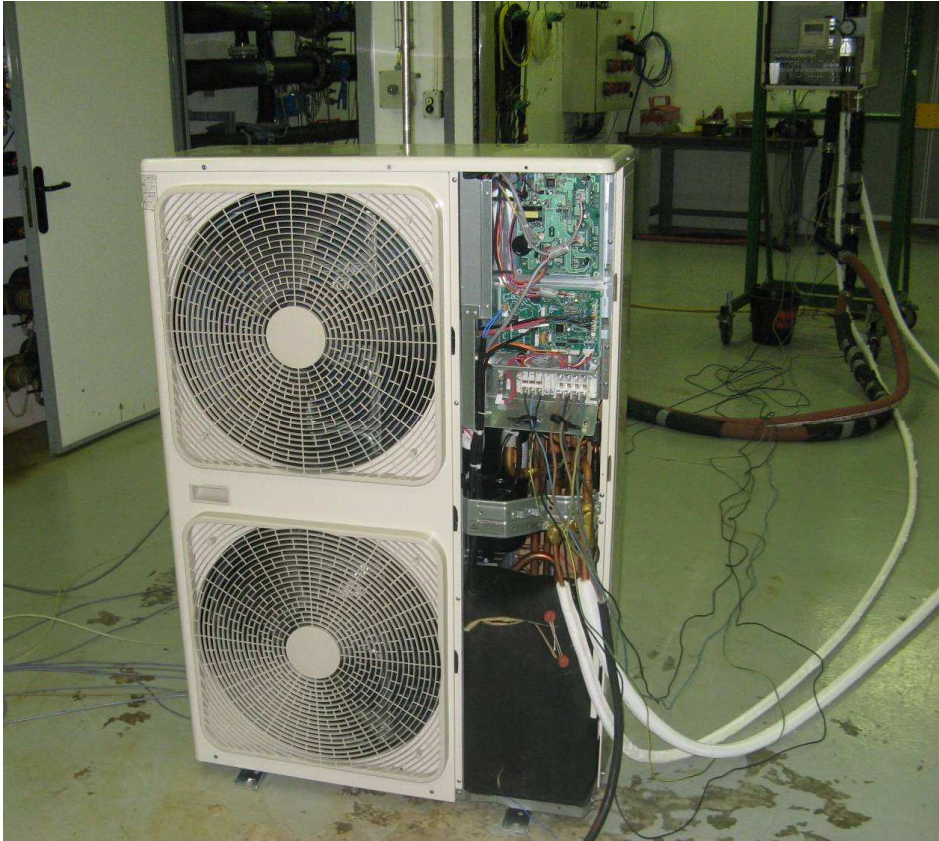
General information and photos of the tested heat pump

1 - PRESENTATION DE LA POMPE A CHALEUR / HEAT PUMP GENERAL INFORMATION

Dénomination commerciale <i>Commercial name</i>	HWS 1403 H8 E (UE) + HWS 1403 XWHM3 E (UI)
Marque commerciale <i>Manufacturer</i>	TOSHIBA
Gamme commerciale <i>Commercial range of product</i>	ESTIA HWS H E (UE) + HWS 1403 XWHM3 E (UI)
Date de réception - Numéro de réception CETIAT <i>Reception date - CETIAT reception number</i>	07/01/2011 - 24407
Type de pompe à chaleur <i>Type of heat pump</i>	Air Extérieur / Eau Outdoor Air / Water
Monobloc / Split ? <i>Monobloc / Split ?</i>	Split
Pompe intégrée? <i>Pump included?</i>	Oui / Yes

Tension (V) <i>Voltage</i>	400 V
Nombre de phases <i>Number of phase</i>	3 phases
Fréquence (Hz) <i>Frequency</i>	50
Dimensions extérieures de la pompe à chaleur <i>Overall dimensions of the heat pump</i> L * H * P (mm)	895*1340*320 / 515*910*370
Poids lors du transport avec container <i>Weight</i> (kg)	-
Dégivrage (principe) <i>Defrosting (principle)</i>	Inversion de cycle (vanne 4 voies) 4 ways valve
Régulation (principe) <i>Regulation principle</i>	Inverter





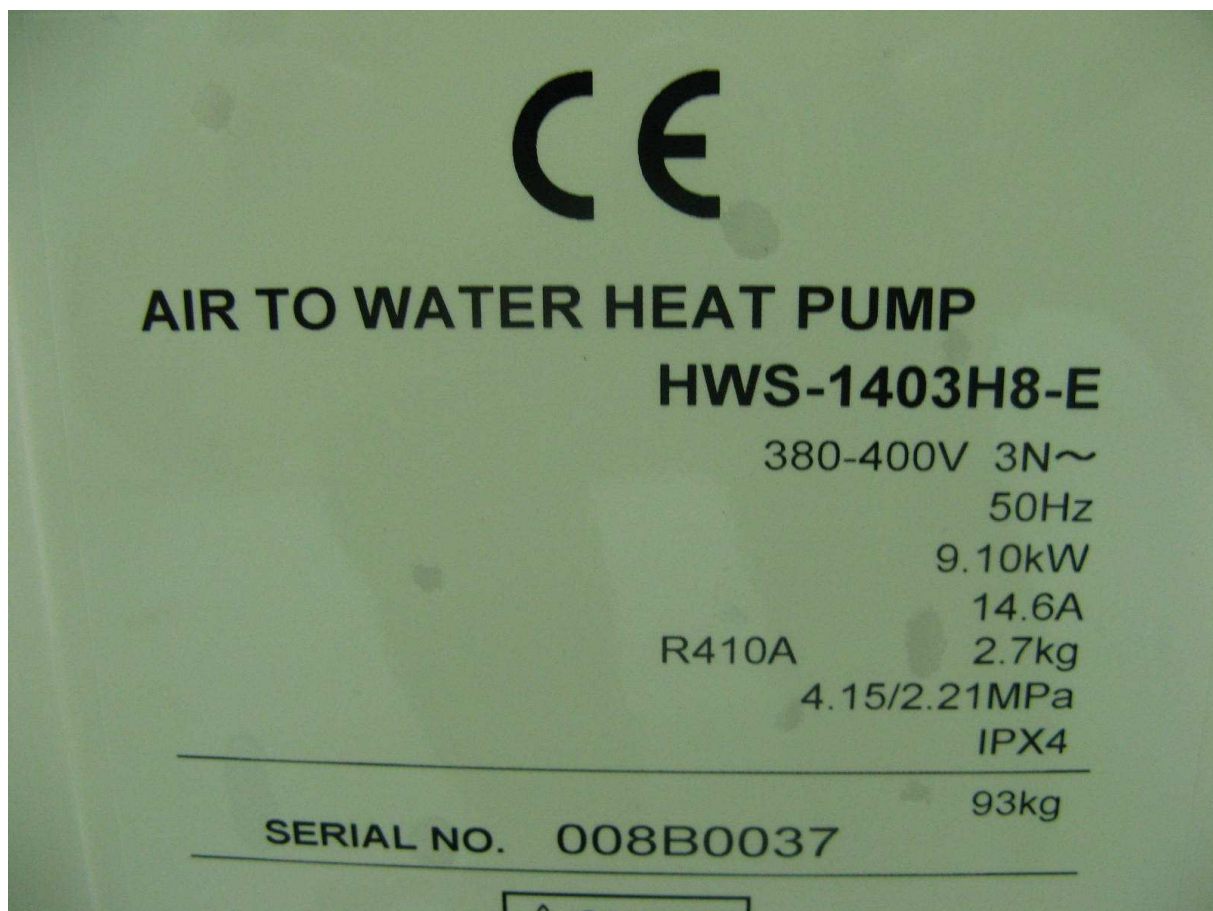
ANNEXE 2 - Rélevé des données et photographie de la plaque signalétique
Identification plate of the tested heat pump

Plaque signalétique / Identification plate

Relevé CETIAT / CETIAT observations

Unité extérieure / Outdoor unit

modele	HWS-1403H8-E
alimentation	380-400V/3N~/50Hz
puissance absorbée maxi	9,10 kW
intensité absorbée maxi	14,6 A
réfrigérant	R410A
charge	2,7 kg
pression HP / BP	4,15/2,21 MPa
indice de protection	X4
masse nette	93 kg
n° de série	008B0037

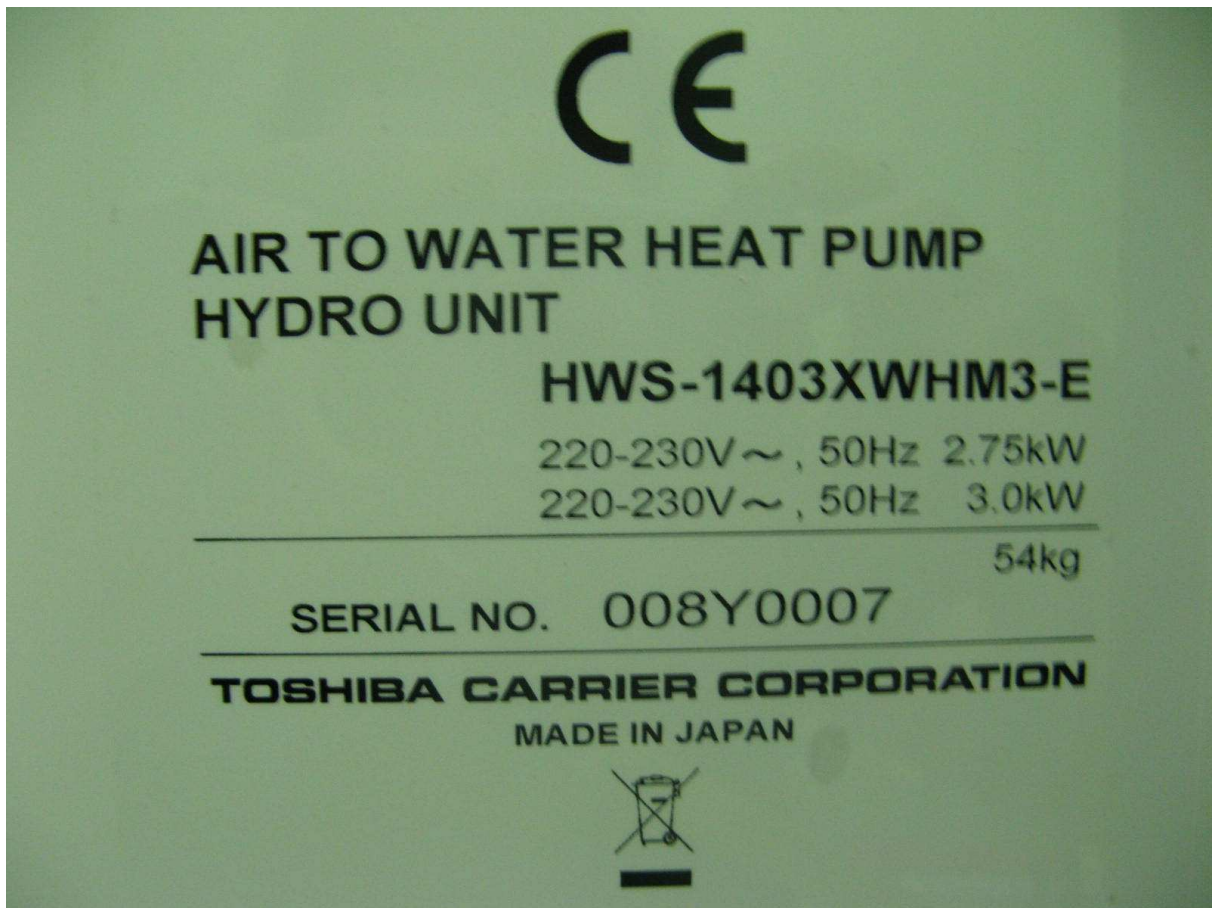


Plaque signalétique / Identification plate

Relevé CETIAT / CETIAT observations

Unité intérieure / Indoor unit

modele	HWS-1403XWHM3-E
alimentation	220-230V~/50Hz
puissance absorbée (220V)	2,75 kW
puissance absorbée (230V)	3,0 kW
masse nette	54 kg
n° de série	008Y0007



ANNEXE 3 - Descriptif de la machine testée

Technical description of the tested heat pump

CARACTERISTIQUES DE LA POMPE A CHALEUR
TECHNICAL DESCRIPTION OF THE HEAT PUMP

Relevé CETIAT
CETIAT observations
Circuit n°1

Réfrigérant / Refrigerant

Nature / Nature	R410A
Charge / Charge (kg)	2,7

Compresseur / Compressor

Marque commerciale / Manufacturer	-
Modèle / Model	-
Numéro de série / Serial number	-
Type / Type	Rotatif Rotative
Nombre / Number	1

Organe de détente / Expansion device

Type / Type	Electronique Electronic
Constructeur / Manufacturer	-
Modèle / Model	-

Filtre déshydrateur / Dehydrating filter

Marque commerciale / Manufacturer	-
Modèle / Model	-

Bouteille de réserve / Refrigerant capacity

Volume / Capacity (l)	-
-----------------------	---

EVAPORATEUR (AIR) / EVAPORATOR (AIR)

Type / Type	Tube / ailette Tube / fins
Modèle / Model	-
Nombre / Number	1

Batterie / Coil

Surface frontale / Frontal area (m ²)	1,11
Type d'ailettes / Nature of fins	Lisse Smooth
Espacement / Fin spacing (mm)	1,4

Ventilateur / Fan

Nombre / Number	2
Marque commerciale / Manufacturer	-
Type / Type	Helicoïdal Helicoidal
Vitesse de rotation / Rotation speed (rpm)	-
Diamètre de ventilateur / Fan diameter (mm)	515

Moteur / Motor

Marque commerciale / Manufacturer	-
Référence / Reference	ICF-280-A100-1(A)

CONDENSEUR (EAU) / CONDENSER (WATER)

Type / Type	Plaques brazées Braze plate
Modèle / Model	-
Nombre / Number	1
Diamètre de raccordement "entrée" (mm) Inlet water fitting diameter	1" 1/4
Diamètre de raccordement "sortie" (mm) Outlet water fitting diameter	1" 1/4
Type de raccordement / Type of fitting	fileté male
Pompe intégrée / Pump included	Oui / Yes
Réglage vitesse de la pompe / Pump speed setting	3

ANNEXE 4 - Détails des résultats des essais thermiques

Capacity tests results

RESULTATS DES ESSAIS THERMIQUES / CAPACITY TESTS RESULTS

Marque commerciale / Manufacturer	TOSHIBA
Modèle / Model	HWS 1403 H8 E (UE) + HWS 1403 XWHM3 E (UI)

Test réalisé par / Test operator	J GARCIA
Moyens d'essais / Test facility	Echangeur

Conditions de test / Test conditions

Température de l'air (sèche / humide) <i>Air temperature (DB / WB)</i>	°C	7°C / 6°C	-7°C / -8°C	7°C / 6°C	-7°C / -8°C
Température d'eau (entrée / sortie) <i>Water temperature (entering / leaving)</i>	°C	30°C / 35°C	* / 35°C	40°C / 45°C	* / 45°C
Pression atmosphérique <i>Atmospheric pressure</i>	mbar	987	981	987	988
Essai en régime transitoire? <i>Transient test ?</i>	-	Non	Oui	Non	Oui
		No	Yes	No	Yes

Mesures électriques / Electrical measurements

Tension <i>Voltage</i>	V	397,7	396,3	397,1	400,8
Intensité <i>Current</i>	A	5,9	5,8	6,4	6,2
Fréquence <i>Frequency</i>	Hz	50	50	50	50
Puissance absorbée totale <i>Power supply</i>	kW	3,52	3,45	3,92	3,85
Fréquence du compresseur * ** <i>Compressor frequency</i>	Hz	59	66	59	66

Intérieur - Condenseur (Eau) / Indoor exchanger - Condenser (Water)

Température d'entrée * <i>Inlet temperature</i>	°C	30,0	31,5	40,0	41,6
Température de sortie * <i>Outlet temperature</i>	°C	35,0	35,0	45,0	45,0
Débit massique <i>Mass flow rate</i>	kg/s	0,689	0,689	0,629	0,629
Débit volumique <i>Volume flow rate</i>	m³/h	2,49	2,49	2,29	2,29
Pression disponible <i>Available pressure</i>	kPa	40,0	40,0	43,0	43,0
Puissance calorifique <i>Heating capacity</i>	kW	14,47	8,84	13,33	7,73

Extérieur - Evaporateur (Air) / Outdoor exchanger - Evaporator (Air)

Température sèche <i>Dry bulb temperature</i>	°C	7,0	-7,2	7,0	-7,0
Température humide <i>Wet bulb temperature</i>	°C	6,0	-7,7	6,0	-7,8
Température de rosée <i>Dew point temperature</i>	°C	4,9	-8,9	4,9	-9,4
Vitesse de ventilation <i>Rotation speed of fans</i>	tr/min rpm	641/661	-	641/661	-

Performances selon la norme EN14511 / Performances in accordance with standard EN14511

Correction de pompe coté intérieur <i>Indoor pump correction</i>	kW	0,09	0,09	0,09	0,09
Puissance absorbée normative <i>Normative absorbed power</i>	kW	3,43	3,35	3,83	3,76
Puissance calorifique normative <i>Normative Heating Capacity</i>	kW	14,38	8,74	13,24	7,64
COP normatif <i>Normative COP</i>		4,19	2,61	3,46	2,03
Incertitude maximale selon EN14511 <i>Maximum uncertainty according to EN14511</i>	%	5	5	5	5

* : pour les points en régime transitoire, valeur moyenne sur l'intervalle H selon la norme EN14511

for transient test, mean value from interval H according to EN14511

** : dans le cas d'un compresseur inverter

in the case of inverter compressor

RESULTATS DES ESSAIS THERMIQUES / CAPACITY TESTS RESULTS

Marque commerciale / Manufacturer	TOSHIBA
Modèle / Model	HWS 1403 H8 E (UE) + HWS 1403 XWHM3 E (UI)

Test réalisé par / Test operator	J. GARCIA
Moyens d'essais / Test facility	Echangeur

Conditions de test / Test conditions

Température de l'air (sèche / humide) <i>Air temperature (DB / WB)</i>	°C	2°C / 1°C	2°C / 1°C
Température d'eau (entrée / sortie) <i>Water temperature (entering / leaving)</i>	°C	30°C / 35°C	40°C / 45°C
Pression atmosphérique <i>Atmospheric pressure</i>	mbar	978	
Essai en régime transitoire? <i>Transient test ?</i>	-	Oui Yes	

Mesures électriques / Electrical measurements

Tension <i>Voltage</i>	V	397,6	
Intensité <i>Current</i>	A	5,9	
Fréquence <i>Frequency</i>	Hz	50	
Puissance absorbée totale <i>Power supply</i>	kW	3,64	
Fréquence du compresseur * ** <i>Compressor frequency</i>	Hz	66	

Intérieur - Condenseur (Eau) / Indoor exchanger - Condenser (Water)

Température d'entrée * <i>Inlet temperature</i>	°C	30,0	
Température de sortie * <i>Outlet temperature</i>	°C	35,0	
Débit massique <i>Mass flow rate</i>	kg/s	0,651	
Débit volumique <i>Volume flow rate</i>	m³/h	2,36	
Pression disponible <i>Available pressure</i>	kPa	42,0	
Puissance calorifique <i>Heating capacity</i>	kW	11,26	

Extérieur - Evaporateur (Air) / Outdoor exchanger - Evaporator (Air)

Température sèche <i>Dry bulb temperature</i>	°C	2,2	
Température humide <i>Wet bulb temperature</i>	°C	1,3	
Température de rosée <i>Dew point temperature</i>	°C	-0,1	
Vitesse de ventilation <i>Rotation speed of fans</i>	tr/min rpm	-	

Performances selon la norme EN14511 / Performances in accordance with standard EN14511

Correction de pompe coté intérieur <i>Indoor pump correction</i>	kW	0,09	
Puissance absorbée normative <i>Normative absorbed power</i>	kW	3,54	
Puissance calorifique normative <i>Normative Heating Capacity</i>	kW	11,17	
COP normatif <i>Normative COP</i>		3,15	
Incertitude maximale selon EN14511 <i>Maximum uncertainty according to EN14511</i>	%	5	

* : pour les points en régime transitoire, valeur moyenne sur l'intervalle H selon la norme EN14511
for transient test, mean value from interval H according to EN14511

** : dans le cas d'un compresseur inverter
in the case of inverter compressor

RESULTATS DES ESSAIS THERMIQUES / CAPACITY TESTS RESULTS

Marque commerciale / <i>Manufacturer</i>	TOSHIBA
Modèle / <i>Model</i>	HWS 1403 H8 E (UE) + HWS 1403 XWHM3 E (UI)

Test réalisé par / <i>Test operator</i>	J. GARCIA
Moyens d'essais / <i>Test facility</i>	Echangeur

Conditions de test / Test conditions

Température de l'air (sèche) <i>Air temperature (DB)</i>	°C	35 °C	35 °C
Température d'eau (entrée / sortie) <i>Water temperature (entering / leaving)</i>	°C	23°C / 18°C	12°C / 7°C
Pression atmosphérique <i>Atmospheric pressure</i>	mbar	980	

Mesures électriques / Electrical measurements

Tension <i>Voltage</i>	V	397,8	
Intensité <i>Current</i>	A	6,4	
Fréquence <i>Frequency</i>	Hz	50	
Puissance absorbée totale <i>Power supply</i>	kW	3,94	
Fréquence du compresseur * ** <i>Compressor frequency</i>	Hz	56	

Intérieur - Evaporateur (Eau) / Indoor exchanger - Evaporator (Water)

Température d'entrée <i>Inlet temperature</i>	°C	23,0	
Température de sortie <i>Outlet temperature</i>	°C	18,0	
Débit massique <i>Mass flow rate</i>	kg/s	0,689	
Débit volumique <i>Volume flow rate</i>	m³/h	2,48	
Pression disponible <i>Available pressure</i>	kPa	40,0	
Puissance frigorifique <i>Cooling capacity</i>	kW	14,31	

Extérieur - Condenseur (Air) / Outdoor exchanger - Condenser (Air)

Température sèche <i>Dry bulb temperature</i>	°C	35,2	
Vitesse de ventilation <i>Rotation speed of fans</i>	tr/min <i>rpm</i>	661/700	

Performances selon la norme EN14511 / Performances in accordance with standard EN14511

Correction de pompe coté intérieur <i>Indoor pump correction</i>	kW	0,09	
Puissance absorbée normative <i>Normative absorbed power</i>	kW	3,85	
Puissance frigorifique normative <i>Normative Cooling Capacity</i>	kW	14,40	
EER normatif <i>Normative EER</i>		3,74	
Incertitude maximale selon EN14511 <i>Maximum uncertainty according to EN14511</i>	%	5	

** : dans le cas d'un compresseur inverter

in the case of inverter compressor

ANNEXE 5 - Détails des résultats des essais acoustiques

Acoustic tests results

RESULTATS DES ESSAIS ACOUSTIQUES / ACOUSTIC TEST RESULTS

Marque commerciale / Manufacturer
 Modèle / Model

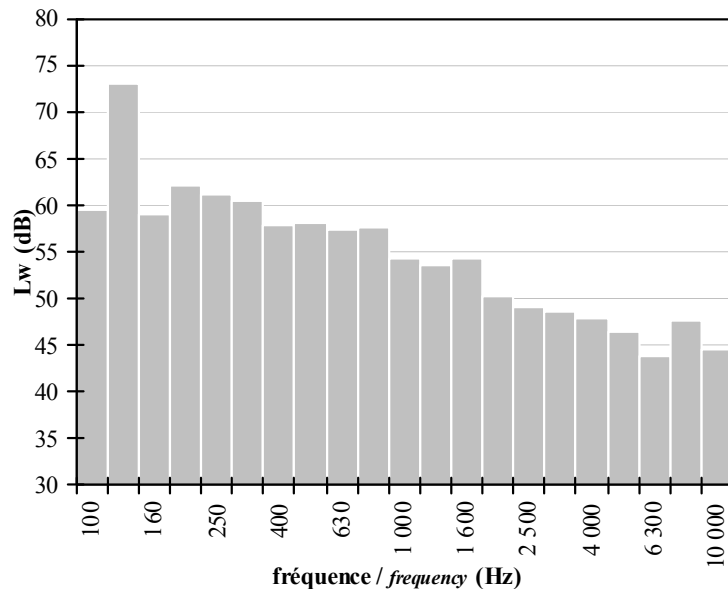
TOSHIBA
 HWS 1403 H8 E (UE) + HWS 1403 XWHM3 E (UI)

Essais réalisés par / Test operator
 Moyens d'essais / Test facility
 Méthode de mesure / Method of measurement
 Normes / Standard
 Classe de précision / Precision class

Gabriel GULYAS
 REVERB 2
 Chambre réverbérante / Reverberation room
 NF EN 12102 ; NF EN ISO 3741
 Precision / Precision

fréquence frequency (Hz)	Lw dB	Lw dB(A)
100	59,5	40,4
125	73,0	56,9
160	59,0	45,6
200	62,1	51,2
250	61,1	52,5
315	60,3	53,7
400	57,9	53,1
500	58,1	54,9
630	57,4	55,5
800	57,7	56,9
1 000	54,2	54,2
1 250	53,4	54,0
1 600	54,2	55,2
2 000	50,2	51,4
2 500	49,0	50,3
3 150	48,6	49,8
4 000	47,8	48,8
5 000	46,5	47,0
6 300	43,9	43,8
8 000	47,6	46,5
10 000	44,6	42,1

UNITE EXTERIEURE / OUTDOOR UNIT



Puissance globale <i>Sound power level</i>	74,6	65,8
--	-------------	-------------

Conditions d'essais / Test conditions

Extérieur évaporateur (Air) <i>Outdoor evaporator (Air)</i>	Tension <i>Voltage</i>	V	402
	Fréquence du compresseur <i>Compressor frequency</i>	Hz	62
	Température sèche <i>Dry bulb temperature</i>	°C	7,2
	Température humide <i>Wet bulb temperature</i>	°C	-
	Pression atmosphérique <i>Atmospheric pressure</i>	mbar	1 001
	Vitesse de rotation <i>Rotation speed</i>	tr/min	641 / 661
Intérieur condenseur (Eau) <i>Indoor condenser (Water)</i>	Température d'entrée <i>Inlet temperature</i>	°C	40,0
	Température de sortie <i>Outlet temperature</i>	°C	45,0

RESULTATS DES ESSAIS ACOUSTIQUES / ACOUSTIC TEST RESULTS

Marque commerciale / Manufacturer
Modèle / Model

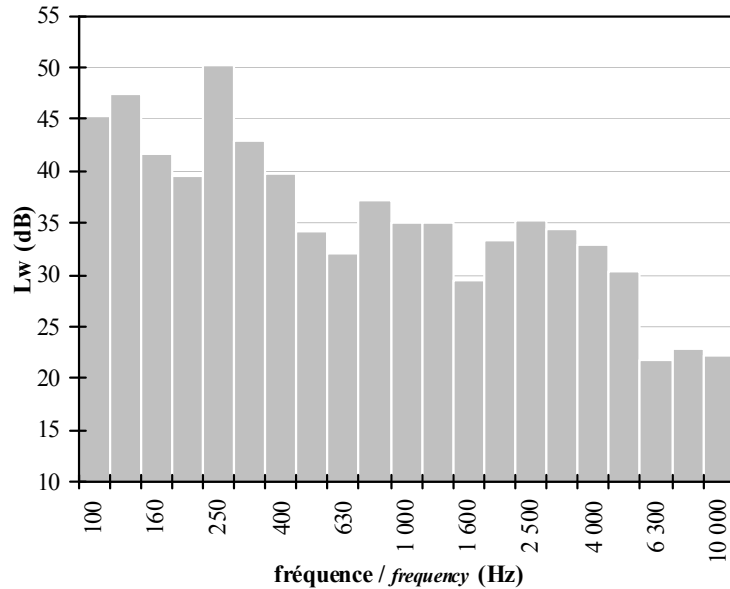
TOSHIBA
HWS 1403 H8 E (UE) + HWS 1403 XWHM3 E (UI)

Essais réalisés par / Test operator
Moyens d'essais / Test facility
Méthode de mesure / Method of measurement
Normes / Standard
Classe de précision / Precision class

Gabriel GULYAS
REVERB 2
Chambre réverbérante / Reverberation room
NF EN 12102 ; NF EN ISO 3741
Precision / Precision

fréquence frequency (Hz)	Lw dB	Lw dB(A)
100	45,4	26,3
125	47,5	31,4
160	41,7	28,3
200	39,5	28,6
250	50,3	41,7
315	43,0	36,4
400	39,7	34,9
500	34,1	30,9
630	32,0	30,1
800	37,3	36,5
1 000	34,9	34,9
1 250	35,1	35,7
1 600	29,6	30,6
2 000	33,3	34,5
2 500	35,3	36,6
3 150	34,3	35,5
4 000	32,8	33,8
5 000	30,2	30,7
6 300	21,7	21,6
8 000	22,9	21,8
10 000	22,2	19,7

UNITE INTERIEURE / INDOOR UNIT



Puissance globale Sound power level	54,4	47,4
--	------	------

Conditions d'essais / Test conditions

Extérieur évaporateur (Air) Outdoor evaporator (Air)	Tension Voltage	V	402
	Fréquence du compresseur Compressor frequency	Hz	62
	Température sèche Dry bulb temperature	°C	7,2
	Température humide Wet bulb temperature	°C	-
	Pression atmosphérique Atmospheric pressure	mbar	1 001
Intérieur condenseur (Eau) Indoor condenser (Water)	Vitesse de rotation Rotation speed	tr/min	641 / 661
	Température d'entrée Inlet temperature	°C	40,0
	Température de sortie Outlet temperature	°C	45,0