

**TOSHIBA** MANUAL DE INSTALACIÓN

Para el personal encargado del trabajo de instalación y de la asistencia técnica

Sensor de ocupación  
Modelo: TCB-SIR41UM-E

Observe las precauciones de seguridad descritas en el Manual del propietario del sensor de ocupación, Manual de instalación y Manual del propietario del aire acondicionado compacto tipo cassette de 4 vías (unidad interior), o el manual de instalación suministrado con el panel del techo.

**Accesorios**

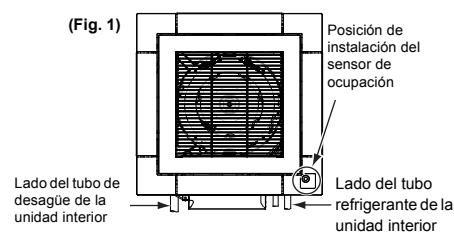
Nombre de la pieza	Cant.	Nombre de la pieza	Cant.
Sensor de ocupación	1	Manual de funcionamiento	1
		Manual de instalación (este manual)	1
		CD-ROM	1

**Cómo instalar el sensor de ocupación**

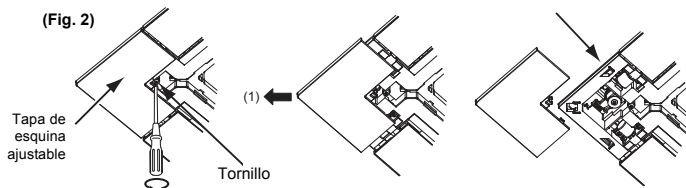
Instale el sensor de ocupación orientándolo correctamente, debido a que puede instalarse en una sola esquina, tal como se muestra en la (Fig. 1).

1. Extraiga la tapa de esquina ajustable en donde se instalará el sensor de ocupación. (Fig. 2)

- Gire el tornillo de la esquina del puerto de aspiración del panel del techo en el sentido contrario a las agujas del reloj para aflojarlo.
- Deslice la tapa de esquina ajustable en el sentido de la flecha (1) y luego quítela.

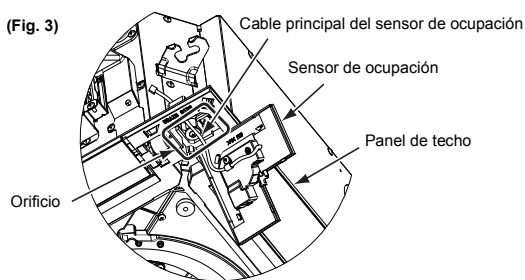


(Fig. 2)



2. Pase el cable principal del sensor de ocupación a través del orificio del panel de techo. (Fig. 3)

(Fig. 3)

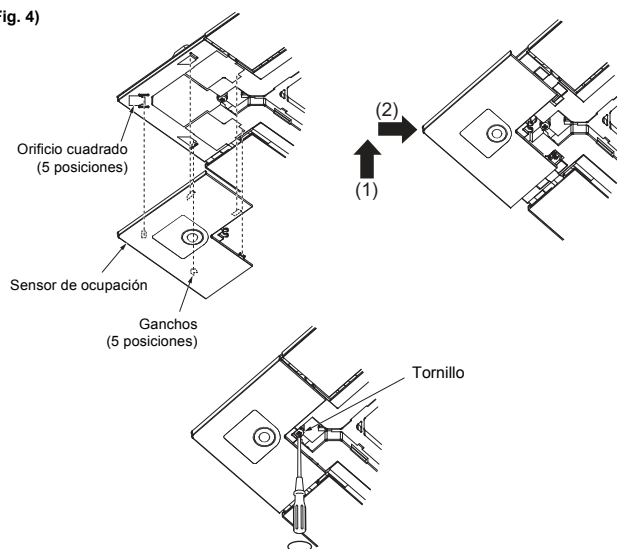


- Gracias por adquirir el sensor de ocupación para los aparatos de aire acondicionado TOSHIBA.
- Antes de empezar el trabajo de instalación, lea detenidamente este manual para la correcta instalación del sensor de ocupación.
- Una vez finalizada la instalación, realice una prueba de funcionamiento para comprobar que funciona normalmente y explíquelo al cliente cómo utilizar el sensor de ocupación y realizar el mantenimiento de acuerdo con el Manual del propietario. Pídale al cliente que guarde este manual junto con el Manual del propietario.

3. Coloque el sensor de ocupación en el panel del techo y fíjelo apretando el tornillo de la esquina del panel del techo. (Fig. 4)

- Alinee los ganchos en la parte trasera del sensor de ocupación con los orificios de las esquinas del panel y métalos en los orificios presionando en la dirección (1) y deslizando la tapa en la dirección (2).
- Asegúrese de que ningún cable queda pellizcado en el sensor de ocupación en esta operación.

(Fig. 4)

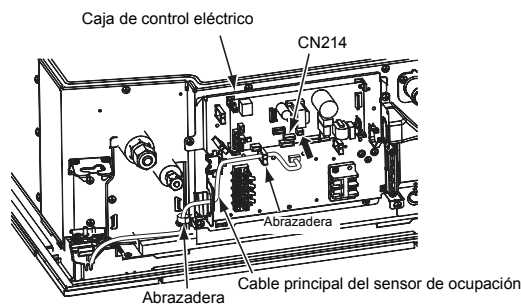


- Compruebe que no queda ningún gancho desalineado.

**Cómo conectar el sensor de ocupación**

Retire la cubierta de la caja de control eléctrico y conecte el cable principal del sensor de ocupación al conector (CN214) del tablero de circuitos impresos en el interior de la caja de control eléctrico.

- El cable principal del sensor de ocupación está enganchado a la caja de control eléctrico mediante dos abrazaderas.
- Compruebe que el cable principal del sensor de ocupación no queda pellizcado por el panel de techo.



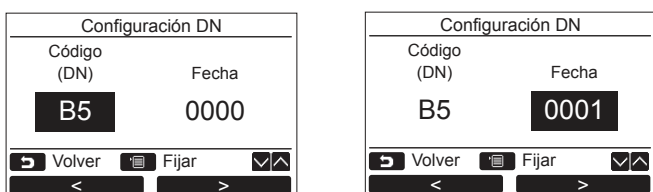
## Ajuste del CODE No. (DN)

### ■ Mando a distancia con cable (RBC-AMS54E\*)

Defina los ajustes avanzados para el aire acondicionado.  
Realice la operación de ajuste con la unidad interior apagada. (Apague la unidad de aire acondicionado antes de comenzar con el ajuste).



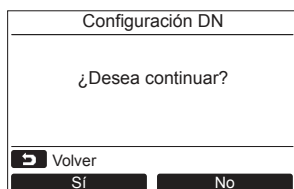
1. Pulse el botón [ MENÚ ] para mostrar la pantalla de menú.
2. Mantenga pulsado el botón [ MENÚ ] y el botón [ ] simultáneamente para mostrar el "Menú configuración de campos".  
Pulse y mantenga pulsados los botones durante más de 4 segundos.



3. Pulse el botón [ ] / [ ] para seleccionar "7. Configuración DN" en la pantalla "Menú configuración de campos" y, a continuación, pulse el botón "Validar" [ F2 ].

El ventilador y las rejillas de la unidad interior se pondrán en funcionamiento. Al utilizar el control de grupo, se pondrán en marcha el ventilador y la rejilla de la unidad interior seleccionada.

Mueva el cursor para seleccionar el "Código DN" con el botón " < " [ F1 ] y, a continuación, pulse "B5" con el botón [ ] / [ ].  
Mueva el cursor para seleccionar los "Fecha" con el botón " > " [ F2 ] y, a continuación, indique "0001" con el botón [ ] / [ ].



4. Pulse el botón [ MENÚ ] para definir el resto de códigos DN. Cuando aparezca en la pantalla "¿Desea continuar?".
5. Pulse el botón " No " [ F2 ] para completar la operación de ajuste. Durante un momento aparece "Σ" en la pantalla y, posteriormente, vuelve a la pantalla "Menú configuración de campos".  
Si pulsa el botón " No " [ F2 ] aparece la pantalla de selección de unidad si ha usado el grupo de control. Pulse el botón [ CANCELAR ] en la pantalla de selección de unidad para terminar la operación de ajuste. Durante un momento aparece "Σ" en la pantalla y, posteriormente, vuelve a la pantalla "Menú configuración de campos".
6. Pulse el botón [ CANCELAR ] para volver.

## Acerca del sensor de ocupación

- A veces, es posible que el sensor no detecte a personas que se encuentran presentes si realizan movimientos muy suaves.
- Si se mueve algo que presenta una diferencia de temperatura con respecto a los alrededores, puede que el sensor detecte personas presentes aunque no las haya.
- Se necesita un mando a distancia con cable (RBC-AMS54E\*) para usar el sensor de ocupación.
- Asegúrese de que instala un sensor de ocupación en todas las unidades interiores si utiliza el funcionamiento en grupo.

### Lista de productos disponibles por separado que no puede usar con el sensor de ocupación

Los siguientes productos disponibles por separado no se pueden usar juntos con el sensor de ocupación.

Nombre del producto	Modelo
Kit del mando a distancia inalámbrico	RBC-AX32UM(W)-E