

# Calderas de acero Presurizadas

- Calderas de acero presurizadas  
☆☆☆ (de 70 a 400 kW)
- Calderas de acero presurizadas de  
gran potencia (de 500 a 3500 kW)

 **BIASI**  
GENERAZIONE COMFORT

Area  Energy

# Calderas **BIASI**: Altas prestaciones y variedad de potencias.

**C**onocer el Mercado, adelantar los deseos, ofrecer e máximo en términos de calidad y seguridad: esta es la generación confort, el universo Biasi.

Un universo donde la vocación al confort se declina y se transforma en comodidad para todos, en todo el mundo.

Los protagonistas de esta nueva generación están aquí a vuestra disposición. Buena visión y buen trabajo.

**INDICE**

Caldera de acero presurizado con inversión de llama 3 estrellas RCB 3S ☆☆☆	de 70 a 400 kW	4
Caldera de acero presurizado con inversión de llama RCB 2S	de 500 a 3500 kW	8



## RCB 3S: Caldera de acero presurizado para calefacción centralizada de 70 kW a 400 kW. Tres estrellas Conforme RITE IT 1.2.4.1.2.1.

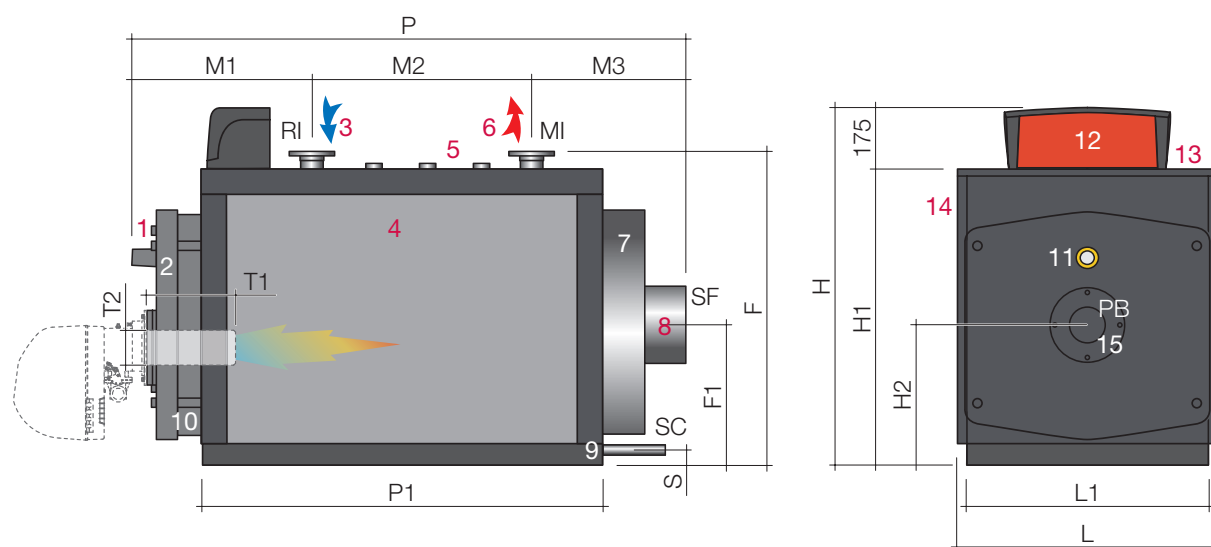
- Alto rendimiento: ★★★ según Directiva Europea 92/42 CEE. Conforme RITE IT 1.2.4.1.2.1.
- Temperatura máxima 90°, mínima 60°.
- Presión nominal 6 bar.
- Funcionamiento a llama invertida; fondo redondeado y turbuladores de humos.
- Tubos de humo del tipo ELS electro-soldados con turbuladores helicoidales.
- Los envolventes son barnizados y aislados con fibra de vidrio de alta densidad.
- Compatible con quemadores de Gas Natural, GPL y Gasóleo.



### Características técnicas:

- Cuerpo de la caldera en acero, con reborde hacia el interior del hogar en la parte delantera y redondeada en la parte posterior de la cámara de combustión para facilitar la inversión de la llama y ofrecer mayor resistencia a la presión interna. En la parte delantera se encuentran los orificios realizados con laser, donde se alojan los retenedores de humos.
- Cámara de combustión de forma cilíndrica y cerrada completamente en la parte posterior; la cual es redondeada. La llama está en la parte central y al llegar al fondo los gases vuelve pegada a las paredes del cilindro para finalmente salir por los tubos de humos que contienen los retenedores.
- Tubos de humos del tipo ELS electro-soldados, soldados a la plancha delantera y equipados con turbuladores helicoidales especiales.
- Cámara posterior de humos fabricada en acero y está aislada térmicamente. Está compuesta por una única pieza con apertura fácil para la inspección de los tubos de humos. Se sujeta mediante tornillos al cilindro y dispone de salida para acoplar a la chimenea.
- Conexiones de ida y retorno para la instalación del circuito de calefacción, realizado con soldadura en la parte superior de la caldera.
- Aislamiento con manta de fibra de vidrio de alta densidad, protegido por paneles de acero barnizados, fácilmente desmontables.
- Puerta delantera reversible fabricada en acero y aislada térmicamente con fibro-cerámica, montada en bisagras. Indicar siempre el combustible que se va a utilizar. En el caso de Nafta o biogás la puerta hay que fabricarla en cemento.

## RCB 3S de 70 kW a 400 kW: Dimensiones, peso y conexiones



- |                                  |                                  |                             |
|----------------------------------|----------------------------------|-----------------------------|
| 1. Tuerca de cierre              | 6. Conexión ida (MI)             | 11. Visor llama             |
| 2. Puerta delantera              | 7. Cámara de humos               | 12. Cuadro de mandos        |
| 3. Conexión retorno (RI)         | 8. Conexión salida de humos (SF) | 13. Panel superior          |
| 4. Panel lateral derecho         | 9. Carga / descarga caldera (SC) | 14. Panel lateral izquierdo |
| 5. Conexión válvula de seguridad | 10. Bisagra                      | 15. Placa quemador (PB)     |

RCB 3S ★★

### DIMENSIONES Y PESO

Modelo	L mm	L1 mm	H mm	H1 mm	H2 mm	P mm	P1 mm	S mm	M1 mm	M2 mm	M3 mm	T1 mm	T2 Ø mm	F mm	F1 mm	Peso kg
RCB 3S 70	756	700	1063	853	415	994	630	54,5	413	240	341	200-250	130	912	415	222
RCB 3S 80	756	700	1063	853	415	994	630	54,5	413	240	341	200-250	130	912	415	222
RCB 3S 90	756	700	1030	855	415	1119	755	54,5	513	265	341	200-250	130	912	415	266
RCB 3S 100	756	700	1030	855	415	1119	755	54,5	513	265	341	200-250	130	912	415	266
RCB 3S 120	756	700	1030	855	415	1119	755	54,5	513	265	341	200-250	130	912	415	266
RCB 3S 150	806	750	1080	905	440	1364	1000	54,5	513	475	376	200-250	160	962	440	357
RCB 3S 200	806	750	1080	905	440	1364	1000	54,5	513	475	376	200-250	160	962	440	357
RCB 3S 250	806	750	1080	905	440	1614	1250	54,5	513	725	376	200-250	160	962	440	442
RCB 3S 300	906	850	1180	1005	490	1614	1250	54,5	523	700	391	200-250	180	1061	490	489
RCB 3S 350	906	850	1180	1005	490	1864	1500	54,5	523	980	361	200-250	180	1061	490	558
RCB 3S 400	946	890	1190	1015	500	1872	1502	50	600	850	422	230-280	225	1095	500	600

### CONEXIONES

Modelo	MI/RI DN	SF Ø mm	SC Ø	PB Ø mm
RCB 3S 70	50	200	1"	130
RCB 3S 80	50	200	1"	130
RCB 3S 90	50	200	1"	130
RCB 3S 100	50	200	1"	130
RCB 3S 120	50	200	1"	130
RCB 3S 150	50	250	1"	160
RCB 3S 200	50	250	1"	160
RCB 3S 250	50	250	1"	160
RCB 3S 300	65	250	1"	180
RCB 3S 350	65	250	1"	180
RCB 3S 400	80	250	1"	225

### RCB 3S: Datos técnicos

Modelo	Potencia nominal kW	Potencia util kW	Rendimiento util a Pn (80/60°C) %	Rendimiento util al 30% di Pn %	Perdida carga lado humos mbar	Perdida carga lado agua ( $\Delta T=12K$ ) mbar	Presión nominal bar	Capacidad l	Peso kg
RCB 3S 70	74,2	70	94,34	94,80	0,9	8	6	105	222
RCB 3S 80	84,7	80	94,45	94,70	1,1	10	6	105	222
RCB 3S 90	95,2	90	94,54	95,00	0,9	13	6	123	266
RCB 3S 100	105,6	100	94,70	94,80	1,1	16	6	123	266
RCB 3S 120	126,5	120	94,86	95,10	1,3	23	6	123	266
RCB 3S 150	157,8	150	95,06	95,70	1,3	35	6	172	357
RCB 3S 200	210,0	200	95,24	95,30	2,2	63	6	172	357
RCB 3S 250	263,5	250	94,88	95,38	2,4	98	6	220	442
RCB 3S 300	315,5	300	95,09	95,59	2,4	50	6	300	489
RCB 3S 350	367,0	350	95,37	95,60	3,4	67	6	356	558
RCB 3S 400	420,0	400	95,24	95,40	4,7	38	6	360	600

N.B.: Se pueden acoplar a las calderas quemadores de Gas Natural, GLP o Gasóleo.

### Cuadro de mando TERMOSTATICO



- Testigo luminoso
- 2 termostatos de regulación
- Termostato de seguridad a rearme manual
- Termostato bomba recirculación
- Interruptor quemador
- Interruptor bomba recirculación
- Termómetro caldera

Modelo	Potencia útil kW	Caudal Gas G20 max. m³/h	Perdida carga lado humos mbar	Quegador Gas (Reg AB/TN)	Quegador Gasóleo
RCB 3S 70	70	7,85	0,9	NG 90 M.AB.L.ES.A.0.15 (cabeza L=200 mm)	LO 90 G.AB.L.ES.A. (cabeza L=200 mm)
RCB 3S 80	80	8,96	1,1	NG 120 M.AB.L.ES.A.0.15	LO 140 G.AB.L.ES.A.
RCB 3S 90	90	10,07	0,9	NG 120 M.AB.L.ES.A.0.15	LO 140 G.AB.L.ES.A.
RCB 3S 100	100	11,17	1,1	NG 140 M.AB.L.ES.A.0.20	LO 140 G.AB.L.ES.A.
RCB 3S 120	120	13,39	1,3	NG 140 M.AB.L.ES.A.0.20	LO 140 G.AB.L.ES.A.
RCB 3S 150	150	16,70	1,3	NG 200 M.AB.L.ES.A.0.20	LO 200 G.AB.L.ES.A.
RCB 3S 200	200	22,22	2,2	NG 280 M.AB.L.ES.A.0.20	LO 280 G.AB.L.ES.A (distanciadores 100 mm cod. 3.07.03.11)
RCB 3S 250	250	27,88	2,4	NG 280 M.AB.L.ES.A.0.25	LO 280 G.AB.L.ES.A (distanciadores 100 mm cod. 3.07.03.11)
RCB 3S 300	300	33,39	2,4	NG 400 M.PR.L.ES.A.0.25	LO 400 G.AB.L.ES.A (distanciadores 100 mm cod. 3.07.03.11)
RCB 3S 350	350	38,84	3,4	NG 400 M.PR.L.ES.A.0.32	LO 400 G.AB.L.ES.A (distanciadores 100 mm cod. 3.07.03.11)
RCB 3S 400	400	44,44	4,7	NG 550 M.PR.S.ES.A.0.32	LO 550 AB.S.ES.A.

Normativa RITE actual.

1. Quemadores potencias 70kW<Potencia nominal<400kW

Regulación 2 marchas (AB) no puede ser monoestadio.

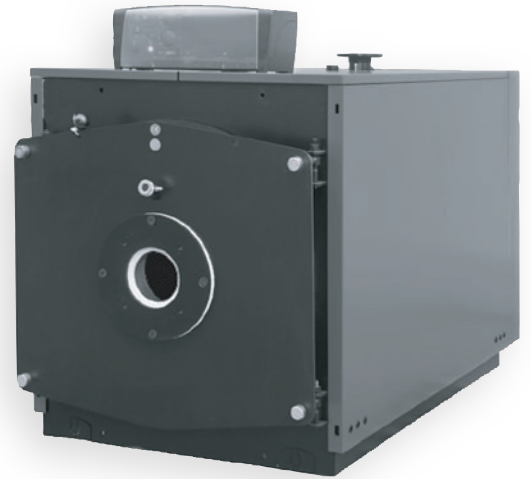
2. Quemadores potencias Potencia nominal>400 Kw

Regulación 3 marchas (PR) o bien Modulante (MD) no puede ser biestadio.

Potencia nominal kW	Regulación mínima
$P \leq 70$	una marcha
$70 < P \leq 400$	dos marchas
$400 < P$	tres marchas o modulante

## RCB 2S: Caldera de acero presurizado para calefacción centralizada de 500 kW a 3500 kW.

- Temperatura máxima 90°, mínima 60°.
- Presión nominal 6 bar.
- Funcionamiento a llama invertida; fondo redondeado y turbuladores de humos.
- Tubos de humo del tipo ELS electro-soldados con turbuladores helicoidales.
- Los envolventes son barnizados y aislados con fibra de vidrio de alta densidad.
- Compatible con quemadores de Gas Natural, GPL y Gasóleo.

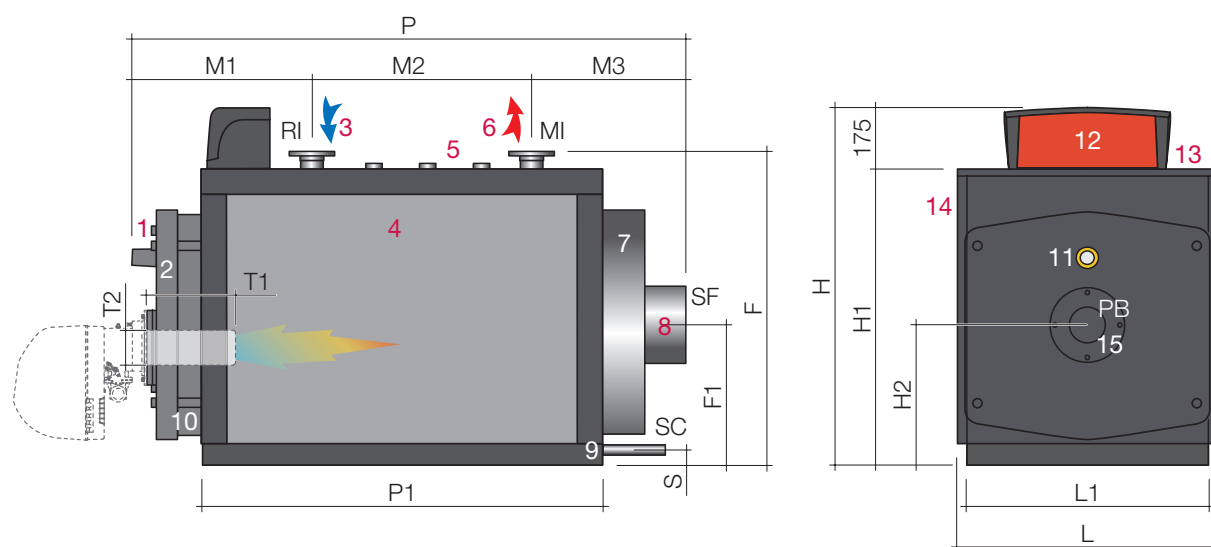


### Características técnicas:

- Cuerpo de la caldera en acero, con reborde hacia el interior del hogar en la parte delantera y redondeada en la parte posterior de la cámara de combustión para facilitar la inversión de la llama y ofrecer mayor resistencia a la presión interna. En la parte delantera se encuentran los orificios realizados con laser, donde se alojan los retenedores de humos.
- Cámara de combustión de forma cilíndrica y cerrada completamente en la parte posterior; la cual es redondeada. La llama está en la parte central y al llegar al fondo los gases vuelve pegada a las paredes del cilindro para finalmente salir por los tubos de humos que contienen los retenedores.
- Tubos de humos del tipo ELS electro-soldados, soldados a la plancha delantera y equipados con turbuladores helicoidales especiales.
- Cámara posterior de humos fabricada en acero y está aislada térmicamente. Está compuesta por una única pieza con apertura fácil para la inspección de los tubos de humos. Se sujeta mediante tornillos al cilindro y dispone de salida para acoplar a la chimenea.
- Conexiones de ida y retorno para la instalación del circuito de calefacción, realizado con soldadura en la parte superior de la caldera.
- Aislamiento con manta de fibra de vidrio de alta densidad, protegido por paneles de acero barnizados, fácilmente desmontables.
- Puerta delantera reversible fabricada en acero y aislada térmicamente con fibro-cerámica, montada en bisagras. Indicar siempre el combustible que se va a utilizar. En el caso de Nafta o biogás la puerta hay que fabricarla en cemento.



## RCB 2S de 500 kW a 1300 kW: Dimensiones, peso y conexiones



- |                               |                                |                             |
|-------------------------------|--------------------------------|-----------------------------|
| 1. Tuerca de cierre           | 6. Conexión ida (MI)           | 11. Visor llama             |
| 2. Puerta delantera           | 7. Cámara de humos             | 12. Cuadro de mandos        |
| 3. Conexión retorno (RI)      | 8. Conector salida humos (SF)  | 13. Tapa superior           |
| 4. Panel lateral derecho      | 9. Carga/descarga caldera (SC) | 14. Panel lateral izquierdo |
| 5. Conector válvula seguridad | 10. Bisagra                    | 15. Placa quemador (PB)     |

### DIMENSIONES Y PESO

Modelo	L mm	L1 mm	H mm	H1 mm	H2 mm	P mm	P1 mm	S mm	M1 mm	M2 mm	M3 mm	T1 mm	T2 Ø mm	F mm	F1 mm	Peso kg
RCB 2S 500	1166	1110	1380	1205	610	1946	1502	60	663	850	433	270-320	225	1285	610	853
RCB 2S 620	1166	1110	1380	1205	610	2235	1792	60	663	1150	422	270-320	225	1285	610	963
RCB 2S 750	1296	1240	1510	1335	675	2247	1753	60	704	1100	443	270-320	280	1417	675	1205
RCB 2S 850	1296	1240	1510	1335	675	2247	1753	60	704	1100	443	270-320	280	1417	675	1205
RCB 2S 950	1296	1240	1510	1335	675	2497	2003	60	704	1200	593	270-320	280	1417	675	1417
RCB 2S 1200	1446	1390	1660	1485	750	2477	2003	60	703	1200	574	270-320	280	1568	750	1843

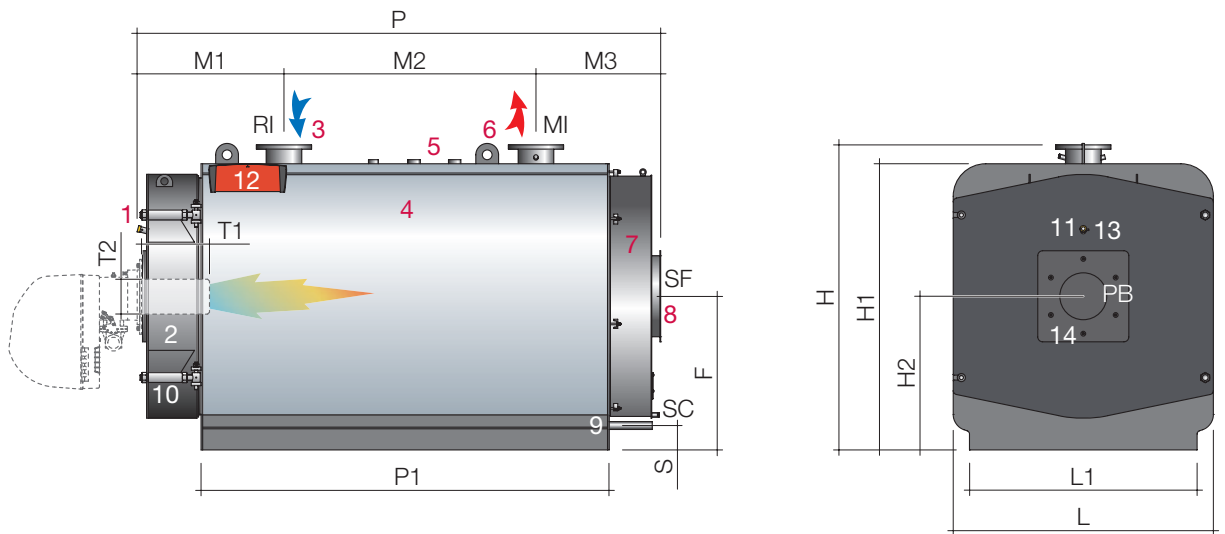
### CONEXIONES

Modelo	MI/RI DN	SF Ø mm	SC Ø	PB Ø mm
RCB 2S 500	80	300	1"1/4	225
RCB 2S 620	80	300	1"1/4	225
RCB 2S 750	100	350	1"1/4	280
RCB 2S 850	100	350	1"1/4	280
RCB 2S 950	100	350	1"1/4	280
RCB 2S 1200	125	400	1"1/4	280

# RCB 2S

# RCB 2S

## RCB 2S de 1400 kW a 3500 kW: Dimensiones, peso y conexiones



- |                               |                                |                         |
|-------------------------------|--------------------------------|-------------------------|
| 1. Tuerca de cierre           | 6. Conexión ida (MI)           | 11. Visor llama         |
| 2. Puerta delantera           | 7. Cámara de humos             | 12. Cuadro de mandos    |
| 3. Conexión retorno (RI)      | 8. Conector salida humos (SF)  | 13. Toma de presión     |
| 4. Aislamiento externo        | 9. Carga/descarga caldera (SC) | 14. Placa quemador (PB) |
| 5. Conexión válvula seguridad | 10. Bisagra                    |                         |

### DIMENSIONES Y PESO

Modelo	L mm	L1 mm	H mm	H1 mm	H2 mm	P mm	P1 mm	S mm	M1 mm	M2 mm	M3 mm	T1 mm	T2 Ø mm	F mm	Peso kg
RCB 2S 1400	1470	1270	1746	1630	880	2886	2300	150	831	1300	755	350-400	320	880	2600
RCB 2S 1600	1470	1270	1746	1630	880	2886	2300	150	831	1300	755	350-400	320	880	2600
RCB 2S 2000	1600	1400	1876	1760	945	3220	2510	150	903	1550	767	450-500	360	945	3650
RCB 2S 2400	1600	1400	1876	1760	945	3480	2770	150	903	1950	627	450-500	360	945	3900
RCB 2S 3000	1870	1670	2146	2030	1080	3480	2770	150	903	2050	527	450-500	400	1080	5200
RCB 2S 3500	1870	1670	2146	2030	1080	3935	3225	150	903	2050	982	450-500	400	1080	5700

### CONEXIONES

Modelo	MI/RI DN	SF Ø mm	SC Ø	PB Ø mm
RCB 2S 1400	150	400	1"1/4	320
RCB 2S 1600	150	400	1"1/4	320
RCB 2S 2000	200	500	1"1/4	360
RCB 2S 2400	200	500	1"1/4	360
RCB 2S 3000	200	550	1"1/4	400
RCB 2S 3500	200	550	1"1/4	400

## RCB 2S: Datos técnicos

Modelo	Potencia nominal kW	Potencia útil kW	Rendimiento útil a Pn (80/60°C) %	Rendimiento útil al 30% di Pn %	Perdida carga lado humos mbar	Perdida carga lado agua (ΔT=12K) mbar	Presión nominal bar	Capacidad l	Peso kg
RCB 2S 500	542	500	92,25	91,90	4,2	60	6	540	853
RCB 2S 620	672	620	92,26	91,80	6,4	92	6	645	963
RCB 2S 750	813	750	92,25	91,80	5,2	55	6	855	1205
RCB 2S 850	921	850	92,29	91,80	7,2	71	6	855	1205
RCB 2S 950	1030	950	92,23	91,70	5,2	89	6	950	1417
RCB 2S 1200	1301	1200	92,24	91,80	5,5	58	6	1200	1843
RCB 2S 1400	1517	1400	92,29	91,70	6,0	38	6	1500	2600
RCB 2S 1600	1733	1600	92,33	91,80	6,5	50	6	1500	2600
RCB 2S 2000	2167	2000	92,29	91,70	6,0	25	6	2000	3650
RCB 2S 2400	2600	2400	92,31	91,80	7,5	35	6	2300	3900
RCB 2S 3000	3250	3000	92,31	91,80	8,0	55	6	3150	5200
RCB 2S 3500	3792	3500	92,30	91,70	9,0	75	6	3650	5700

N.B.: Se pueden acoplar a las calderas quemadores de Gas Natural, GLP o Gasóleo.

## Cuadro de mandos ANALÓGICO



- Testigo luminoso
- 2 termostatos de regulación
- Termostato de seguridad a rearme manual
- Termostato bomba recirculación
- Interruptor quemador
- Interruptor bomba recirculación
- Termómetro caldera

## Tabla acoplamiento quemador

Modelo	Potencia útil kW	Caudal Gas G20 max. m³/h	Perdida carga lado humos mbar	Quemador Gas (Reg AB/PR/MD)	Distanciadores	Quemador Gasóleo (Reg AB/PR/MD)	Distanciadores
RCB 2S 500	500	57,35	4,2	P61 M.PR.S.ES.A.1.40 P61 M.MD.S.ES.A.1.40		PG60 G.PR.L.ES.A. PG60 G.MD.L.ES.A.	100 mm cod. 3.07.03.21
RCB 2S 620	620	71,11	6,4	P65 M.PR.S.ES.A.1.40 P65 M.MD.S.ES.A.1.40		PG70 G.PR.S.ES.A. PG70 G.MD.S.ES.A.	
RCB 2S 750	750	86,03	5,2	P71 M.PR.S.ES.A.1.40 P71 M.MD.S.ES.A.1.40	100 mm cod. 3.07.03.21	PG70 G.PR.S.ES.A. PG70 G.MD.S.ES.A.	
RCB 2S 850	850	97,46	7,2	P71 M.PR.S.ES.A.0.50 P71 M.MD.S.ES.A.0.50	100 mm cod. 3.07.03.21	PG70 G.PR.S.ES.A. PG70 G.MD.S.ES.A.	
RCB 2S 950	950	108,99	5,2	P71 M.PR.S.ES.A.0.50 P71 M.MD.S.ES.A.0.50	100 mm cod. 3.07.03.21	PG70 G.PR.S.ES.A. PG70 G.MD.S.ES.A.	
RCB 2S 1200	1200	137,67	5,5	P71 M.PR.S.ES.A.1.50 P71 M.MD.S.ES.A.1.50	100 mm cod. 3.07.03.21	PG81 G.PR.S.ES.A. PG81 G.MD.S.ES.A.	
RCB 2S 1400	1400	160,53	6,0	P73A M.PR.S.ES.A.1.50 P73A M.MD.S.ES.A.1.50	220 mm cod. 3.07.03.25	PG81 G.PR.S.ES.A. PG81 G.MD.S.ES.A.	
RCB 2S 1600	1600	183,39	6,5	P91A M.PR.S.ES.A.1.50 P91A M.MD.S.ES.A.1.50	100 mm cod. 3.07.03.28	PG81 G.PR.L.ES.A. PG81 G.MD.L.ES.A.	100 mm cod. 3.07.03.28
RCB 2S 2000	2000	229,31	6,0	P91A M.PR.S.ES.A.1.50 P91A M.MD.S.ES.A.1.50		PG93 G.PR.L.ES.A. PG93 G.MD.L.ES.A.	
RCB 2S 2400	2400	275,13	7,5	P93A M.PR.S.ES.A.1.50 P93A M.MD.S.ES.A.1.50		PG93 G.PR.L.ES.A. PG93 G.MD.L.ES.A.	
RCB 2S 3000	3000	343,92	8,0	P93A M.PR.S.ES.A.1.50 P93A M.MD.S.ES.A.1.50		PG93 G.PR.L.ES.A. PG93 G.MD.L.ES.A.	
RCB 2S 3500	3500	401,27	9,0	R512A M.PR.S.ES.A.1.65 R512A M.MD.S.ES.A.1.65		PG515 G.PR.L.ES.A. PG515 G.MD.L.ES.A.	

Normativa RITE actual.

1. Quemadores potencias 70kW<Potencia nominal<400kW

Regulación 2 marchas (AB) no puede ser monoestadio.

2. Quemadores potencias Potencia nominal>400 Kw

Regulación 3 marchas (PR) o bien Modulante (MD) no puede ser biestadio.

Potencia nominal kW	Regulación mínima
P ≤ 70	una marcha
70 < P ≤ 400	dos marchas
400 < P	tres marchas o modulante

**El presente catálogo sustituye el anterior.**

La empresa Biasi S.p.A., en su constante empeño de mejorar sus productos, se reserva la posibilidad de modificar los datos referidos en este catálogo en cualquier momento y sin previo aviso.

Distribuidor  
autorizado:



Sor Angela de la Cruz, 30  
28020 Madrid  
Tel.: 915710654  
Fax: 915713754  
www.tradesa.com

