

Panel de parcheo 19" UTP vacío, 48 puertos, 2U



Modelo	PPU-048
Ref.	8270
Número de puertos	48
Altura	2U
Ancho	19"
Material	SPCC con zinc
Grosor	1,5 mm
Color	Negro (RAL9005)

- Panel de parcheo 19" para sistemas UTP vacío.
- Modelo universal para todo tipo de Keystone (Cat5E, Cat6, Cat6A)
- Incorpora bastidor trasero numerado para fijación y organización de los cables.
- Los puertos frontales están identificados numéricamente e incluyen espacio en blanco para escritura.

ACCESORIOS:

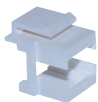
CFH-100 (8272)

- Conjunto de tuerca + arandela para adaptadores F + Emplamador F-F
- Bridas nylon



ADF-001 (8271)

Adaptador a keystone SC/LC Duplex



Normativa

EIA/TIA 568-C.2, ISO/IEC 11801
IEC 60603-7-4

