

EURI

SENCILLEZ Y VERSATILIDAD

Su nombre significa lluvia, elemento indispensable para la vida de las plantas que alojaremos en esta sencilla jardinera. La familia EURI nace con el objetivo de disponer de tres tamaños de jardinera que permita plantar arbustos y árboles medianos, así como permitir moverlas sin necesidad de vaciar su contenido. Necesitaremos una carretilla elevadora o transpaleta para ello.



MATERIAL

STONEO es un material de alta calidad con un **90% de componentes naturales**.

Es un material **no poroso**, con una casi nula absorción de agua, por lo que su comportamiento frente a los cambios atmosféricos es excelente.

Su **baja conductividad térmica** permite que no se caliente al sol. Además de ser antivandálico y requerir un **mínimo mantenimiento**.

ACABADOS

NATURAL
Un tono arena granulado muy orgánico.



BLANCO
Dota a la pieza de personalidad y resaltará en función del entorno.

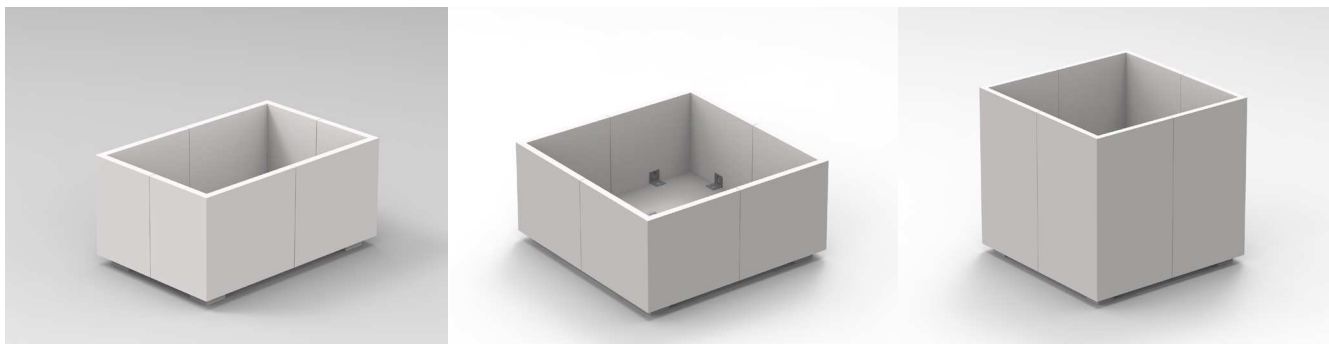


COLOR
Hemos desarrollado un tratamiento superficial, donde la paleta de color está abierta a la inspiración.



*Consultar

EURI



MATERIAL
STONEO

SOPORTE

ACERO S235JR - Tratamiento imprimación y pintado

INSTALACIÓN

Se recomienda su anclaje a la solera, losa de hormigón, o madera, para evitar robo

DIMENSIONES

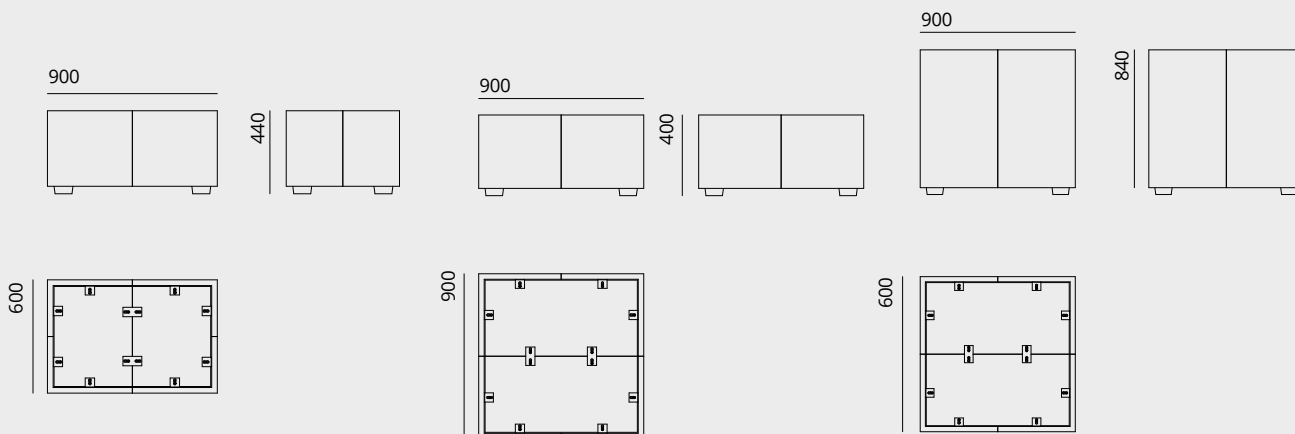
ALTURA (mm)	440
ANCHURA (mm)	600
LONGITUD (mm)	900
PESO (kg)	118

DIMENSIONES

ALTURA (mm)	400
ANCHURA (mm)	900
LONGITUD (mm)	900
PESO (kg)	156

DIMENSIONES

ALTURA (mm)	840
ANCHURA (mm)	600
LONGITUD (mm)	900
PESO (kg)	248



® Los nombres, marcas y modelos industriales de todos los productos han sido registrados.
 Toda la información técnica facilitada por ULMA Architectural Solutions puede sufrir modificaciones si fuera necesario.