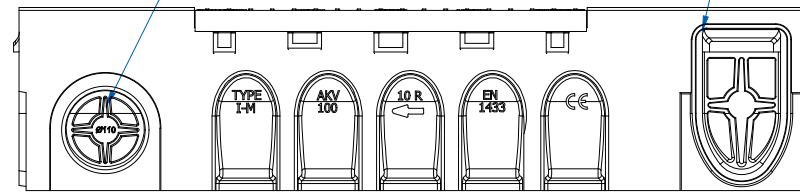
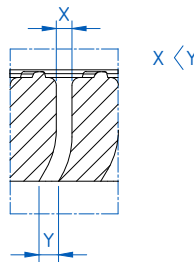


Salidas horizontales Ø110mm en cada lado.
Con geometría de apertura rápida.
Con junta NBR opcional.

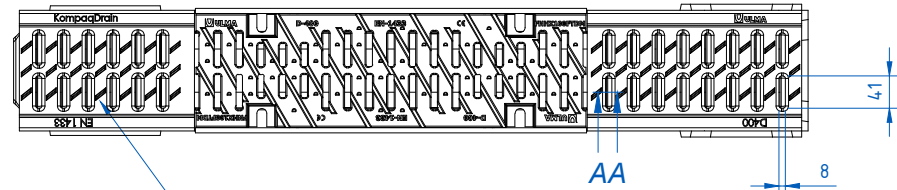
Conexiones laterales preformadas en cada lado. Para conexiones en T, en L y en cruz.



DETALLE A



Geometría MAX-FLOW:
Aprovecha la velocidad de caída del agua para dirigirla en el sentido del flujo.
Efecto Autolimpieza, mayor velocidad del agua y mayor caudal máximo.
Agujero más ancho en la parte inferior para evitar atascos de suciedad.



Superficie Activa, para el corte de la lámina de agua y su direccionado a los agujeros de captación, con protuberancias antideslizantes.

Revisión: 2019-06

ULMA Architectural Solutions se reserva el derecho de modificar sin previo aviso las especificaciones de cualquiera de sus productos.

La información de los productos mostrados es sólo orientativa y está basada en características técnicas vigentes en el momento de su emisión.

Ante cualquier discrepancia originada en la traducción del presente documento a diferentes idiomas, será el original en español el que prevalezca.

Última revisión disponible en www.ulmaarchitectural.com

Para más información ver fichas técnicas e instrucciones de instalación

Descripción

Canal de registro de drenaje lineal, modelo ULMA KompaaqDrain AKVDH100MF10R, en Hormigón Polímero de alta resistencia. Para instalación soterrada a nivel de superficie, con rejilla de fundición FNHX100FTDM de clase de carga D400. Con sección en forma de "V" optimizada y agujeros de captación con geometría MAX-FLOW: efecto autolimpiante a bajo caudal, incremento de capacidad a caudal máximo y apertura positiva para evitar atasco de suciedad, para zonas sin pendiente en el terreno. Superficie Activa para el corte de la lámina de agua y su direccionado hacia los agujeros de captación, y con protuberancias antideslizantes. Con marco para protección lateral de fundición dúctil de grafito esferoidal de efecto autopasivante ante la corrosión. Sistema de machihembrado de alineación horizontal y vertical, y ranura perimetral preformada para facilitar instalación de junta de sellado envolvente en 360°. Clase de Carga hasta D400, según total cumplimiento de la Norma EN 1433 y Declaración de Prestaciones (DoP). Ancho exterior 170/154mm, ancho interior 100mm y longitud total 1000mm. Altura total 235mm.

ULMA

ARCHITECTURAL SOLUTIONS

U DRAINAGE SYSTEMS

Tel.: +34 943 78 06 00
info@ulmaarchitectural.com
ulmaarchitectural.com