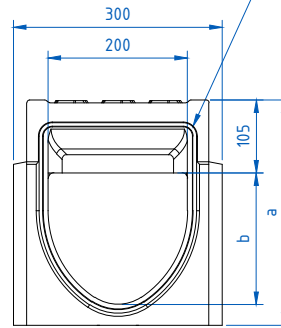


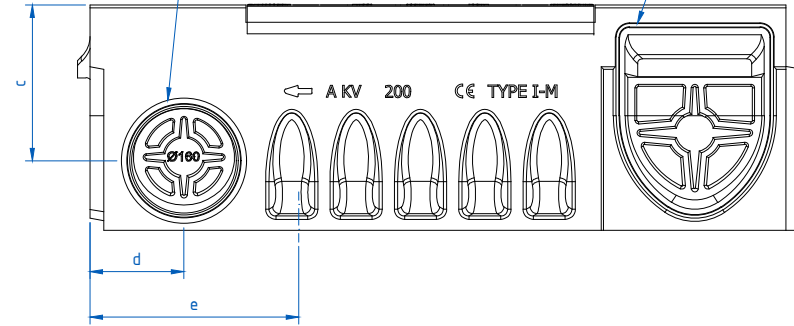
Salida vertical en la base del canal.
Con junta NBR opcional.



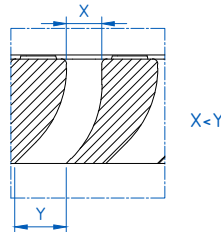
Ranura perimetral preformada para facilitar instalación de junta de sellado envolvente en 360°.

Salidas horizontales en cada lado.
Con geometría de apertura rápida.
Con junta EPDM/NBR opcional.

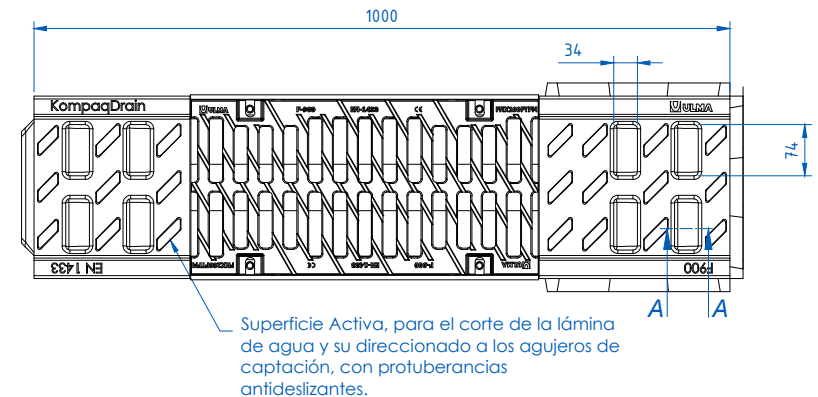
Conexiones laterales preformadas en cada lado.
Para conexiones en T, en L y en cruz.



DETALLE A



Geometría MAX-FLOW:
Aprovecha la velocidad de caída del agua para dirigirla en el sentido del flujo.
Efecto Autolimpieza, mayor velocidad del agua y mayor caudal máximo.
Agujero más ancho en la parte inferior para evitar atascos de suciedad.



KompaqDrain AKVF200MF							
Ancho exterior: 300mm Ancho interior: 200mm Longitud: 1000mm							
Referencia de canal	Altura		Ø salida		Colocación salida		
	a	b	Vert.	Horiz.	c	d	e
AKVF200MF10R	325	190	160	160	219	135	300
AKVF200MF30R	525	390	160	315	321	203	300
AKVF200MF50R	725	590	200	400	493	253	500

Revisión: 2019-07

ULMA Architectural Solutions se reserva el derecho de modificar sin previo aviso las especificaciones de cualquiera de sus productos.

La información de los productos mostrados es sólo orientativa y está basada en características técnicas vigentes en el momento de su emisión.

Ante cualquier discrepancia originada en la traducción del presente documento a diferentes idiomas, será el original en español el que prevalezca.

Última revisión disponible en www.ulmaarchitectural.com

Para más información ver fichas técnicas e instrucciones de instalación

Descripción

Revisión del canal de drenaje lineal, modelo ULMA KompaqDrain® AKVF200MF, en Hormigón Polímero de alta resistencia. Para instalación soterrada a nivel de superficie, con rejilla de fundición FNx200FTFM de clase de carga F900. Con sección en forma de "V" optimizada y agujeros de captación con geometría MAX-FLOW®: efecto autolimpiante a bajo caudal, incremento de capacidad a caudal máximo y apertura positiva para evitar atasco de suciedad, para zonas sin pendiente en el terreno. Superficie Activa para el corte de la lámina de agua y su direccionado hacia los agujeros de captación, y con protuberancias antideslizantes. Con marco para protección lateral de fundición dúctil de grafito esferoidal de efecto autopasivante ante la corrosión. Sistema de machihembrado de alineación horizontal y vertical, y ranura perimetral preformada para facilitar instalación de junta de sellado envolvente en 360°.

Clase de Carga hasta F900, según total cumplimiento de la Norma EN 1433 y Declaración de Prestaciones (DoP). Ancho exterior 262/300mm, ancho interior 200mm y longitud total 1000mm.



ARCHITECTURAL SOLUTIONS



Tel.: +34 943 78 06 00
info@ulmaarchitectural.com
ulmaarchitectural.com