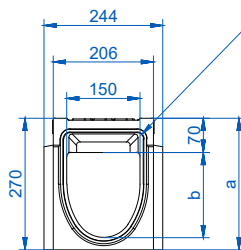
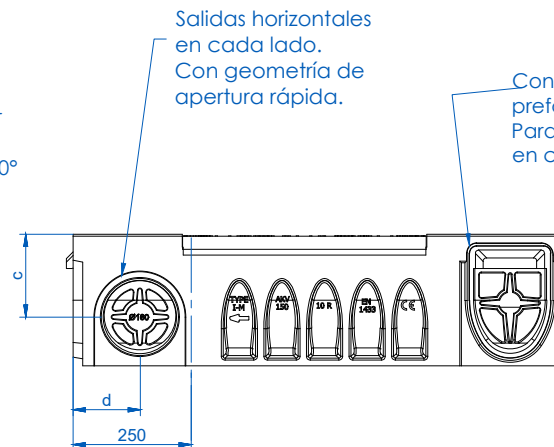


Salida vertical Ø160mm en la base del canal. Con junta NBR opcional.



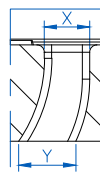
Ranura perimetral preformada para facilitar instalación de junta de sellado envolvente en 360°



Salidas horizontales en cada lado. Con geometría de apertura rápida.

Conexiones laterales preformadas en cada lado. Para conexiones en T, en L y en cruz.

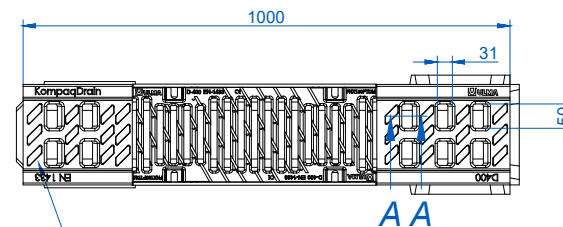
DETALLE A



X < Y

Geometría MAX-FLOW:

Aprovecha la velocidad de caída del agua para dirigirla en el sentido del flujo. Efecto Autolimpieza, mayor velocidad del agua y mayor caudal máximo. Agujero más ancho en la parte inferior para evitar atascos de suciedad.



Superficie Activa, para el corte de la lámina de agua y su direccionado a los agujeros de captación, con protuberancias antideslizantes.

KompaqDrain AKVFD150MF

Ancho exterior: 206/244mm
Ancho interior: 150mm
Longitud: 1000mm

Referencia de canal	Altura		Colocación salida		Ø salida	
	a	b	c	d	Vert.	Horiz.
AKVFD150MF10R	270	175	170	137	160	160
AKVFD150MF20R	370	275	250	162	160	200
AKVFD150MF30R	470	375	291	203	160	315

Revisión:2019-07

ULMA Architectural Solutions se reserva el derecho de modificar sin previo aviso las especificaciones de cualquiera de sus productos.

La información de los productos mostrados es sólo orientativa y está basada en características técnicas vigentes en el momento de su emisión.

Ante cualquier discrepancia originada en la traducción del presente documento a diferentes idiomas, será el original en español el que prevalezca.

Última revisión disponible en www.ulmaarchitectural.com

Para más información ver fichas técnicas e instrucciones de instalación

Descripción

Canal de registro de drenaje lineal, modelo ULMA KompaqDrain® AKVFD150MF, en Hormigón Polímero de alta resistencia. Para instalación soterrada a nivel de superficie, con rejilla de fundición FN150FTDM de clase de carga D400. Con sección en forma de "V" optimizada y agujeros de captación con geometría MAX-FLOW®: efecto autolimpiante a bajo caudal, incremento de capacidad a caudal máximo y apertura positiva para evitar atasco de suciedad, para zonas sin pendiente en el terreno. Superficie Activa para el corte de la lámina de agua y su direccionado hacia los agujeros de captación, y con protuberancias antideslizantes. Con marco para protección lateral de fundición dúctil de grafito esferoidal de efecto autopasivante ante la corrosión. Sistema de machihembrado de alineación horizontal y vertical, y ranura perimetral preformada para facilitar instalación de junta de sellado envolvente en 360°. Clase de Carga hasta D400, según total cumplimiento de la Norma EN 1433 y Declaración de Prestaciones (DoP). Ancho exterior 206/244mm, ancho interior 150mm y longitud total 1000mm.



ARCHITECTURAL SOLUTIONS



Tel.: +34 943 78 06 00

info@ulmaarchitectural.com

ulmaarchitectural.com