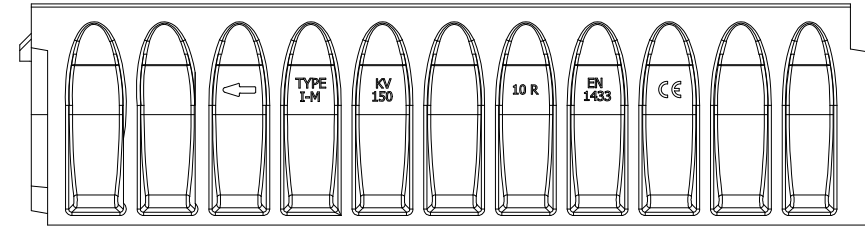


Ranura perimetral preformada para facilitar instalación de junta de sellado envolvente en 360°.

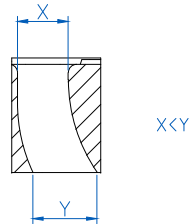


KompaqDrain KVFD150

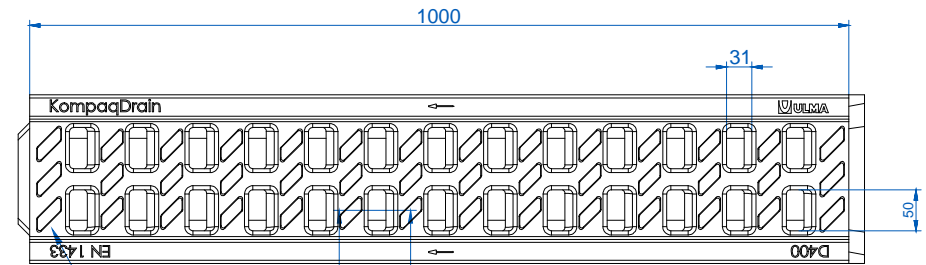
Ancho exterior: 206mm
Ancho interior: 150mm
Longitud: 1000mm

Referencia de canal	Altura	
	a	b
KVFD150.10R	270	175
KVFD150.20R	370	275
KVFD150.30R	470	375

DETALLE A



Geometría MAX-FLOW:
Aprovecha la velocidad de caída del agua para dirigirla en el sentido del flujo.
Efecto Autolimpieza, mayor velocidad del agua y mayor caudal máximo.
Agujero más ancho en la parte inferior para evitar atascos de suciedad.



Superficie Activa, para el corte de la lámina de agua y su direccionado a los agujeros de captación, con protuberancias antideslizantes.

Revisión: 2019-07

ULMA Architectural Solutions se reserva el derecho de modificar sin previo aviso las especificaciones de cualquiera de sus productos.

La información de los productos mostrados es sólo orientativa y está basada en características técnicas vigentes en el momento de su emisión.

Ante cualquier discrepancia originada en la traducción del presente documento a diferentes idiomas, será el original en español el que prevalezca.

Última revisión disponible en www.ulmaarchitectural.com

Para más información ver fichas técnicas e instrucciones de instalación

Descripción

Canal de drenaje lineal, modelo ULMA KompaqDrain® KVFD150, con rejilla integrada, en un solo cuerpo y sin discontinuidades, en Hormigón Polímero de alta resistencia. Resistente a la corrosión, para instalación soterrada a nivel de superficie.
Con sección en forma de "V" optimizada y agujeros de captación con geometría MAX-FLOW®: efecto autolimpiante a bajo caudal, incremento de capacidad a caudal máximo y apertura positiva para evitar atasco de suciedad, para zonas sin pendiente en el terreno. Superficie Activa para el corte de la lámina de agua y su direccionado hacia los agujeros de captación, y con protuberancias antideslizantes.
Sistema de machihembrado de alineación horizontal y ranura perimetral preformada para facilitar instalación de junta de sellado envolvente en 360°.
Clase de Carga hasta E600, según total cumplimiento de la Norma EN 1433 y Declaración de Prestaciones (DoP).
Ancho exterior 206mm, ancho interior 150mm y longitud total 1000mm.



ARCHITECTURAL SOLUTIONS



Tel.: +34 943 78 06 00
info@ulmaarchitectural.com
ulmaarchitectural.com