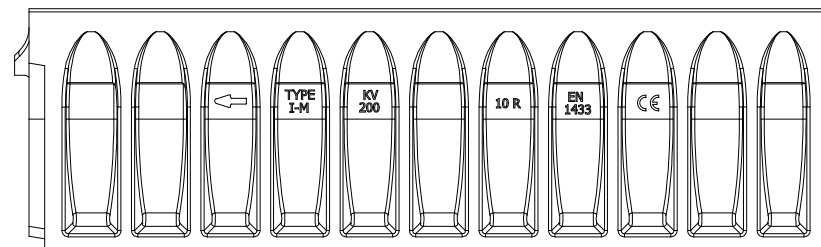
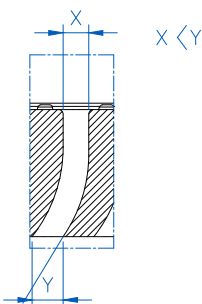


Ranura perimetral preformada para facilitar instalación de junta de sellado envolvente en 360°.

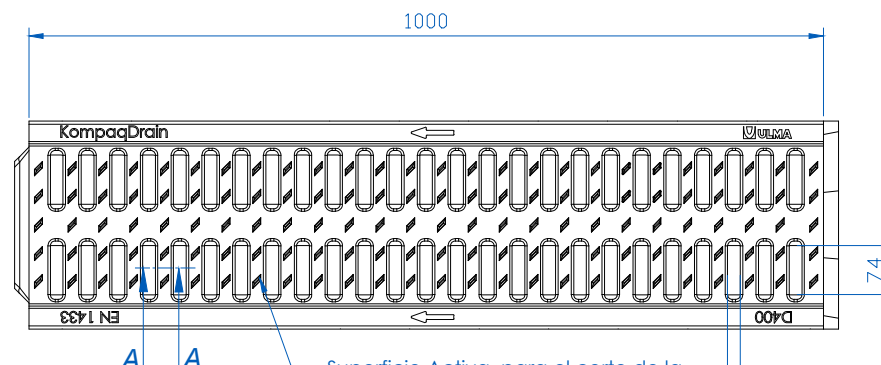


KompaqDrain KVFDH200		
Ancho exterior: 262mm Ancho interior: 200mm Longitud: 1000mm		
Referencia de canal	Altura	
	a	b
KVFDH200.10R	305	175
KVFDH200.30R	505	275
KVFDH200.50R	705	375

DETALLE A



Geometría MAX-FLOW:
Aprovecha la velocidad de caída del agua para dirigirla en el sentido del flujo.
Efecto Autolimpieza, mayor velocidad del agua y mayor caudal máximo.
Agujero más ancho en la parte inferior para evitar atascos de suciedad.



Superficie Activa, para el corte de la lámina de agua y su direccionado a los agujeros de captación, con protuberancias antideslizantes.

Revisión:2019-07

ULMA Architectural Solutions se reserva el derecho de modificar sin previo aviso las especificaciones de cualquiera de sus productos.

La información de los productos mostrados es sólo orientativa y está basada en características técnicas vigentes en el momento de su emisión.

Ante cualquier discrepancia originada en la traducción del presente documento a diferentes idiomas, será el original en español el que prevalezca.

Última revisión disponible en www.ulmaarchitectural.com

Para más información ver fichas técnicas e instrucciones de instalación

Descripción

Canal de drenaje lineal, modelo ULMA KompaqDrain@ KVFDH200, con rejilla integrada, en un solo cuerpo y sin discontinuidades, en Hormigón Polímero de alta resistencia. Antivandálico y resistente a la corrosión, para instalación soterrada a nivel de superficie.

Con sección en forma de 'V' optimizada y agujeros de captación con geometría MAX-FLOW@: efecto autolimpiante a bajo caudal, incremento de capacidad a caudal máximo y apertura positiva para evitar atasco de suciedad, para zonas sin pendiente en el terreno. Superficie Activa para el corte de la lámina de agua y su direccionado hacia los agujeros de captación, y con protuberancias antideslizantes.

Sistema de machimbreado de alineación horizontal y vertical, y ranura perimetral preformada para facilitar instalación de junta de sellado envolvente en 360°.

Clase de Carga hasta D400, según total cumplimiento de la Norma EN 1433 y Declaración de Prestaciones (DoP).

Ancho exterior 262 mm, ancho interior 200mm y longitud total 1000mm.



ARCHITECTURAL SOLUTIONS



Tel.: +34 943 78 06 00

info@ulmaarchitectural.com

ulmaarchitectural.com