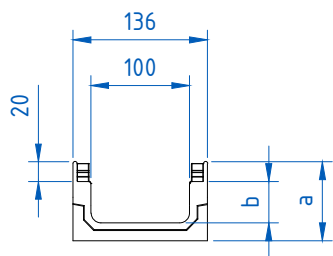
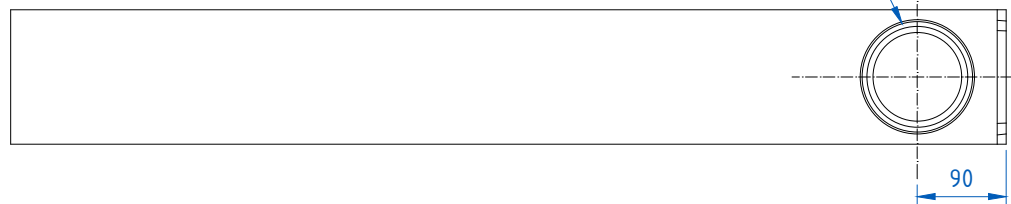
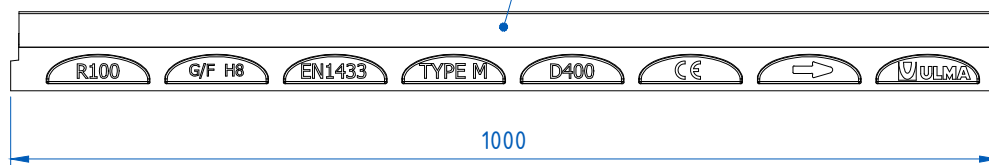


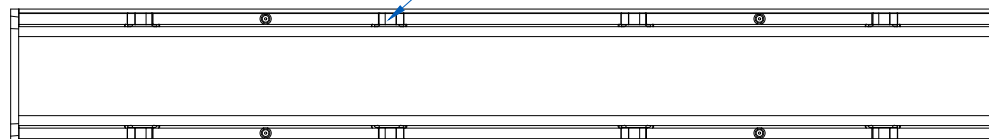
Preforma para salida vertical $\varnothing 110\text{mm}$



Perfil liso de acero galvanizado de espesor real de 2+2mm



8 puntos de fijación por ML



multiV+® R100GH8

Ancho exterior: 136mm
Ancho interior: 100mm
Longitud: 1000mm

Referencia de canal:	Altura (mm)		Sección hidráulica (cm ²)	Ø salida (mm)	
	a	b		Vert.	Horiz.
R100GH8	80	40	40	110	-

Revisión: 2019-10

ULMA Architectural Solutions se reserva el derecho de modificar sin previo aviso las especificaciones de cualquiera de sus productos.

La información de los productos mostrados es sólo orientativa y está basada en características técnicas vigentes en el momento de su emisión.

Ante cualquier discrepancia originada en la traducción del presente documento a diferentes idiomas, será el original en español el que prevalezca.

Última revisión disponible en www.ulmaarchitectural.com

Para más información ver fichas técnicas e instrucciones de instalación

Descripción

Canal de drenaje lineal de Hormigón Polímero tipo ULMA modelo multiV+® R100GH8. Con perfil de protección lateral liso de acero galvanizado de espesor real de 2+2mm, sin rotura de la capa de zinc protectora y sin huecos de acumulación de agua para evitar corrosiones puntuales. Con sistema de fijación rápida sin tornillos ULMA RapidLock® con 8 puntos de fijación por metro para mayor estabilidad mecánica.

Clases de Carga hasta D400, según Norma EN 1433, sin utilización de armadura de refuerzo. Con machimbrado de alineación horizontal y vertical.

Declaración de Conformidad CE y cumplimiento de la Norma EN 1433.

Ancho exterior 136mm, ancho interior 100mm y longitud total 1000mm. Altura total de 80mm.

ULMA

ARCHITECTURAL SOLUTIONS

DRAINAGE SYSTEMS

Tel.: +34 943 78 06 00

info@ulmaarchitectural.com

ulmaarchitectural.com