

Climatización industrial de REHAU

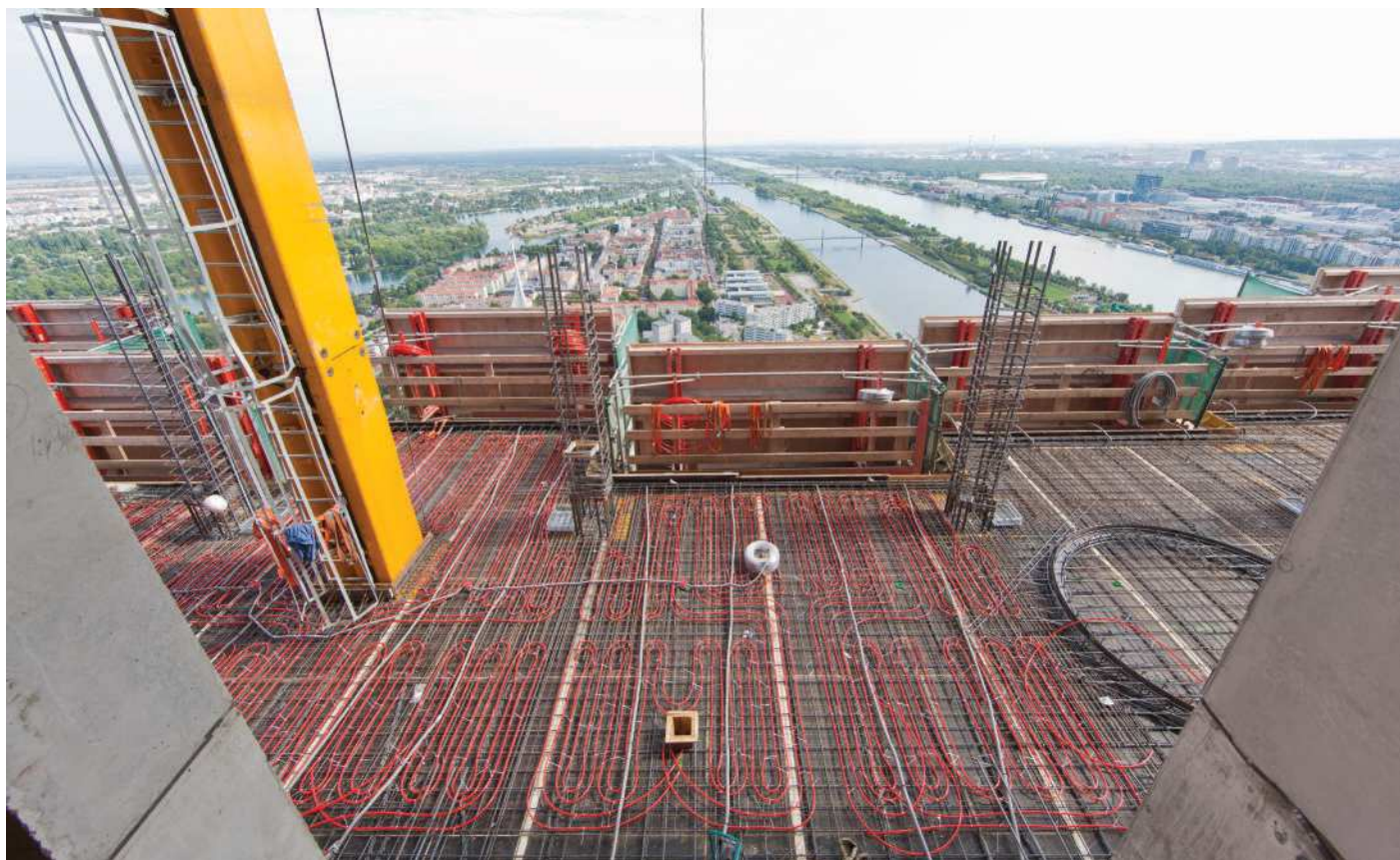
Soluciones rentables y eficientes para grandes superficies

Climatización industrial de REHAU

Soluciones rentables y eficientes para grandes superficies

[REHAU](#), líder mundial en soluciones integrales para construcciones ecoeficientes, eleva los estándares en [climatización industrial](#) con sus avanzados sistemas diseñados para optimizar el rendimiento térmico de entornos industriales y aplicaciones espaciales. Gracias a su única combinación de tecnología de vanguardia y compromiso con la ecoeficiencia, proporcionan una climatización eficaz mientras reducen significativamente el impacto ambiental.

El **forjado radiante** de REHAU se presenta como la opción más cómoda y ecológica para el control de la temperatura de los edificios. Su principio se basa en el aprovechamiento de la masa acumuladora de calor de los elementos de hormigón macizo por medio de tubos que conducen agua para la calefacción o la refrigeración, obteniéndose un acumulador "infinito". Gracias a sus innumerables ventajas como sus bajos costes de inversión y explotación, su alto grado de eficiencia energética y la eliminación de molestas corrientes de aire, se ha convertido en una solución idónea para la climatización de este tipo de espacios.



Por otro lado, los arquitectos demandan cada vez más suelos calefactados en pabellones de deporte, aplicando conocimientos de la medicina deportiva, así como consideraciones energéticas. Conocedor de esta tendencia, REHAU dispone en su amplio catálogo de soluciones de la **climatización radiante de suelo flotante** que garantiza una temperatura agradable en pabellones deportivos durante todo el año. Este sistema presenta numerosas ventajas de entre las que destacan la posibilidad de rehabilitar el suelo flotante sin tener que tocar la superficie radiante y una instalación rápida y sencilla, gracias al pretroquelado y a los tubos flexibles de [PE-Xa](#).

Climatización industrial de REHAU

Soluciones rentables y eficientes para grandes superficies



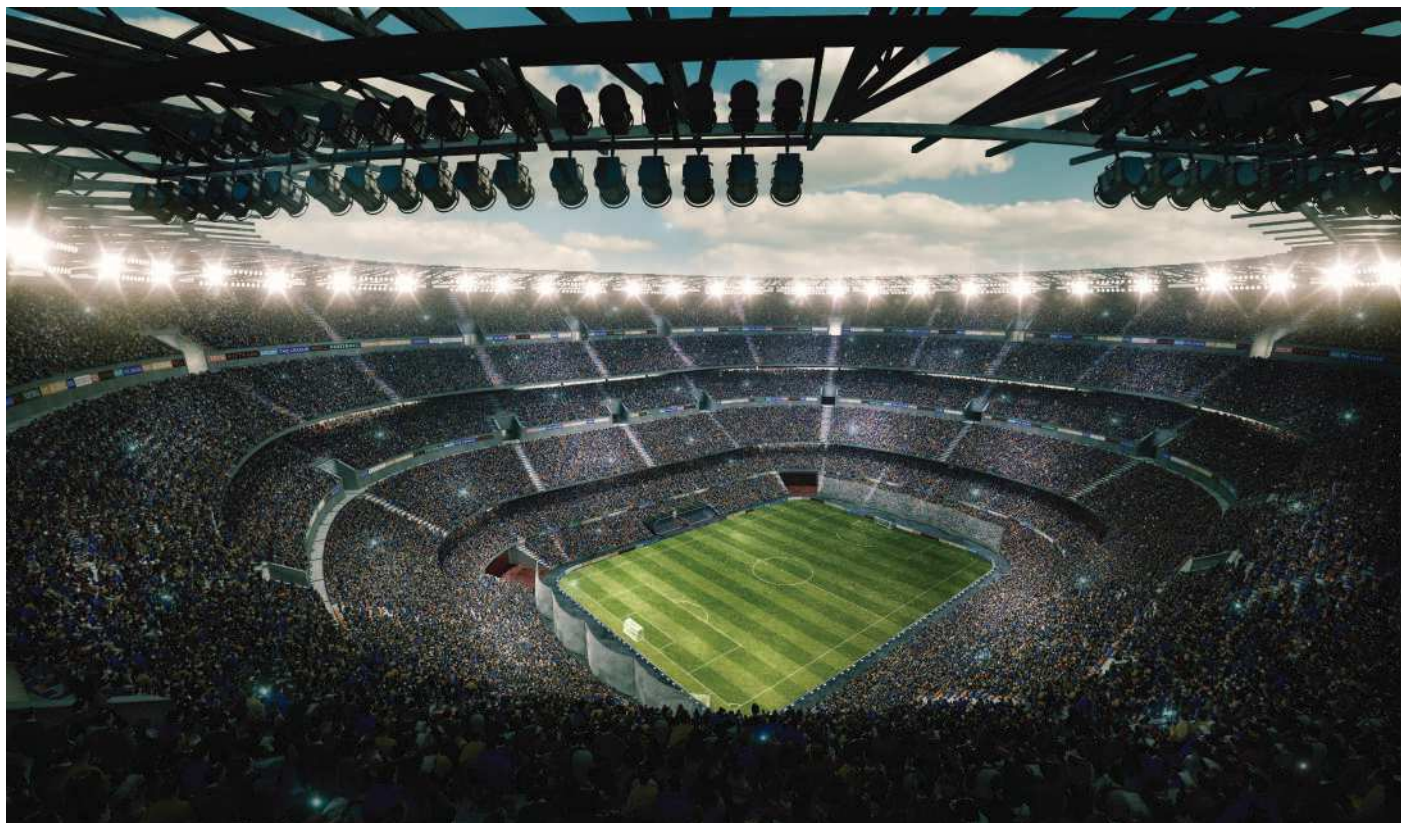
Los sistemas de climatización industrial de REHAU son eficientes incluso en grandes naves y espacios. Los tubos de PE-Xa están alojados, libres de mantenimiento, en la losa de hormigón y ofrecen una gran libertad en cuanto a la utilización de la superficie. La alta proporción de radiación y el bajo perfil térmico garantizan favorables gastos de explotación. Asimismo, las bajas temperaturas de impulsión permiten la utilización de energías alternativas y/o el aprovechamiento de calor residual.

En cuanto a **climatización para césped radiante** se refiere, REHAU es líder mundial en el mercado. Gracias a su sistema, casi 400 estadios y canchas de todo el mundo son utilizables incluso cuando el frío o la nieve son intensos. Además de las ventajas en la práctica al poder celebrarse partidos y entrenamientos todo el año y del menor riesgo de que los jugadores se lesionen, este tipo de climatización de césped resulta también económicamente rentable para el club. Esta solución de REHAU sirve tanto para céspedes naturales como artificiales, el montaje es rápido y sencillo mediante el sistema de fijación de tubos RAILFIX que garantiza una climatización uniforme de la superficie del campo de juego



Climatización industrial de REHAU

Soluciones rentables y eficientes para grandes superficies



En definitiva, los sistemas de climatización industrial de REHAU no solo ofrecen soluciones rentables y eficientes para grandes superficies, sino que también marcan un hito en la sostenibilidad y el confort térmico. Desde la climatización radiante de suelos flotantes en pabellones deportivos hasta el liderazgo mundial en la climatización de césped, REHAU demuestra su compromiso con la innovación y la ecoeficiencia.

+ información: +34 93 635 35 00 | www.rehau.es



Katy Adell katy@klipping.net
T. (+ 34) 934 343 006 | www.klipping.net